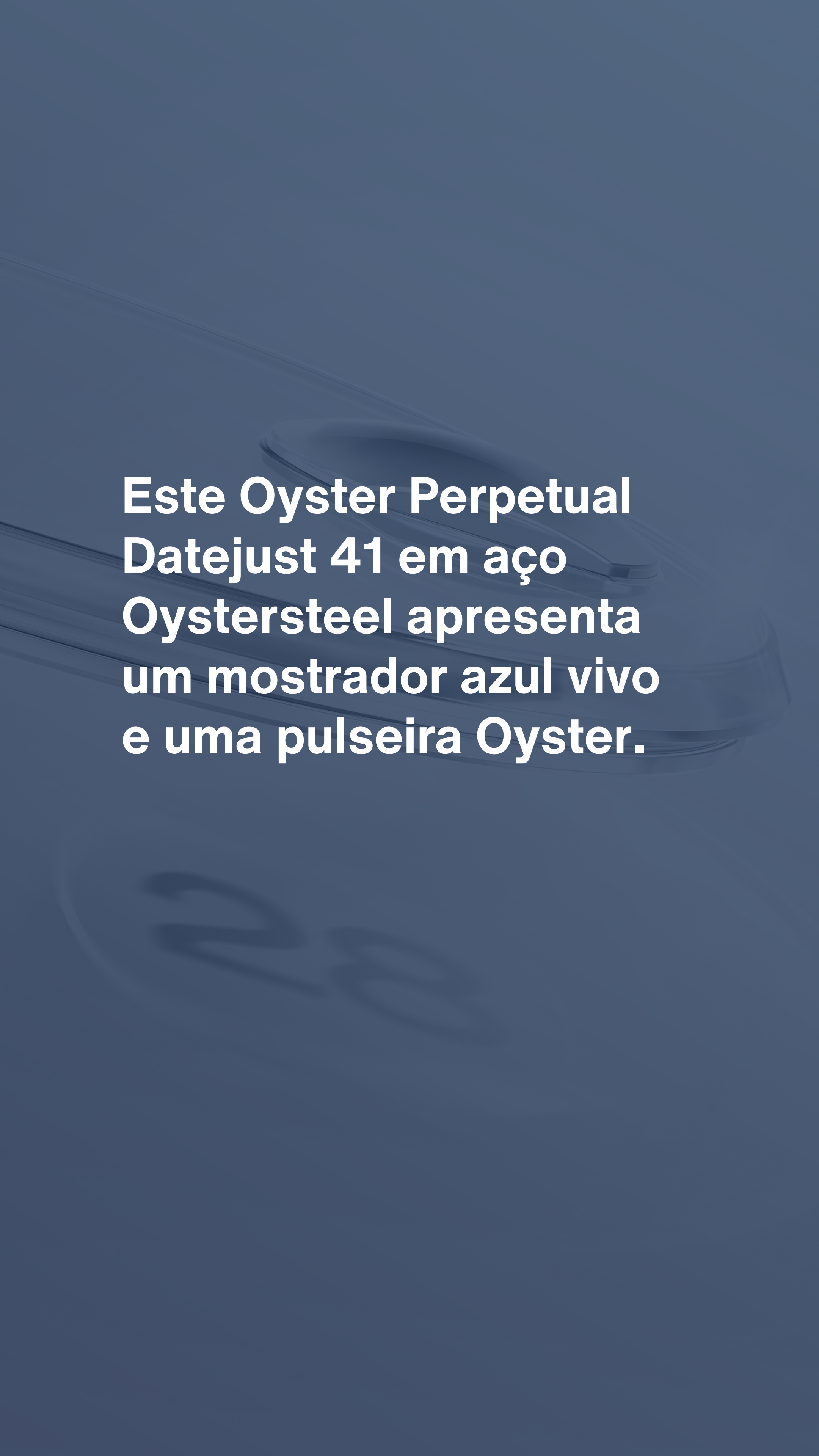


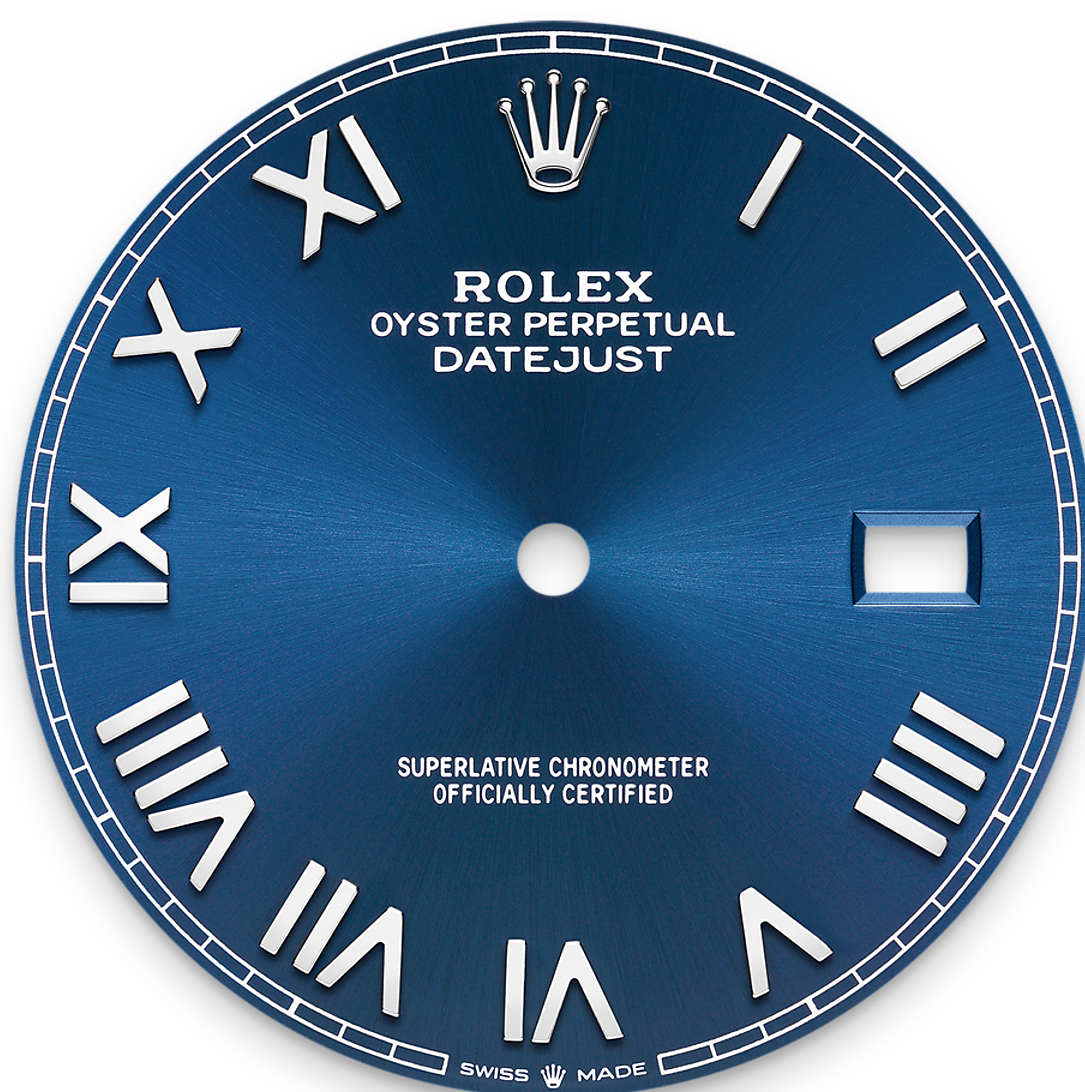


# Datejust 41

Oyster, 41 mm, aço Oystersteel



**Este Oyster Perpetual  
Datejust 41 em aço  
Oystersteel apresenta  
um mostrador azul vivo  
e uma pulseira Oyster.**



MOSTRADOR AZUL VIVO

## Uma técnica relojoeira

O acabamento *Sun* cria delicados reflexos de luz em diversos mostradores da coleção Oyster Perpetual. É obtido por meio de técnicas de escovação magistrais que criam ranhuras que vão do centro até a borda do mostrador.

Difundida de maneira uniforme ao longo de cada ranhura, a luz cria um brilho sutil característico que muda conforme o movimento do pulso.

Quando o acabamento *Sun* é terminado, a cor é aplicada ao mostrador por PVD (*Physical Vapour*

*Deposition*) ou galvanoplastia. Uma fina camada de verniz dá ao mostrador o acabamento final.



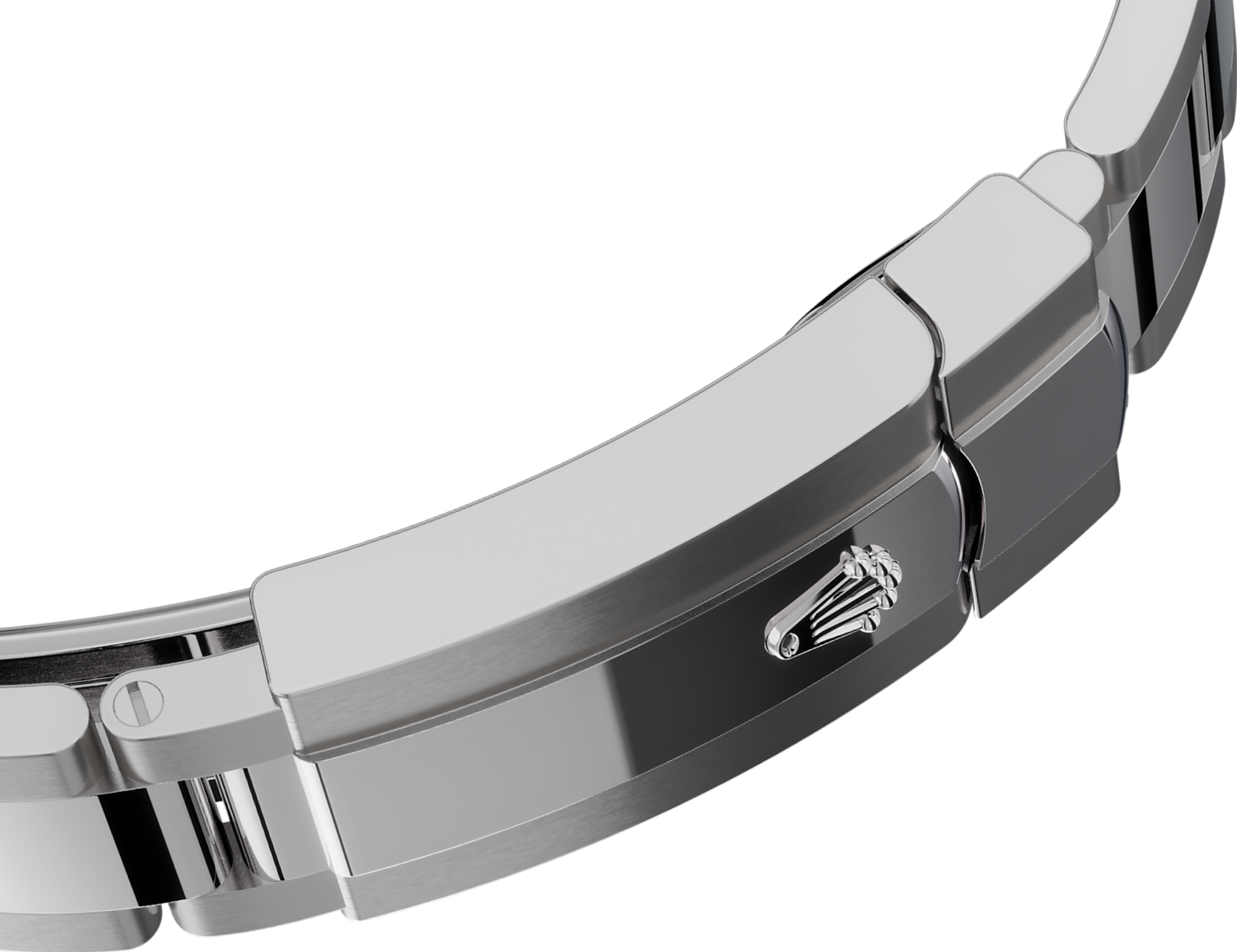
AÇO OYSTERSTEEL

## **Altamente resistente à corrosão**

Para fabricar a caixa de seus relógios de aço, a Rolex utiliza o aço Oystersteel. Fabricado exclusivamente pela marca, o aço Oystersteel pertence à família dos aços 904L, uma liga utilizada principalmente nos setores aeroespacial, químico e de alta tecnologia, nos quais a máxima resistência contra a corrosão é imprescindível.

Extremamente resistente, o aço Oystersteel adquire um acabamento excepcional quando

polido e conserva sua beleza mesmo em condições ambientais extremas.



A PULSEIRA OYSTER

## A alquimia entre forma e função

A pulseira Oyster é a perfeita alquimia entre forma e função, estética e tecnologia — concebida para ser ao mesmo tempo robusta e confortável.

Ela é equipada com o fecho Oysterclasp e o sistema de extensão rápida Easylink, outra exclusividade da Rolex. Este engenhoso sistema permite ajustar facilmente em cerca de 5 mm o comprimento da pulseira, proporcionando maior conforto em todas as ocasiões.



LENTE DE AUMENTO CYCLOPS

## Lente de aumento

A lente de aumento Cyclops é uma das características mais distintivas da Rolex, e uma das mais reconhecíveis.

A lente Cyclops recebeu este nome em referência ao Ciclope, gigante da mitologia grega que tinha apenas um olho. Ela amplia a emblemática exibição de data do relógio, facilitando a leitura. A exemplo de qualquer característica de um relógio Rolex, por trás da Cyclops existe toda uma história de invenção, pesquisa e desenvolvimento e a interminável busca pela perfeição.

# Mais detalhes técnicos do Datejust

Referência 126300

## Caixa do modelo

---

### Tipo

Oyster, 41 mm, aço Oystersteel

### Diâmetro

41 mm

### Material

Aço Oystersteel

### Luneta

Lisa

### Arquitetura Oyster

Carrura monobloco com fundo e coroa rosqueados

### Coroa

Rosqueada, sistema de dupla impermeabilidade Twinlock

### Vidro

Safira resistente a arranhões, lente de aumento Cyclops sobre a data

### Impermeabilidade

À prova d'água até 100 metros

## Mecanismo

---

### Tipo

Perpetual, mecânico, de corda automática

### Calibre

3235, *Manufacture* Rolex

### Precisão

-2/+2 segundos por dia, após o encaixe

### Oscilador

Espiral Parachrom azul paramagnética. Sistema de absorção de choques Paraflex de alto desempenho

**Corda**

Corda automática bidirecional por rotor Perpetual

**Reserva de corda**

70 horas aproximadamente

**Funções**

Horas, minutos e segundos no centro. Data com mudança instantânea, ajuste rápido. Stop-seconds para ajuste preciso da hora

## Pulseira

---

**Tipo**

Oyster, três fileiras de elos maciços

**Material da pulseira**

Aço Oystersteel

**Fecho**

Desdobrável com Oysterclasp, sistema de extensão rápida

Easylink de 5 mm

## Mostrador

---

**Tipo**

Azul vivo

## Certificação

---

**Tipo**

Superlative Chronometer  
(certificação oficial Cronômetro +  
Certificação Rolex após o encaixe  
do mecanismo)

# Descubra muito mais no site Rolex.com

**Todos os direitos de propriedade intelectual, tais como marcas registradas, nomes comerciais, designs e direitos autorais são reservados.**

O conteúdo deste site não pode ser reproduzido sem permissão por escrito. A Rolex reserva-se o direito de modificar, a qualquer momento, os modelos exibidos no site.

