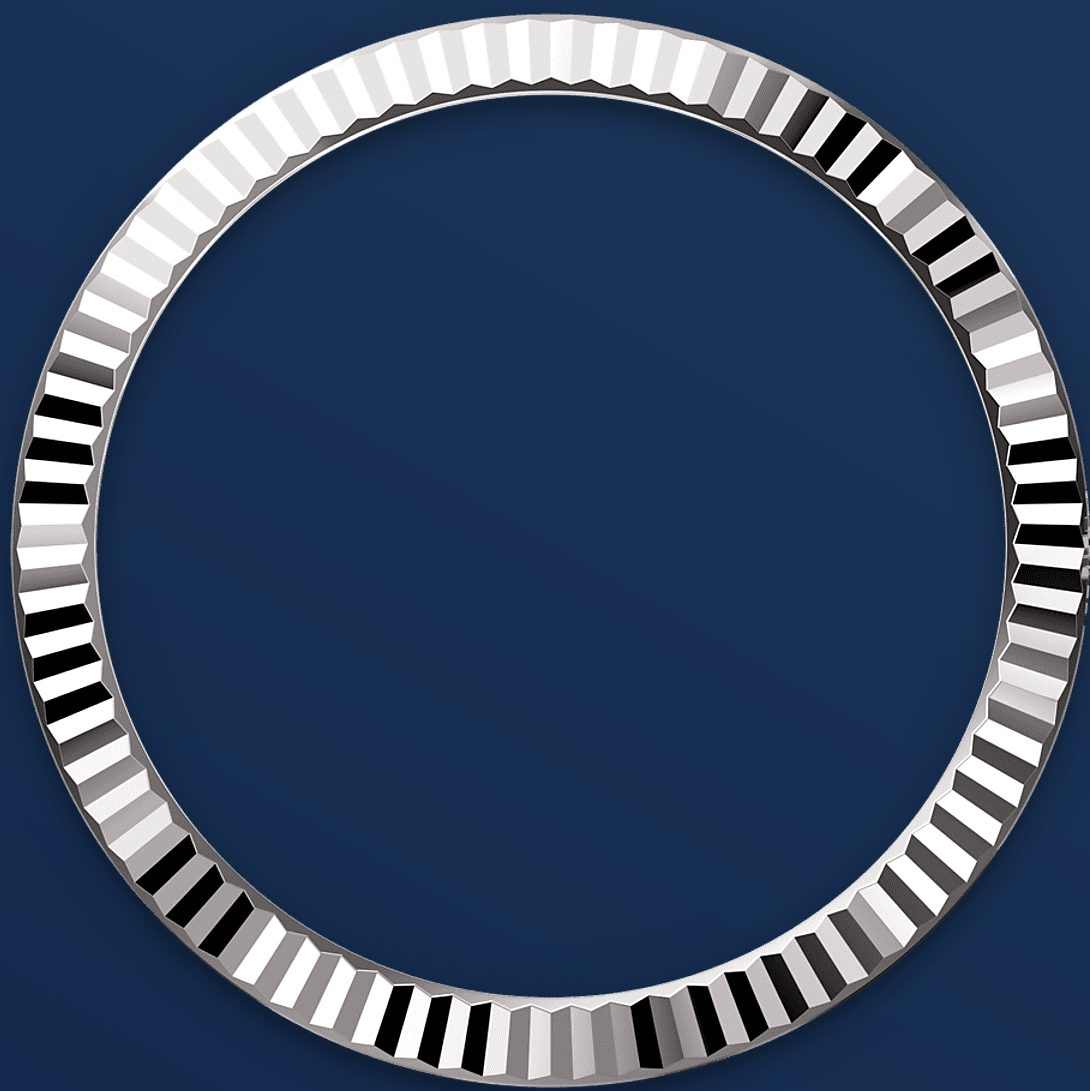




# Datejust 41

Oyster, 41 mm, aço Oystersteel e ouro branco

**Este Oyster Perpetual  
Datejust 41 em aço  
Oystersteel e ouro  
branco apresenta um  
mostrador azul vivo e  
uma pulseira Jubilee.**



LUNETA CANELADA

## Símbolo inconfundível da Rolex

A luneta canelada é a marca de modelos exclusivos. No início, as caneluras da luneta Oyster tinham uma função utilitária: rosquear a luneta à caixa, contribuindo para a impermeabilidade do relógio.

Essas caneluras eram idênticas às caneluras do fundo do relógio, que, também para garantir impermeabilidade, era rosqueado à caixa com o auxílio de ferramentas especialmente

desenvolvidas pela Rolex. As caneluras, com o tempo, se tornaram um elemento estético, símbolo inconfundível da Rolex. Hoje, a luneta canelada é a marca de modelos exclusivos, disponível em ouro neste Datejust 41.



MOSTRADOR AZUL VIVO

## Uma técnica relojoeira

O acabamento *Sun* cria delicados reflexos de luz em diversos mostradores da coleção Oyster Perpetual. É obtido por meio de técnicas de escovação magistrais que criam ranhuras que vão do centro até a borda do mostrador.

Difundida de maneira uniforme ao longo de cada ranhura, a luz cria um brilho sutil característico que muda conforme o movimento do pulso.

Quando o acabamento *Sun* é terminado, a cor é aplicada ao mostrador por PVD (*Physical Vapour*

*Deposition*) ou galvanoplastia. Uma fina camada de verniz dá ao mostrador o acabamento final.

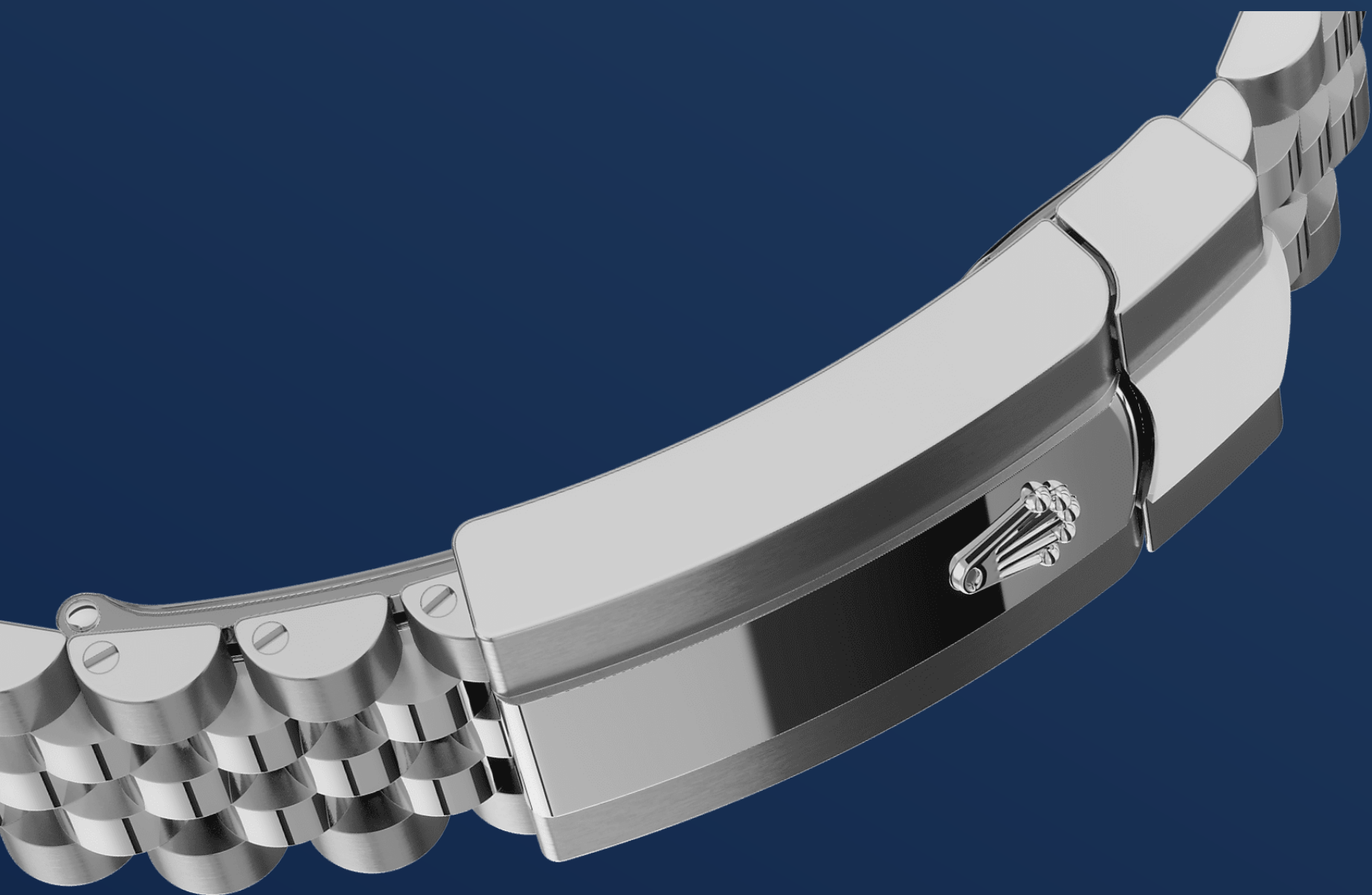


ROLESOR BRANCO

## A união de dois metais

O ouro é cobiçado por seu brilho e nobreza. O aço representa confiabilidade e resistência. Juntos, eles aliam o melhor de suas propriedades.

Verdadeira assinatura da Rolex, o Rolesor está presente nos modelos Rolex desde o início dos anos 1930 e teve a sua marca registrada em 1933. É um dos principais pilares da coleção Oyster.



A PULSEIRA JUBILEE

## Fluida e confortável

O design, o desenvolvimento e a produção das pulseiras e dos fechos Rolex, assim como os rigorosos testes aos quais eles são submetidos, envolvem o uso de tecnologia de ponta.

E como todos os componentes do relógio, o controle estético feito pessoalmente pelos relojoeiros Rolex garante uma beleza impecável. Fluida e confortável, a pulseira metálica Jubilee de cinco fileiras foi projetada e produzida especialmente para o lançamento do Oyster Perpetual Datejust, em 1945.



# Mais detalhes técnicos sobre o Datejust

Referência 126334

## Caixa do modelo

---

### Tipo

Oyster, 41 mm, aço Oystersteel e ouro branco

### Diâmetro

41 mm

### Material

Rolesor branco

### Luneta

Canelada

### Arquitetura Oyster

Carrura monobloco com fundo e coroa rosqueados

### Coroa

Rosqueada, sistema de dupla impermeabilidade Twinlock

### Vidro

Safira resistente a arranhões, lente de aumento Cyclops sobre a data

### Impermeabilidade

À prova d'água até 100 metros

## Mecanismo

---

### Tipo

Perpetual, mecânico, de corda automática

### Calibre

3235, *Manufacture* Rolex

### Precisão

-2/+2 segundos por dia, após o encaixe

### Oscilador

Espiral Parachrom azul paramagnética. Sistema de absorção de choques Paraflex de alto desempenho

**Corda**

Corda automática bidirecional por rotor Perpetual

**Reserva de corda**

70 horas aproximadamente

**Funções**

Horas, minutos e segundos no centro. Data com mudança instantânea, ajuste rápido. Stop-seconds para ajuste preciso da hora

## Pulseira

---

**Tipo**

Jubilee, cinco fileiras

**Material da pulseira**

Aço Oystersteel

**Fecho**

Desdobrável com Oysterclasp, sistema de extensão rápida Easylink de 5 mm

## Mostrador

---

**Tipo**

Azul vivo

**Detalhes**

Exibição Chromalight de alta legibilidade (luminescência azul de longa duração)

## Certificação

---

**Tipo**

Cronômetro Superlativo (COSC + Certificação Rolex após o encaixe do mecanismo)

# Descubra muito mais no site Rolex.com

**Todos os direitos de propriedade intelectual, tais como marcas registradas, nomes comerciais, designs e direitos autorais são reservados.**

O conteúdo deste site não pode ser reproduzido sem permissão por escrito. A Rolex reserva-se o direito de modificar, a qualquer momento, os modelos exibidos no site.

