



# Datejust 31

Oyster, 31 mm, aço Oystersteel e ouro branco

**Este Oyster Perpetual  
Datejust 31 em aço  
Oystersteel e ouro  
branco apresenta um  
mostrador Azul azzurro  
com motivo floral,  
cravejado de diamantes  
e uma pulseira Jubilee.**



MOSTRADOR AZUL AZZURRO

## Motivo floral

Os mostradores com motivo floral combinam três acabamentos diferentes: *Sun*, fosco e granulado.

Expressão do know-how da Rolex em matéria de mostradores, a realização desse motivo refinado mobilizou processos de acabamento de alta tecnologia. Os efeitos de textura são realçados pela cravação de 24 diamantes com diâmetros variados, que iluminam o centro de cada flor.





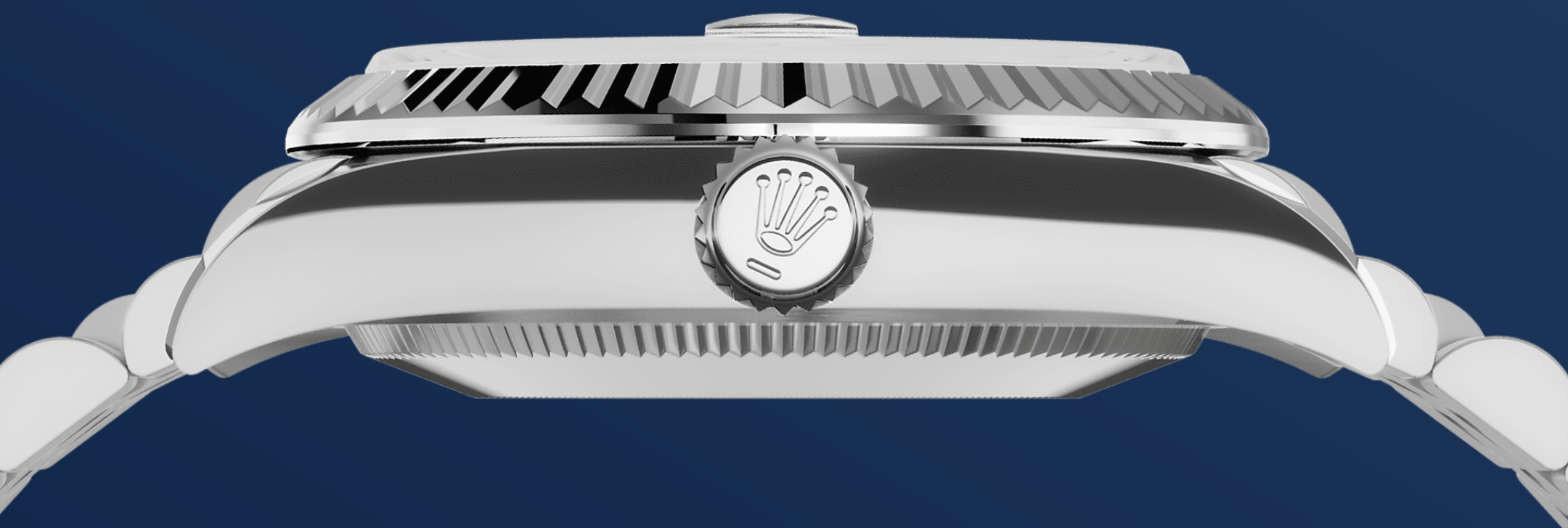
LUNETTA CANELADA

## Símbolo inconfundível da Rolex

A luneta canelada é a marca de modelos exclusivos. No início, as caneluras da luneta Oyster tinham uma função utilitária: rosquear a luneta à caixa, contribuindo para a impermeabilidade do relógio.

Essas caneluras eram idênticas às caneluras do fundo do relógio, que, também para garantir impermeabilidade, era rosqueado à caixa com o auxílio de ferramentas especialmente

desenvolvidas pela Rolex. As caneluras, com o tempo, se tornaram um elemento estético, símbolo inconfundível da Rolex. Hoje, a luneta canelada é a marca de modelos exclusivos, disponível em ouro neste Datejust 31.

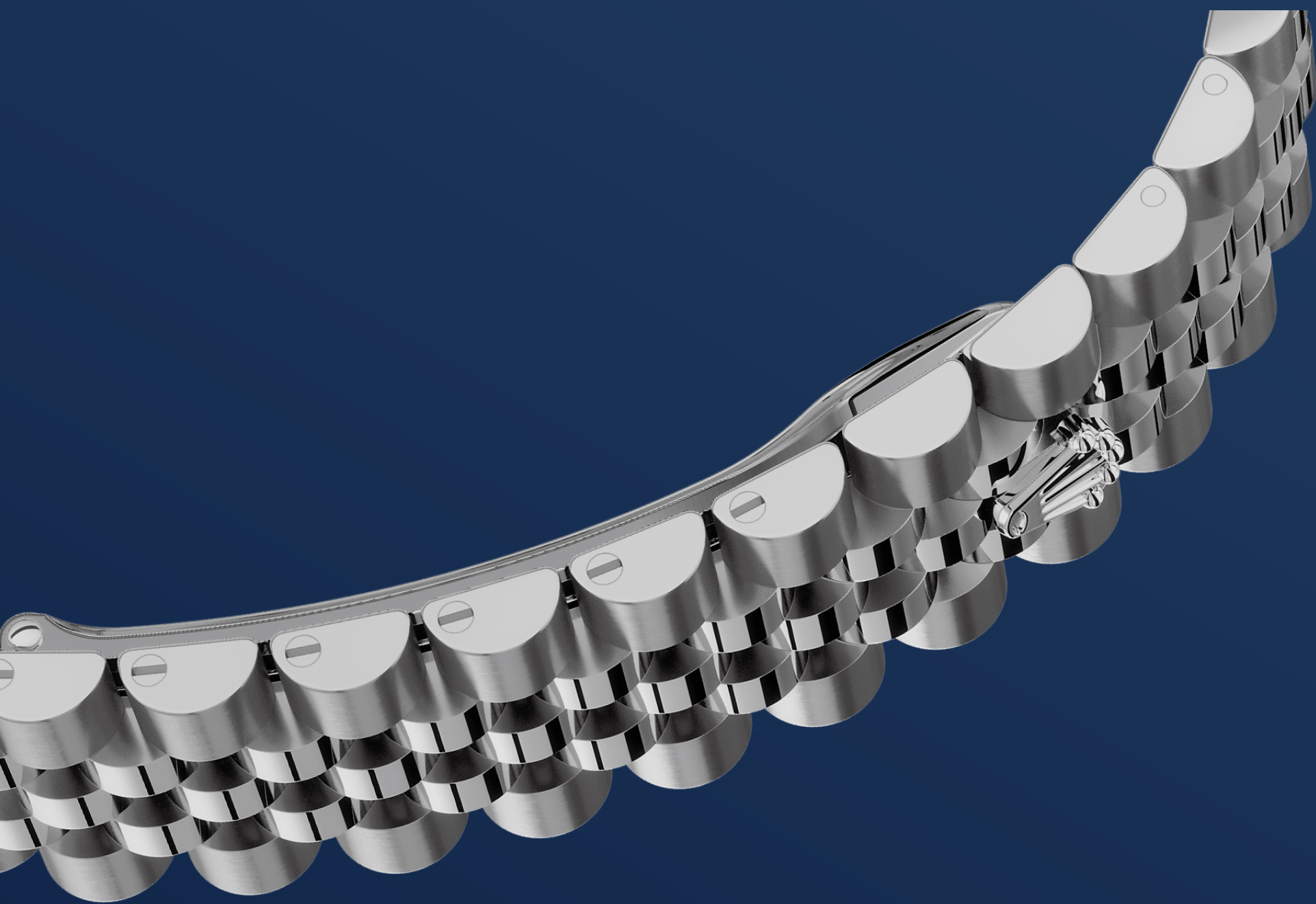


ROLESOR BRANCO

## A união de dois metais

O ouro é cobiçado por seu brilho e nobreza. O aço representa confiabilidade e resistência. Juntos, eles aliam o melhor de suas propriedades.

Verdadeira assinatura da Rolex, o Rolesor está presente nos modelos Rolex desde o início dos anos 1930 e teve a sua marca registrada em 1933. É um dos principais pilares da coleção Oyster.



A PULSEIRA JUBILEE

## Fluida e confortável

O design, o desenvolvimento e a produção das pulseiras e dos fechos Rolex, assim como os rigorosos testes aos quais eles são submetidos, envolvem o uso de tecnologia de ponta.

E como todos os componentes do relógio, o controle estético feito pessoalmente pelos relojoeiros Rolex garante uma beleza impecável. Fluida e confortável, a pulseira metálica Jubilee de cinco fileiras foi projetada e produzida especialmente para o lançamento do Oyster Perpetual Datejust, em 1945.



# Mais detalhes técnicos sobre o Datejust

Referência 278274

## Caixa do modelo

---

### Tipo

Oyster, 31 mm, aço Oystersteel e ouro branco

### Diâmetro

31 mm

### Material

Rolesor branco

### Luneta

Canelada

### Arquitetura Oyster

Carrura monobloco com fundo e coroa rosqueados

### Coroa

Rosqueada, sistema de dupla impermeabilidade Twinlock

### Vidro

Safira resistente a arranhões, lente de aumento Cyclops sobre a data

### Impermeabilidade

À prova d'água até 100 metros

## Mecanismo

---

### Tipo

Perpetual, mecânico, de corda automática

### Calibre

2236, *Manufacture* Rolex

### Precisão

-2/+2 segundos por dia, após o encaixe

### Oscilador

Espiral Syloxi em silício com geometria patenteada. Sistema de absorção de choques Paraflex de alto desempenho



**Corda**

Corda automática bidirecional por rotor Perpetual

**Reserva de corda**

55 horas aproximadamente

**Funções**

Horas, minutos e segundos no centro. Data com mudança instantânea, ajuste rápido. Stop-seconds para ajuste preciso da hora

## Pulseira

---

**Tipo**

Jubilee, cinco fileiras

**Fecho**

Desdobrável com Crownclasp invisível

**Material da pulseira**

Aço Oystersteel

## Mostrador

---

**Tipo**

Azul azzurro, motivo floral cravejado de diamantes

## Certificação

---

**Tipo**

Cronômetro Superlativo (COSC + Certificação Rolex após o encaixe do mecanismo)

# Descubra muito mais no site Rolex.com

**Todos os direitos de propriedade intelectual, tais como marcas registradas, nomes comerciais, designs e direitos autorais são reservados.**

O conteúdo deste site não pode ser reproduzido sem permissão por escrito. A Rolex reserva-se o direito de modificar, a qualquer momento, os modelos exibidos no site.

