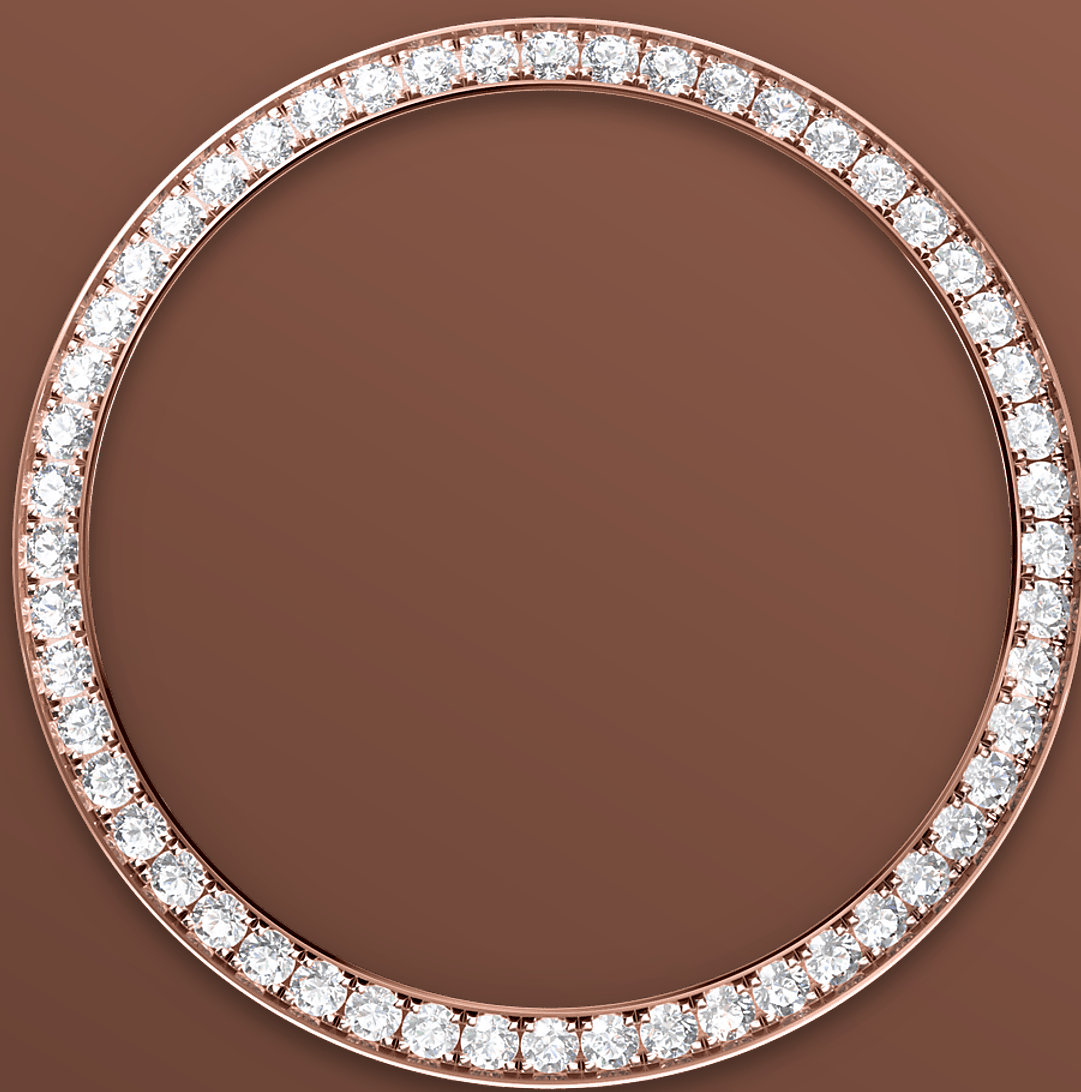




# Day-Date 36

Oyster, 36 mm, ouro Everose e diamantes

**Oyster Perpetual Day-  
Date 36 em ouro  
Everose 18  
quilates, mostrador em  
marrom ombré e luneta  
cravejada de  
diamantes, pulseira  
President cravejada de  
diamantes.**



LUNETAS CRAVEJADAS COM DIAMANTES

## Uma brilhante sinfonia

Os cravadores, a exemplo dos escultores, entalham o metal precioso e moldam manualmente a base sobre a qual a pedra preciosa será fixada com perfeição absoluta. Graças à habilidade artística e artesanal dos joalheiros, a pedra é posicionada e meticulosamente alinhada em relação às outras, e, em seguida, é firmemente fixada nos engastes de ouro ou platina.

Além da qualidade intrínseca das pedras, muitos outros critérios contribuem para a perfeição da

cravação Rolex: o alinhamento preciso da altura da pedra, a sua orientação e posição, a regularidade, a robustez e as proporções do engaste, assim como a sofisticação do acabamento do metal. Uma brilhante sinfonia que enaltece o relógio e encanta quem o leva no pulso.



MOSTRADOR MARROM OMBRÉ

## A continuação de um design

O mostrador *ombré* apresenta uma superfície colorida no centro, passando para o preto mais denso no contorno. Esse novo mostrador é a continuação de um design apresentado pela marca nos anos 1980, depois relançado em 2019.

A fabricação desses mostradores em degradê concêntrico requer a aplicação de uma laca preta, operação delicada, feita por um especialista, controlada e, se necessário, ajustada, para que

haja uma transição harmoniosa da cor para o escuro.

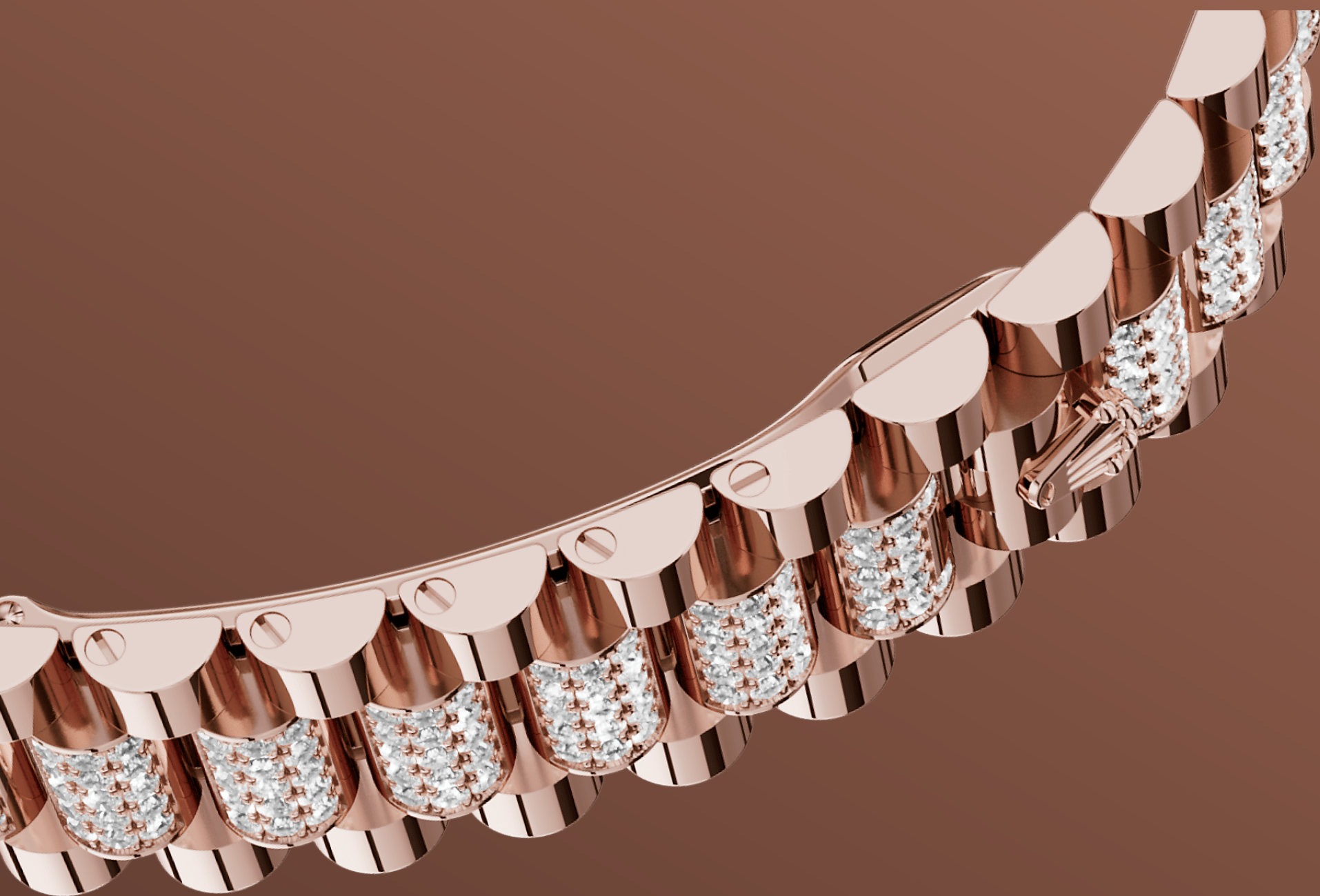


OURO EVEROSE 18 QUILATES

## Uma patente exclusiva

Para preservar a beleza de seus relógios em ouro rosa, a Rolex criou e patenteou uma liga de 18 quilates em sua própria fundição: o ouro Everose.

Lançado em 2005, o ouro Everose 18 quilates é utilizado em todos os modelos Rolex Oyster em ouro rosa.



A PULSEIRA PRESIDENT

## Refinamento máximo

O design, o desenvolvimento e a produção das pulseiras e dos fechos Rolex, assim como os rigorosos testes aos quais eles são submetidos, envolvem o uso de tecnologia de ponta.

E como todos os componentes do relógio, o controle estético feito pessoalmente pelos relojoeiros Rolex garante uma beleza impecável. A pulseira President, de três fileiras de elementos semicirculares, foi criada em 1956 para o lançamento do Oyster Perpetual Day-Date. Ela representa o máximo em refinamento e conforto,



e é sempre feita de metais preciosos  
cuidadosamente selecionados.

# Mais detalhes técnicos sobre o Day-Date

Referência 128345RBR

## Caixa do modelo

### Tipo

Oyster, 36 mm, ouro Everose e diamantes

### Diâmetro

36 mm

### Material

Ouro Everose

### Luneta

Cravejada de diamantes

### Arquitetura Oyster

Carrura monobloco com fundo e coroa rosqueados

### Coroa

Rosqueada, sistema de dupla impermeabilidade Twinlock

### Vidro

Safira resistente a arranhões, lente de aumento Cyclops sobre a data

### Impermeabilidade

À prova d'água até 100 metros

## Mecanismo

### Tipo

Perpetual, mecânico, de corda automática

### Calibre

3255, *Manufacture Rolex*

### Precisão

-2/+2 segundos por dia, após o encaixe

### Oscilador

Espiral Parachrom azul paramagnética. Sistema de absorção de choques Paraflex de alto desempenho

**Corda**

Corda automática bidirecional por rotor Perpetual

**Reserva de corda**

70 horas aproximadamente

**Funções**

Horas, minutos e segundos no centro. Data e dia instantâneos em aberturas, correção rápida sem restrições. Stop-seconds para ajuste preciso da hora

## Pulseira

---

**Tipo**

President, cravejada de diamantes

**Fecho**

Desdobrável com Crownclasp invisível

**Material da pulseira**

ouro Everose 18 quilates

## Mostrador

---

**Tipo**

Marrom *ombré*

## Certificação

---

**Tipo**

Cronômetro Superlativo (COSC + Certificação Rolex após o encaixe do mecanismo)

# Descubra muito mais no site Rolex.com

**Todos os direitos de propriedade intelectual, tais como marcas registradas, nomes comerciais, designs e direitos autorais são reservados.**

O conteúdo deste site não pode ser reproduzido sem permissão por escrito. A Rolex reserva-se o direito de modificar, a qualquer momento, os modelos exibidos no site.

