



# Explorer II

Oyster, 42 mm, aço Oystersteel

**Este Oyster Perpetual  
Explorer II em Aço  
Oystersteel com  
pulseira Oyster destaca-  
se pelo seu mostrador  
branco com um  
característico ponteiro  
adicional de 24 horas  
em forma de seta e  
indicadores com  
exibição Chromalight.**



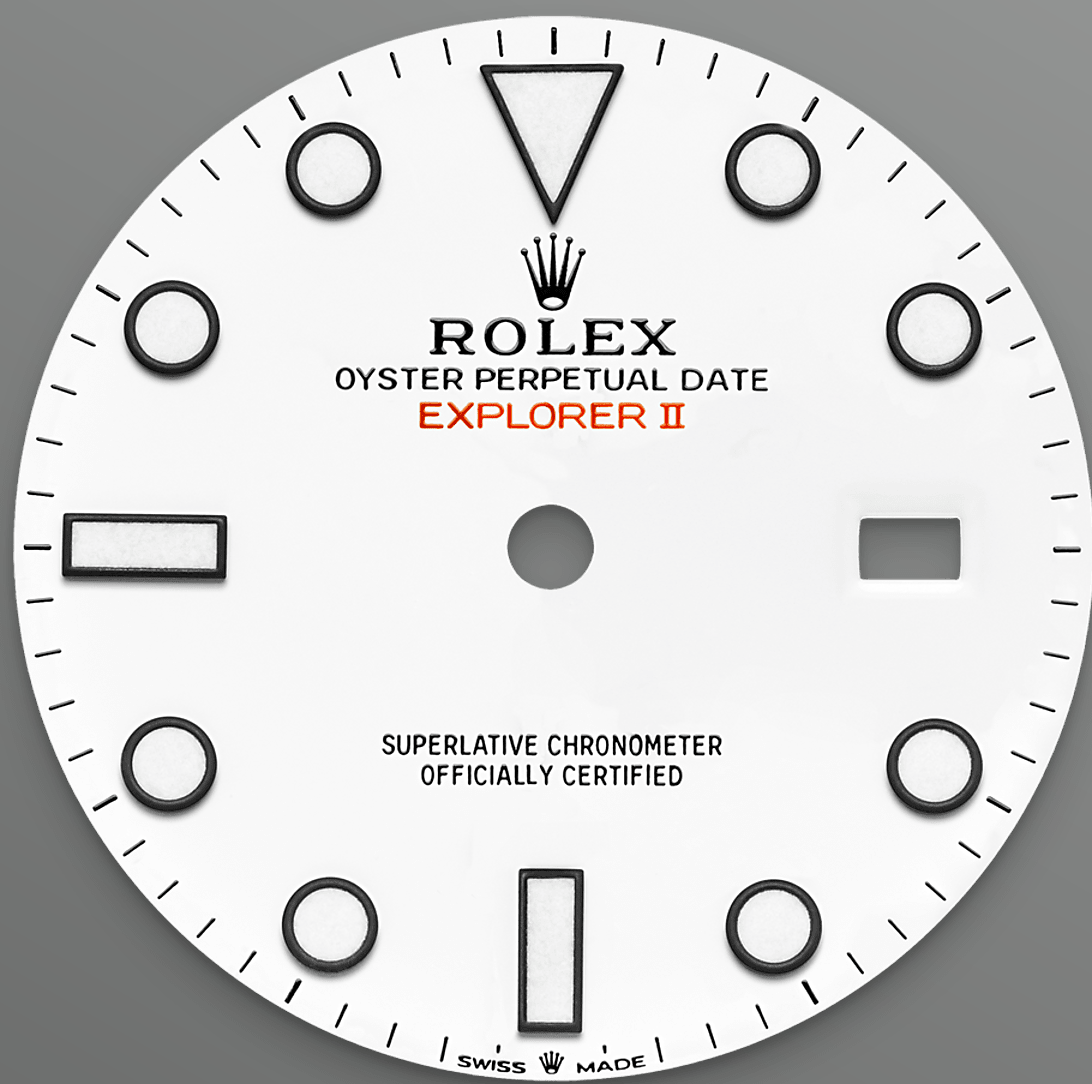
LUNETAS 24 HORAS

## Confiabilidade nas condições mais extremas

O Explorer II é equipado com uma exibição adicional 24 horas. Um ponteiro especial circunda o mostrador em 24 horas, ao invés das habituais 12 horas, apontando para uma luneta fixa com graduação 24 horas.

Esta função permite diferenciar as horas do dia das horas da noite, recurso essencial para exploração em ambientes escuros, como nas





MOSTRADOR BRANCO

## Diferenciar o dia da noite

O Explorer II se distingue por uma exibição da data, um ponteiro laranja 24 horas adicional e uma luneta fixa com graduação 24 horas, que permitem diferenciar as horas do dia daquelas da noite.

O Explorer II tornou-se o relógio ideal para espeleólogos, vulcanólogos e exploradores de regiões polares. Os apliques e os ponteiros oferecem excelente legibilidade graças à exibição





AÇO OYSTERSTEEL

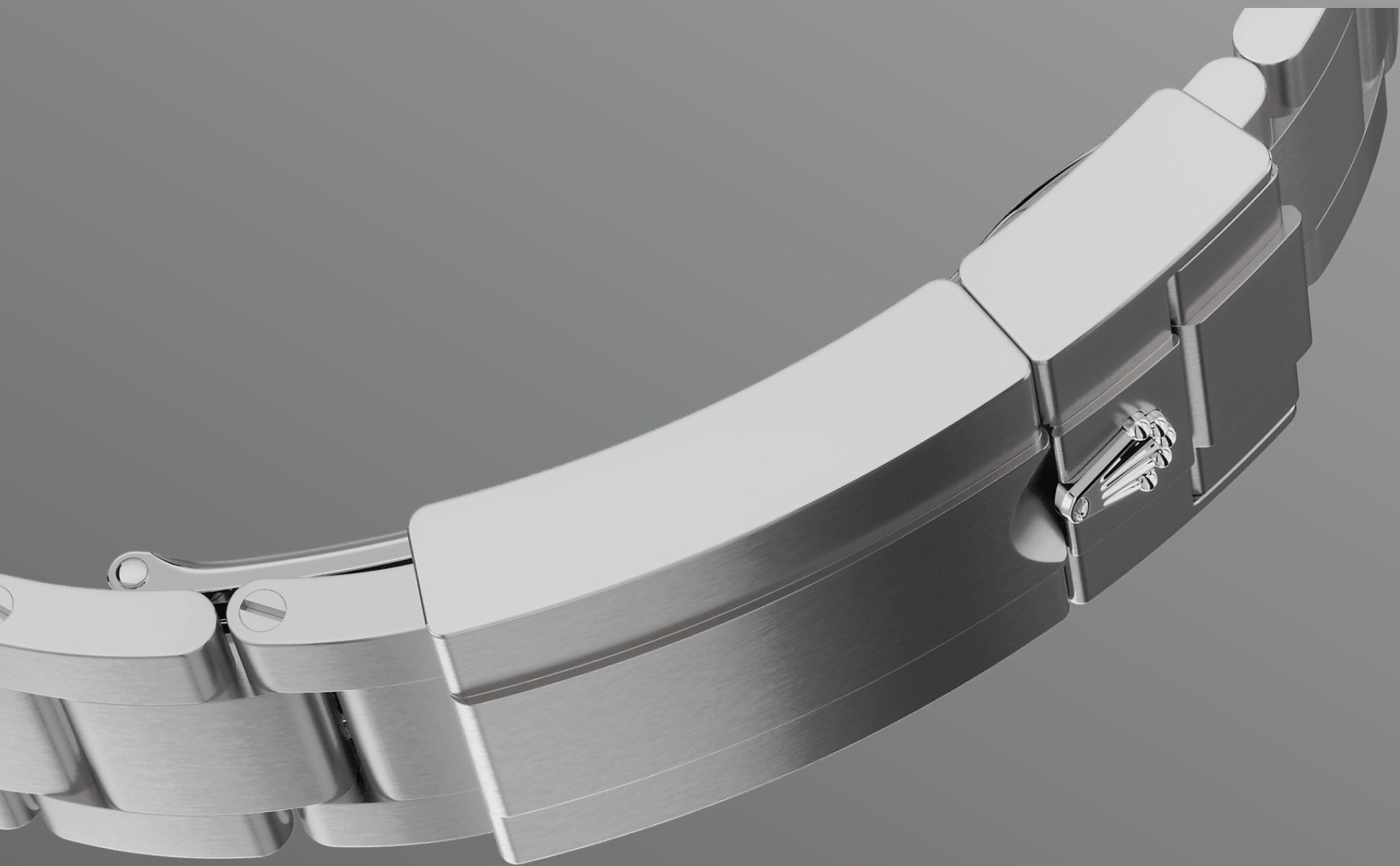
## Altamente resistente à corrosão

Para fabricar a caixa de seus relógios de aço, a Rolex utiliza o aço Oystersteel. Fabricado exclusivamente pela marca, o aço Oystersteel pertence à família do aço 904L, uma liga utilizada principalmente nos setores aeroespacial, químico e de alta tecnologia, nos quais a máxima resistência contra a corrosão é imprescindível.

Extremamente resistente, o aço Oystersteel adquire um acabamento excepcional quando







A PULSEIRA OYSTER

## A alquimia entre forma e função

A pulseira Oyster é a perfeita alquimia entre forma e função, estética e tecnologia — concebida para ser ao mesmo tempo robusta e confortável. Ela é equipada com o fecho desdobrável Oysterlock, que impede aberturas acidentais, e o sistema de extensão rápida Easylink, outra exclusividade da Rolex.

Este engenhoso sistema permite ajustar facilmente em cerca de 5 mm o comprimento da



# Mais detalhes técnicos sobre o Explorer

Referência 226570

## Caixa do modelo

---

### Tipo

Oyster, 42 mm, aço Oystersteel

### Diâmetro

42 mm

### Material

Aço Oystersteel

### Luneta

Fixa, graduada 24 horas

### Arquitetura Oyster

Carrura monobloco com fundo e coroa rosqueados

### Coroa

Rosqueada, sistema de dupla impermeabilidade Twinlock

### Vidro

Safira resistente a arranhões, lente de aumento Cyclops sobre a data

### Impermeabilidade

À prova d'água até 100 metros

## Mecanismo

---

### Tipo

Perpetual, mecânico, de corda automática, função GMT

### Calibre

3285, *Manufacture* Rolex

### Precisão

-2/+2 segundos por dia, após o encaixe

### Oscilador

Espiral Parachrom azul paramagnética. Sistema de absorção de choques Paraflex de alto desempenho

### **Corda**

Corda automática bidirecional por rotor Perpetual

### **Reserva de corda**

70 horas aproximadamente

### **Funções**

Horas, minutos e segundos no centro. Exibição 24 horas. Segundo fuso horário por ajuste rápido e independente do ponteiro das horas. Data com mudança instantânea. Stop-seconds para ajuste preciso da hora

## **Pulseira**

---

### **Tipo**

Oyster, três fileiras de elos maciços

### **Material da pulseira**

Aço Oystersteel

### **Fecho**

Oysterlock, desdobrável com dispositivo de segurança, sistema de extensão rápida Easylink de 5 mm

## **Mostrador**

---

### **Tipo**

Branco

### **Detalhes**

Exibição Chromalight de alta legibilidade (luminescência azul de longa duração)

## **Certificação**

---

### **Tipo**

Cronômetro Superlativo (COSC + Certificação Rolex após o encaixe do mecanismo)

# Descubra muito mais no site Rolex.com

**Todos os direitos de propriedade intelectual, tais como marcas registradas, nomes comerciais, designs e direitos autorais são reservados.**

O conteúdo deste site não pode ser reproduzido sem permissão por escrito. A Rolex reserva-se o direito de modificar, a qualquer momento, os modelos exibidos no site.

