



Explorer II

Oyster, 42 mm, aço Oystersteel

**Este Oyster Perpetual
Explorer II em Aço
Oystersteel com
pulseira Oyster destaca-
se pelo seu mostrador
preto com um
característico ponteiro
adicional de 24 horas
em forma de seta e
indicadores com
exibição Chromalight.**



LUNETTA 24 HORAS

Confiabilidade nas condições mais extremas

O Explorer II é equipado com uma exibição adicional 24 horas. Um ponteiro especial circunda o mostrador em 24 horas, ao invés das habituais 12 horas, apontando para uma luneta fixa com graduação 24 horas.

Esta função permite diferenciar as horas do dia das horas da noite, recurso essencial para exploração em ambientes escuros, como nas

profundezas das cavernas, ou onde o sol jamais se põe, como nas regiões polares durante o verão.



MOSTRADOR PRETO

Diferenciar o dia da noite

O Explorer II se distingue por uma exibição da data, um ponteiro laranja 24 horas adicional e uma luneta fixa com graduação 24 horas, que permitem diferenciar as horas do dia daquelas da noite.

O Explorer II tornou-se o relógio ideal para espeleólogos, vulcanólogos e exploradores de regiões polares. Os apliques e os ponteiros oferecem excelente legibilidade graças à exibição

Chromalight com luminescência azul de longa duração.



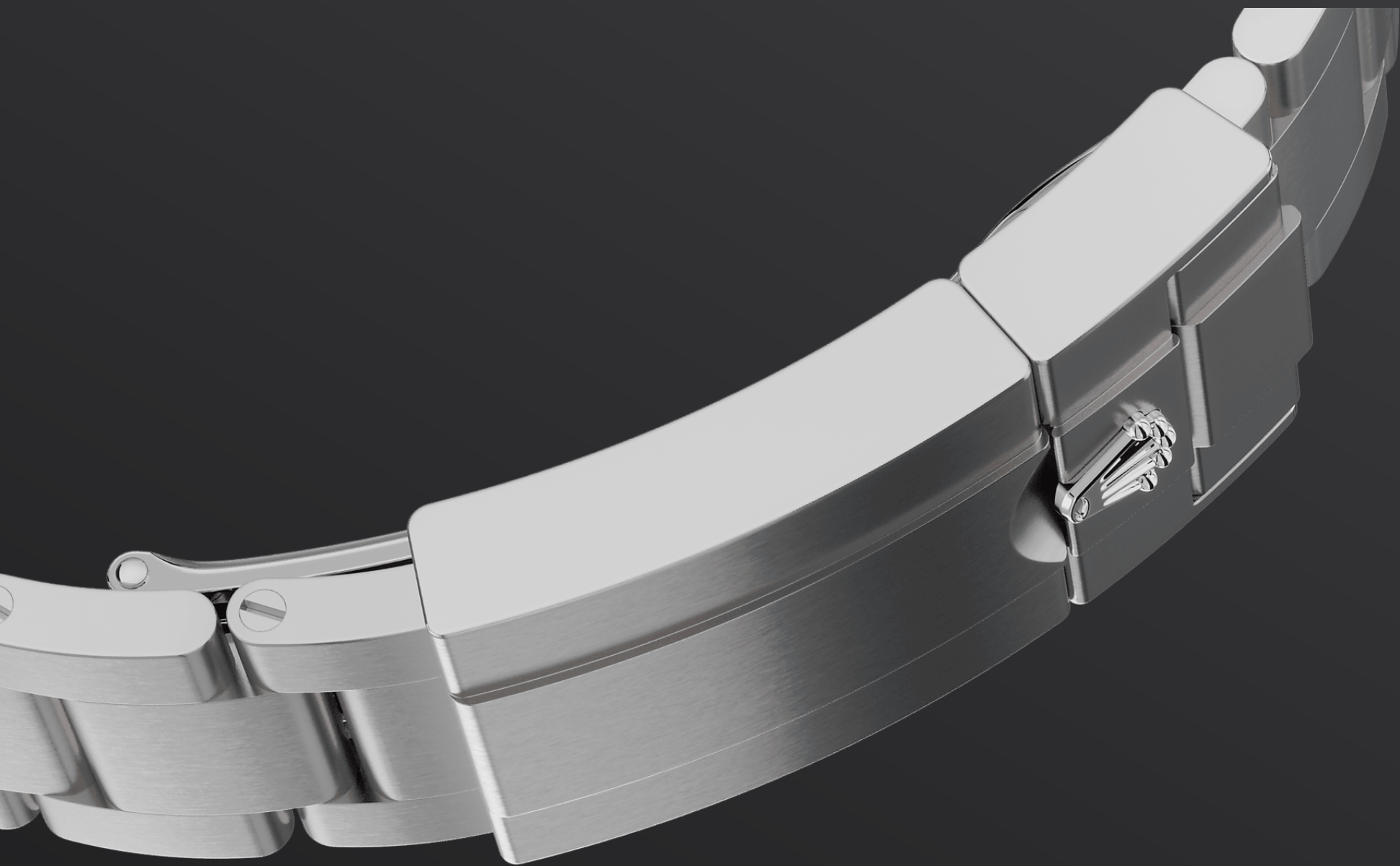
AÇO OYSTERSTEEL

Altamente resistente à corrosão

Para fabricar a caixa de seus relógios de aço, a Rolex utiliza o aço Oystersteel. Fabricado exclusivamente pela marca, o aço Oystersteel pertence à família do aço 904L, uma liga utilizada principalmente nos setores aeroespacial, químico e de alta tecnologia, nos quais a máxima resistência contra a corrosão é imprescindível.

Extremamente resistente, o aço Oystersteel adquire um acabamento excepcional quando

polido e conserva sua beleza mesmo em condições ambientais extremas.



A PULSEIRA OYSTER

A alquimia entre forma e função

A pulseira Oyster é a perfeita alquimia entre forma e função, estética e tecnologia — concebida para ser ao mesmo tempo robusta e confortável. Ela é equipada com o fecho desdobrável Oysterlock, que impede aberturas acidentais, e o sistema de extensão rápida Easylink, outra exclusividade da Rolex.

Este engenhoso sistema permite ajustar facilmente em cerca de 5 mm o comprimento da

pulseira, proporcionando maior conforto em todas as ocasiões.

Mais detalhes técnicos sobre o Explorer

Referência 226570

Caixa do modelo

Tipo

Oyster, 42 mm, aço Oystersteel

Diâmetro

42 mm

Material

Aço Oystersteel

Luneta

Fixa, graduada 24 horas

Arquitetura Oyster

Carrura monobloco com fundo e coroa rosqueados

Coroa

Rosqueada, sistema de dupla impermeabilidade Twinlock

Vidro

Safira resistente a arranhões, lente de aumento Cyclops sobre a data

Impermeabilidade

À prova d'água até 100 metros

Mecanismo

Tipo

Perpetual, mecânico, de corda automática, função GMT

Calibre

3285, *Manufacture* Rolex

Precisão

-2/+2 segundos por dia, após o encaixe

Oscilador

Espiral Parachrom azul paramagnética. Sistema de absorção de choques Paraflex de alto desempenho

Corda

Corda automática bidirecional por rotor Perpetual

Reserva de corda

70 horas aproximadamente

Funções

Horas, minutos e segundos no centro. Exibição 24 horas. Segundo fuso horário por ajuste rápido e independente do ponteiro das horas. Data com mudança instantânea. Stop-seconds para ajuste preciso da hora

Pulseira

Tipo

Oyster, três fileiras de elos maciços

Material da pulseira

Aço Oystersteel

Fecho

Oysterlock, desdobrável com dispositivo de segurança, sistema de extensão rápida Easylink de 5 mm

Mostrador

Tipo

Preto

Detalhes

Exibição Chromalight de alta legibilidade (luminescência azul de longa duração)

Certificação

Tipo

Cronômetro Superlativo (COSC + Certificação Rolex após o encaixe do mecanismo)

Descubra muito mais no site Rolex.com

Todos os direitos de propriedade intelectual, tais como marcas registradas, nomes comerciais, designs e direitos autorais são reservados.

O conteúdo deste site não pode ser reproduzido sem permissão por escrito. A Rolex reserva-se o direito de modificar, a qualquer momento, os modelos exibidos no site.

