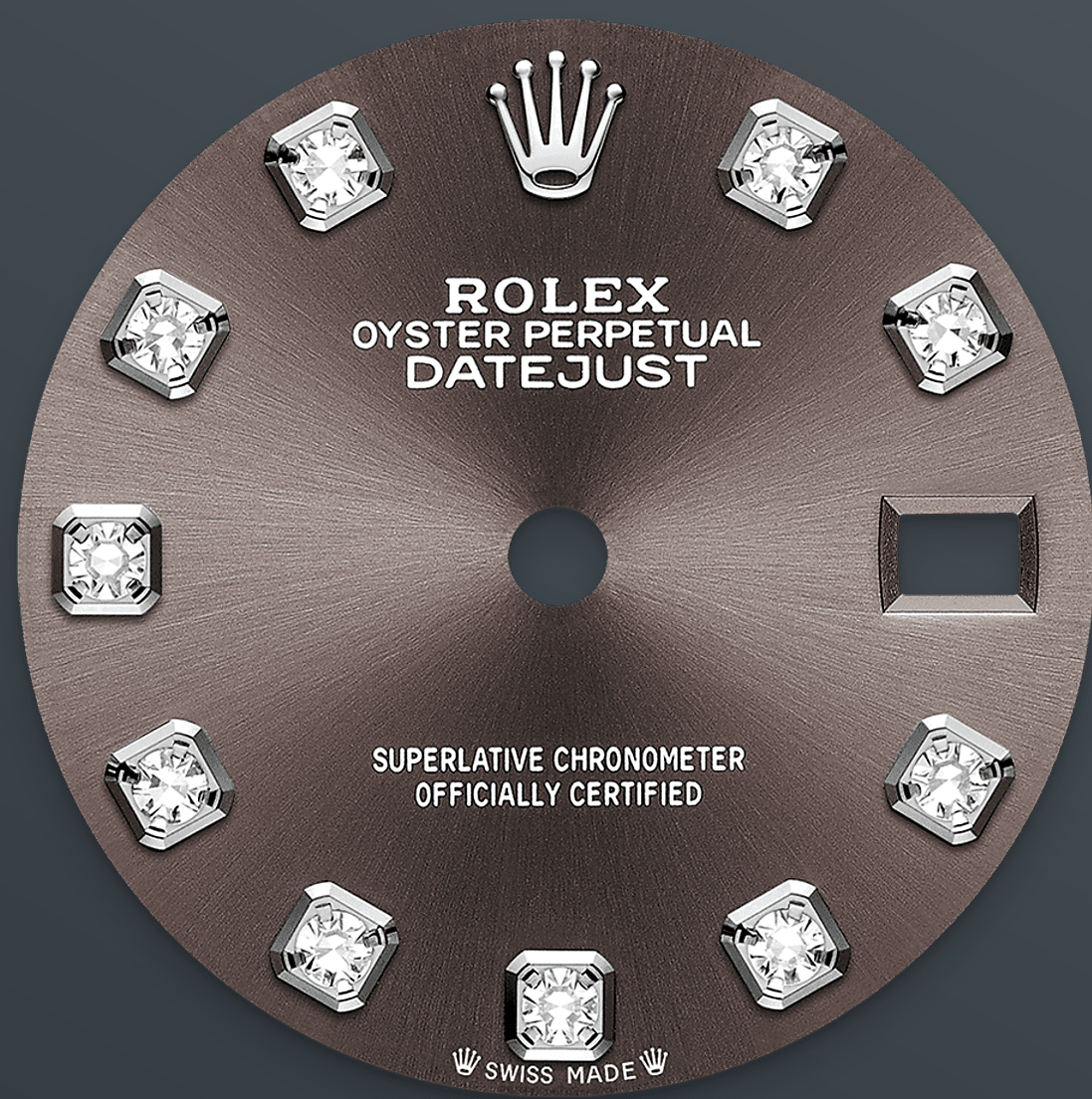




Lady-Datejust

Oyster, 28 mm, aço Oystersteel e ouro branco

**Este Oyster Perpetual
Lady-Datejust em aço
Oystersteel e ouro
branco apresenta um
mostrador dark grey
cravejado de diamantes
e uma pulseira Oyster.**



MOSTRADOR *DARK GREY*

Uma técnica relojoeira

O mostrador apresenta diamantes em engastes de ouro 18 quilates. O acabamento *Sun* cria delicados reflexos de luz em diversos mostradores da coleção Oyster Perpetual. É obtido por meio de técnicas de escovação magistrais que criam ranhuras que vão do centro até a borda do mostrador.

Difundida de maneira uniforme ao longo de cada ranhura, a luz cria um brilho sutil característico que muda conforme o movimento do pulso. Quando o acabamento *Sun* é terminado, a cor é

aplicada ao mostrador por PVD (*Physical Vapour Deposition*) ou galvanoplastia. Uma fina camada de verniz dá ao mostrador o acabamento final.



LUNETA CANELADA

Símbolo inconfundível da Rolex

A luneta canelada é a marca de modelos exclusivos. No início, as caneluras da luneta Oyster tinham uma função utilitária: rosquear a luneta à caixa, contribuindo para a impermeabilidade do relógio.

Essas caneluras eram idênticas às caneluras do fundo do relógio, que, também para garantir impermeabilidade, era rosqueado à caixa com o auxílio de ferramentas especialmente

desenvolvidas pela Rolex. As caneluras, com o tempo, se tornaram um elemento estético, símbolo inconfundível da Rolex. Hoje, a luneta canelada é a marca de modelos exclusivos, disponível em ouro neste Lady-Datejust.

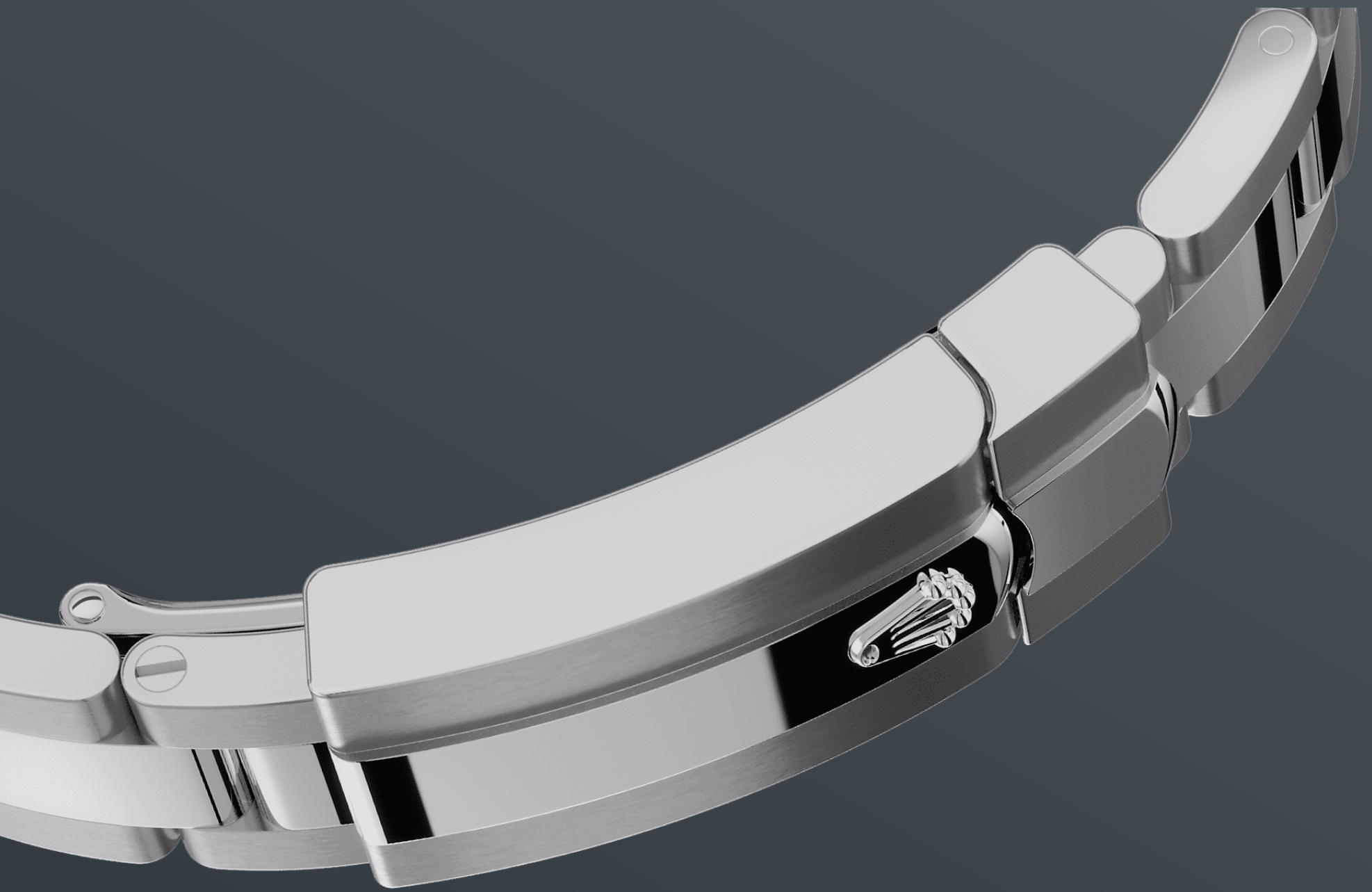


ROLESOR BRANCO

A união de dois metais

O ouro é cobiçado por seu brilho e nobreza. O aço representa confiabilidade e resistência. Juntos, eles aliam o melhor de suas propriedades.

Verdadeira assinatura da Rolex, o Rolesor está presente nos modelos Rolex desde o início dos anos 1930 e teve a sua marca registrada em 1933. É um dos principais pilares da coleção Oyster.



A PULSEIRA OYSTER

A alquimia entre forma e função

A pulseira Oyster é a perfeita alquimia entre forma e função, estética e tecnologia — concebida para ser ao mesmo tempo robusta e confortável.

Ela é equipada com o fecho Oysterclasp e o sistema de extensão rápida Easylink, outra exclusividade da Rolex. Este engenhoso sistema permite ajustar facilmente em cerca de 5 mm o comprimento da pulseira, proporcionando maior conforto em todas as ocasiões.

Mais detalhes técnicos sobre o Lady-Datejust

Referência 279174

Caixa do modelo

Tipo

Oyster, 28 mm, aço Oystersteel e ouro branco

Diâmetro

28 mm

Material

Rolesor branco

Luneta

Canelada

Arquitetura Oyster

Carrura monobloco com fundo e coroa rosqueados

Coroa

Rosqueada, sistema de dupla impermeabilidade Twinlock

Vidro

Safira resistente a arranhões, lente de aumento Cyclops sobre a data

Impermeabilidade

À prova d'água até 100 metros

Mecanismo

Tipo

Perpetual, mecânico, de corda automática

Calibre

2236, *Manufacture* Rolex

Precisão

-2/+2 segundos por dia, após o encaixe

Oscilador

Espiral Syloxi em silício com geometria patenteada. Sistema de absorção de choques Paraflex de alto desempenho

Corda

Corda automática bidirecional por rotor Perpetual

Reserva de corda

55 horas aproximadamente

Funções

Horas, minutos e segundos no centro. Data com mudança instantânea, ajuste rápido. Stop-seconds para ajuste preciso da hora

Pulseira

Tipo

Oyster, três fileiras de elos maciços

Material da pulseira

Aço Oystersteel

Fecho

Desdobrável com Oysterclasp, sistema de extensão rápida

Easylink de 5 mm

Mostrador

Tipo

Dark grey cravejado de diamantes

Certificação

Tipo

Cronômetro Superlativo (COSC + Certificação Rolex após o encaixe do mecanismo)

Descubra muito mais no site Rolex.com

Todos os direitos de propriedade intelectual, tais como marcas registradas, nomes comerciais, designs e direitos autorais são reservados.

O conteúdo deste site não pode ser reproduzido sem permissão por escrito. A Rolex reserva-se o direito de modificar, a qualquer momento, os modelos exibidos no site.

