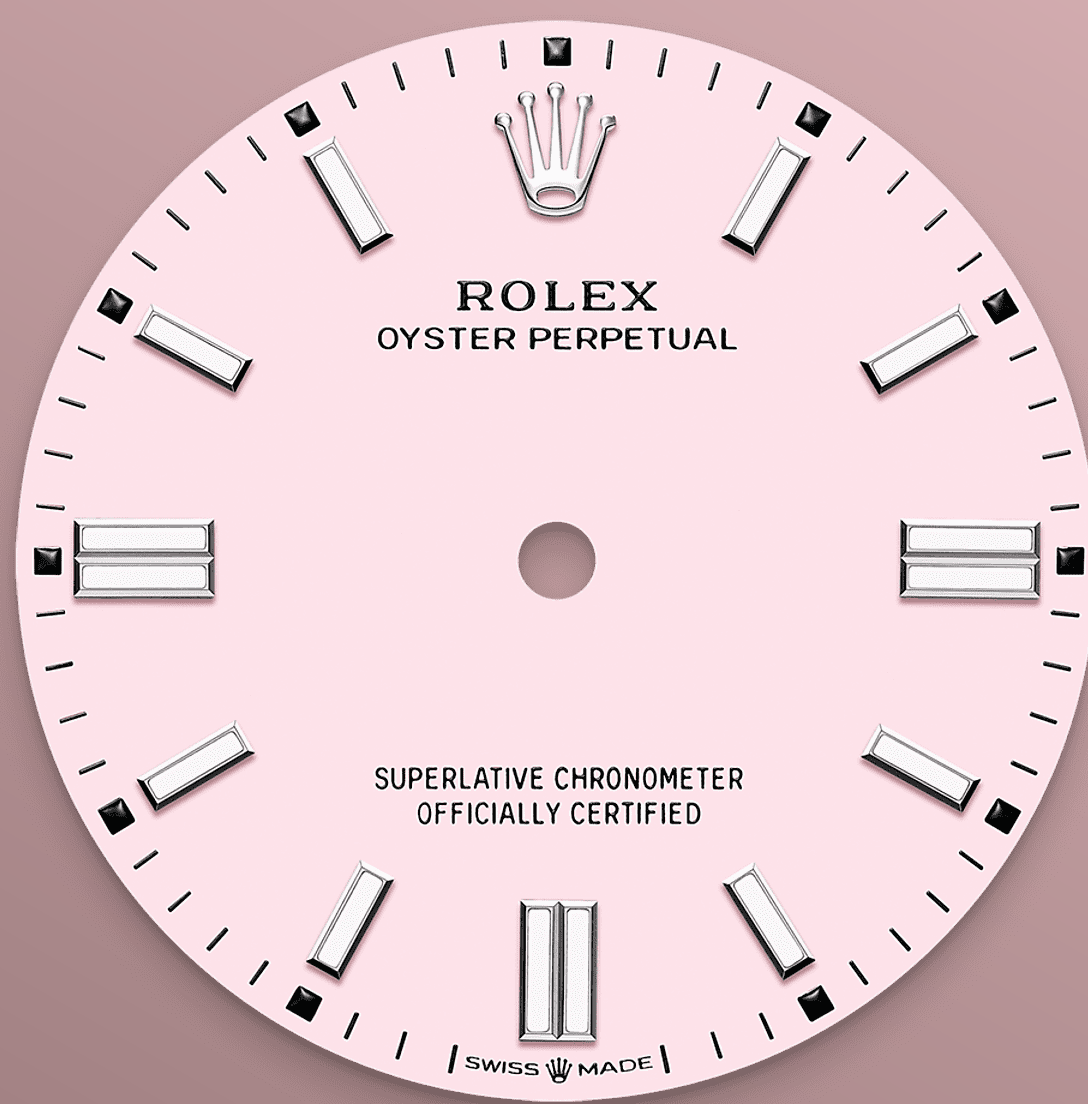




# Oyster Perpetual 36

Oyster, 36 mm, aço Oystersteel

**Oyster Perpetual 36**  
**com mostrador rosa**  
***candy* e pulseira Oyster.**



MOSTRADOR ROSA CANDY

## Habilidade artesanal e alta tecnologia

Sua tonalidade viva e luminosa é o resultado de um autêntico know-how interno, que alia habilidade artesanal e alta tecnologia. As tonalidades criadas para a linha Oyster Perpetual apresentam-se inicialmente sob a forma de laca, que deve ser aplicada com cuidado e regularidade a fim de obter uma superfície uniforme. A operação é realizada em um ambiente cuja atmosfera é controlada, para evitar qualquer depósito de poeira ou impurezas.







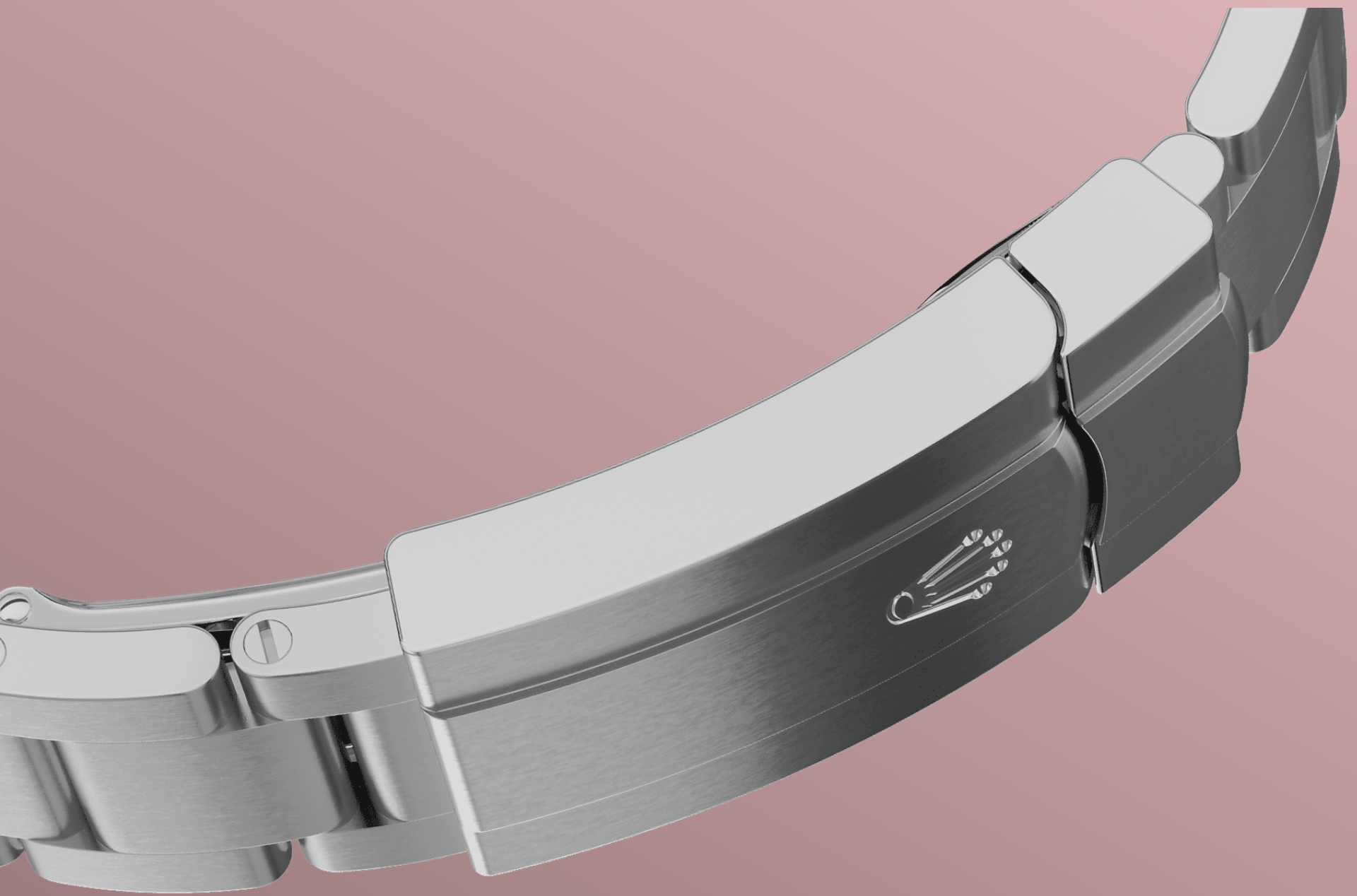
AÇO OYSTERSTEEL

## Altamente resistente à corrosão

Para fabricar a caixa de seus relógios de aço, a Rolex utiliza o aço Oystersteel. Fabricado exclusivamente pela marca, o aço Oystersteel pertence à família do aço 904L, uma liga utilizada principalmente nos setores aeroespacial, químico e de alta tecnologia, nos quais a máxima resistência contra a corrosão é imprescindível.

Extremamente resistente, o aço Oystersteel adquire um acabamento excepcional quando





A PULSEIRA OYSTER

# A alquimia entre forma e função

A pulseira Oyster é a alquimia perfeita entre forma e função, estética e tecnologia.

Lançada no final dos anos 1930, esta pulseira metálica, particularmente resistente e confortável, de três fileiras de elementos largos e planos continua a ser a pulseira mais utilizada na coleção Oyster. Para os modelos Oyster Perpetual, a pulseira Oyster é equipada com o fecho Oysterclasp.

MECANISMO 3230

# Desempenho superlativo

O Oyster Perpetual 36 é equipado com o calibre 3230, um mecanismo mecânico de nova geração apresentado pela marca este ano, inteiramente desenvolvido e manufaturado pela Rolex.

Na vanguarda da arte relojoeira, este mecanismo mecânico de corda automática foi objeto de vários depósitos de patentes. Ele oferece vantagens fundamentais em matéria de precisão, autonomia, confiabilidade, resistência a choques e a campos



magnéticos. O calibre 3230 conta com o escape Chronergy patenteado, que combina um alto rendimento energético com uma grande segurança de funcionamento.

# Mais detalhes técnicos sobre o Oyster Perpetual

Referência 126000

## Caixa do modelo

---

### Tipo

Oyster, 36 mm, aço Oystersteel

### Diâmetro

36 mm

### Material

Aço Oystersteel

### Luneta

Abaulada

### Arquitetura Oyster

Carrura monobloco com fundo e coroa rosqueados

### Coroa

Rosqueada, sistema de dupla impermeabilidade Twinlock

### Vidro

Safira resistente a arranhões

### Impermeabilidade

À prova d'água até 100 metros

## Mecanismo

---

### Tipo

Perpetual, mecânico, de corda automática

### Calibre

3230, *Manufacture* Rolex

### Precisão

-2/+2 segundos por dia, após o encaixe

### **Oscilador**

Espiral Parachrom azul paramagnética. Sistema de absorção de choques Paraflex de alto desempenho

### **Corda**

Corda automática bidirecional por rotor Perpetual

### **Reserva de corda**

70 horas aproximadamente

### **Funções**

Horas, minutos e segundos no centro. Stop-seconds para ajuste preciso da hora

## **Pulseira**

---

### **Tipo**

Oyster, três fileiras de elos maciços

### **Material da pulseira**

Aço Oystersteel

### **Fecho**

Desdobrável com Oysterclasp, sistema de extensão rápida Easylink de 5 mm

## **Mostrador**

---

### **Tipo**

Rosa *candy*

### **Detalhes**

Exibição Chromalight de alta legibilidade (luminescência azul de longa duração)

## **Certificação**

---

### **Tipo**

Cronômetro Superlativo (COSC + Certificação Rolex após o encaixe do mecanismo)

# Descubra muito mais no site Rolex.com

**Todos os direitos de propriedade intelectual, tais como marcas registradas, nomes comerciais, designs e direitos autorais são reservados.**

O conteúdo deste site não pode ser reproduzido sem permissão por escrito. A Rolex reserva-se o direito de modificar, a qualquer momento, os modelos exibidos no site.

