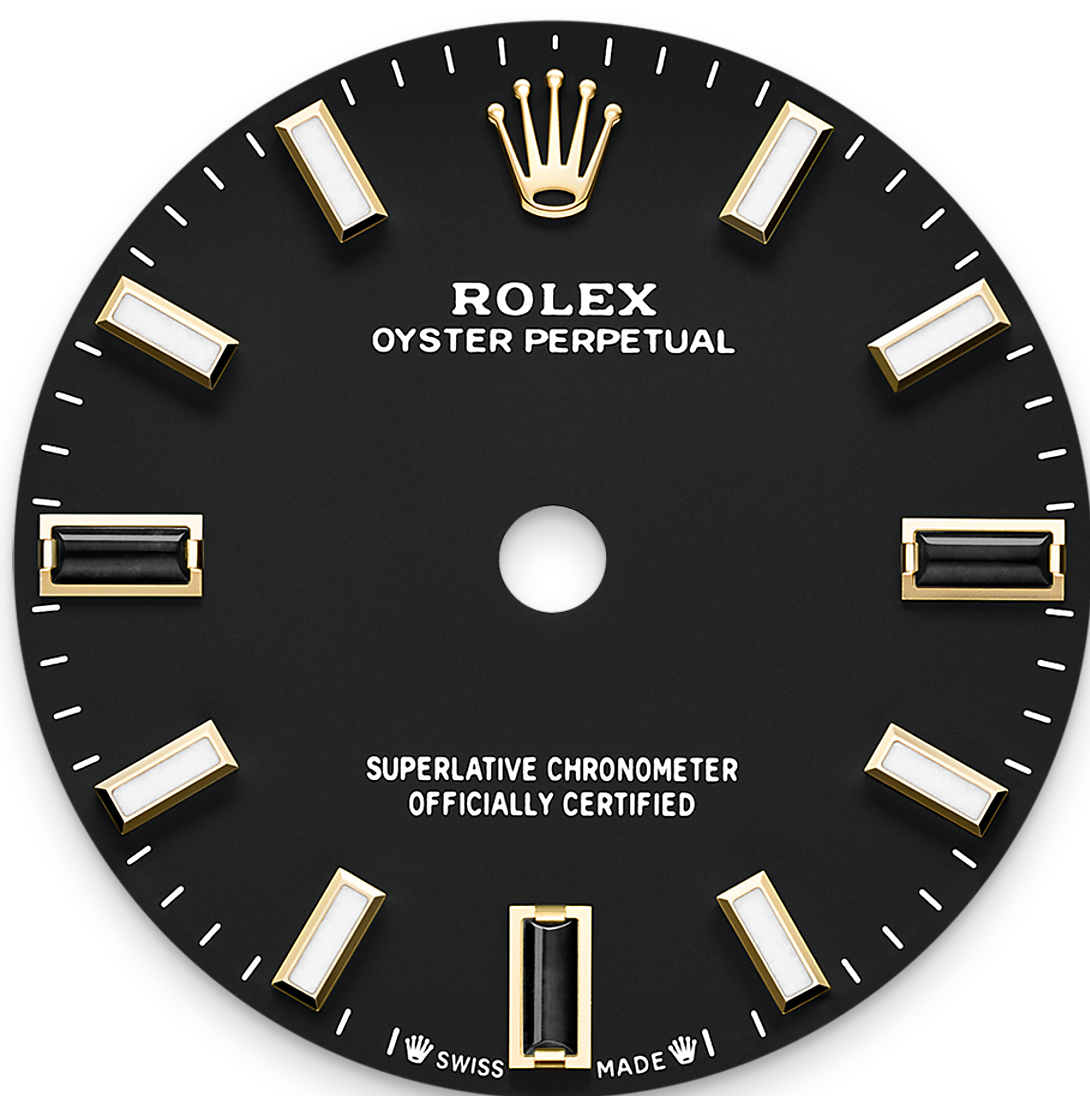




# Oyster Perpetual 28

Oyster, 28 mm, ouro amarelo

**Oyster Perpetual 28 em  
ouro amarelo 18  
quilates com mostrador  
preto e pulseira Oyster.**



MOSTRADOR PRETO

## Habilidade artesanal e alta tecnologia

Este mostrador exibe indicadores às 3, 6 e 9 horas feitos de pedra natural. As tonalidades criadas para a linha Oyster Perpetual apresentam-se inicialmente sob a forma de laca, que deve ser aplicada com muito cuidado em um ambiente cuja atmosfera é controlada, para evitar qualquer depósito de poeira ou impurezas.

Uma após a outra, seis camadas de laca são aplicadas sobre um disco de latão, a base do

mostrador. A seguir, é aplicado um verniz, antes do polimento que dará todo brilho e vivacidade à cor. As diferentes inscrições são, em seguida, impressas por tampografia, enquanto os indicadores e a coroa são rebitados manualmente. Cintilante e sem falhas, o mostrador está pronto para ser sobreposto ao mecanismo quando da montagem do relógio.



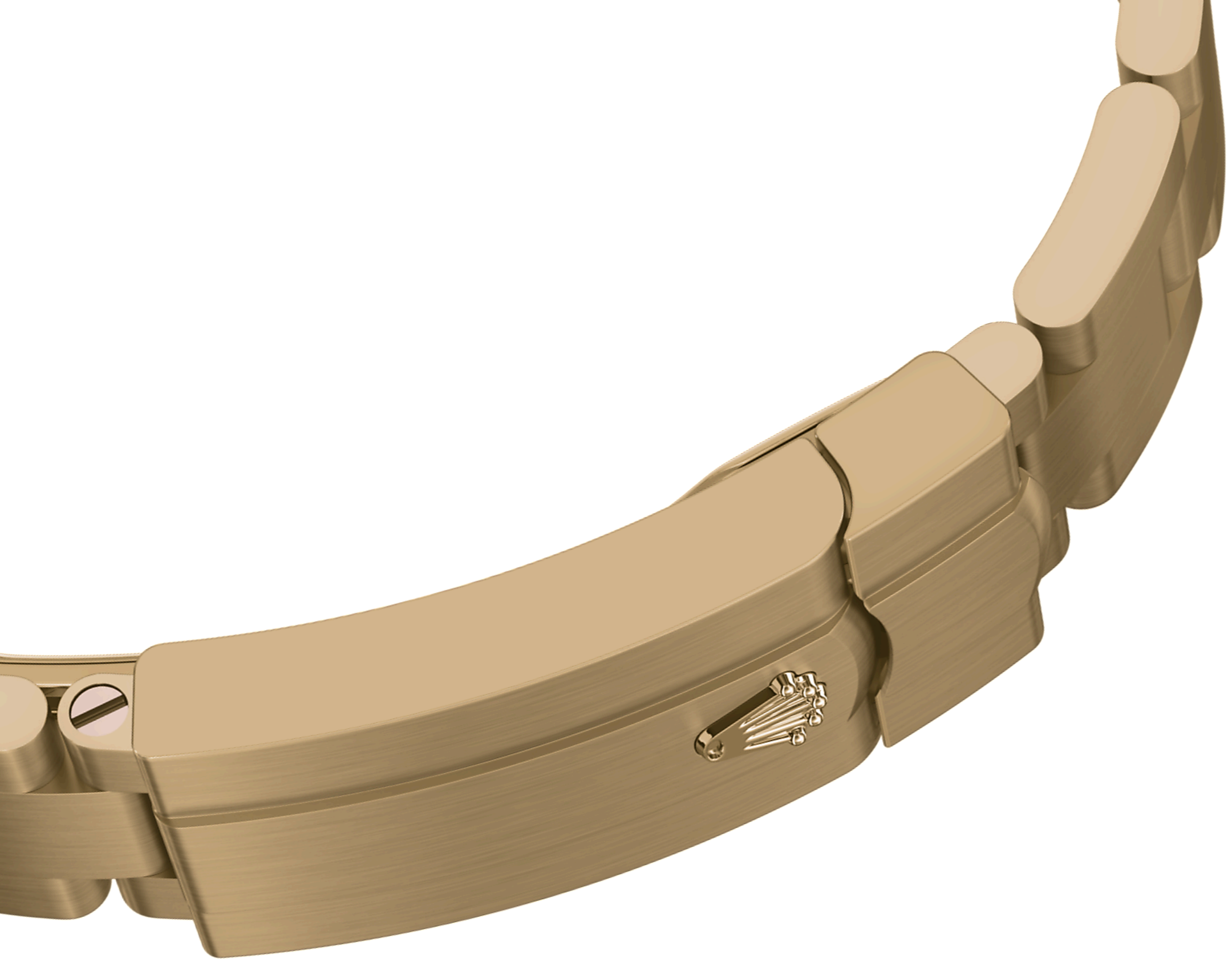
OURO AMARELO 18 QUILATES

## Compromisso com a excelência

Proprietária de sua própria fundição, a Rolex possui uma excepcional capacidade de produzir ligas de ouro 18 quilates da mais alta qualidade. Conforme as proporções de prata, cobre, platina ou paládio utilizadas, são obtidos diferentes tipos de ouro 18 quilates: amarelo, rosa ou branco.

Todas as ligas são feitas com os metais mais puros, que são cuidadosamente analisados em um laboratório da própria Rolex, com o auxílio de

equipamentos de ponta, antes do ouro ganhar forma e ser moldado segundo rigorosos critérios de qualidade. O compromisso da Rolex com a excelência é estabelecido desde a fase de criação.



A PULSEIRA OYSTER

## A alquimia entre forma e função

A pulseira Oyster é a alquimia perfeita entre forma e função, estética e tecnologia.

Lançada no final dos anos 1930, esta pulseira metálica, particularmente resistente e confortável, de três fileiras de elementos largos e planos continua a ser a pulseira mais utilizada na coleção Oyster. Para os modelos Oyster Perpetual, a pulseira Oyster é equipada com o fecho Oysterclasp.



MECANISMO 2232

## Desempenho superlativo

Apresentado em 2020, o calibre 2232 é um mecanismo mecânico de corda automática de nova geração, inteiramente desenvolvido e manufaturado pela Rolex. Equipado com a espiral Syloxi em silício, patenteada, ele oferece um desempenho cronométrico sem igual.

Perfeitamente imune a campos magnéticos, a espiral Syloxi apresenta grande estabilidade quando exposta a variações de temperatura, e é

até dez vezes mais precisa que uma espiral tradicional, em caso de choques. Sua geometria patenteada garante sua regularidade em todas as posições.

# Mais detalhes técnicos do Oyster Perpetual

Referência 276208

## Caixa do modelo

---

### Tipo

Oyster, 28 mm, ouro amarelo

### Diâmetro

28 mm

### Material

Ouro amarelo

### Luneta

Abaulada

### Arquitetura Oyster

Carrura monobloco com fundo e coroa rosqueados

### Coroa

Rosqueada, sistema de dupla impermeabilidade Twinlock

### Vidro

Safira resistente a arranhões

### Impermeabilidade

À prova d'água até 100 metros

## Mecanismo

---

### Tipo

Perpetual, mecânico, de corda automática

### Calibre

2232, *Manufacture* Rolex

### Precisão

-2/+2 segundos por dia, após o encaixe

### Oscilador

Espiral Syloxi em silício com geometria patenteada. Sistema de absorção de choques Paraflex de alto desempenho

### Corda

Corda automática bidirecional por rotor Perpetual

### **Reserva de corda**

55 horas aproximadamente

### **Funções**

Horas, minutos e segundos no centro. Stop-seconds para ajuste preciso da hora

## **Pulseira**

---

### **Tipo**

Oyster, três fileiras de elos maciços

### **Material da pulseira**

Ouro amarelo 18 quilates

### **Fecho**

Desdobrável com Oysterclasp, sistema de extensão rápida

Easylink de 5 mm

## **Mostrador**

---

### **Tipo**

Preto

### **Detalhes**

Exibição Chromalight de alta legibilidade (luminescência azul de longa duração)

## **Certificação**

---

### **Tipo**

Superlative Chronometer  
(certificação oficial Cronômetro +  
Certificação Rolex após o encaixe  
do mecanismo)

# Descubra muito mais no site Rolex.com

**Todos os direitos de propriedade intelectual, tais como marcas registradas, nomes comerciais, designs e direitos autorais são reservados.**

O conteúdo deste site não pode ser reproduzido sem permissão por escrito. A Rolex reserva-se o direito de modificar, a qualquer momento, os modelos exibidos no site.

