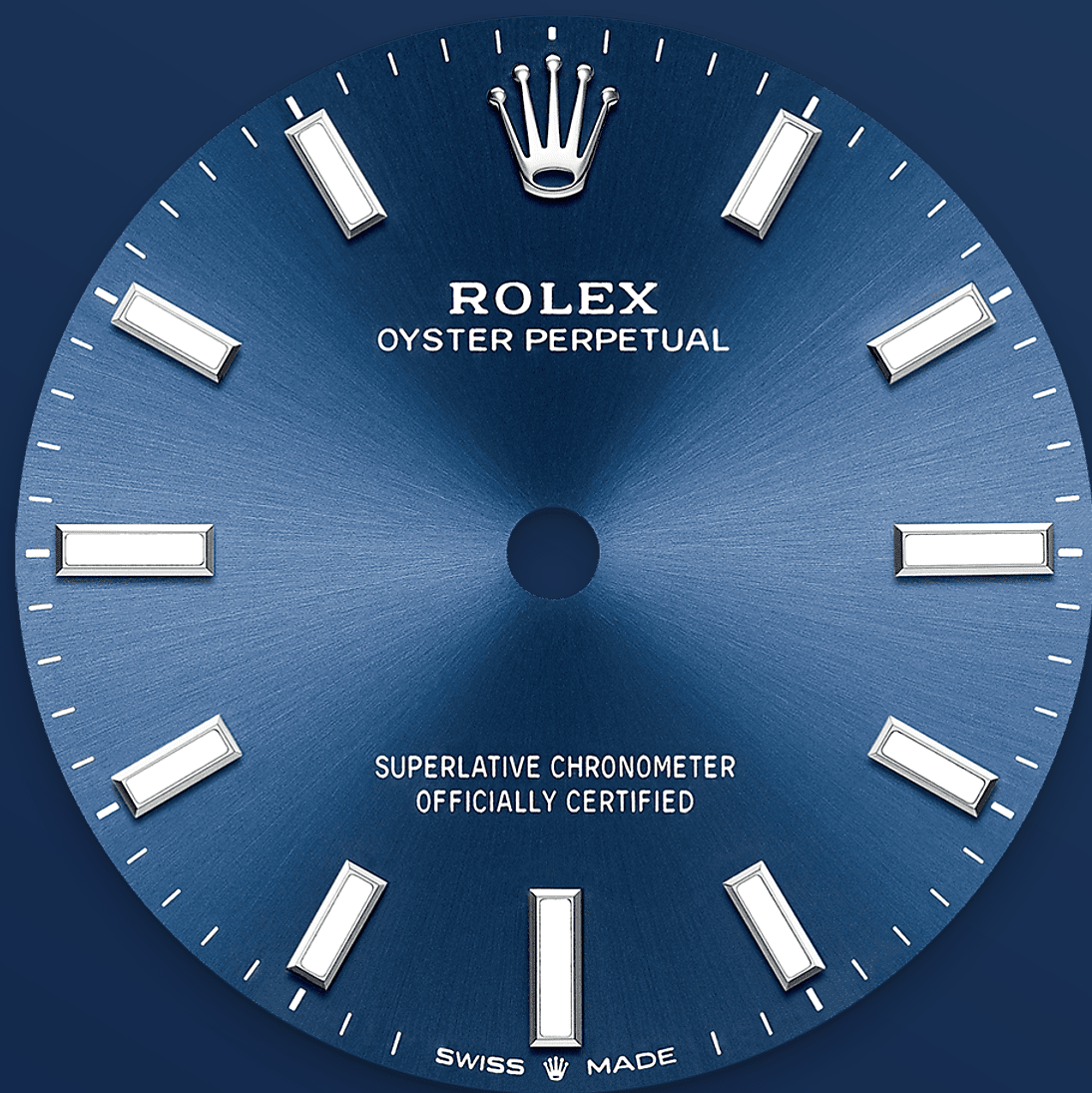




# Oyster Perpetual 31

Oyster, 31 mm, aço Oystersteel

**Oyster Perpetual 31 com  
mostrador azul vivo e  
pulseira Oyster.**



MOSTRADOR AZUL VIVO

## Uma técnica relojoeira

O acabamento *Sun* cria delicados reflexos de luz em diversos mostradores da coleção Oyster Perpetual. É obtido por meio de técnicas de escovação magistrais que criam ranhuras que vão do centro até a borda do mostrador.

Difundida de maneira uniforme ao longo de cada ranhura, a luz cria um brilho sutil característico que muda conforme o movimento do pulso.

Quando o acabamento *Sun* é terminado, a cor é aplicada ao mostrador por PVD (*Physical Vapour*

*Deposition*) ou galvanoplastia. Uma fina camada de verniz dá ao mostrador o acabamento final.





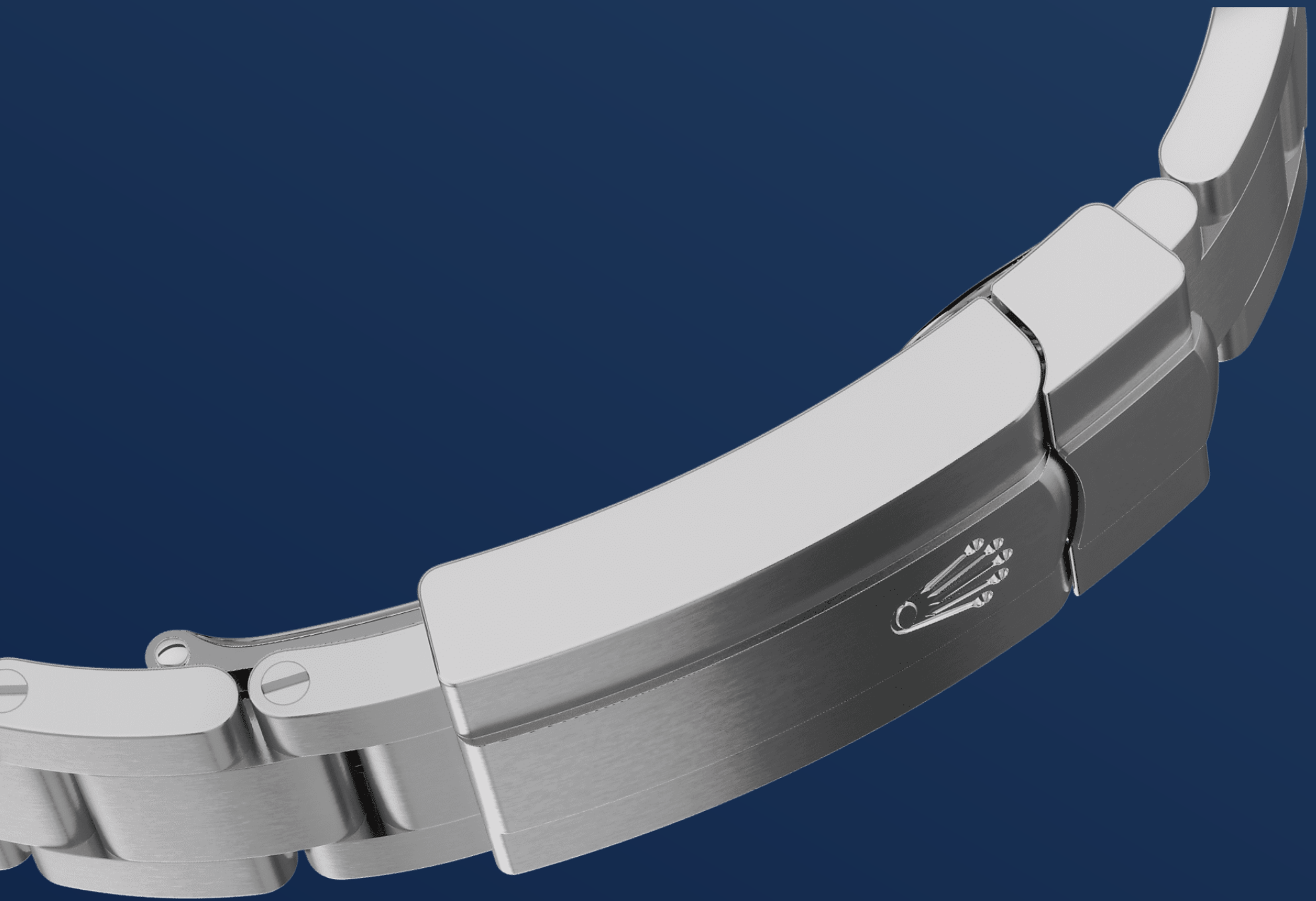
AÇO OYSTERSTEEL

## Altamente resistente à corrosão

Para fabricar a caixa de seus relógios de aço, a Rolex utiliza o aço Oystersteel. Fabricado exclusivamente pela marca, o aço Oystersteel pertence à família do aço 904L, uma liga utilizada principalmente nos setores aeroespacial, químico e de alta tecnologia, nos quais a máxima resistência contra a corrosão é imprescindível.

Extremamente resistente, o aço Oystersteel adquire um acabamento excepcional quando

polido e conserva sua beleza mesmo em condições ambientais extremas.



A PULSEIRA OYSTER

## A alquimia entre forma e função

A pulseira Oyster é a alquimia perfeita entre forma e função, estética e tecnologia.

Lançada no final dos anos 1930, esta pulseira metálica, particularmente resistente e confortável, de três fileiras de elementos largos e planos continua a ser a pulseira mais utilizada na coleção Oyster. Para os modelos Oyster Perpetual, a pulseira Oyster é equipada com o fecho Oysterclasp.

MECANISMO 2232

# Desempenho superlativo

Apresentado em 2020, o calibre 2232 é um mecanismo mecânico de corda automática de nova geração, inteiramente desenvolvido e manufaturado pela Rolex. Equipado com a espiral Syloxi em silício, patenteada, ele oferece um desempenho cronométrico sem igual.

Perfeitamente imune a campos magnéticos, a espiral Syloxi apresenta grande estabilidade quando exposta a variações de temperatura, e é



até dez vezes mais precisa que uma espiral tradicional, em caso de choques. Sua geometria patenteada garante sua regularidade em todas as posições.

# Mais detalhes técnicos sobre o Oyster Perpetual

Referência 277200

## Caixa do modelo

---

### Tipo

Oyster, 31 mm, aço Oystersteel

### Diâmetro

31 mm

### Material

Aço Oystersteel

### Luneta

Abaulada

### Arquitetura Oyster

Carrura monobloco com fundo e coroa rosqueados

### Coroa

Rosqueada, sistema de dupla impermeabilidade Twinlock

### Vidro

Safira resistente a arranhões

### Impermeabilidade

À prova d'água até 100 metros

## Mecanismo

---

### Tipo

Perpetual, mecânico, de corda automática

### Calibre

2232, *Manufacture* Rolex

### Precisão

-2/+2 segundos por dia, após o encaixe

### **Oscilador**

Espiral Syloxi em silício com geometria patenteada. Sistema de absorção de choques Paraflex de alto desempenho

### **Corda**

Corda automática bidirecional por rotor Perpetual

### **Reserva de corda**

55 horas aproximadamente

### **Funções**

Horas, minutos e segundos no centro. Stop-seconds para ajuste preciso da hora

## **Pulseira**

---

### **Tipo**

Oyster, três fileiras de elos maciços

### **Material da pulseira**

Aço Oystersteel

### **Fecho**

Desdobrável com Oysterclasp, sistema de extensão rápida Easylink de 5 mm

## **Mostrador**

---

### **Tipo**

Azul vivo

### **Detalhes**

Exibição Chromalight de alta legibilidade (luminescência azul de longa duração)

## **Certificação**

---

### **Tipo**

Cronômetro Superlativo (COSC + Certificação Rolex após o encaixe do mecanismo)

# Descubra muito mais no site Rolex.com

**Todos os direitos de propriedade intelectual, tais como marcas registradas, nomes comerciais, designs e direitos autorais são reservados.**

O conteúdo deste site não pode ser reproduzido sem permissão por escrito. A Rolex reserva-se o direito de modificar, a qualquer momento, os modelos exibidos no site.

