



Sky-Dweller

Oyster, 42 mm, aço Oystersteel e ouro branco

**Oyster Perpetual Sky-
Dweller em aço
Oystersteel e ouro
branco com mostrador
verde-menta e pulseira
Oyster.**



MOSTRADOR VERDE-MENTA

Uma característica surpreendente

O triângulo vermelho invertido do mostrador aponta para a hora de referência escolhida — a hora local ou a hora do local de trabalho do viajante — na exibição 24 horas por disco sobre o mostrador. Esta exibição 24 horas distingue imediatamente as horas do dia e da noite em outros fusos horários.

Um retângulo vermelho escuro em uma das 12 janelas ao redor do mostrador indica o mês em

curso, uma característica surpreendente do calendário anual Saros. Esse engenhoso mecanismo simplifica a vida do usuário do relógio, que não precisa mais ajustar a data quando o mês tem 30 dias. O calendário anual exibe a data correta durante o ano. Apenas um ajuste é necessário — no dia 1º de março (visto que fevereiro pode ter 28 ou 29 dias). A data é vinculada à hora local e muda automaticamente, em função do fuso horário em vigor no local em que o viajante se encontra.



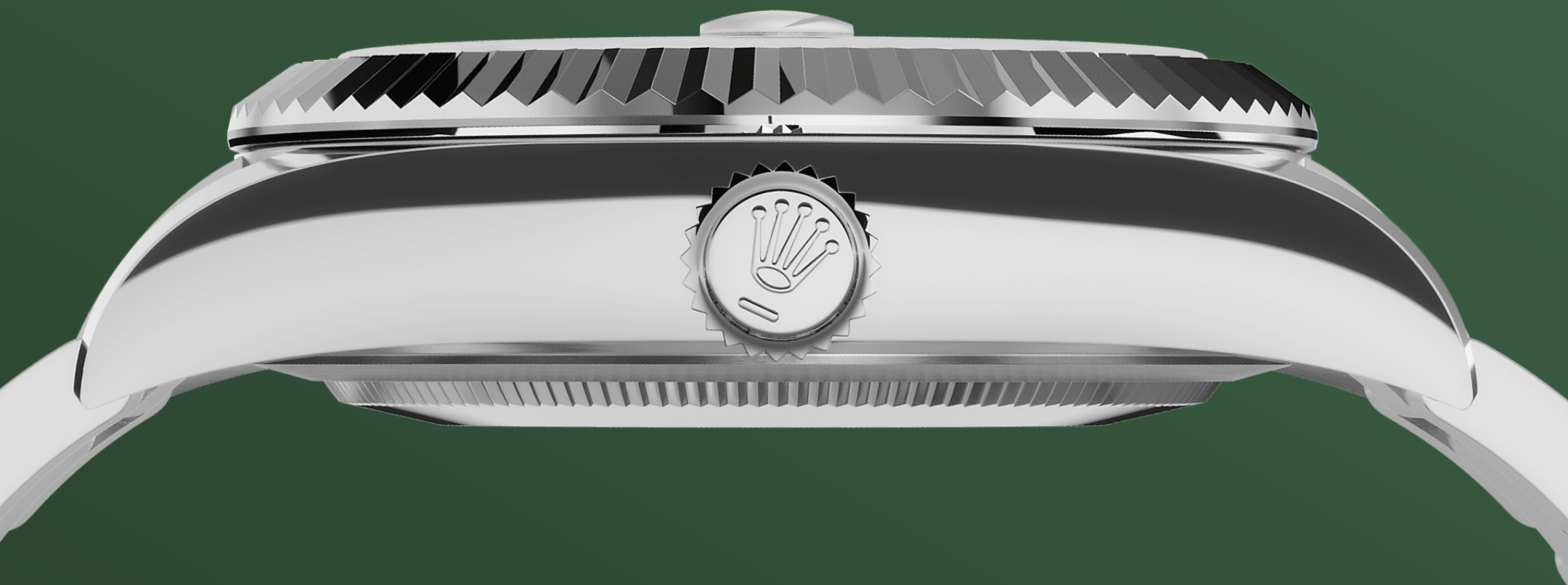
A LUNETA CANELADA

Símbolo inconfundível da Rolex

A luneta canelada é a marca de modelos exclusivos. No início, as caneluras da luneta Oyster tinham uma função utilitária: rosquear a luneta à caixa, contribuindo para a impermeabilidade do relógio.

Essas caneluras eram idênticas às caneluras do fundo do relógio, que, também para garantir impermeabilidade, era rosqueado à caixa com o auxílio de ferramentas especialmente

desenvolvidas pela Rolex. As caneluras, com o tempo, se tornaram um elemento estético, símbolo inconfundível da Rolex. Hoje, a luneta canelada é a marca de modelos exclusivos, disponíveis apenas em ouro. O Sky-Dweller dispõe de um mecanismo de interação entre a luneta giratória, a coroa e o mecanismo: o sistema Ring Command, que permite ao usuário do relógio selecionar as funções sucessivamente e regulá-las de maneira simples, rápida e segura.



ROLESOR BRANCO

A união de dois metais

O ouro é cobiçado por seu brilho e nobreza. O aço representa confiabilidade e resistência. Juntos, eles aliam o melhor de suas propriedades.

Verdadeira assinatura da Rolex, o Rolesor está presente nos modelos Rolex desde o início dos anos 1930 e teve a sua marca registrada em 1933. É um dos principais pilares da coleção Oyster.



A PULSEIRA OYSTER

A alquimia entre forma e função

O Sky-Dweller é equipado com uma pulseira Oyster de elos maciços em aço Oystersteel, em versão Rolesor branco, ou com uma pulseira Oyster que associa aço Oystersteel e ouro amarelo, em versão Rolesor amarelo.

A pulseira Oyster está equipada com o novo sistema de fixação invisível integrado sob a luneta, o que oferece uma perfeita continuidade visual entre a pulseira e a caixa. Ela dispõe do fecho

Oysterclasp desdobrável e do sistema de extensão rápida Easylink, sistema engenhoso patenteado que permite ajustar facilmente em cerca de 5 mm o comprimento da pulseira, proporcionando maior conforto em toda e qualquer circunstância.

Mais detalhes técnicos sobre o Sky-Dweller

Referência 336934

Caixa do modelo

Tipo

Oyster, 42 mm, aço Oystersteel e ouro branco

Diâmetro

42 mm

Material

Rolesor branco

Luneta

Canelada, Rolex Ring Command giratória bidirecional

Arquitetura Oyster

Carrura monobloco com fundo e coroa rosqueados

Coroa

Rosqueada, sistema de dupla impermeabilidade Twinlock

Vidro

Safira resistente a arranhões, lente de aumento Cyclops sobre a data

Impermeabilidade

À prova d'água até 100 metros

Mecanismo

Tipo

Perpetual, mecânico, de corda automática, dois fusos horários, calendário anual

Calibre

9002, *Manufacture* Rolex

Precisão

-2/+2 segundos por dia, após o encaixe

Oscilador

Espiral Parachrom azul paramagnética. Sistema de absorção de choques Paraflex de alto desempenho

Corda

Corda automática bidirecional por rotor Perpetual

Reserva de corda

72 horas aproximadamente

Funções

Horas, minutos e segundos no centro. Exibição 24 horas por disco sobre o mostrador. Segundo fuso horário. Calendário anual instantâneo às 3 horas com ajuste rápido da data. Exibição do mês em 12 aberturas ao redor do mostrador. Stop-seconds para ajuste preciso da hora

Pulseira

Tipo

Oyster, três fileiras de elos maciços

Material da pulseira

Aço Oystersteel

Fecho

Desdobrável com Oysterclasp, sistema de extensão rápida Easylink de 5 mm

Mostrador

Tipo

Verde-menta

Detalhes

Exibição Chromalight de alta legibilidade (luminescência azul de longa duração)

Certificação

Tipo

Cronômetro Superlativo (COSC + Certificação Rolex após o encaixe do mecanismo)

Descubra muito mais no site Rolex.com

Todos os direitos de propriedade intelectual, tais como marcas registradas, nomes comerciais, designs e direitos autorais são reservados.

O conteúdo deste site não pode ser reproduzido sem permissão por escrito. A Rolex reserva-se o direito de modificar, a qualquer momento, os modelos exibidos no site.

