



Submariner Date

Oyster, 41 mm, aço Oystersteel

**Oyster Perpetual
Submariner Date em
Aço Oystersteel com
disco de luneta
Cerachrom em cerâmica
verde e mostrador preto
com indicadores
grandes e
luminescentes.**



LUNETAS GIRATÓRIAS UNIDIRECIONAIS

Uma ferramenta subaquática

A luneta giratória do Submariner é uma função muito importante do relógio. Suas graduações de 60 minutos permitem que o mergulhador monitore com precisão e segurança o tempo de mergulho e as paradas de descompressão.

Produzida pela Rolex a partir de uma cerâmica sólida e resistente à corrosão, o disco de luneta Cerachrom é resistente a arranhões. Um *chaton* luminescente no marcador zero garante a

legibilidade, independentemente da escuridão do ambiente. A borda entalhada da luneta foi cuidadosamente projetada para oferecer excelente manuseio sob a água, mesmo com luvas.

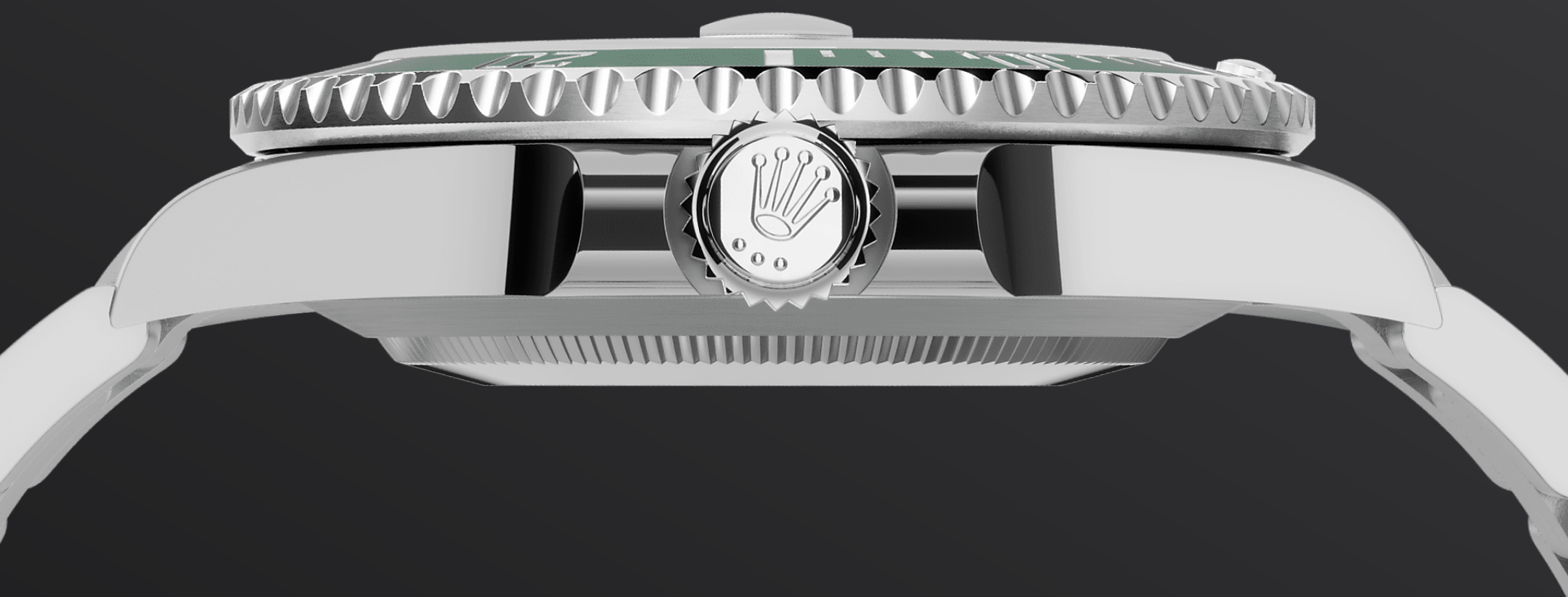


MOSTRADOR PRETO

Para legibilidade embaixo d'água

A exibição luminescente Chromalight no mostrador é uma inovação que melhora a visibilidade em ambientes escuros, um recurso essencial para mergulhadores.

Indicadores em formas simples — triângulos, círculos, retângulos —, ponteiros das horas e dos minutos de grandes dimensões facilitam a leitura e reduzem o risco de confusão no fundo do mar.



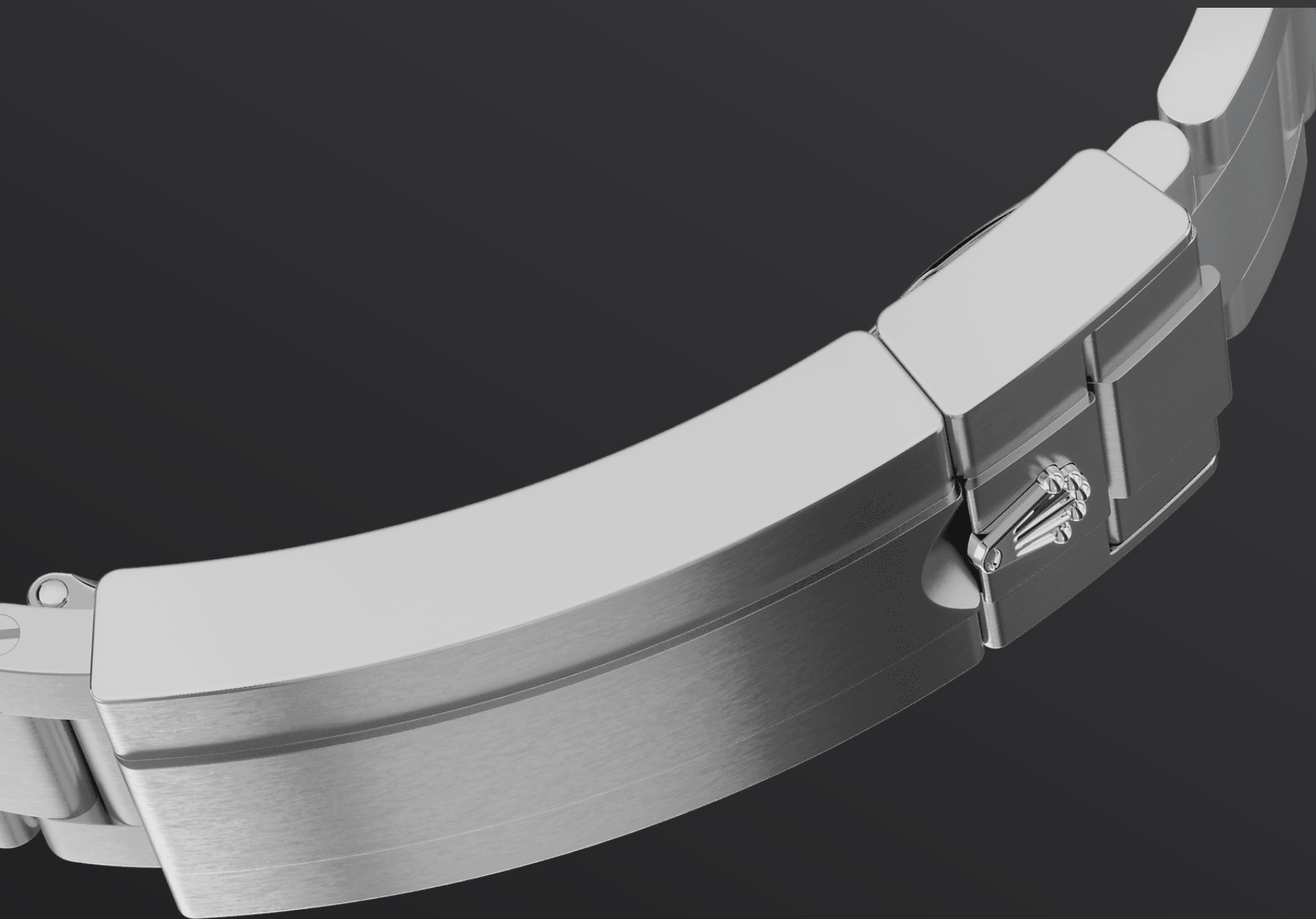
AÇO OYSTERSTEEL

Altamente resistente à corrosão

Para fabricar a caixa de seus relógios de aço, a Rolex utiliza o aço Oystersteel. Fabricado exclusivamente pela marca, o aço Oystersteel pertence à família do aço 904L, uma liga utilizada principalmente nos setores aeroespacial, químico e de alta tecnologia, nos quais a máxima resistência contra a corrosão é imprescindível.

Extremamente resistente, o aço Oystersteel adquire um acabamento excepcional quando

polido e conserva sua beleza mesmo em condições ambientais extremas.



A PULSEIRA OYSTER

A alquimia entre forma e função

A pulseira Oyster é a perfeita alquimia entre forma e função, estética e tecnologia — concebida para ser ao mesmo tempo robusta e confortável.

Ela é equipada com o fecho Oysterlock, que impede aberturas acidentais, e o engenhoso sistema Glidelock, que permite um ajuste fino da pulseira sem a utilização de ferramentas, possibilitando seu uso confortável sobre trajes de mergulho.

Mais detalhes técnicos sobre o Submariner

Referência 126610LV

Caixa do modelo

Tipo

Oyster, 41 mm, aço Oystersteel

Diâmetro

41 mm

Material

Aço Oystersteel

Luneta

Luneta giratória unidirecional graduada 60 minutos, com disco Cerachrom em cerâmica verde resistente a arranhões, algarismos e graduações revestidos de platina

Arquitetura Oyster

Carrura monobloco com fundo e coroa rosqueados

Coroa

Rosqueada, sistema de tripla impermeabilidade Triplock

Vidro

Safira resistente a arranhões, lente de aumento Cyclops sobre a data

Impermeabilidade

À prova d'água até 300 metros

Mecanismo

Tipo

Perpetual, mecânico, de corda automática

Calibre

3235, *Manufacture* Rolex

Precisão

-2/+2 segundos por dia, após o encaixe

Oscilador

Espiral Parachrom azul paramagnética. Sistema de absorção de choques Paraflex de alto desempenho

Corda

Corda automática bidirecional por rotor Perpetual

Reserva de corda

70 horas aproximadamente

Funções

Horas, minutos e segundos no centro. Data com mudança instantânea, ajuste rápido. Stop-seconds para ajuste preciso da hora

Pulseira

Tipo

Oyster, três fileiras de elos maciços

Material da pulseira

Aço Oystersteel

Fecho

Oysterlock, desdobrável com dispositivo de segurança, sistema de extensão Rolex Glidelock

Mostrador

Tipo

Preto

Detalhes

Exibição Chromalight de alta legibilidade (luminescência azul de longa duração)

Certificação

Tipo

Cronômetro Superlativo (COSC + Certificação Rolex após o encaixe do mecanismo)

Descubra muito mais no site Rolex.com

Todos os direitos de propriedade intelectual, tais como marcas registradas, nomes comerciais, designs e direitos autorais são reservados.

O conteúdo deste site não pode ser reproduzido sem permissão por escrito. A Rolex reserva-se o direito de modificar, a qualquer momento, os modelos exibidos no site.

