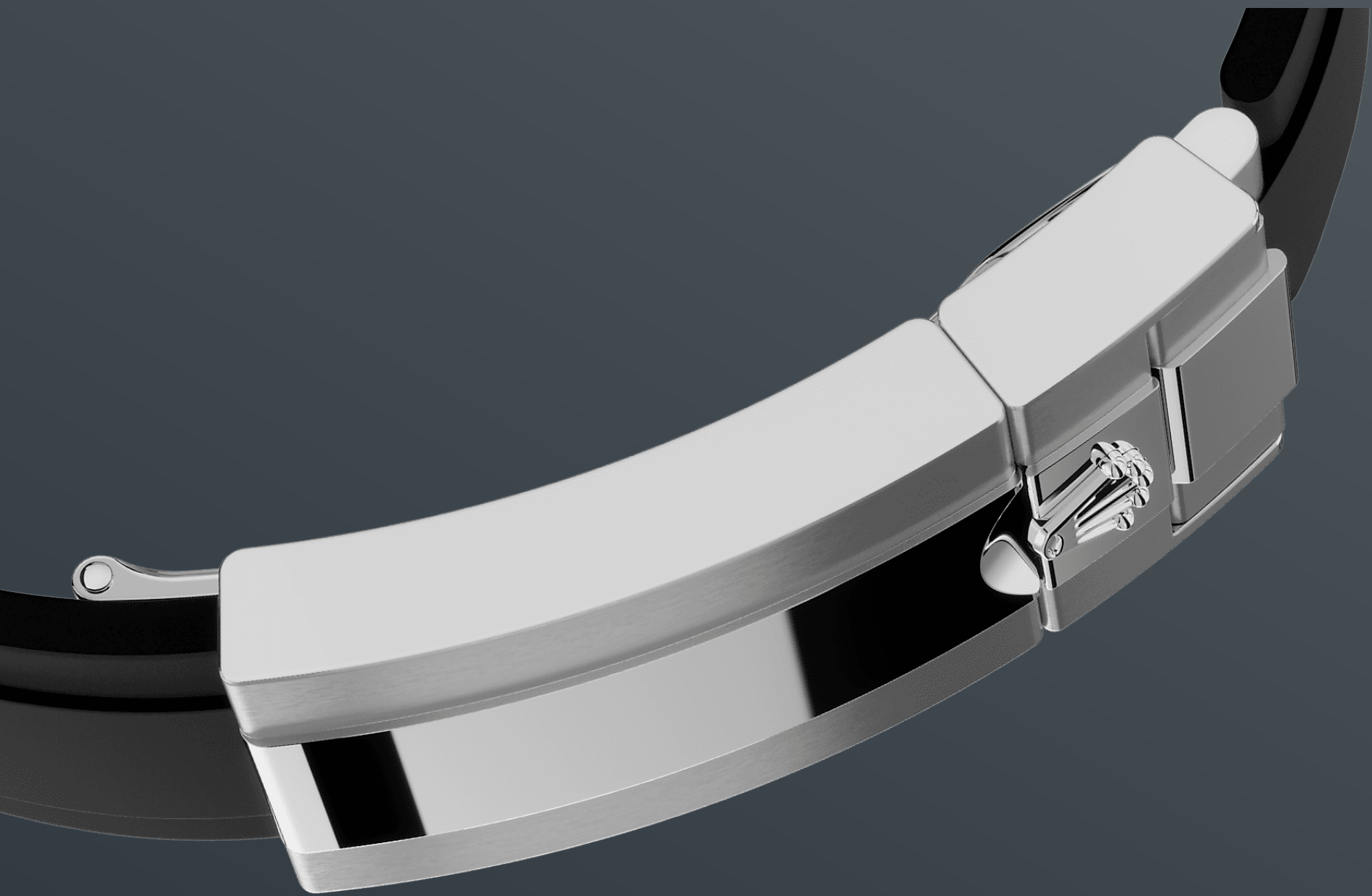




Yacht-Master 42

Oyster, 42 mm, ouro branco

**Oyster Perpetual Yacht-
Master 42 em ouro
branco 18 quilates com
mostrador olho de
falcão e pulseira
Oysterflex.**



A PULSEIRA OYSTERFLEX

Alta resistência e durabilidade

A nova pulseira Oysterflex do Yacht-Master, desenvolvida pela Rolex e patenteada, oferece uma alternativa esportiva às pulseiras metálicas. A união entre a caixa e o fecho de segurança Oysterlock está assegurada por uma lâmina metálica fabricada em uma liga de titânio e níquel, o que garante uma grande flexibilidade.

Esta lâmina está sobremoldada com um elastômero preto de alto desempenho que resiste

bem às agressões ambientais, possui uma grande durabilidade e é perfeitamente inócuo para o usuário. Para aumentar o conforto, a face interna da pulseira Oysterflex contém um sistema patenteado de almofadas que estabilizam o relógio no pulso, com um fecho de segurança Oysterlock em ouro branco 18 quilates. Ela também dispõe do sistema de extensão Rolex Glidelock, desenvolvido pela marca e patenteado. Esse engenhoso dispositivo de cremalheira, integrado ao fecho, permite um ajuste fino de seu comprimento — sem necessidade de nenhuma ferramenta — em cerca de 15 mm, por estágios de aproximadamente 2,5 mm.



OURO BRANCO 18 QUILATES

Compromisso com a excelência

Proprietária de sua própria fundição, a Rolex possui uma excepcional capacidade de produzir ligas de ouro 18 quilates da mais alta qualidade. Conforme as proporções de prata, cobre, platina ou paládio utilizadas, são obtidos diferentes tipos de ouro 18 quilates: amarelo, rosa ou branco.

Todas as ligas são feitas com os metais mais puros, que são cuidadosamente analisados em um laboratório da própria Rolex, com o auxílio de

equipamentos de ponta, antes do ouro ganhar forma e ser moldado segundo rigorosos critérios de qualidade. O compromisso da Rolex com a excelência é estabelecido desde a fase de criação.



MOSTRADOR OLHO DE FALCÃO

Excelente legibilidade

Como todos os relógios profissionais da Rolex, o Yacht-Master 42 oferece excelente legibilidade em todas as situações, especialmente no escuro, graças à sua exibição Chromalight.

Os ponteiros de grandes dimensões e os marcadores de horas em formas simples – triângulos, círculos, retângulos – são preenchidos com material luminescente de longa duração.



LUNETAS GIRATÓRIAS BIDIRECIONAIS

Cronometrar a distância

A luneta giratória bidirecional graduada 60 minutos do Yacht-Master é fabricada inteiramente em metal precioso ou munida de um disco Cerachrom em cerâmica de alta tecnologia. Os algarismos e as graduações polidos em relevo destacam-se sobre um fundo fosco com acabamento jateado.

Esta luneta funcional permite ao usuário calcular, por exemplo, o tempo de navegação entre duas boias e é também um componente essencial da inconfundível identidade visual do modelo.

Mais detalhes técnicos sobre o Yacht-Master

Referência 226659

Caixa do modelo

Tipo

Oyster, 42 mm, ouro branco

Diâmetro

42 mm

Material

Ouro branco

Luneta

Luneta giratória bidirecional graduada 60 minutos com disco de cerâmica Cerachrom preto fosco, numerais e graduações polidos em relevo

Arquitetura Oyster

Carrura monobloco com fundo e coroa rosqueados

Coroa

Rosqueada, sistema de tripla impermeabilidade Triplock

Vidro

Safira resistente a arranhões, lente de aumento Cyclops sobre a data

Impermeabilidade

À prova d'água até 100 metros

Mecanismo

Tipo

Perpetual, mecânico, de corda automática

Calibre

3235, *Manufacture* Rolex

Precisão

-2/+2 segundos por dia, após o encaixe

Oscilador

Espiral Parachrom azul paramagnética. Sistema de absorção de choques Paraflex de alto desempenho

Corda

Corda automática bidirecional por rotor Perpetual

Reserva de corda

70 horas aproximadamente

Funções

Horas, minutos e segundos no centro. Data com mudança instantânea, ajuste rápido. Stop-seconds para ajuste preciso da hora

Pulseira

Tipo

Oysterflex

Material da pulseira

Lâminas metálicas flexíveis sobremoldadas de elastômero de alto desempenho

Fecho

Oysterlock, desdobrável com dispositivo de segurança, sistema de extensão Rolex Glidelock

Mostrador

Tipo

Olho de falcão

Detalhes

Exibição Chromalight de alta legibilidade (luminescência azul de longa duração)

Certificação

Tipo

Cronômetro Superlativo (COSC +
Certificação Rolex após o encaixe
do mecanismo)

Descubra muito mais no site Rolex.com

Todos os direitos de propriedade intelectual, tais como marcas registradas, nomes comerciais, designs e direitos autorais são reservados.

O conteúdo deste site não pode ser reproduzido sem permissão por escrito. A Rolex reserva-se o direito de modificar, a qualquer momento, os modelos exibidos no site.

