



# Air-King

Oyster, 40 mm, aço Oystersteel

**Com uma caixa de 40 mm em Aço Oystersteel, uma bracelete Oyster com elos maciços e um mostrador preto distinto, o Air-King perpetua o legado aeronáutico do Rolex Oyster original.**



MOSTRADOR PRETO

## Leitura do tempo de navegação

O mostrador do Air-King é preto e combina três grandes algarismos 3, 6 e 9 para as horas e uma escala dos minutos no primeiro plano, para a leitura do tempo de navegação.

Apresenta o nome “Air-King” escrito com a fonte criada nos anos 1950 especificamente para este modelo.



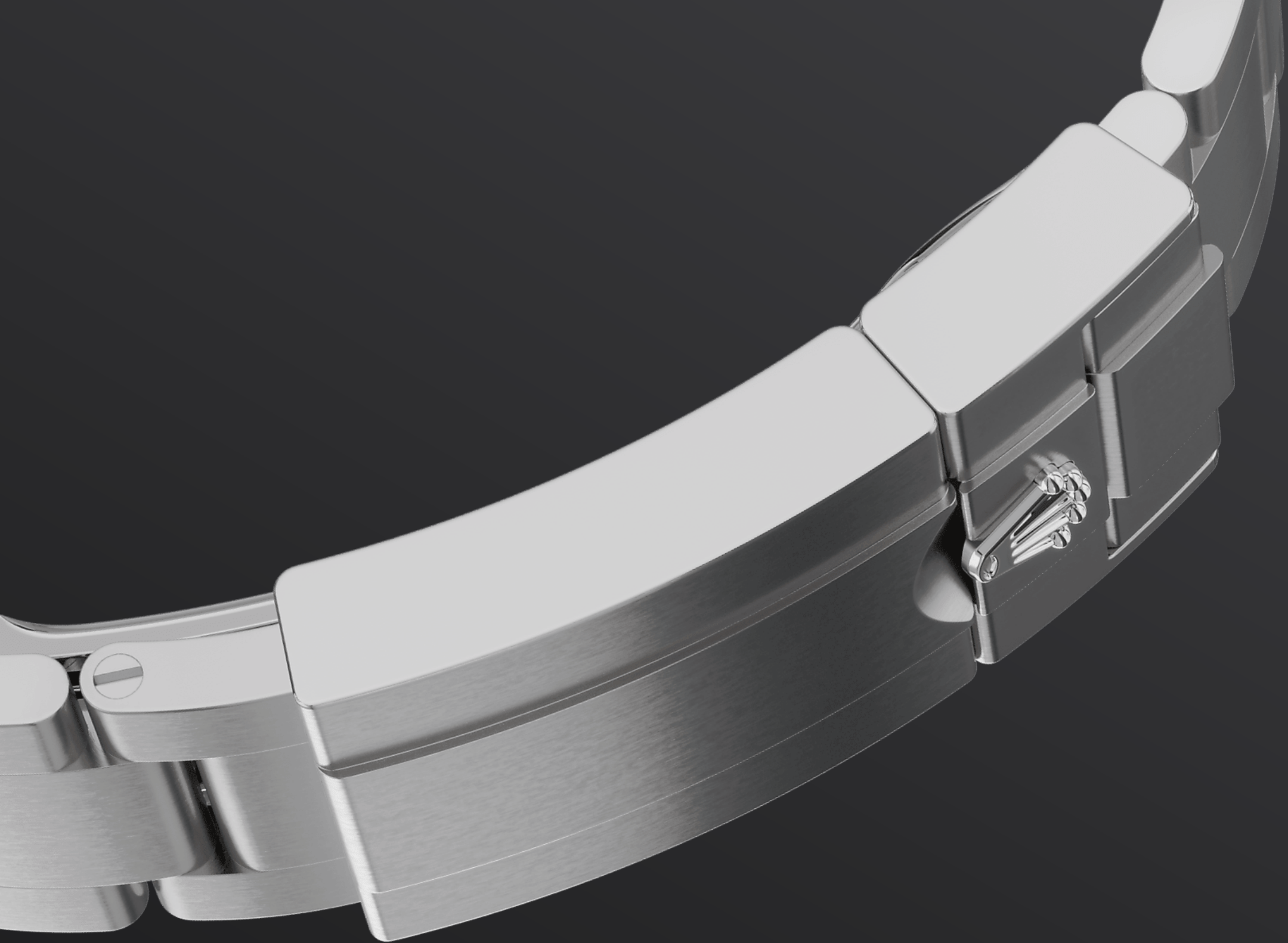
AÇO OYSTERSTEEL

## Altamente resistente à corrosão

As caixas dos relógios Rolex são fabricadas em aço Oystersteel. Especialmente desenvolvido pela marca, o aço Oystersteel pertence à família do aço 904L, uma liga utilizada majoritariamente no setor aeroespacial e na indústria química, onde a máxima resistência à corrosão é imprescindível.

O aço Oystersteel é extremamente resistente e oferece um acabamento excepcional após o

polimento, conservando uma elegância até nos ambientes mais extremos.



BRACELETE OYSTER

## A alquimia perfeita entre forma e função

A bracelete Oyster resulta da alquimia perfeita entre forma e função, estética e tecnologia, combinando robustez e conforto. Está equipada com um fecho desdobrável Oysterlock, que previne qualquer abertura acidental, e com um sistema de extensão rápida Easylink, exclusivo da Rolex.

Este engenhoso sistema permite ajustar facilmente em cerca de 5 mm o comprimento da

bracelete, proporcionando maior conforto em todas as ocasiões.



MOVIMENTO 3230

## Desempenho superlativo

O Air-King de nova geração está equipado com o calibre 3230, um movimento completamente concebido e fabricado pela Rolex, lançado em 2020 e integrado no modelo em 2022.

Concentrado de tecnologia, este movimento mecânico de corda automática levou ao registo de várias patentes. Apresenta um excelente desempenho em termos de precisão, autonomia, resistência a choques e campos magnéticos, conforto de uso e fiabilidade.



O calibre 3230 incorpora o escape Chronergy, patenteado, que combina uma alta eficiência energética com um elevado grau de fiabilidade. Feito de níquel-fósforo, é ainda insensível a campos magnéticos. Este movimento está munido de uma mola espiral Parachrom azul otimizada, fabricada pela Rolex numa liga paramagnética que a torna até dez vezes mais precisa do que uma mola espiral tradicional em caso de choque. A mola espiral Parachrom azul está equipada com uma curva Rolex, assegurando a regularidade da marcha em qualquer posição. O oscilador está montado nos amortecedores Paraflex de alto desempenho, concebidos pela Rolex e patenteados, aumentando a resistência do movimento a choques. O calibre 3230 está equipado com um módulo de corda automática por rotor Perpetual. Graças à arquitetura do seu tambor e à eficiência superior do seu escape, conta com uma reserva de marcha de aproximadamente 70 horas.

# Mais Detalhes técnicos

## Air-King

Referência 126900

### Caixa do modelo

---

#### Tipo

Oyster, 40 mm, aço Oystersteel

#### Diâmetro

40 mm

#### Material

Aço Oystersteel

#### Luneta

Lisa

#### Arquitetura Oyster

Caixa central monobloco com fundo e coroa enroscados

#### Coroa

Enroscada, sistema de dupla impermeabilidade Twinlock

#### Vidro

Safira à prova de arranhões

#### Estanquidade

Estanque até 100 metros

### Movimento

---

#### Tipo

Perpetual, mecânico, de corda automática

#### Calibre

3230, Manufacture Rolex

#### Precisão

-2 /+2 segundos por dia, após o encaixe

#### Oscilador

Espiral Parachrom azul paramagnética. Sistema de absorção de choques Paraflex de alto desempenho

#### Corda

Corda automática bidirecional por rotor Perpetual

## Reserva de corda

70 horas aproximadamente

## Bracelete

---

### Tipo

Oyster, três fileiras de elos maciços

### Material da bracelete

Aço Oystersteel

### Fecho

Oysterlock, desdobrável com dispositivo de segurança, sistema Easylink com extensão rápida de 5 mm

## Mostrador

---

### Tipo

Preto

### Detalhes

Exibição Chromalight de alta legibilidade (luminescência azul de longa duração)

## Certificação

---

### Tipo

Cronómetro Superlativo (COSC + certificação Rolex após o encaixe)

# Explore e descubra mais em Rolex.com

**Todos os direitos de propriedade intelectual, tais como marcas registadas, marcas de serviço, nomes comerciais, *designs* e direitos de autor são reservados.**

Nada neste site pode ser reproduzido sem autorização escrita. A Rolex reserva-se o direito de alterar, a qualquer momento, os modelos apresentados no presente site.

