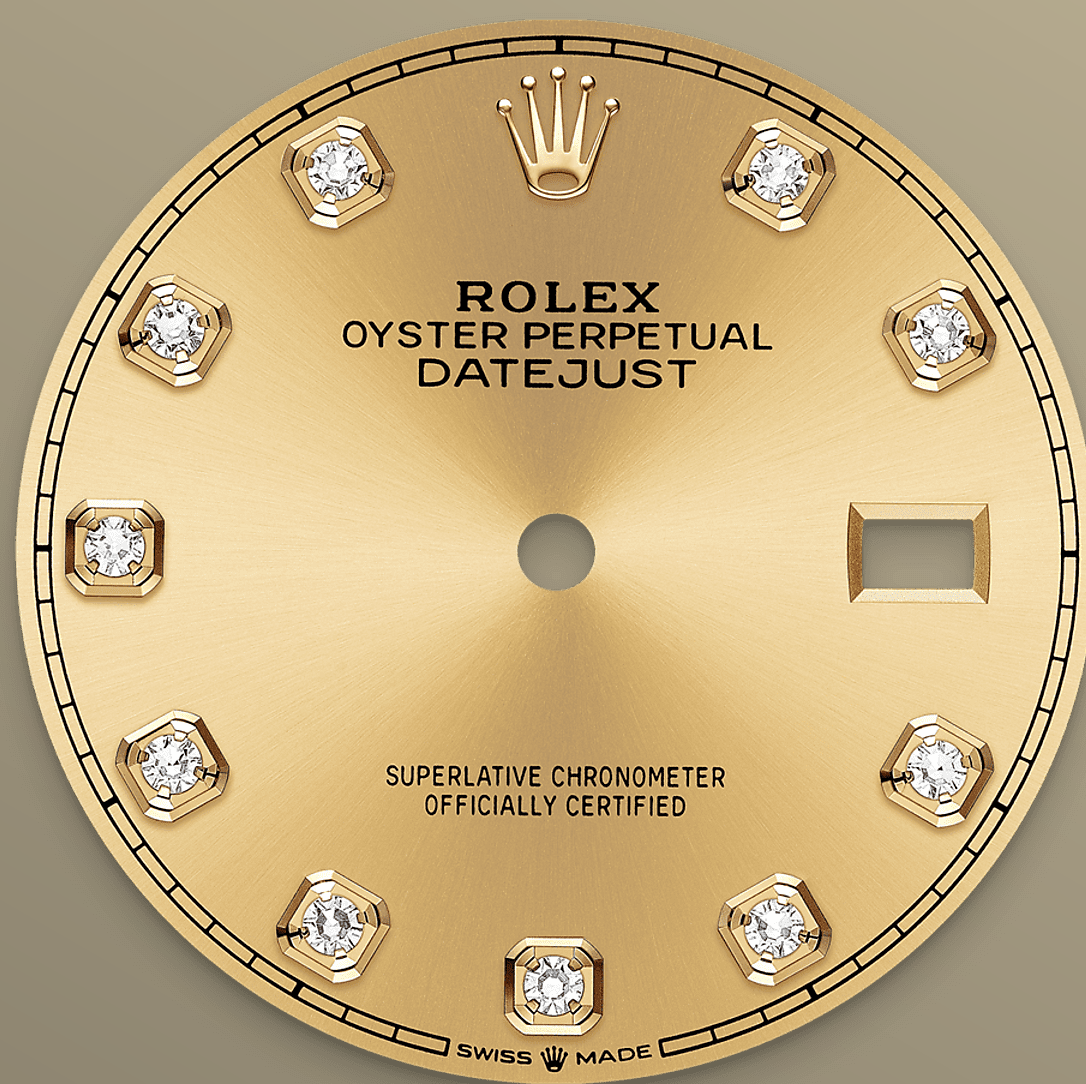




Datejust 36

Oyster, 36 mm, aço Oystersteel e ouro amarelo

**Oyster Perpetual
Datejust 36 em Aço
Oystersteel e ouro
amarelo com mostrador
mostrador cor
champagne cravejado
de diamantes e
bracelete Oyster.**



MOSTRADOR COR CHAMPAGNE

Técnica relojoeira

Este mostrador apresenta diamantes em engastes de ouro de 18 quilates. O acabamento *sunray* permite obter delicados reflexos de luz tão característicos dos mostradores da coleção Oyster Perpetual. Realizado com mestria através de uma técnica de escovagem, este acabamento apresenta estrias que se difundem na perfeição do centro para o exterior do mostrador.

A luz difunde-se de maneira uniforme e constante em cada gravura e cria um brilho subtil e característico que acompanha o movimento do



LUNETTA CANELADA

Uma assinatura da Rolex

A luneta canelada da Rolex é uma marca de distinção. Originalmente, as caneluras da luneta Oyster tinham um objetivo funcional: serviam para enroscar a luneta na caixa, ajudando a garantir a estanquidade do relógio.

Por isso, eram idênticas às caneluras do fundo da caixa que também era enroscado na caixa com ferramentas específicas da Rolex para assegurar a estanquidade. Com o tempo, as caneluras tornaram-se um elemento estético, uma verdadeira característica de assinatura da Rolex.

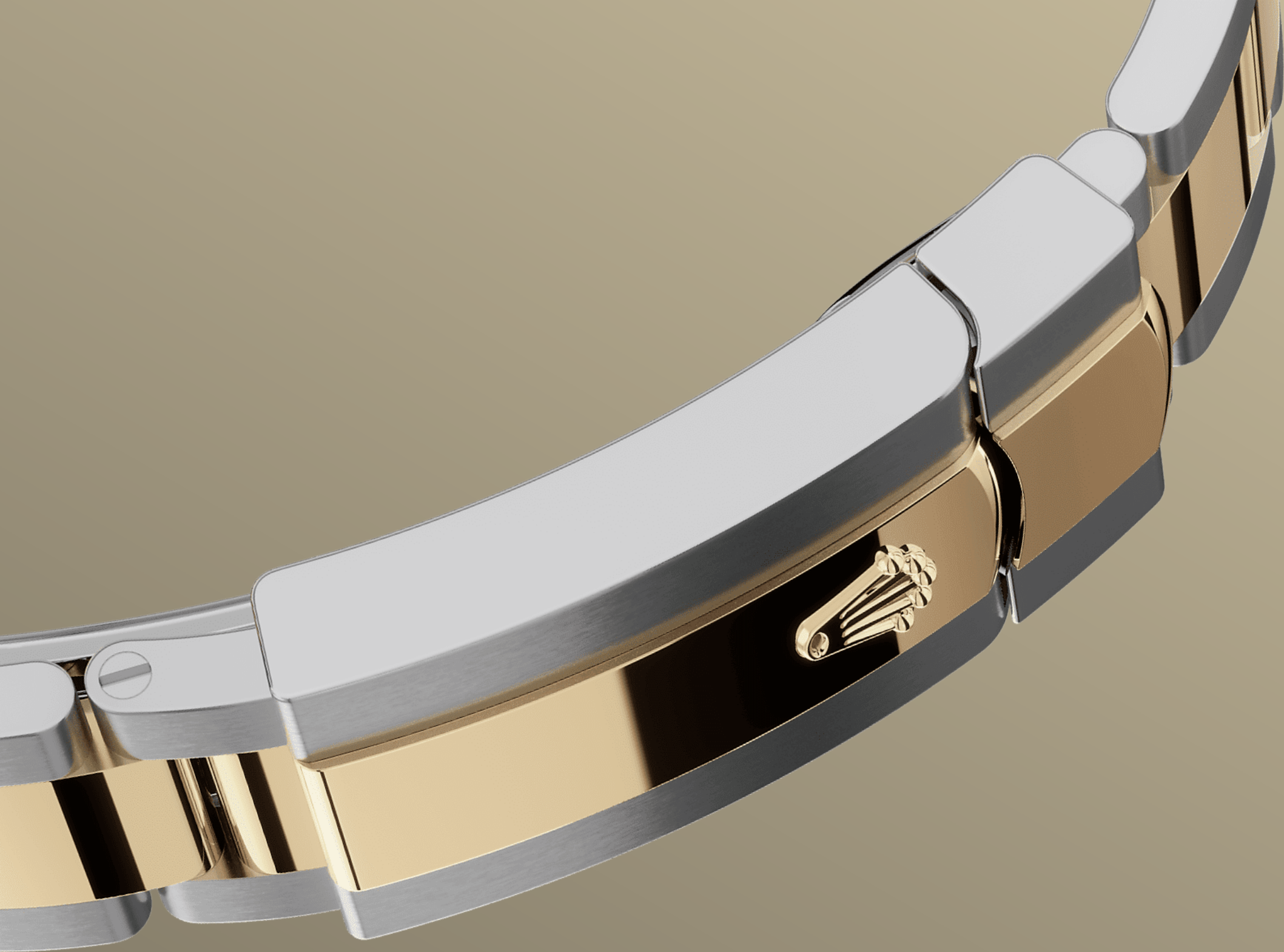


ROLESOR AMARELO

A união de dois metais

O ouro é muito apreciado por ser um material nobre com muito brilho. O aço representa resistência e fiabilidade. Juntos, combinam harmoniosamente o melhor das suas características.

O Rolesor é uma verdadeira característica de assinatura da Rolex. Tem sido utilizado nos relógios da marca desde a sua aparição no início dos anos 1930 e é marca registada desde 1933. Constitui uma das características de destaque da coleção Oyster.



BRACELETE OYSTER

A alquimia perfeita entre forma e função

A bracelete Oyster resulta da alquimia perfeita entre forma e função, estética e tecnologia, combinando robustez e conforto.

Dispõe de um fecho Oysterclasp e de uma lâmina de extensão Easylink, outra exclusividade da Rolex. Este engenhoso sistema permite ajustar facilmente em cerca de 5 mm o comprimento da bracelete, proporcionando maior conforto em todas as ocasiões.

Mais Detalhes técnicos

Datejust

Referência 126233

Caixa do modelo

Tipo

Oyster, 36 mm, aço Oystersteel e ouro amarelo

Diâmetro

36 mm

Material

Aço Oystersteel e ouro amarelo

Luneta

Canelada

Arquitetura Oyster

Caixa central monobloco com fundo e coroa enroscados

Coroa

Enroscada, sistema de dupla impermeabilidade Twinlock

Vidro

Safira à prova de arranhões, lente de aumento Cyclops sobre a data

Estanquidade

Estanque até 100 metros

Movimento

Tipo

Perpetual, mecânico, de corda automática

Calibre

3235, Manufatura Rolex

Precisão

-2 /+2 segundos por dia, após o encaixe

Oscilador

Espiral Parachrom azul paramagnética. Sistema de absorção de choques Paraflex de alto desempenho

Corda

Corda automática bidirecional por rotor Perpetual

Reserva de corda

70 horas aproximadamente

Funções

Horas, minutos e segundos no centro. Data com mudança instantânea, ajuste rápido. Stop-seconds para ajuste preciso da hora

Bracelete

Tipo

Oyster, três fileiras de elos maciços

Material da bracelete

Rolesor amarelo – combinação de aço Oystersteel e ouro amarelo

Fecho

Desdobrável com Oysterclasp, sistema Easylink com extensão rápida de 5 mm

Mostrador

Tipo

Cor champagne cravejado de diamantes

Certificação

Tipo

Cronómetro Superlativo (COSC + certificação Rolex após o encaixe)

Explore e descubra mais em Rolex.com

Todos os direitos de propriedade intelectual, tais como marcas registadas, marcas de serviço, nomes comerciais, *designs* e direitos de autor são reservados.

Nada neste site pode ser reproduzido sem autorização escrita. A Rolex reserva-se o direito de alterar, a qualquer momento, os modelos apresentados no presente site.

