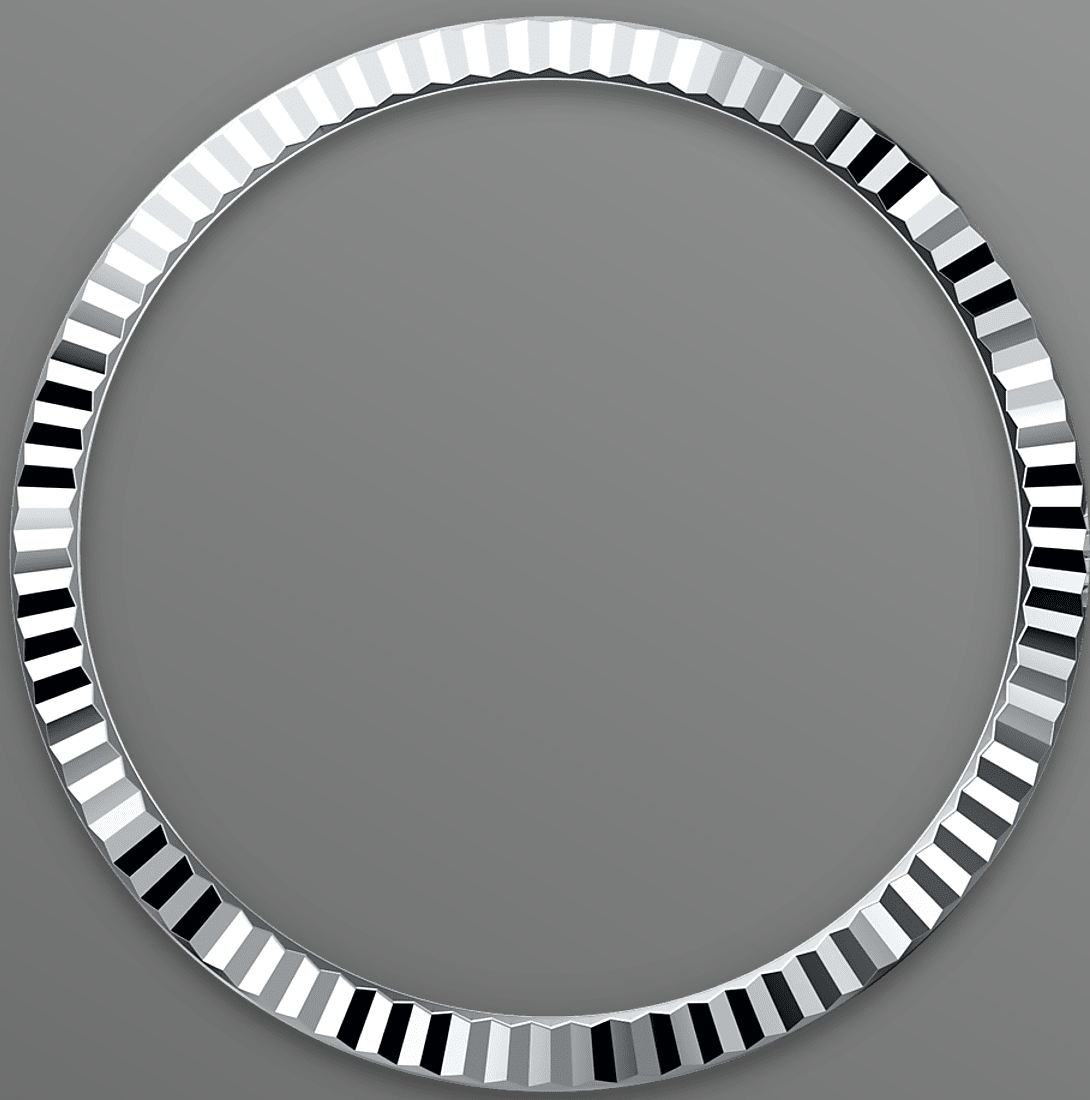




Datejust 36

Oyster, 36 mm, aço Oystersteel e ouro branco

**Oyster Perpetual
Datejust 36 em aço
Oystersteel e ouro
branco com mostrador
branco e bracelete
Oyster.**

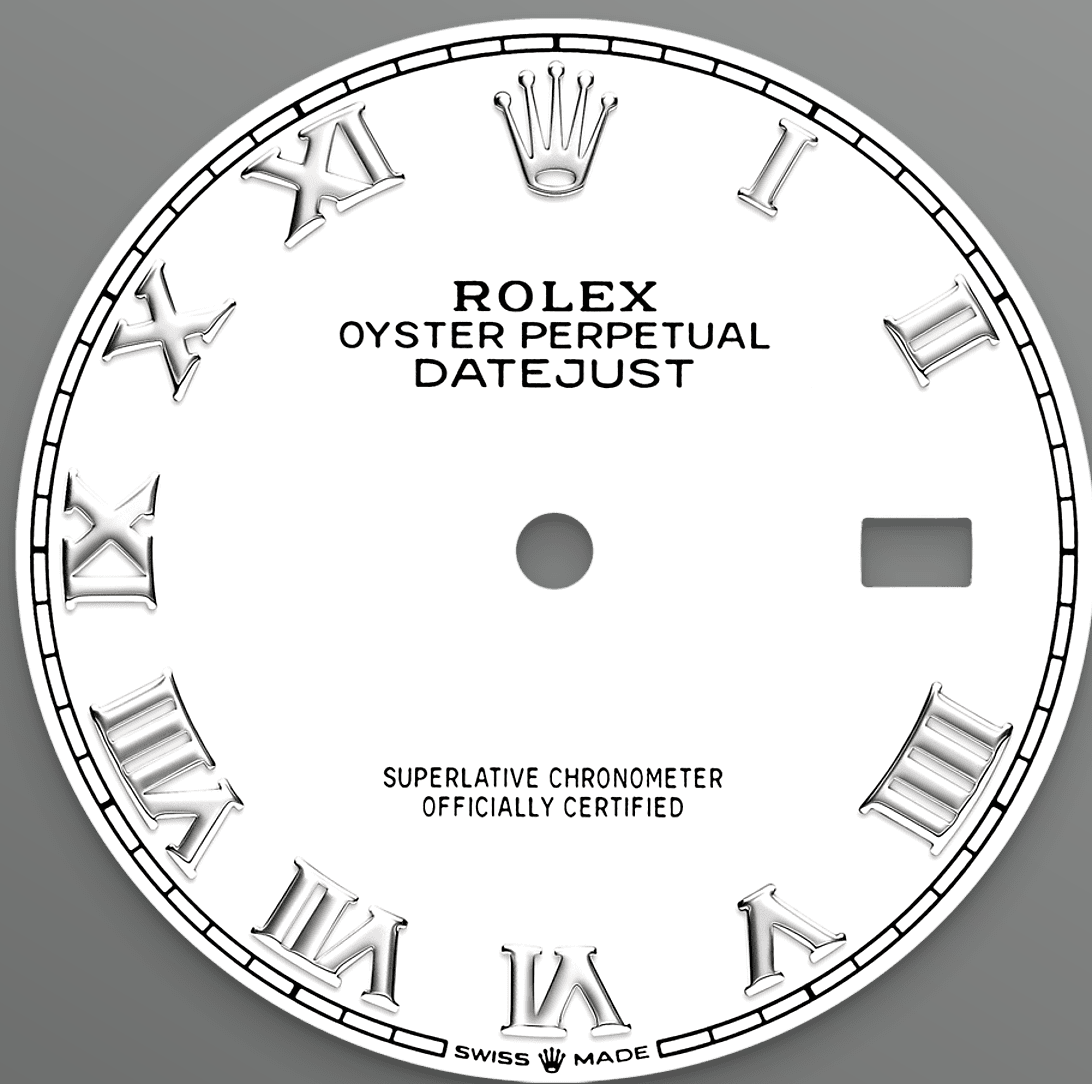


LUNETTA CANELADA

Uma assinatura da Rolex

A luneta canelada da Rolex é uma marca de distinção. Originalmente, as caneluras da luneta Oyster tinham um objetivo funcional: serviam para enroscar a luneta na caixa, ajudando a garantir a estanquidade do relógio.

Por isso, eram idênticas às caneluras do fundo da caixa que também era enroscado na caixa com ferramentas específicas da Rolex para assegurar a estanquidade. Com o tempo, as caneluras tornaram-se um elemento estético, uma verdadeira característica de assinatura da Rolex.



MOSTRADOR BRANCO

Variedade infinita

A laca combina uma variedade de cores infinitas e intensas com um acabamento liso. A técnica de aplicação da laca consiste em aplicar, uma a uma, seis camadas muito finas de laca sobre um disco de latão.

Em seguida, é aplicado um verniz transparente, conferindo profundidade e brilho à cor e aos tons. Após a secagem do verniz, a superfície do mostrador é polida para intensificar a cor; o mostrador fica então pronto para ser impresso e receber os apliques.

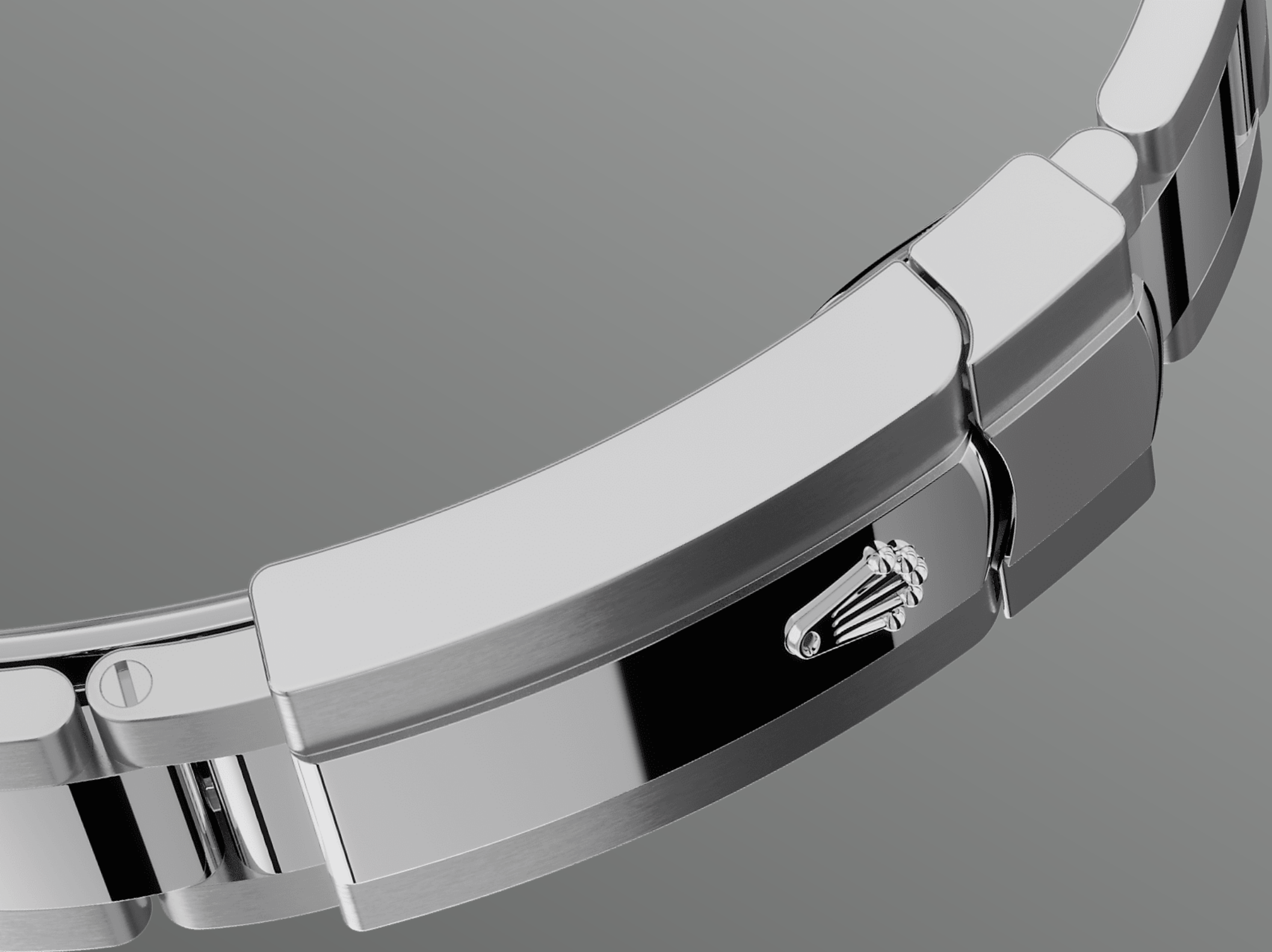


ROLESOR BRANCO

A união de dois metais

O ouro é muito apreciado por ser um material nobre com muito brilho. O aço representa resistência e fiabilidade. Juntos, combinam harmoniosamente o melhor das suas características.

O Rolesor é uma verdadeira característica de assinatura da Rolex. Tem sido utilizado nos relógios da marca desde a sua aparição no início dos anos 1930 e é marca registada desde 1933. Constitui uma das características de destaque da coleção Oyster.



BRACELETE OYSTER

A alquimia perfeita entre forma e função

A bracelete Oyster resulta da alquimia perfeita entre forma e função, estética e tecnologia, combinando robustez e conforto.

Dispõe de um fecho Oysterclasp e de uma lâmina de extensão Easylink, outra exclusividade da Rolex. Este engenhoso sistema permite ajustar facilmente em cerca de 5 mm o comprimento da bracelete, proporcionando maior conforto em todas as ocasiões.

Mais Detalhes técnicos

Datejust

Referência 126234

Caixa do modelo

Tipo

Oyster, 36 mm, aço Oystersteel e ouro branco

Diâmetro

36 mm

Material

Rolesor branco

Luneta

Canelada

Arquitetura Oyster

Caixa central monobloco com fundo e coroa enroscados

Coroa

Enroscada, sistema de dupla impermeabilidade Twinlock

Vidro

Safira à prova de arranhões, lente de aumento Cyclops sobre a data

Estanquidade

Estanque até 100 metros

Movimento

Tipo

Perpetual, mecânico, de corda automática

Calibre

3235, Manufatura Rolex

Precisão

-2 /+2 segundos por dia, após o encaixe

Oscilador

Espiral Parachrom azul paramagnética. Sistema de absorção de choques Paraflex de alto desempenho

Corda

Corda automática bidirecional por rotor Perpetual

Reserva de corda

70 horas aproximadamente

Funções

Horas, minutos e segundos no centro. Data com mudança instantânea, ajuste rápido. Stop-seconds para ajuste preciso da hora

Bracelete

Tipo

Oyster, três fileiras de elos maciços

Material da bracelete

Aço Oystersteel

Fecho

Desdobrável com Oysterclasp, sistema Easylink com extensão rápida de 5 mm

Mostrador

Tipo

branco

Certificação

Tipo

Cronómetro Superlativo (COSC + certificação Rolex após o encaixe)

Explore e descubra mais em Rolex.com

Todos os direitos de propriedade intelectual, tais como marcas registadas, marcas de serviço, nomes comerciais, *designs* e direitos de autor são reservados.

Nada neste site pode ser reproduzido sem autorização escrita. A Rolex reserva-se o direito de alterar, a qualquer momento, os modelos apresentados no presente site.

