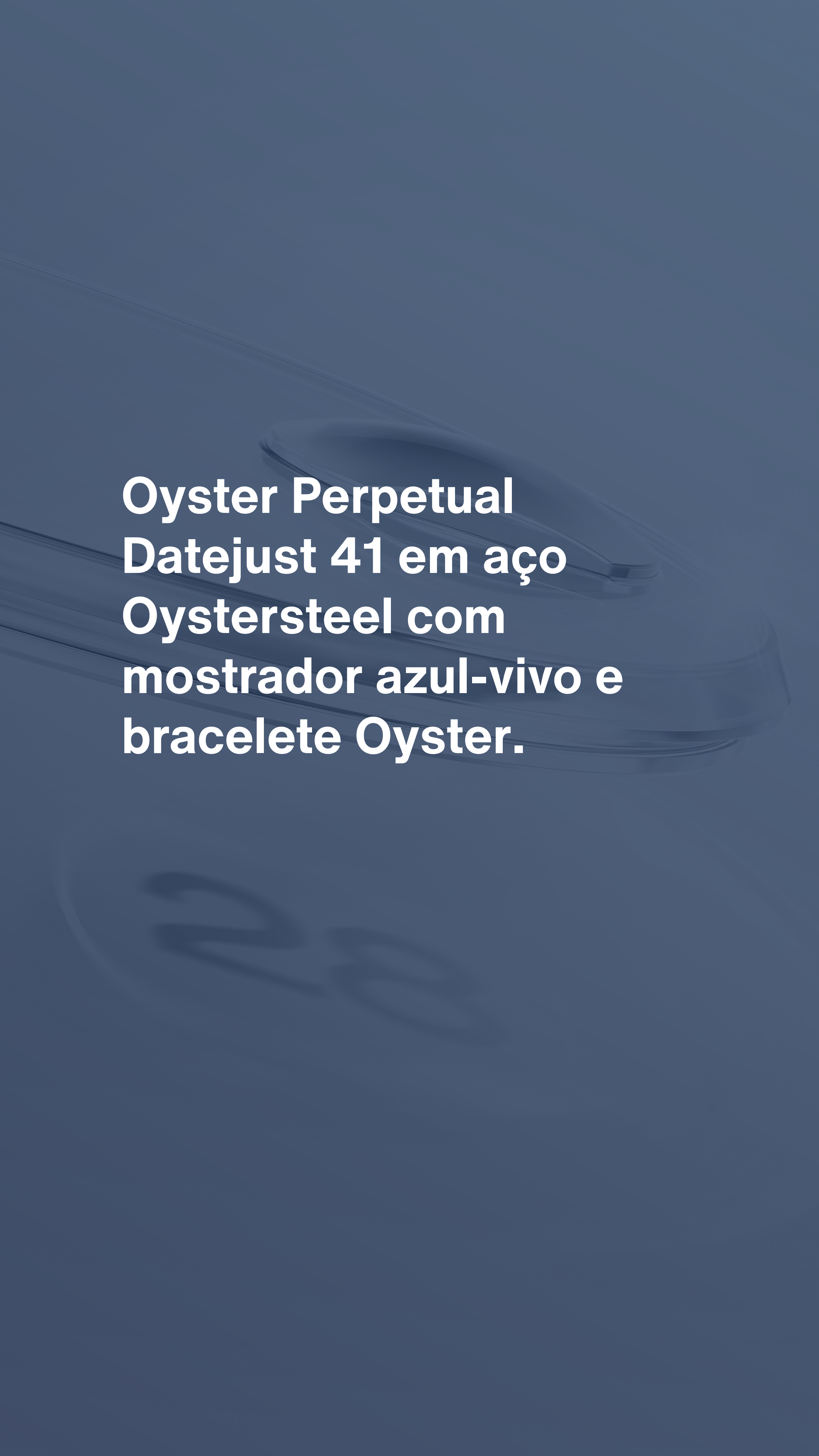


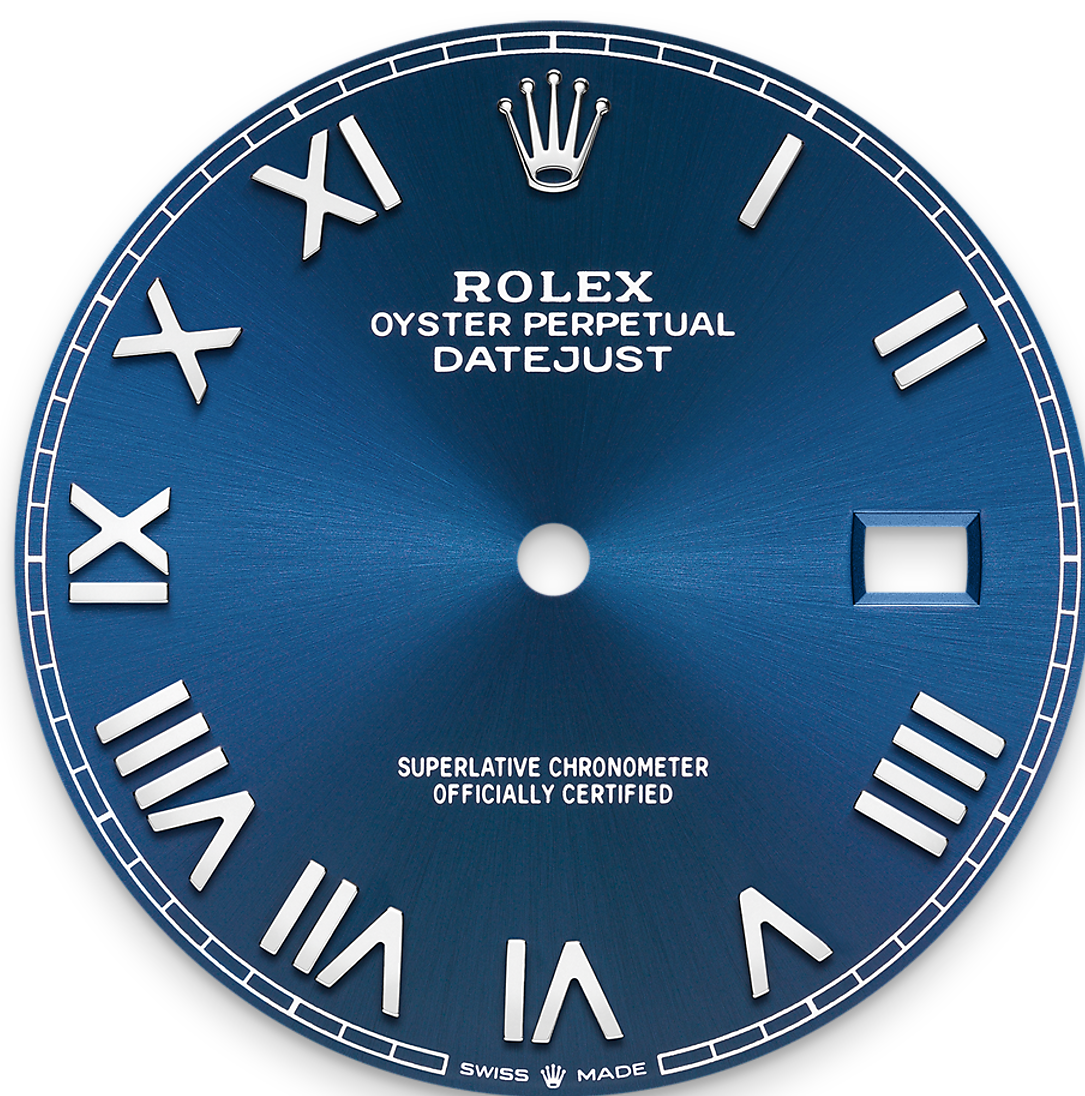


Datejust 41

Oyster, 41 mm, aço Oystersteel



**Oyster Perpetual
Datejust 41 em aço
Oystersteel com
mostrador azul-vivo e
bracelete Oyster.**



MOSTRADOR AZUL-VIVO

Técnica relojoeira

O acabamento *sunray* permite obter delicados reflexos de luz tão característicos dos mostradores da coleção Oyster Perpetual. Realizado com mestria através de uma técnica de escovagem, este acabamento apresenta estrias que se difundem na perfeição do centro para o exterior do mostrador.

A luz difunde-se de maneira uniforme e constante em cada gravura e cria um brilho subtil e característico que acompanha o movimento do pulso. Quando o acabamento *sunray* é concluído,

a cor é aplicada no mostrador através de uma técnica de deposição física de vapor ou galvanoplastia. Por fim, é aplicada uma camada fina de verniz para conferir ao mostrador um brilho final.



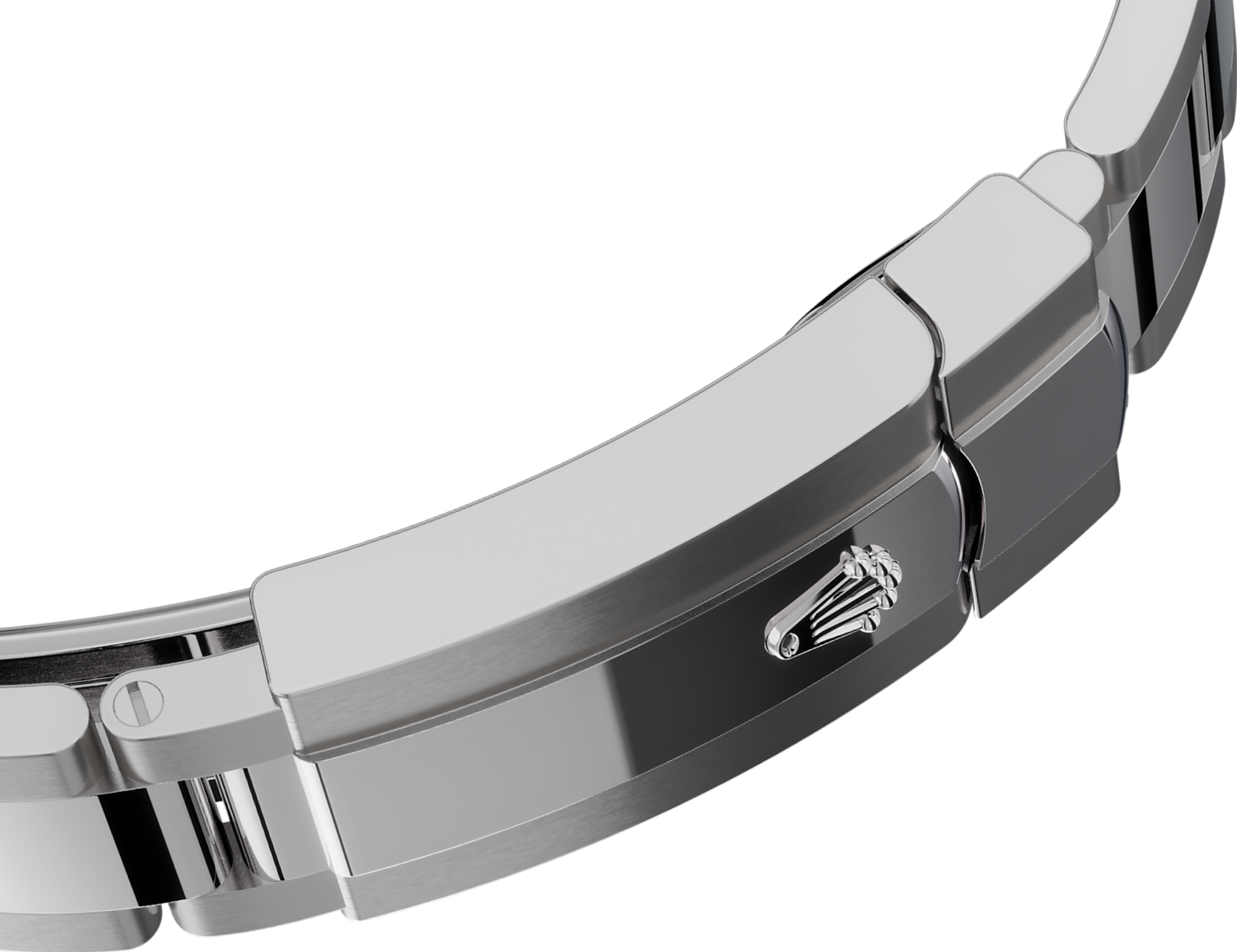
AÇO OYSTERSTEEL

Altamente resistente à corrosão

As caixas dos relógios Rolex são fabricadas em aço Oystersteel. Especialmente desenvolvido pela marca, o aço Oystersteel pertence à família do aço 904L, uma liga utilizada majoritariamente no setor aeroespacial e na indústria química, onde a máxima resistência à corrosão é imprescindível.

O aço Oystersteel é extremamente resistente e oferece um acabamento excepcional após o

polimento, conservando uma elegância até nos ambientes mais extremos.



BRACELETE OYSTER

A alquimia perfeita entre forma e função

A bracelete Oyster resulta da alquimia perfeita entre forma e função, estética e tecnologia, combinando robustez e conforto.

Dispõe de um fecho Oysterclasp e de uma lâmina de extensão Easylink, outra exclusividade da Rolex. Este engenhoso sistema permite ajustar facilmente em cerca de 5 mm o comprimento da bracelete, proporcionando maior conforto em todas as ocasiões.



A LENTE CYCLOPS

Lente de aumento

A lente de aumento Cyclops é uma das características mais distintas da Rolex, e uma das mais reconhecíveis.

Nome dado em referência ao gigante com um só olho da mitologia grega, a lente de aumento Cyclops amplia a emblemática visualização da data, facilitando a leitura. À semelhança do que acontece com qualquer característica presente num relógio Rolex, por trás da lente Cyclops existe uma história de invenção, pesquisa e

desenvolvimento, movida pela incessante busca da perfeição.

Mais Detalhes técnicos

Datejust

Referência 126300

Caixa do modelo

Tipo

Oyster, 41 mm, aço Oystersteel

Diâmetro

41 mm

Material

Aço Oystersteel

Luneta

Lisa

Arquitetura Oyster

Caixa central monobloco com fundo e coroa enroscados

Coroa

Enroscada, sistema de dupla impermeabilidade Twinlock

Vidro

Safira à prova de arranhões, lente de aumento Cyclops sobre a data

Estanquidade

Estanque até 100 metros

Movimento

Tipo

Perpetual, mecânico, de corda automática

Calibre

3235, Manufatura Rolex

Precisão

-2 /+2 segundos por dia, após o encaixe

Oscilador

Espiral Parachrom azul paramagnética. Sistema de absorção de choques Paraflex de alto desempenho

Corda

Corda automática bidirecional por rotor Perpetual

Reserva de corda

70 horas aproximadamente

Funções

Horas, minutos e segundos no centro. Data com mudança instantânea, ajuste rápido. Stop-seconds para ajuste preciso da hora

Bracelete

Tipo

Oyster, três fileiras de elos maciços

Material da bracelete

Aço Oystersteel

Fecho

Desdobrável com Oysterclasp, sistema Easylink com extensão rápida de 5 mm

Mostrador

Tipo

Azul vivo

Certificação

Tipo

Superlative Chronometer
(certificação oficial Cronómetro +
certificação Rolex após o encaixe)

Explore e descubra mais em Rolex.com

Todos os direitos de propriedade intelectual, tais como marcas registadas, marcas de serviço, nomes comerciais, *designs* e direitos de autor são reservados.

Nada neste site pode ser reproduzido sem autorização escrita. A Rolex reserva-se o direito de alterar, a qualquer momento, os modelos apresentados no presente site.

