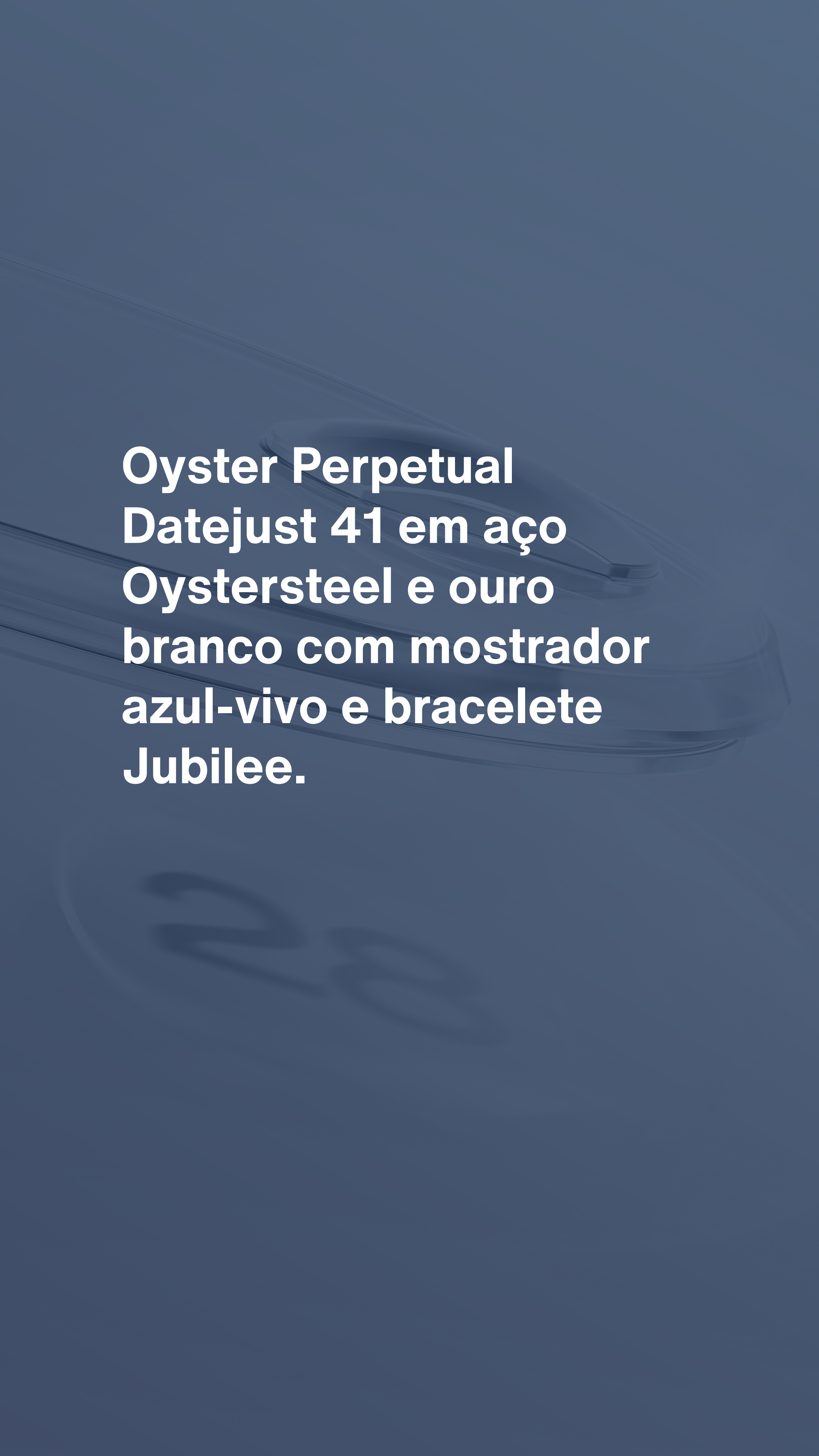




Datejust 41

Oyster, 41 mm, aço Oystersteel e ouro
branco



**Oyster Perpetual
Datejust 41 em aço
Oystersteel e ouro
branco com mostrador
azul-vivo e bracelete
Jubilee.**



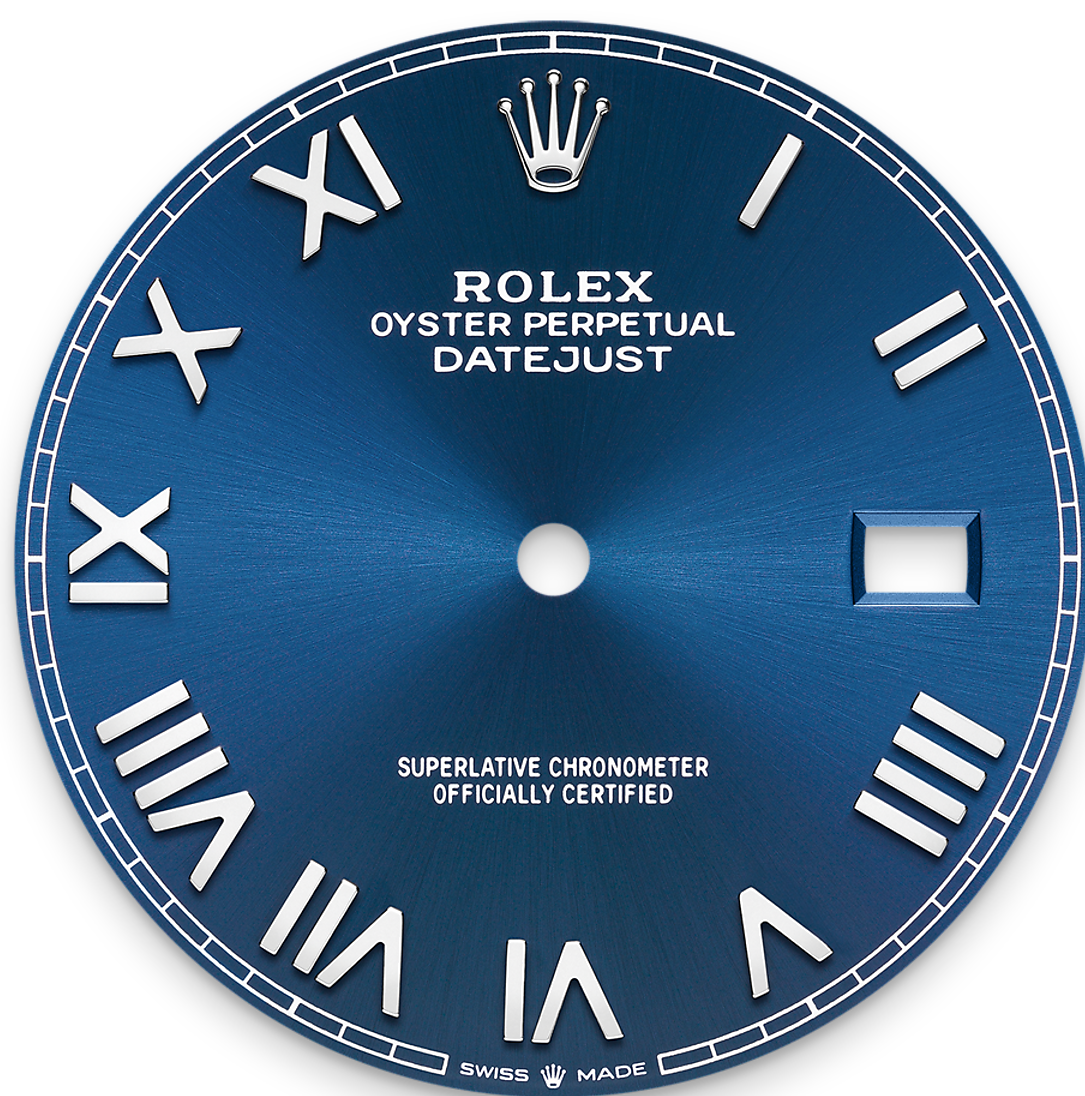
LUNETAS CANELADAS

Uma assinatura da Rolex

A luneta canelada da Rolex é uma marca de distinção. Originalmente, as caneluras da luneta Oyster tinham um objetivo funcional: serviam para enroscar a luneta na caixa, ajudando a garantir a estanquidade do relógio.

Por isso, eram idênticas às caneluras do fundo da caixa que também era enroscado na caixa com ferramentas específicas da Rolex para assegurar a estanquidade. Com o tempo, as caneluras tornaram-se um elemento estético, uma verdadeira característica de assinatura da Rolex.

Hoje, a luneta canelada é uma marca de distinção,
apresentada em ouro neste Datejust 41.



MOSTRADOR AZUL-VIVO

Técnica relojoeira

O acabamento *sunray* permite obter delicados reflexos de luz tão característicos dos mostradores da coleção Oyster Perpetual. Realizado com mestria através de uma técnica de escovagem, este acabamento apresenta estrias que se difundem na perfeição do centro para o exterior do mostrador.

A luz difunde-se de maneira uniforme e constante em cada gravura e cria um brilho subtil e característico que acompanha o movimento do pulso. Quando o acabamento *sunray* é concluído,

a cor é aplicada no mostrador através de uma técnica de deposição física de vapor ou galvanoplastia. Por fim, é aplicada uma camada fina de verniz para conferir ao mostrador um brilho final.

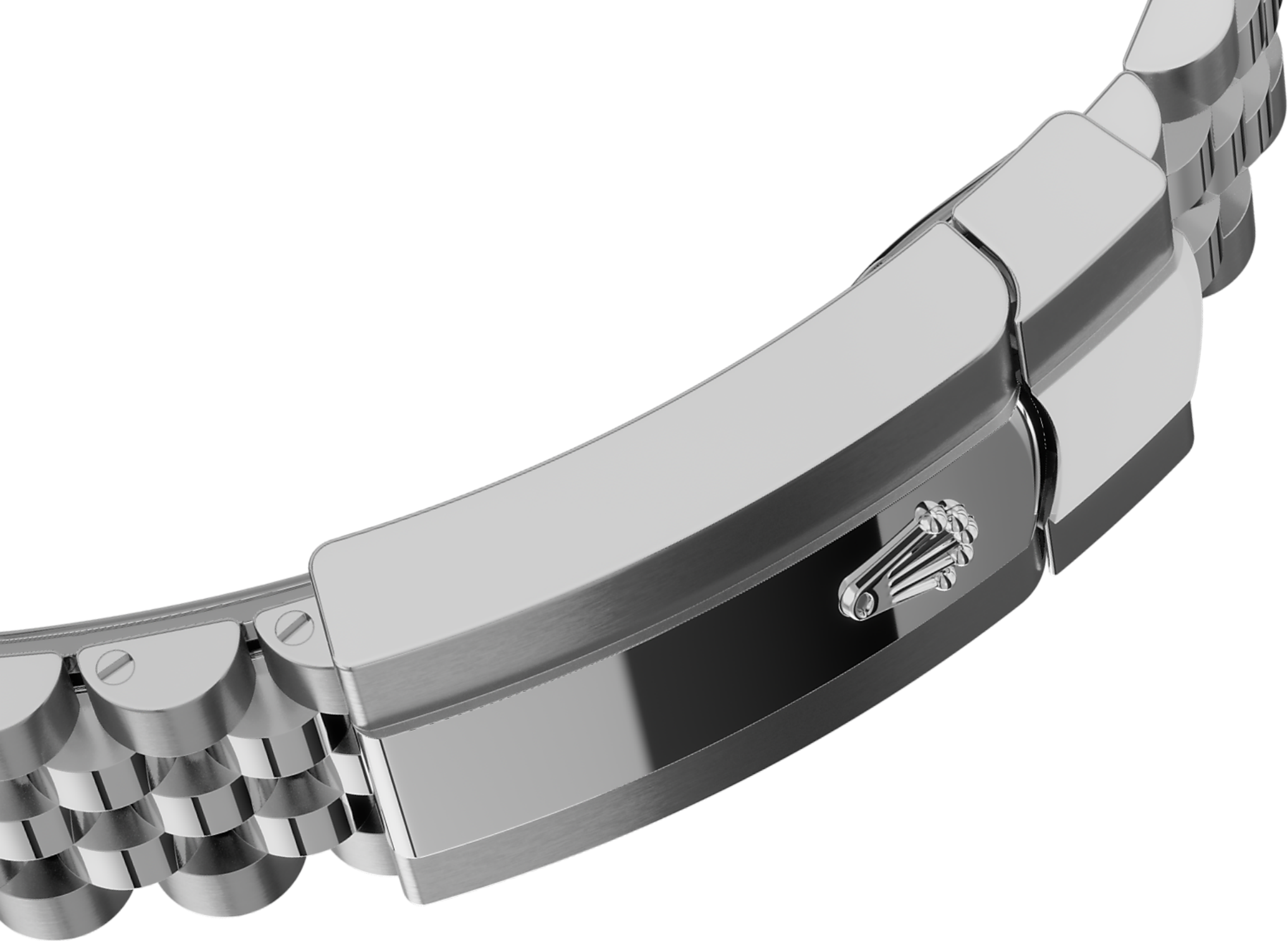


ROLESOR BRANCO

A união de dois metais

O ouro é muito apreciado por ser um material nobre com muito brilho. O aço representa resistência e fiabilidade. Juntos, combinam harmoniosamente o melhor das suas características.

O Rolesor é uma verdadeira característica de assinatura da Rolex. Tem sido utilizado nos relógios da marca desde a sua aparição no início dos anos 1930 e é marca registada desde 1933. Constitui uma das características de destaque da coleção Oyster.



BRACELETE JUBILEE

Confortável e flexível

O design, a conceção e a fabricação das braceletes e fechos Rolex são submetidos a testes rigorosos que envolvem tecnologia de ponta.

Além disso, a vertente estética dos relógios é assegurada pelos nossos profissionais, garantindo assim um resultado impecável. Especialmente concebida e fabricada para o lançamento do Oyster Perpetual Datejust em 1945, a bracelete Jubilee é confortável e flexível graças às cinco fileiras em metal que a compõem.

Mais Detalhes técnicos

Datejust

Referência 126334

Caixa do modelo

Tipo

Oyster, 41 mm, aço Oystersteel e ouro branco

Diâmetro

41 mm

Material

Rolesor branco

Luneta

Canelada

Arquitetura Oyster

Caixa central monobloco com fundo e coroa enroscados

Coroa

Enroscada, sistema de dupla impermeabilidade Twinlock

Vidro

Safira à prova de arranhões, lente de aumento Cyclops sobre a data

Estanquidade

Estanque até 100 metros

Movimento

Tipo

Perpetual, mecânico, de corda automática

Calibre

3235, Manufatura Rolex

Precisão

-2 /+2 segundos por dia, após o encaixe

Oscilador

Espiral Parachrom azul paramagnética. Sistema de absorção de choques Paraflex de alto desempenho

Corda

Corda automática bidirecional por rotor Perpetual

Reserva de corda

70 horas aproximadamente

Funções

Horas, minutos e segundos no centro. Data com mudança instantânea, ajuste rápido. Stop-seconds para ajuste preciso da hora

Bracelete

Tipo

Jubilee, 5 fileiras

Material da bracelete

Aço Oystersteel

Fecho

Desdobrável com Oysterclasp, sistema Easylink com extensão rápida de 5 mm

Mostrador

Tipo

Azul vivo

Certificação

Tipo

Superlative Chronometer
(certificação oficial Cronómetro +
certificação Rolex após o encaixe)

Explore e descubra mais em Rolex.com

Todos os direitos de propriedade intelectual, tais como marcas registadas, marcas de serviço, nomes comerciais, *designs* e direitos de autor são reservados.

Nada neste site pode ser reproduzido sem autorização escrita. A Rolex reserva-se o direito de alterar, a qualquer momento, os modelos apresentados no presente site.

