



Datejust 31

Oyster, 31 mm, aço Oystersteel e ouro branco

**Oyster Perpetual Datejust
31 em aço Oystersteel e
ouro branco com
mostrador verde-menta e
bracelete Jubilee.**

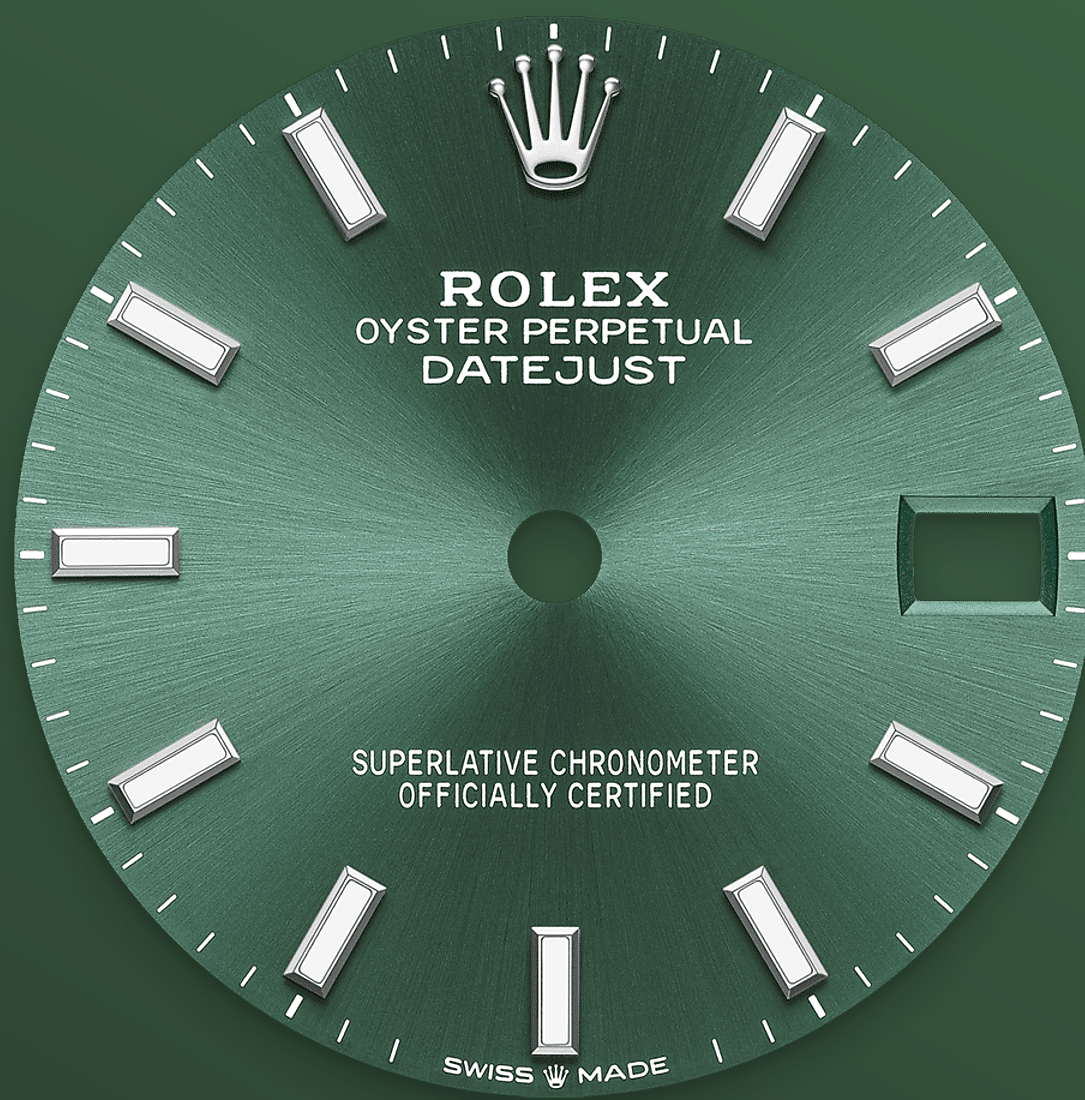


Luneta canelada

Uma assinatura da Rolex

A luneta canelada da Rolex é uma marca de distinção. Originalmente, as caneluras da luneta Oyster tinham um objetivo funcional: serviam para enroscar a luneta na caixa, ajudando a garantir a estanquidade do relógio.

Por isso, eram idênticas às caneluras do fundo da caixa que também era enroscado na caixa com ferramentas específicas da Rolex para assegurar a estanquidade. Com o tempo, as caneluras tornaram-se um elemento estético, uma verdadeira característica de assinatura da Rolex. Hoje, a luneta canelada é uma marca de distinção, apresentada em ouro neste Datejust 31.



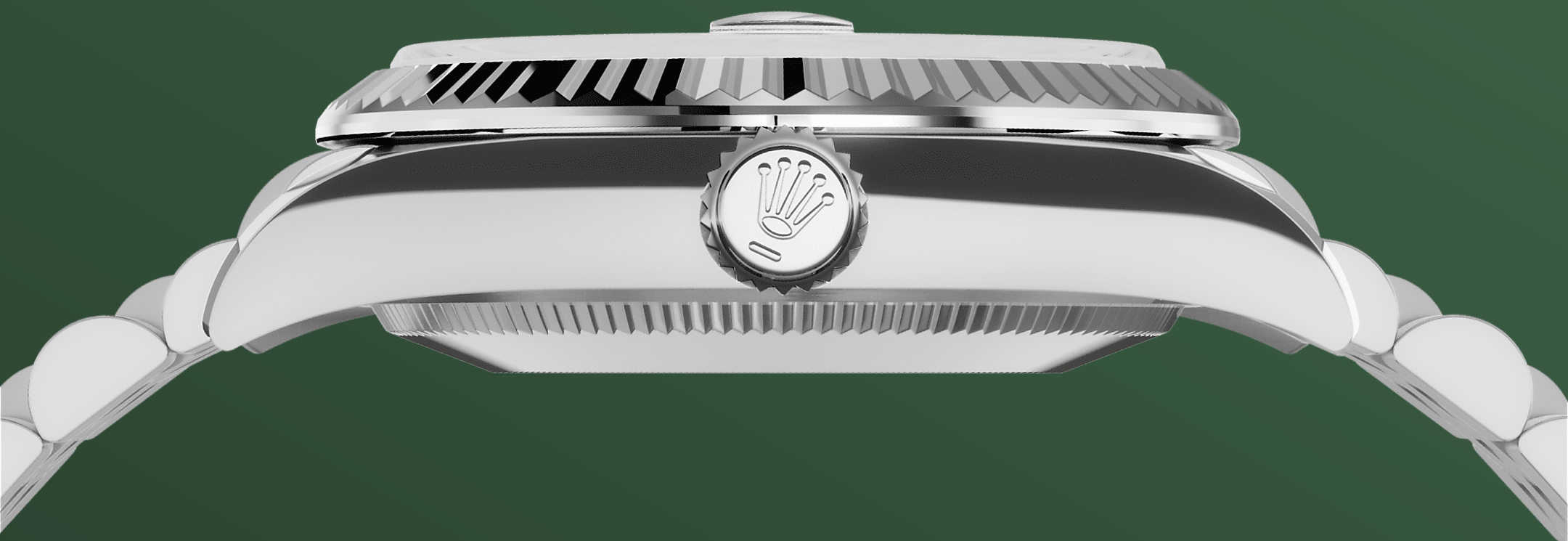
Mostrador verde-menta

Técnica relojoeira

O acabamento *sunray* permite obter delicados reflexos de luz tão característicos dos mostradores da coleção Oyster Perpetual. Realizado com mestria através de uma técnica de escovagem, este acabamento apresenta estrias que se difundem na perfeição do centro para o exterior do mostrador.

A luz difunde-se de maneira uniforme e constante em cada gravura e cria um brilho subtil e característico que acompanha o movimento do pulso. Quando o acabamento *sunray* é concluído, a cor é aplicada no mostrador através de uma técnica de deposição física de vapor ou

galvanoplastia. Por fim, é aplicada uma camada fina de verniz para conferir ao mostrador um brilho final.

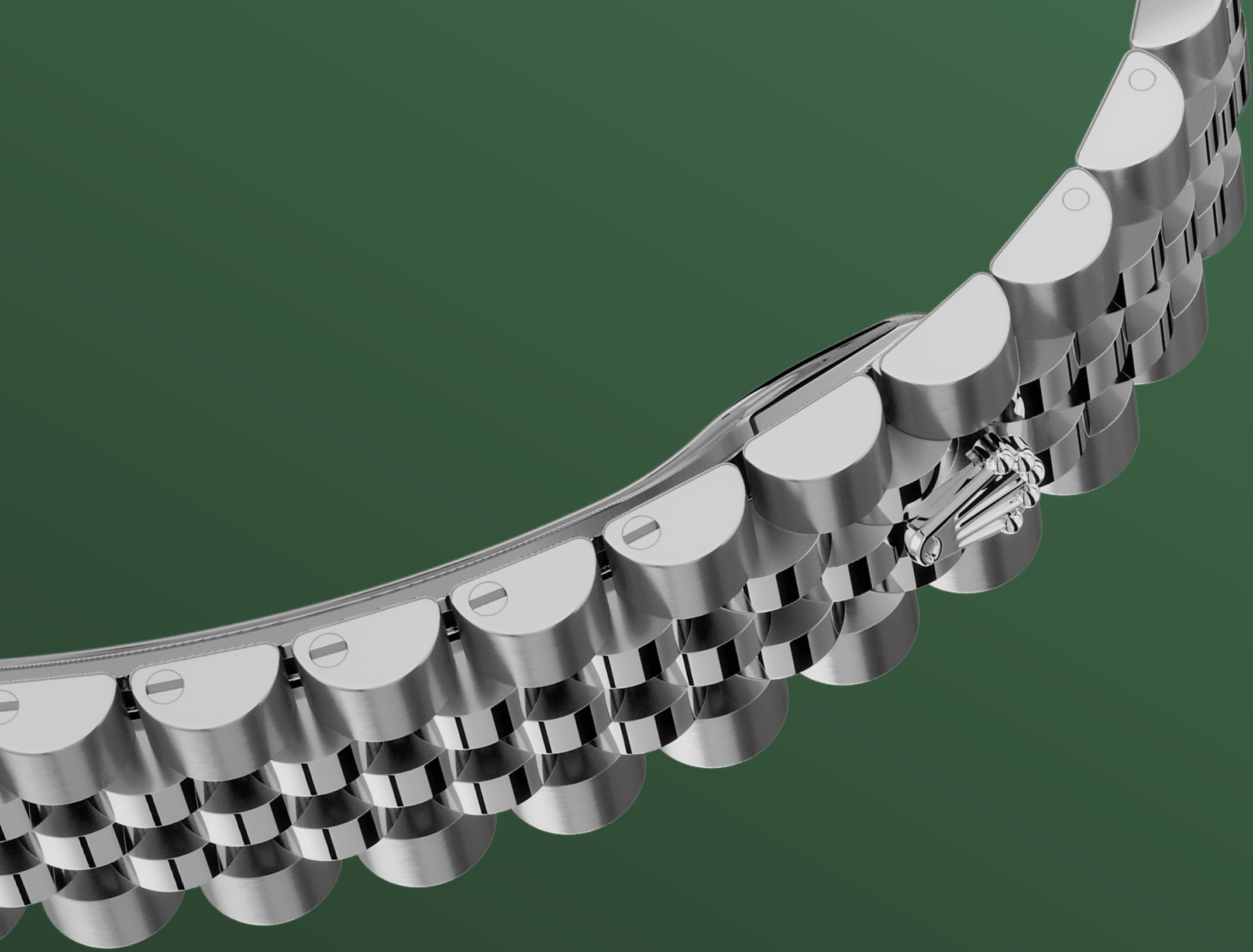


Rolesor branco

A união de dois metais

O ouro é muito apreciado por ser um material nobre com muito brilho. O aço representa resistência e fiabilidade. Juntos, combinam harmoniosamente o melhor das suas características.

O Rolesor é uma verdadeira característica de assinatura da Rolex. Tem sido utilizado nos relógios da marca desde a sua aparição no início dos anos 1930 e é marca registada desde 1933. Constitui uma das características de destaque da coleção Oyster.



Bracelete Jubilee

Confortável e flexível

O design, a conceção e a fabricação das braceletes e fechos Rolex são submetidos a testes rigorosos que envolvem tecnologia de ponta.

Além disso, a vertente estética dos relógios é assegurada pelos nossos profissionais, garantindo assim um resultado impecável. Especialmente concebida e fabricada para o lançamento do Oyster Perpetual Datejust em 1945, a bracelete Jubilee é confortável e flexível graças às cinco fileiras em metal que a compõem.

Mais Detalhes técnicos

Datejust

Referência 278274

Caixa do modelo

Tipo

Oyster, 31 mm, aço Oystersteel e ouro branco

Diâmetro

31 mm

Material

Aço Oystersteel e ouro branco

Luneta

Canelada

Arquitetura Oyster

Caixa central monobloco com fundo e coroa enroscados

Coroa

Enroscada, sistema de dupla impermeabilidade Twinlock

Vidro

Safira à prova de arranhões, lente de aumento Cyclops sobre a data

Estanquidade

Estanque até 100 metros

Movimento

Tipo

Perpetual, mecânico, de corda automática

Calibre

2236, Manufacture Rolex

Precisão

-2 /+2 segundos por dia, após o encaixe

Oscilador

Espiral Syloxi em silício com geometria patenteada. Sistema de absorção de choques Paraflex de alto desempenho

Corda

Corda automática bidirecional por rotor Perpetual

Reserva de corda

55 horas aproximadamente

Funções

Horas, minutos e segundos no centro.

Data com mudança instantânea, ajuste rápido. Stop-seconds para ajuste preciso da hora

Bracelete

Tipo

Jubilee, 5 fileiras

Fecho

Desdobrável com Crownclasp invisível

Material da bracelete

Aço Oystersteel

Mostrador

Tipo

verde-menta

Detalhes

Exibição Chromalight de alta legibilidade (luminescência azul de longa duração)

Certificação

Tipo

Cronómetro Superlativo (COSC + certificação Rolex após o encaixe)

Explore e descubra mais em [Rolex.com](https://www.rolex.com)

Todos os direitos de propriedade intelectual, tais como marcas registadas, marcas de serviço, nomes comerciais, *designs* e direitos de autor são reservados.

Nada neste site pode ser reproduzido sem autorização escrita. A Rolex reserva-se o direito de alterar, a qualquer momento, os modelos apresentados no presente site.

