



Explorer II

Oyster, 42 mm, aço Oystersteel

**Este Oyster
Perpetual Explorer
II em Aço Oystersteel com
bracelete Oyster apresenta
um mostrador branco com
ponteiro 24 horas em
forma de seta e dispõe de
marcadores de horas com
visualização Chromalight.**

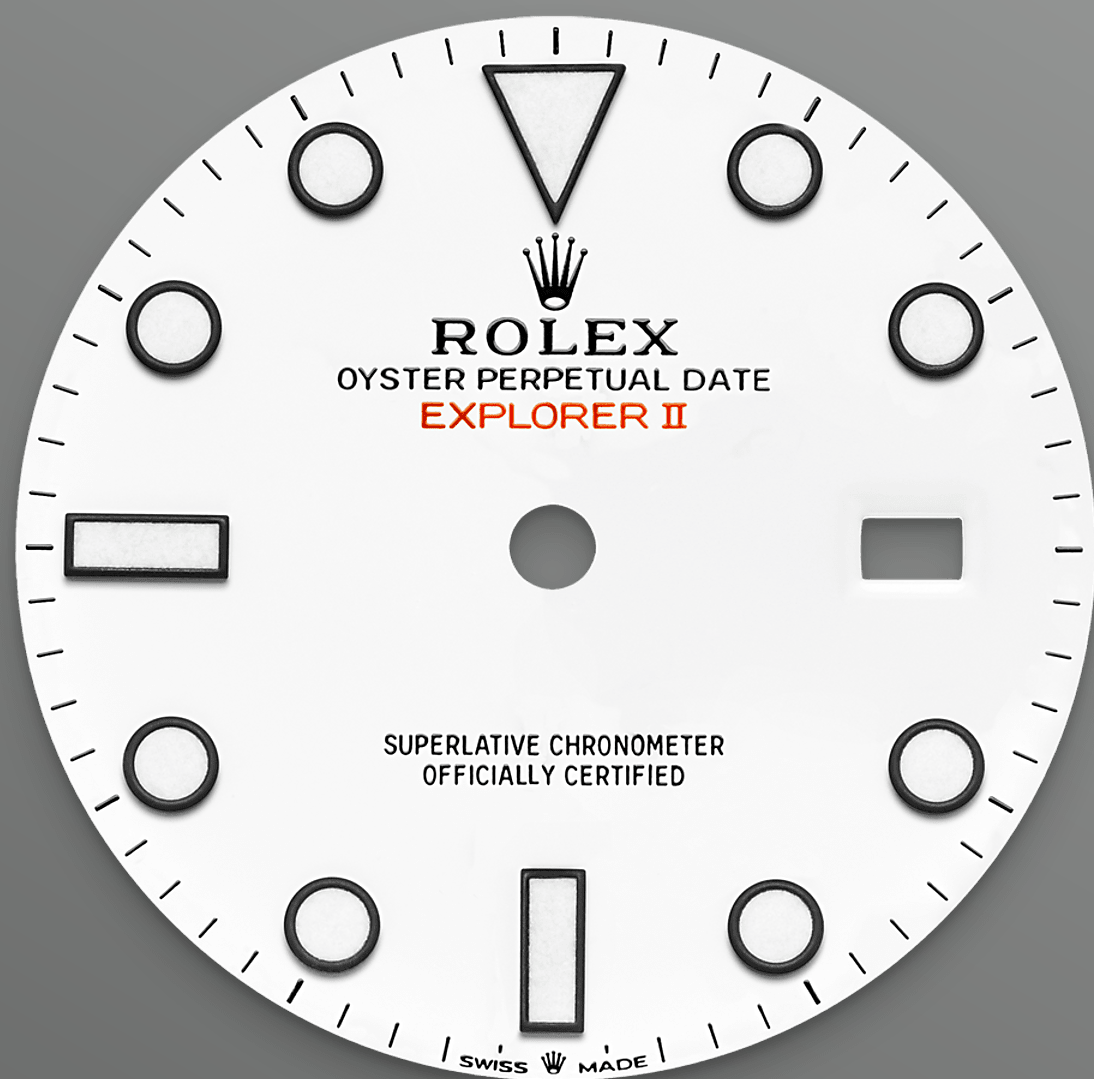


LUNETAS DE 24 HORAS

Fiabilidade nas condições mais extremas

O Explorer II está equipado com uma visualização adicional de 24 horas. Um ponteiro especial dá a volta ao mostrador em 24 horas, e não nas habituais 12 horas, apontando para uma luneta fixa com graduação de 24 horas.

Esta funcionalidade permite diferenciar as horas diurnas das horas noturnas, um recurso essencial para aqueles que se aventuram em ambientes



MOSTRADOR BRANCO

Distinguir o dia da noite

O Explorer II conta com uma visualização da data, um ponteiro das 24 horas adicional em laranja e uma luneta fixa com graduação de 24 horas, permitindo distinguir o dia da noite.

Tornou-se o relógio de eleição para espeleólogos, vulcanólogos e exploradores de regiões polares. Os indicadores e ponteiros apresentam um revestimento Chromalight extremamente legível com uma luminescência azul de longa duração.

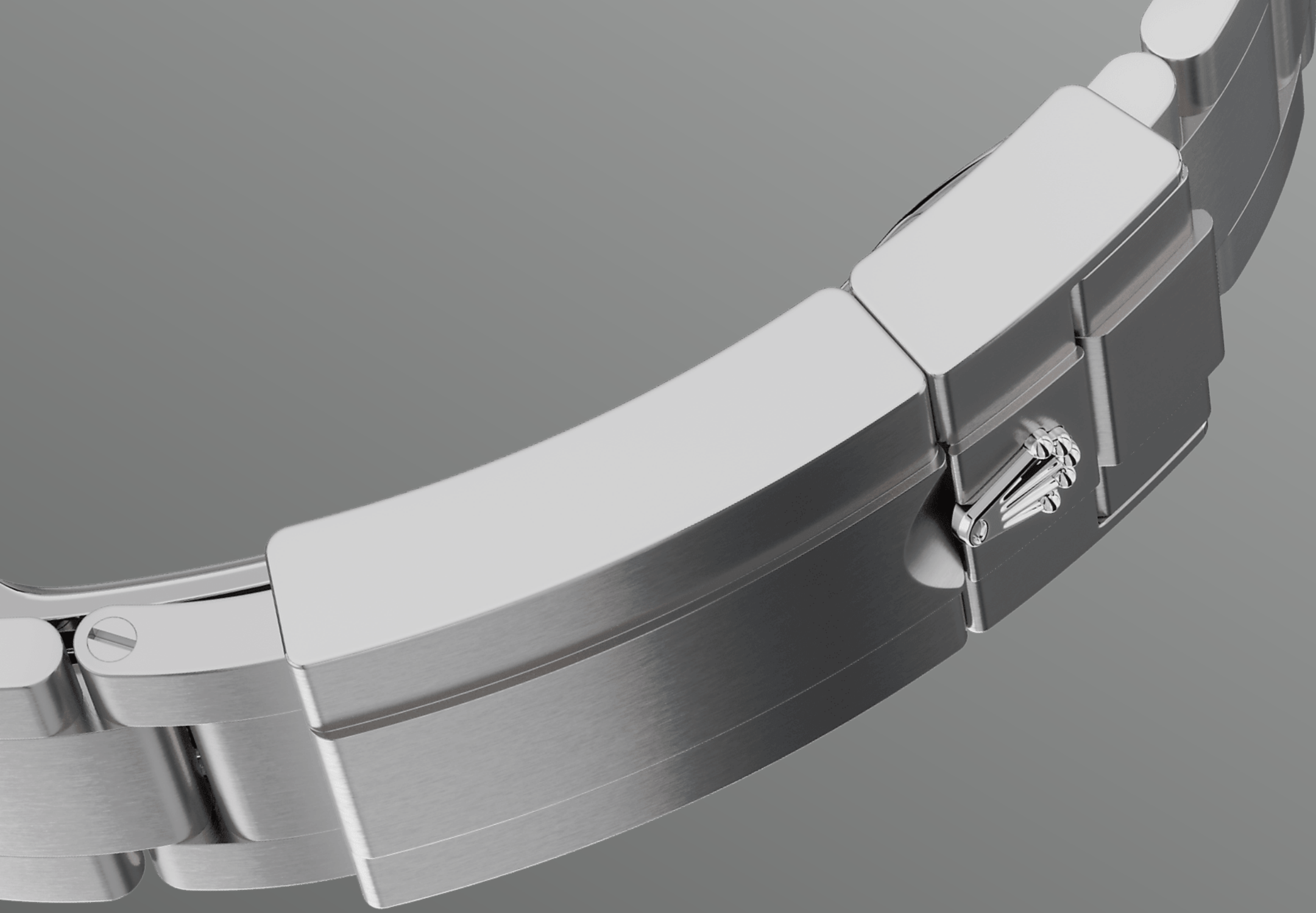


AÇO OYSTERSTEEL

Altamente resistente à corrosão

As caixas dos relógios Rolex são fabricadas em aço Oystersteel. Especialmente desenvolvido pela marca, o aço Oystersteel pertence à família do aço 904L, uma liga utilizada maioritariamente no setor aeroespacial e na indústria química, onde a máxima resistência à corrosão é imprescindível.

O aço Oystersteel é extremamente resistente e oferece um acabamento excepcional após o



BRACELETE OYSTER

A alquimia perfeita entre forma e função

A bracelete Oyster resulta da alquimia perfeita entre forma e função, estética e tecnologia, combinando robustez e conforto. Está equipada com um fecho desdobrável Oysterlock, que previne qualquer abertura acidental, e com um sistema de extensão rápida Easylink, exclusivo da Rolex.

Este engenhoso sistema permite ajustar facilmente em cerca de 5 mm o comprimento da

Mais Detalhes técnicos

Explorer

Referência 226570

Caixa do modelo

Tipo

Oyster, 42 mm, aço Oystersteel

Diâmetro

42 mm

Material

Aço Oystersteel

Luneta

Fixa, graduada 24 horas

Arquitetura Oyster

Caixa central monobloco com fundo e coroa enroscados

Coroa

Enroscada, sistema de dupla impermeabilidade Twinlock

Vidro

Safira à prova de arranhões, lente de aumento Cyclops sobre a data

Estanquidade

Estanque até 100 metros

Movimento

Tipo

Perpetual, mecânico, de corda automática, função GMT

Calibre

3285, Manufacture Rolex

Precisão

-2 /+2 segundos por dia, após o encaixe

Oscilador

Espiral Parachrom azul paramagnética. Sistema de absorção de choques Paraflex de alto desempenho

Corda

Corda automática bidirecional por rotor Perpetual

Reserva de corda

70 horas aproximadamente

Funções

Horas, minutos e segundos no centro. Exibição 24 horas Segundo fuso horário por ajuste rápido e independente do ponteiro das horas. Data com mudança instantânea. Stop-seconds para ajuste preciso da hora

Bracelete

Tipo

Oyster, três fileiras de elos maciços

Material da bracelete

Aço Oystersteel

Fecho

Oysterlock, desdobrável com dispositivo de segurança, sistema Easylink com extensão rápida de 5 mm

Mostrador

Tipo

Branco

Detalhes

Exibição Chromalight de alta legibilidade (luminescência azul de longa duração)

Certificação

Tipo

Cronómetro Superlativo (COSC + certificação Rolex após o encaixe)

Explore e descubra mais em Rolex.com

Todos os direitos de propriedade intelectual, tais como marcas registadas, marcas de serviço, nomes comerciais, *designs* e direitos de autor são reservados.

Nada neste site pode ser reproduzido sem autorização escrita. A Rolex reserva-se o direito de alterar, a qualquer momento, os modelos apresentados no presente site.

