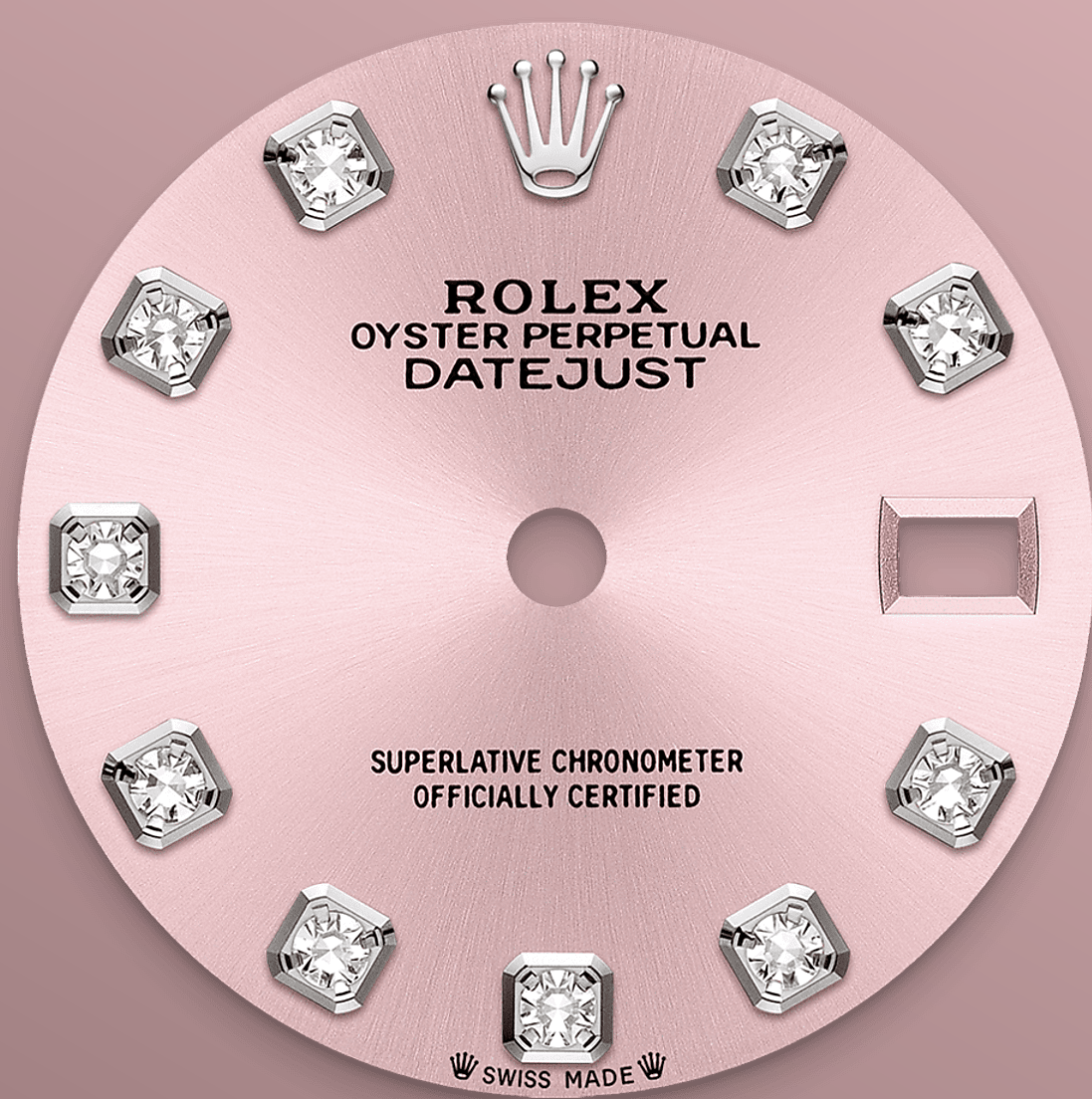




# Lady-Datejust

Oyster, 28 mm, aço Oystersteel, ouro branco e diamantes

**Oyster Perpetual Lady-  
Datejust em aço  
Oystersteel e ouro  
branco com mostrador  
rosa, cravejado com  
diamantes e bracelete  
Oyster.**



MOSTRADOR ROSA

## Técnica relojoeira

Este mostrador apresenta diamantes em engastes de ouro de 18 quilates. O acabamento *sunray* permite obter delicados reflexos de luz tão característicos dos mostradores da coleção Oyster Perpetual. Realizado com mestria através de uma técnica de escovagem, este acabamento apresenta estrias que se difundem na perfeição do centro para o exterior do mostrador.

A luz difunde-se de maneira uniforme e constante em cada gravura e cria um brilho subtil e característico que acompanha o movimento do





LUNETAS CRAVEJADAS COM DIAMANTES

## Uma brilhante sinfonia

À semelhança de escultores, os cravejadores esculpem delicadamente o metal precioso para moldar à mão a base onde cada pedra preciosa ficará perfeitamente encaixada. Com a arte e engenho de um joalheiro, a pedra é colocada e meticulosamente alinhada com as restantes, sendo depois fixada no seu engaste em ouro ou platina.

Além da qualidade intrínseca das pedras, muitos outros critérios contribuem para a beleza da cravação de pedras preciosas da Rolex: o



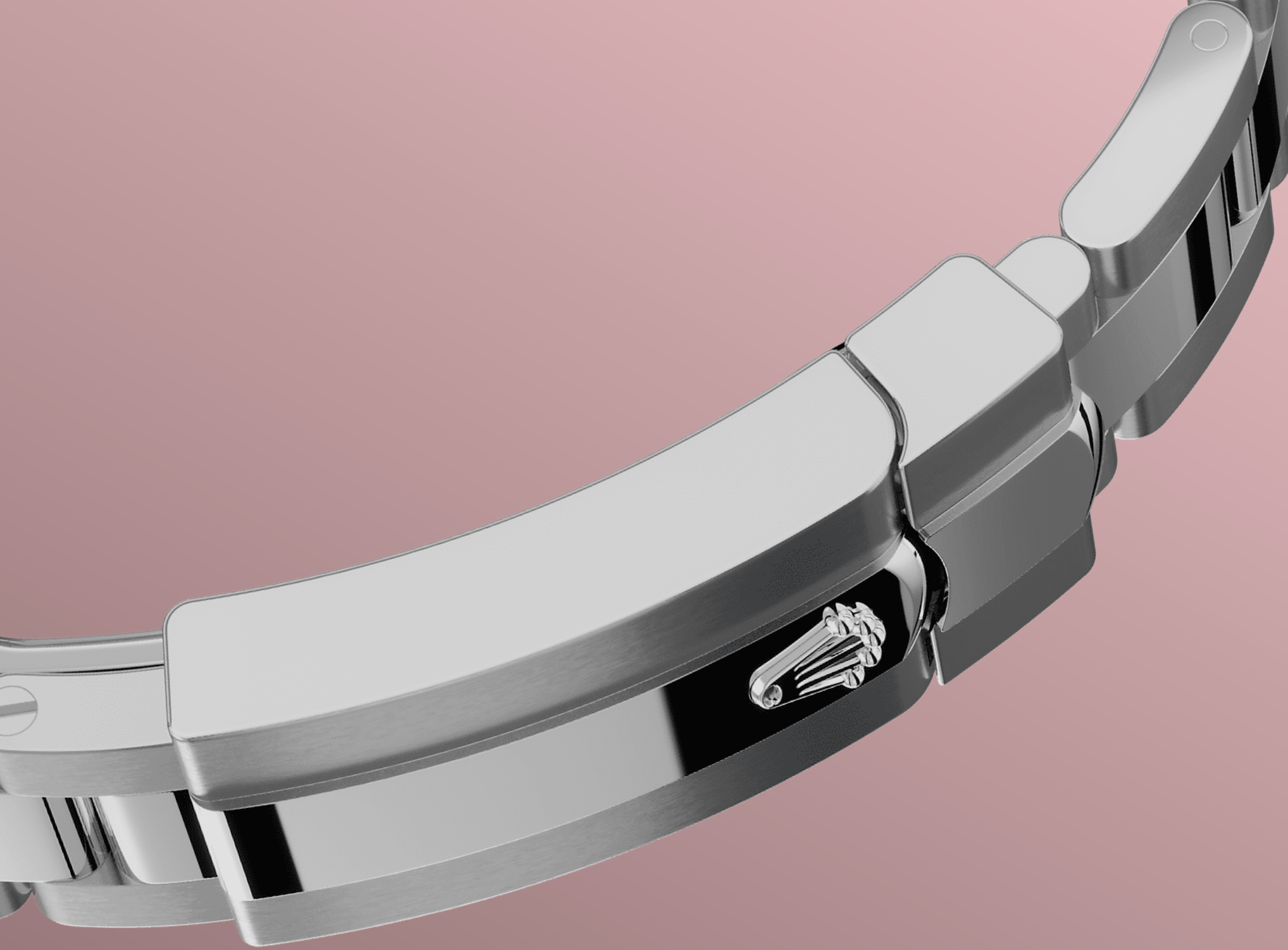


ROLESOR BRANCO

## A união de dois metais

O ouro é muito apreciado por ser um material nobre com muito brilho. O aço representa resistência e fiabilidade. Juntos, combinam harmoniosamente o melhor das suas características.

O Rolesor é uma verdadeira característica de assinatura da Rolex. Tem sido utilizado nos relógios da marca desde a sua aparição no início dos anos 1930 e é marca registada desde 1933. Constitui uma das características de destaque da coleção Oyster.



BRACELETE OYSTER

## A alquimia perfeita entre forma e função

A bracelete Oyster resulta da alquimia perfeita entre forma e função, estética e tecnologia, combinando robustez e conforto.

Dispõe de um fecho Oysterclasp e de uma lâmina de extensão Easylink, outra exclusividade da Rolex. Este engenhoso sistema permite ajustar facilmente em cerca de 5 mm o comprimento da bracelete, proporcionando maior conforto em todas as ocasiões.



# Mais Detalhes técnicos

## Lady-Datejust

Referência 279384RBR

### Caixa do modelo

---

#### Tipo

Oyster, 28 mm, aço Oystersteel, ouro branco e diamantes

#### Diâmetro

28 mm

#### Material

Aço Oystersteel, ouro branco e diamantes

#### Luneta

Cravejada de diamantes

#### Arquitetura Oyster

Caixa central monobloco com fundo e coroa enroscados

#### Coroa

Enroscada, sistema de dupla impermeabilidade Twinlock

#### Vidro

Safira à prova de arranhões, lente de aumento Cyclops sobre a data

#### Estanquidade

Estanque até 100 metros

### Movimento

---

#### Tipo

Perpetual, mecânico, de corda automática

#### Calibre

2236, Manufacture Rolex

#### Precisão

-2 /+2 segundos por dia, após o encaixe

#### Oscilador

Espiral Syloxi em silício com geometria patenteada. Sistema de absorção de choques Paraflex de alto desempenho

### **Corda**

Corda automática bidirecional por rotor Perpetual

### **Reserva de corda**

55 horas aproximadamente

### **Funções**

Horas, minutos e segundos no centro. Data com mudança instantânea, ajuste rápido. Stop-seconds para ajuste preciso da hora

## **Bracelete**

---

### **Tipo**

Oyster, três fileiras de elos maciços

### **Material da bracelete**

Aço Oystersteel

### **Fecho**

Desdobrável com Oysterclasp, sistema Easylink com extensão rápida de 5 mm

## **Mostrador**

---

### **Tipo**

Rosa cravejado de diamantes

## **Certificação**

---

### **Tipo**

Cronómetro Superlativo (COSC + certificação Rolex após o encaixe)

# Explore e descubra mais em Rolex.com

**Todos os direitos de propriedade intelectual, tais como marcas registadas, marcas de serviço, nomes comerciais, *designs* e direitos de autor são reservados.**

Nada neste site pode ser reproduzido sem autorização escrita. A Rolex reserva-se o direito de alterar, a qualquer momento, os modelos apresentados no presente site.

