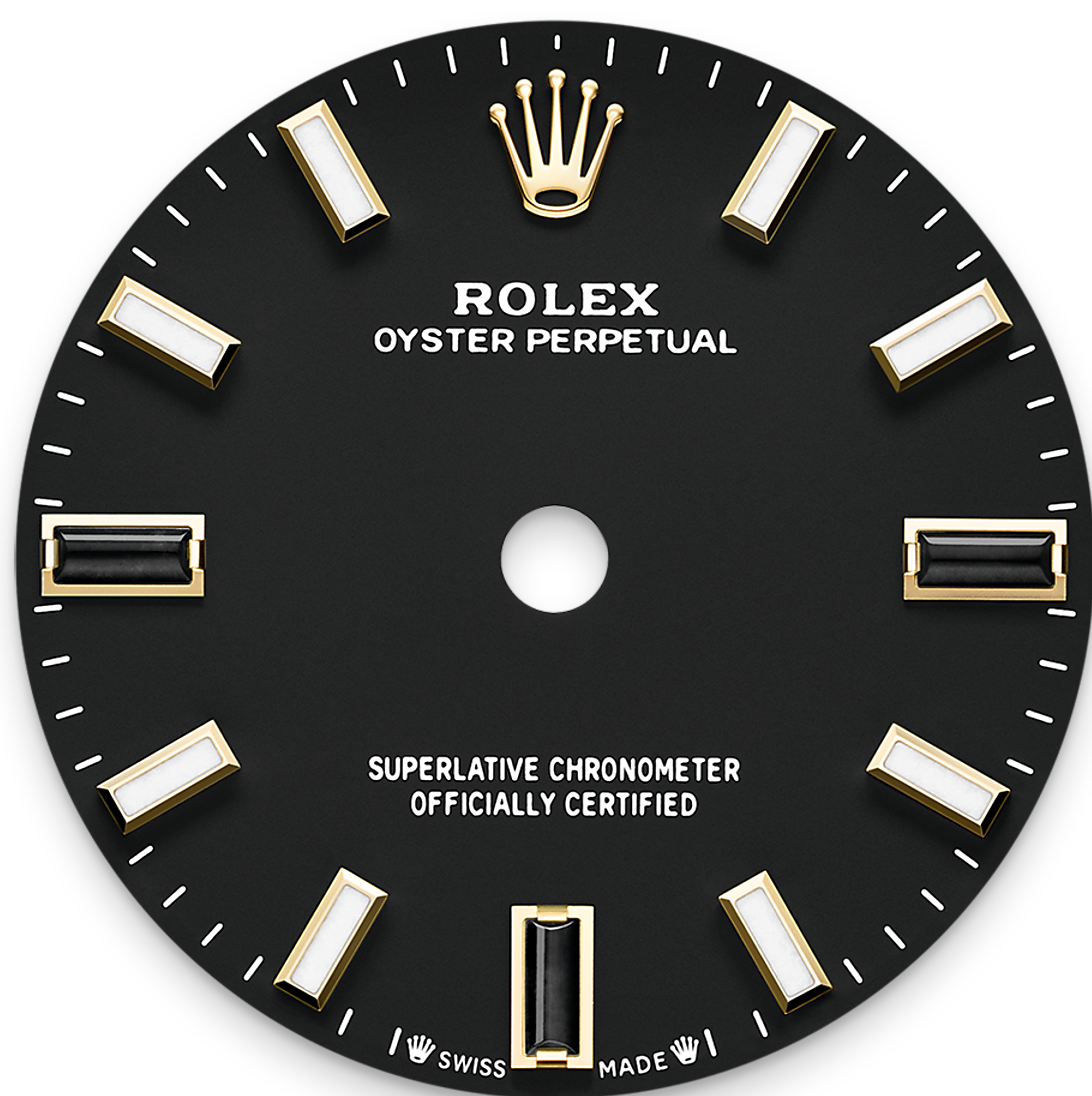




# Oyster Perpetual 28

Oyster, 28 mm, ouro amarelo

**Oyster Perpetual 28 em  
Ouro amarelo de 18  
quilates com mostrador  
preto e bracelete  
Oyster.**



MOSTRADOR PRETO

## O saber artesanal aliado à alta tecnologia

Este mostrador apresenta marcadores em pedra natural às 3, 6 e 9 horas. As tonalidades criadas para a linha Oyster Perpetual ganham vida inicialmente sob forma de laca. Esta é aplicada com minúcia num ambiente de atmosfera controlada, para evitar qualquer depósito de poeira ou impurezas.

Uma a uma, as seis camadas de laca são aplicadas sobre um disco de latão, formando

assim a base regular e uniforme do mostrador. Por fim, o envernizamento e polimento darão todo o brilho e vivacidade à cor. As diferentes inscrições são, em seguida, impressas por tampografia, enquanto os indicadores e a coroa são rebitados manualmente. Cintilante e perfeito, o mostrador está pronto para ser sobreposto ao movimento aquando da montagem do relógio.



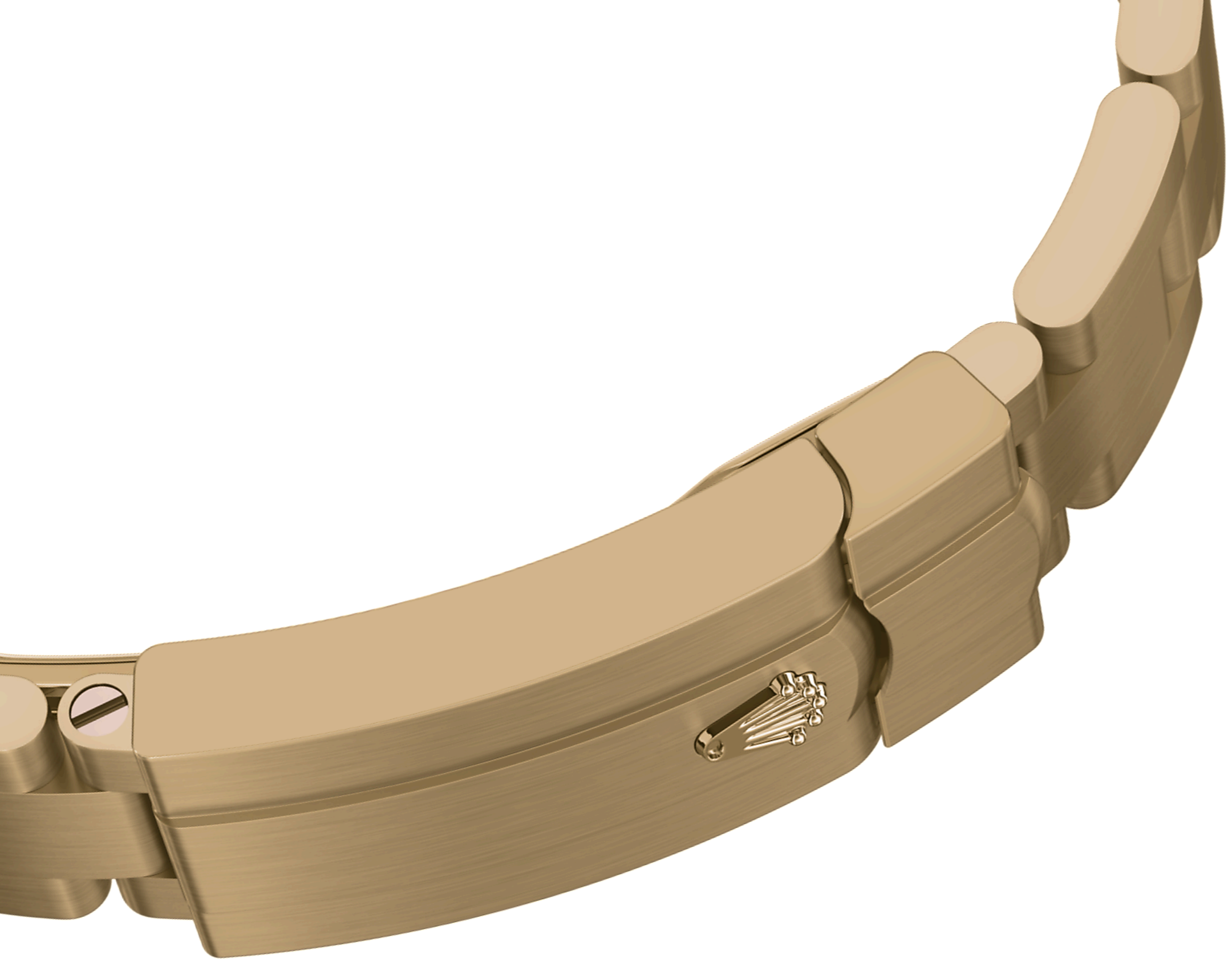
OURO AMARELO DE 18 QUILATES

## Um compromisso para com a excelência

Com a sua própria fundição, a Rolex possui a insuperável capacidade de produzir ligas de ouro de 18 quilates da mais elevada qualidade. De acordo com a proporção de prata, cobre, platina ou paládio utilizada, são obtidos diferentes tipos de ouro de 18 quilates: amarelo, rosa ou branco.

Primeiramente, apenas são selecionados os metais mais puros que são, de seguida, analisados no laboratório da Rolex com a ajuda de

ferramentas de ponta. Para terminar, o ouro ganha forma e é moldado segundo altos padrões de qualidade. O compromisso da Rolex com a excelência é estabelecido desde a fase de criação.



BRACELETE OYSTER

## **A alquimia perfeita entre forma e função**

A bracelete Oyster resulta da alquimia perfeita entre forma e funcionalidade, estética e tecnologia.

Lançada no final dos anos 1930, esta bracelete em metal, particularmente resistente e confortável, com três fileiras de elementos largos e planos, continua a ser a bracelete mais amplamente utilizada na coleção Oyster. A

bracelete Oyster usada nos modelos Oyster  
Perpetual é munida de um fecho Oysterclasp.



MOVIMENTO 2232

## Desempenho superlativo

Apresentado em 2020, o calibre 2232 é um movimento mecânico de corda automática de nova geração, totalmente desenvolvido e manufaturado pela Rolex. Dotado da mola espiral Syloxi em silício, patenteada, o calibre oferece um altíssimo nível de desempenho cronométrico.

Perfeitamente imune a campos magnéticos, a mola espiral Syloxi apresenta grande estabilidade face às variações de temperatura e é até dez

vezes mais precisa do que uma mola espiral tradicional em caso de choque. A geometria patenteada garante regularidade em qualquer posição.

# Mais Detalhes técnicos

## Oyster Perpetual

Referência 276208

### Caixa do modelo

---

#### Tipo

Oyster, 28 mm, ouro amarelo

#### Diâmetro

28 mm

#### Material

Ouro amarelo

#### Luneta

Abaulada

#### Arquitetura Oyster

Caixa central monobloco com fundo e coroa enroscados

#### Coroa

Enroscada, sistema de dupla impermeabilidade Twinlock

#### Vidro

Safira à prova de arranhões

#### Estanquidade

Estanque até 100 metros

### Movimento

---

#### Tipo

Perpetual, mecânico, de corda automática

#### Calibre

2232, Manufacture Rolex

#### Precisão

-2 /+2 segundos por dia, após o encaixe

#### Oscilador

Espiral Syloxi em silício com geometria patenteada. Sistema de absorção de choques Paraflex de alto desempenho

#### Corda

Corda automática bidirecional por rotor Perpetual

### **Reserva de corda**

55 horas aproximadamente

### **Funções**

Horas, minutos e segundos no centro. Stop-seconds para ajuste preciso da hora

## **Bracelete**

---

### **Tipo**

Oyster, três fileiras de elos maciços

### **Material da bracelete**

Ouro amarelo de 18 quilates

### **Fecho**

Desdobrável com Oysterclasp, sistema Easylink com extensão rápida de 5 mm

## **Mostrador**

---

### **Tipo**

Preto

### **Detalhes**

Exibição Chromalight de alta legibilidade (luminescência azul de longa duração)

## **Certificação**

---

### **Tipo**

Superlative Chronometer  
(certificação oficial Cronómetro +  
certificação Rolex após o encaixe)

# Explore e descubra mais em Rolex.com

**Todos os direitos de propriedade intelectual, tais como marcas registadas, marcas de serviço, nomes comerciais, *designs* e direitos de autor são reservados.**

Nada neste site pode ser reproduzido sem autorização escrita. A Rolex reserva-se o direito de alterar, a qualquer momento, os modelos apresentados no presente site.

