

Sea-Dweller

Oyster, 43 mm, aço Oystersteel

Oyster Perpetual Sea-Dweller em Aço
Oystersteel com Disco de luneta Cerachrom em cerâmica preta e bracelete Oyster.



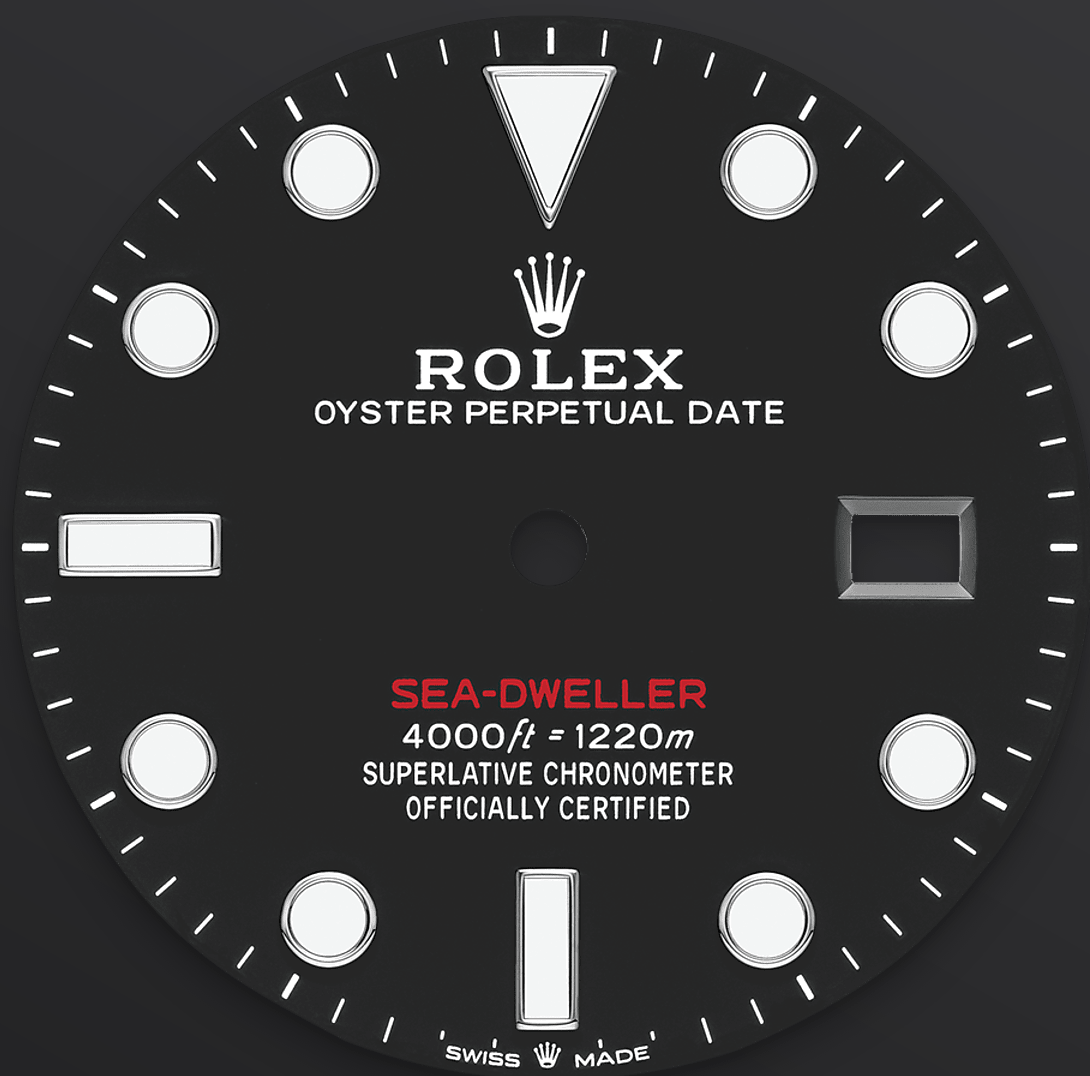
LUNETAS DE CERÂMICA E VISUALIZAÇÃO
LUMINESCENTE

O lendário relógio de mergulho

A luneta giratória unidirecional graduada de 60 minutos do Sea-Dweller permite que os mergulhadores monitorizem de forma precisa e segura os tempos de mergulho e descompressão.

Está equipada com um disco de luneta Cerachrom preto patenteado, fabricado pela Rolex numa cerâmica praticamente à prova de riscos e cuja cor não é afetada pelos raios solares ultravioleta. A graduação é obtida por PVD (*Physical Vapor*

Deposition, ou deposição física de vapor) de uma fina camada de platina. No mostrador destacam-se os grandes marcadores e ponteiros Chromalight, preenchidos com material luminescente de longa duração que emite um brilho azulado, proporcionando uma excelente legibilidade no escuro.



MOSTRADOR PRETO-INTENSO

Inspirado no modelo original

O mostrador preto do Sea-Dweller possui os ponteiros e índices grandes exclusivos dos modelos Profissionais da Rolex. O mostrador apresenta o nome “Sea-Dweller” a vermelho, em alusão ao primeiro modelo.

O inovador revestimento Chromalight no mostrador supera os limites da visibilidade em ambientes escuros. Proporcionando uma luminosidade uniforme no mostrador, o seu

distinto brilho azulado dura até oito horas,
praticamente duas vezes mais do que os materiais
luminescentes tradicionais.



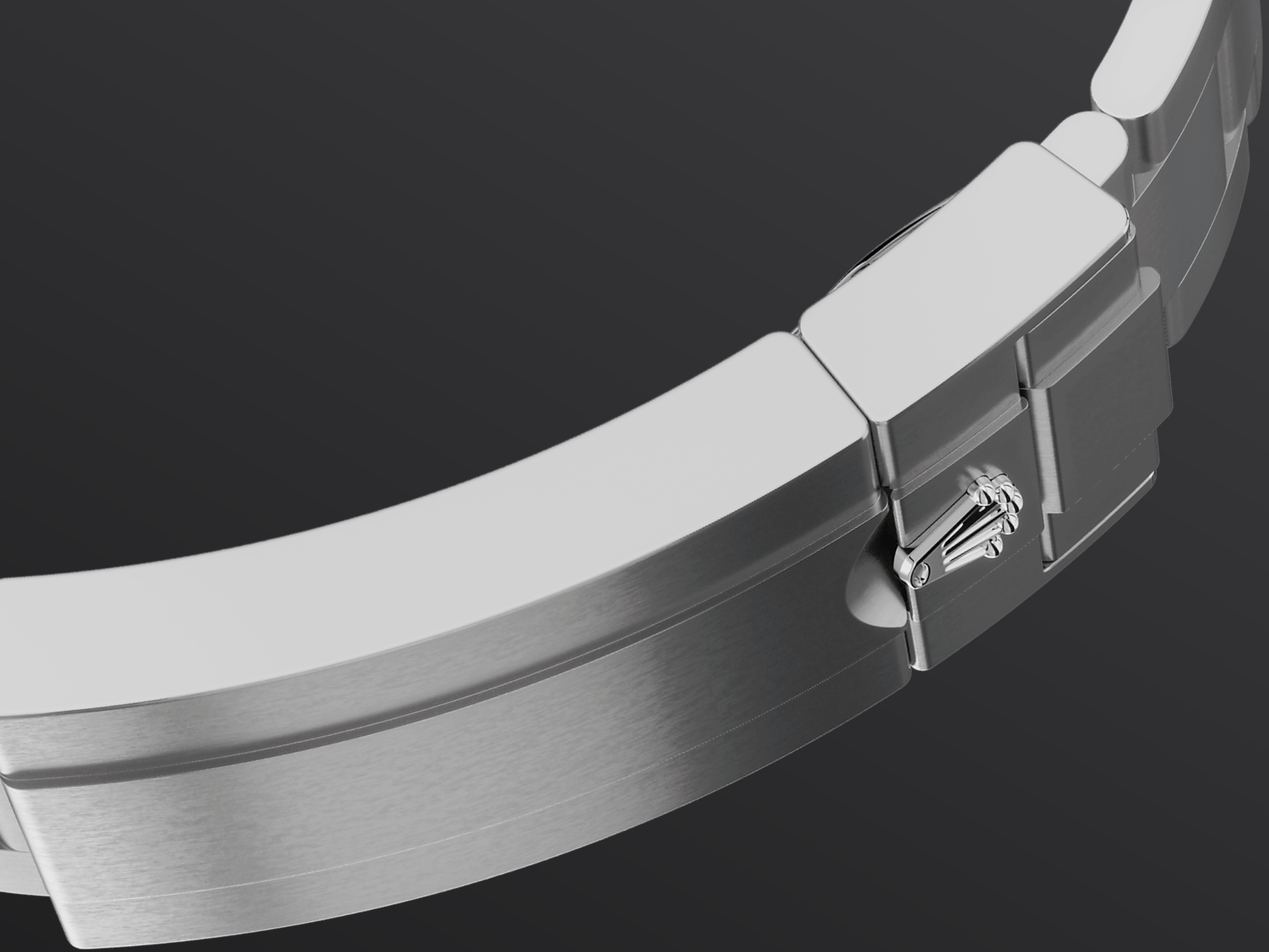
AÇO OYSTERSTEEL

Altamente resistente à corrosão

As caixas dos relógios Rolex são fabricadas em aço Oystersteel. Especialmente desenvolvido pela marca, o aço Oystersteel pertence à família do aço 904L, uma liga utilizada majoritariamente no setor aeroespacial e na indústria química, onde a máxima resistência à corrosão é imprescindível.

O aço Oystersteel é extremamente resistente e oferece um acabamento excepcional após o

polimento, conservando uma elegância até nos ambientes mais extremos.



BRACELETE OYSTER

A alquimia perfeita entre forma e função

A bracelete Oyster resulta da alquimia perfeita entre forma e função, estética e tecnologia, combinando robustez e conforto.

Está equipada com um fecho de segurança Oysterlock, que impede qualquer abertura acidental, e com o engenhoso sistema de extensão Glidelock que, por sua vez, permite um ajuste minucioso do comprimento da bracelete sem recurso a ferramentas, para que possa ser

utilizada de maneira confortável por cima de um fato de mergulho.

Mais Detalhes técnicos

Sea-Dweller

Referência 126600

Caixa do modelo

Tipo

Oyster, 43 mm, aço Oystersteel

Diâmetro

43 mm

Material

Aço Oystersteel

Luneta

Unidirecional giratória graduada de 60 minutos, disco Cerachrom em cerâmica preta resistente aos riscos, algarismos e graduações revestidos com platina

Arquitetura Oyster

Caixa central monobloco com fundo e coroa enroscados

Coroa

Enroscada com sistema de tripla estanquidade Triplock

Vidro

Safira à prova de arranhões, lente de aumento Cyclops sobre a data

Estanquidade

Estanque até 1220 metros, válvula de hélio

Movimento

Tipo

Perpetual, mecânico, de corda automática

Calibre

3235, Manufatura Rolex

Precisão

-2 /+2 segundos por dia, após o encaixe

Oscilador

Espiral Parachrom azul paramagnética. Sistema de absorção de choques Paraflex de alto desempenho

Corda

Corda automática bidirecional por rotor Perpetual

Reserva de corda

70 horas aproximadamente

Funções

Horas, minutos e segundos no centro. Data com mudança instantânea, ajuste rápido. Stop-seconds para ajuste preciso da hora

Bracelete

Tipo

Oyster, três fileiras de elos maciços

Material da bracelete

Aço Oystersteel

Fecho

Oysterlock, desdobrável com dispositivo de segurança, sistema de extensão Rolex Glidelock

Mostrador

Tipo

Preto-intenso

Detalhes

Exibição Chromalight de alta legibilidade (luminescência azul de longa duração)

Certificação

Tipo

Cronómetro Superlativo (COSC + certificação Rolex após o encaixe)

Explore e descubra mais em Rolex.com

Todos os direitos de propriedade intelectual, tais como marcas registadas, marcas de serviço, nomes comerciais, *designs* e direitos de autor são reservados.

Nada neste site pode ser reproduzido sem autorização escrita. A Rolex reserva-se o direito de alterar, a qualquer momento, os modelos apresentados no presente site.

