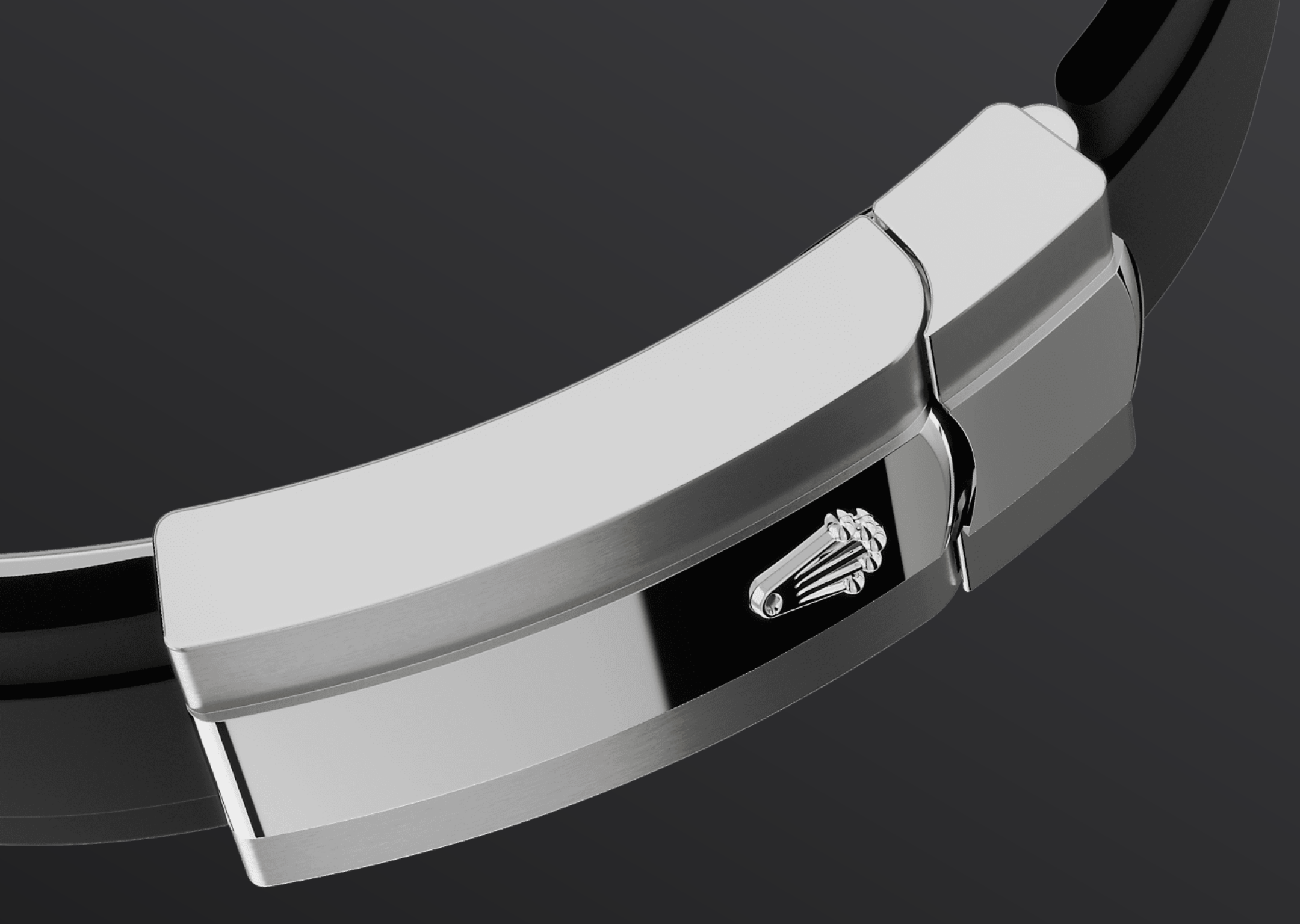




# Sky-Dweller

Oyster, 42 mm, ouro branco

**Oyster Perpetual Sky-Dweller em Ouro branco de 18 quilates com mostrador preto-vivo e bracelete Oysterflex.**



BRACELETE OYSTERFLEX

## Altamente resistente e duradouro

A nova bracelete Oysterflex do Sky-Dweller, desenvolvida pela Rolex e patenteada, oferece uma alternativa desportiva às braceletes de metal. A união entre a caixa e o fecho de segurança Oysterclasp está assegurada por uma lâmina metálica de uma liga de titânio e níquel, garantindo assim uma grande flexibilidade.

A lâmina é sobremoldada com um elastómero preto de alto desempenho, particularmente

resistente às agressões ambientais, muito duradouro e perfeitamente inerte para o utilizador do relógio. Para aumentar o conforto, a face interna da bracelete Oysterflex contém um sistema patenteado de almofadas que estabilizam o relógio no pulso e está equipada com um fecho de segurança Oysterclasp em Ouro branco de 18 quilates. Também dispõe do sistema de extensão Rolex Glidelock, desenvolvido pela marca e patenteado. O engenhoso dispositivo dentado, integrado ao fecho, permite aumentar o comprimento da bracelete sem a utilização de ferramentas até 15 mm, por incrementos de 2,5 mm.





OURO BRANCO DE 18 QUILATES

## Um compromisso para com a excelência

Com a sua própria fundição, a Rolex possui a insuperável capacidade de produzir ligas de ouro de 18 quilates da mais elevada qualidade. De acordo com a proporção de prata, cobre, platina ou paládio utilizada, são obtidos diferentes tipos de ouro de 18 quilates: amarelo, rosa ou branco.

Primeiramente, apenas são selecionados os metais mais puros que são, de seguida, analisados no laboratório da Rolex com a ajuda de

ferramentas de ponta. Para terminar, o ouro ganha forma e é moldado segundo altos padrões de qualidade. O compromisso da Rolex com a excelência é estabelecido desde a fase de criação.



MOSTRADOR PRETO-VIVO

## Uma característica marcante

Um triângulo invertido vermelho fixo no mostrador indica a hora de referência selecionada – a hora de casa ou do local de trabalho habitual do utilizador – no disco excêntrico de 24 horas sobre o mostrador. Com um simples relance, esta exibição de 24 horas distingue de forma clara as horas do dia e da noite do outro fuso horário.

O calendário anual Saros tem a surpreendente particularidade de indicar o mês em curso,

assinalando em vermelho uma das 12 janelas à volta do mostrador. Este engenhoso mecanismo simplifica a vida do utilizador, pois não é necessário ajustar a data no final de um mês com 30 dias. O calendário anual apresenta a data correta durante todo o ano. Só é necessário acertar o relógio uma vez por ano, no dia 1 de março (pois fevereiro apenas tem 28 ou 29 dias). A data é vinculada à hora local e muda automaticamente em função do fuso horário em vigor no local em que o viajante se encontra.





A LUNETTA CANELADA

## Uma assinatura da Rolex

A luneta canelada da Rolex é uma marca de distinção. Originalmente, as caneluras da luneta Oyster tinham um objetivo funcional: serviam para enroscar a luneta na caixa, ajudando a garantir a estanquidade do relógio.

Por isso, eram idênticas às caneluras do fundo da caixa que também era enroscado na caixa com ferramentas específicas da Rolex para assegurar a estanquidade. Com o tempo, as caneluras tornaram-se um elemento estético, uma verdadeira característica de assinatura da Rolex.

Hoje, a luneta canelada é uma marca de distinção, apresentada sempre em ouro. O Sky-Dweller dispõe de um mecanismo de interação entre a luneta giratória, a coroa e o movimento: o sistema Ring Command, que permite ao utilizador do relógio selecionar as funções sucessivamente e ajustá-las de maneira simples, rápida e segura.

# Mais Detalhes técnicos

## Sky-Dweller

Referência 336239

### Caixa do modelo

---

#### Tipo

Oyster, 42 mm, ouro branco

#### Diâmetro

42 mm

#### Material

ouro branco

#### Luneta

Canelada, Rolex Ring Command giratória bidirecional

#### Arquitetura Oyster

Caixa central monobloco com fundo e coroa enroscados

#### Coroa

Enroscada, sistema de dupla impermeabilidade Twinlock

#### Vidro

Safira à prova de arranhões, lente de aumento Cyclops sobre a data

#### Estanquidade

Estanque até 100 metros

### Movimento

---

#### Tipo

Perpetual, mecânico, de corda automática, dois fusos horários, calendário anual

#### Calibre

9002, Manufacture Rolex

#### Precisão

-2 /+2 segundos por dia, após o encaixe

#### Oscilador

Mola espiral Parachrom azul paramagnética. Amortecedores Paraflex de alto desempenho

### **Corda**

Corda automática bidirecional por rotor Perpetual

### **Reserva de corda**

72 horas aproximadamente

## **Bracelete**

---

### **Tipo**

Oysterflex

### **Material da bracelete**

Lâminas metálicas flexíveis sobremoldadas de elastômero de alto desempenho

### **Fecho**

Oysterclasp desdobrável com sistema de extensão Rolex

Glidelock

## **Mostrador**

---

### **Tipo**

Preto vivo

### **Detalhes**

Exibição Chromalight de alta legibilidade (luminescência azul de longa duração)

## **Certificação**

---

### **Tipo**

Cronómetro Superlativo (COSC + certificação Rolex após o encaixe)



# Explore e descubra mais em Rolex.com

**Todos os direitos de propriedade intelectual, tais como marcas registadas, marcas de serviço, nomes comerciais, *designs* e direitos de autor são reservados.**

Nada neste site pode ser reproduzido sem autorização escrita. A Rolex reserva-se o direito de alterar, a qualquer momento, os modelos apresentados no presente site.

