



Sky-Dweller

Oyster, 42 mm, aço Oystersteel e ouro branco

**Oyster Perpetual Sky-
Dweller em aço
Oystersteel e ouro
branco com mostrador
verde-menta e bracelete
Oyster.**



MOSTRADOR VERDE-MENTA

Uma característica marcante

Um triângulo invertido vermelho fixo no mostrador indica a hora de referência selecionada – a hora de casa ou do local de trabalho habitual do utilizador – no disco excêntrico de 24 horas sobre o mostrador. Com um simples relance, esta exibição de 24 horas distingue de forma clara as horas do dia e da noite do outro fuso horário.

O calendário anual Saros tem a surpreendente particularidade de indicar o mês em curso,

assinalando em vermelho uma das 12 janelas à volta do mostrador. Este engenhoso mecanismo simplifica a vida do utilizador, pois não é necessário ajustar a data no final de um mês com 30 dias. O calendário anual apresenta a data correta durante todo o ano. Só é necessário acertar o relógio uma vez por ano, no dia 1 de março (pois fevereiro apenas tem 28 ou 29 dias). A data é vinculada à hora local e muda automaticamente em função do fuso horário em vigor no local em que o viajante se encontra.



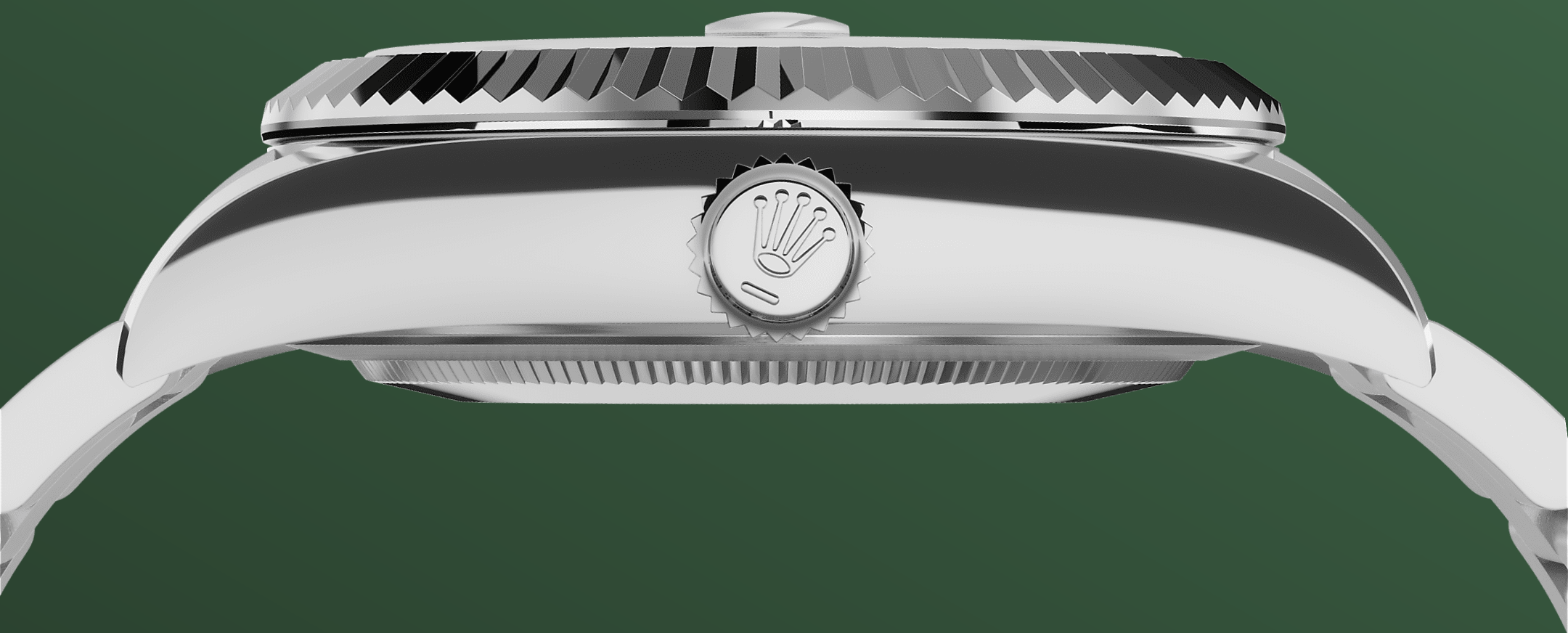
A LUNETA CANELADA

Uma assinatura da Rolex

A luneta canelada da Rolex é uma marca de distinção. Originalmente, as caneluras da luneta Oyster tinham um objetivo funcional: serviam para enroscar a luneta na caixa, ajudando a garantir a estanquidade do relógio.

Por isso, eram idênticas às caneluras do fundo da caixa que também era enroscado na caixa com ferramentas específicas da Rolex para assegurar a estanquidade. Com o tempo, as caneluras tornaram-se um elemento estético, uma verdadeira característica de assinatura da Rolex.

Hoje, a luneta canelada é uma marca de distinção, apresentada sempre em ouro. O Sky-Dweller dispõe de um mecanismo de interação entre a luneta giratória, a coroa e o movimento: o sistema Ring Command, que permite ao utilizador do relógio selecionar as funções sucessivamente e ajustá-las de maneira simples, rápida e segura.

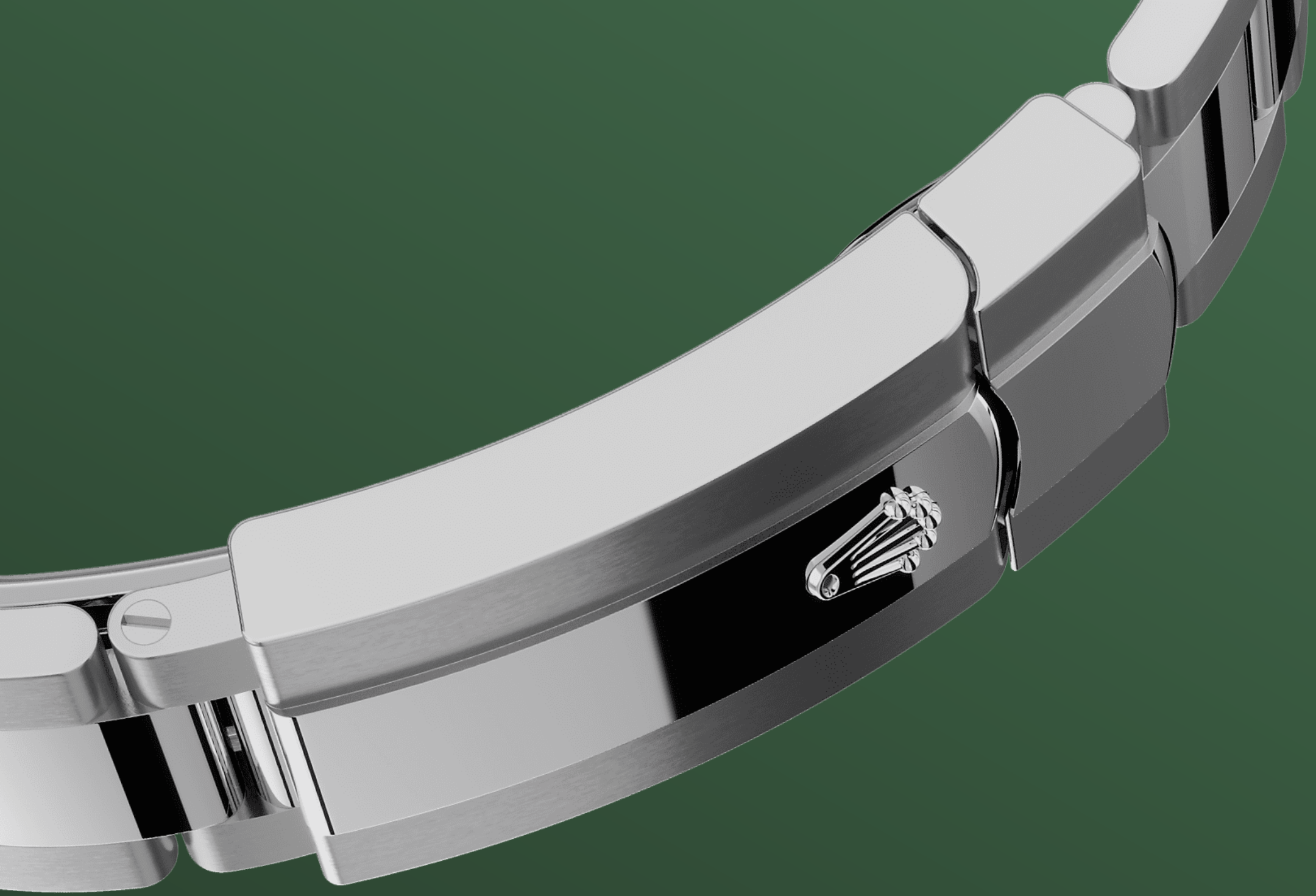


ROLESOR BRANCO

A união de dois metais

O ouro é muito apreciado por ser um material nobre com muito brilho. O aço representa resistência e fiabilidade. Juntos, combinam harmoniosamente o melhor das suas características.

O Rolesor é uma verdadeira característica de assinatura da Rolex. Tem sido utilizado nos relógios da marca desde a sua aparição no início dos anos 1930 e é marca registada desde 1933. Constitui uma das características de destaque da coleção Oyster.



BRACELETE OYSTER

A alquimia perfeita entre forma e função

O Sky-Dweller é equipado com uma bracelete Oyster de elos maciços em aço Oystersteel na versão Rolesor branco; ou com uma bracelete Oyster, que associa aço Oystersteel e ouro amarelo, na versão Rolesor amarelo.

A bracelete Oyster beneficia do novo sistema de fixação invisível, integrada debaixo da luneta, conferindo uma continuidade visual entre a caixa e a bracelete. Dispõe de um fecho desdobrável

Oysterclasp e conta com o sistema de extensão rápida Easylink, um sistema engenhoso patenteado, que permite ajustar facilmente o comprimento da bracelete em cerca de 5 mm, proporcionando um conforto acrescido em qualquer circunstância.

Mais Detalhes técnicos

Sky-Dweller

Referência 336934

Caixa do modelo

Tipo

Oyster, 42 mm, aço Oystersteel e ouro branco

Diâmetro

42 mm

Material

Aço Oystersteel e ouro branco

Luneta

Canelada, Rolex Ring Command giratória bidirecional

Arquitetura Oyster

Caixa central monobloco com fundo e coroa enroscados

Coroa

Enroscada, sistema de dupla impermeabilidade Twinlock

Vidro

Safira à prova de arranhões, lente de aumento Cyclops sobre a data

Estanquidade

Estanque até 100 metros

Movimento

Tipo

Perpetual, mecânico, de corda automática, dois fusos horários, calendário anual

Calibre

9002, Manufacture Rolex

Precisão

-2 /+2 segundos por dia, após o encaixe

Oscilador

Mola espiral Parachrom azul paramagnética. Amortecedores Paraflex de alto desempenho

Corda

Corda automática bidirecional por rotor Perpetual

Reserva de corda

72 horas aproximadamente

Bracelete

Tipo

Oyster, três fileiras de elos maciços

Material da bracelete

Aço Oystersteel

Fecho

Desdobrável com Oysterclasp, sistema Easylink com extensão rápida de 5 mm

Mostrador

Tipo

verde-menta

Detalhes

Exibição Chromalight de alta legibilidade (luminescência azul de longa duração)

Certificação

Tipo

Cronómetro Superlativo (COSC + certificação Rolex após o encaixe)

Explore e descubra mais em Rolex.com

Todos os direitos de propriedade intelectual, tais como marcas registadas, marcas de serviço, nomes comerciais, *designs* e direitos de autor são reservados.

Nada neste site pode ser reproduzido sem autorização escrita. A Rolex reserva-se o direito de alterar, a qualquer momento, os modelos apresentados no presente site.

