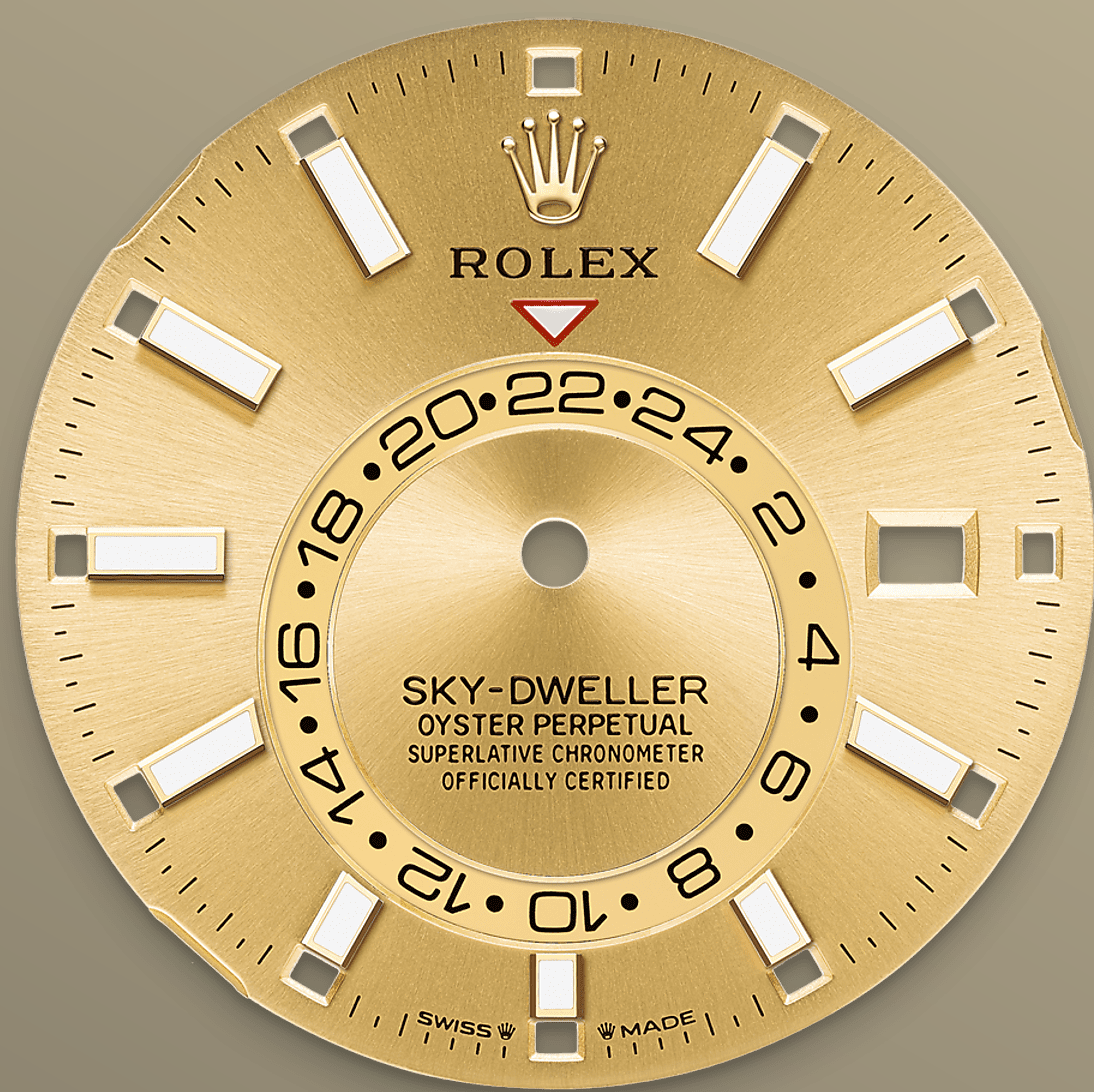




# Sky-Dweller

Oyster, 42 mm, ouro amarelo

**Oyster Perpetual Sky-Dweller em Ouro amarelo de 18 quilates com mostrador cor champagne e bracelete Jubilee.**



MOSTRADOR COR CHAMPAGNE

## Uma característica marcante

Um triângulo invertido vermelho fixo no mostrador indica a hora de referência selecionada – a hora de casa ou do local de trabalho habitual do utilizador – no disco excêntrico de 24 horas sobre o mostrador. Com um simples relance, esta exibição de 24 horas distingue de forma clara as horas do dia e da noite do outro fuso horário.

O calendário anual Saros tem a surpreendente particularidade de indicar o mês em curso,





A LUNETTA CANELADA

## Uma assinatura da Rolex

A luneta canelada da Rolex é uma marca de distinção. Originalmente, as caneluras da luneta Oyster tinham um objetivo funcional: serviam para enroscar a luneta na caixa, ajudando a garantir a estanquidade do relógio.

Por isso, eram idênticas às caneluras do fundo da caixa que também era enroscado na caixa com ferramentas específicas da Rolex para assegurar a estanquidade. Com o tempo, as caneluras tornaram-se um elemento estético, uma verdadeira característica de assinatura da Rolex.





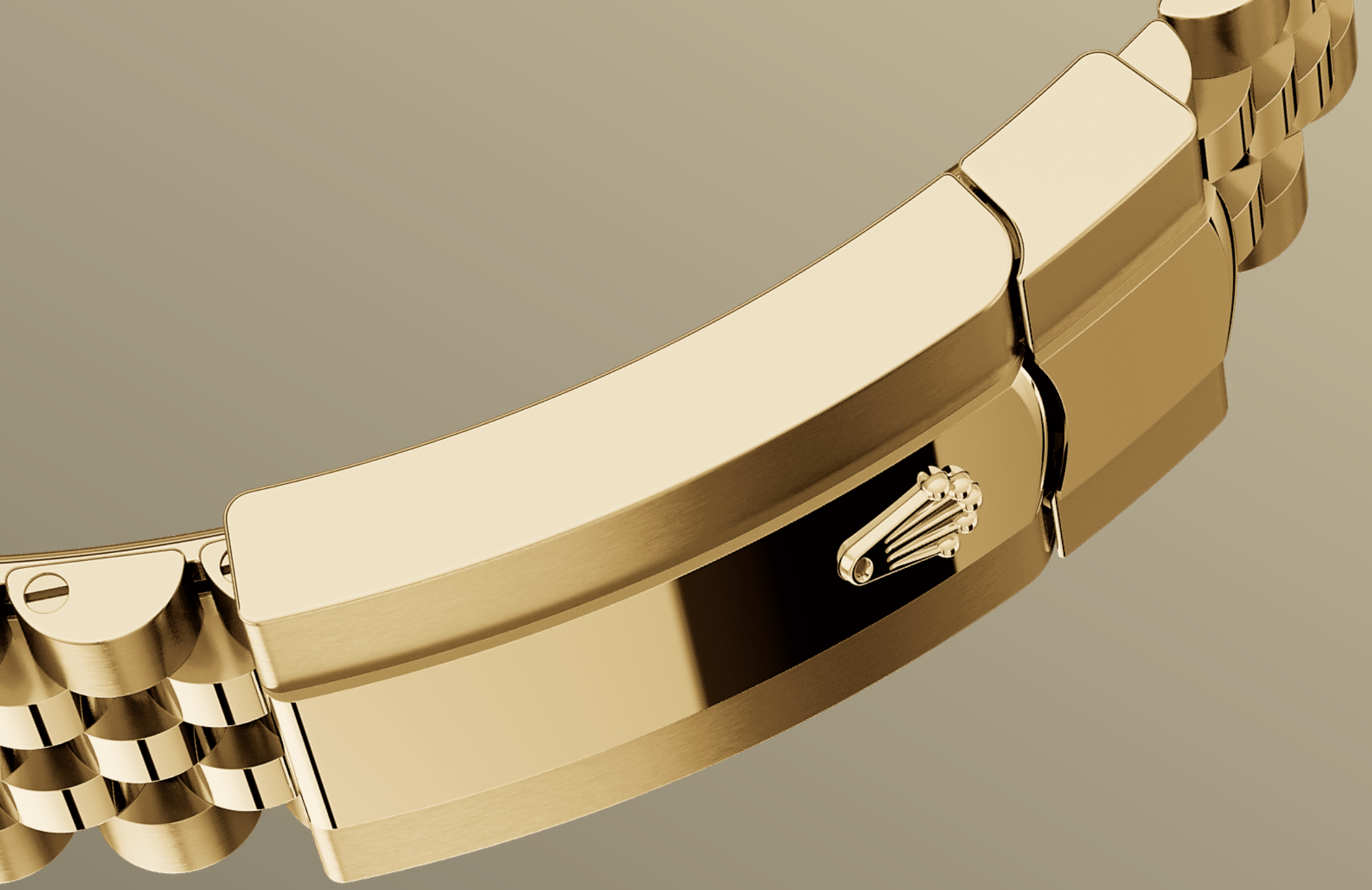
OURO AMARELO DE 18 QUILATES

## Um compromisso para com a excelência

Com a sua própria fundição, a Rolex possui a insuperável capacidade de produzir ligas de ouro de 18 quilates da mais elevada qualidade. De acordo com a proporção de prata, cobre, platina ou paládio utilizada, são obtidos diferentes tipos de ouro de 18 quilates: amarelo, rosa ou branco.

Primeiramente, apenas são selecionados os metais mais puros que são, de seguida, analisados no laboratório da Rolex com a ajuda de





BRACELETE JUBILEE

## Confortável e flexível

Flexível e confortável, esta bracelete metálica de cinco fileiras foi criada especificamente para o Oyster Perpetual Datejust, lançado em 1945.

A bracelete Jubilee destas novas modalidades está equipada com um fecho desdobrável Oysterclasp e dispõe do cómodo sistema de extensão rápida Easylink, concebido pela marca, que permite ajustar facilmente o seu comprimento em cerca de 5 mm. A bracelete inclui, no interior dos seus elos, inserções em cerâmica –



# Mais Detalhes técnicos

## Sky-Dweller

Referência 336938

### Caixa do modelo

---

#### Tipo

Oyster, 42 mm, ouro amarelo

#### Diâmetro

42 mm

#### Material

Ouro amarelo

#### Luneta

Canelada, Rolex Ring Command giratória bidirecional

#### Arquitetura Oyster

Caixa central monobloco com fundo e coroa enroscados

#### Coroa

Enroscada, sistema de dupla impermeabilidade Twinlock

#### Vidro

Safira à prova de arranhões, lente de aumento Cyclops sobre a data

#### Estanquidade

Estanque até 100 metros

### Movimento

---

#### Tipo

Perpetual, mecânico, de corda automática, dois fusos horários, calendário anual

#### Calibre

9002, Manufacture Rolex

#### Precisão

-2 /+2 segundos por dia, após o encaixe

#### Oscilador

Mola espiral Parachrom azul paramagnética. Amortecedores Paraflex de alto desempenho

## **Corda**

Corda automática bidirecional por rotor Perpetual

## **Reserva de corda**

72 horas aproximadamente

## **Funções**

Horas, minutos e segundos no centro. Exibição 24 horas por disco sobre o mostrador. Segundo fuso horário. Calendário anual instantâneo às 3 horas com ajuste rápido da data. Visualização do mês em 12 aberturas à volta do mostrador. Stop-seconds para ajuste preciso da hora

# **Bracelete**

---

## **Tipo**

Jubilee, 5 fileiras

## **Material da bracelete**

Ouro amarelo de 18 quilates

## **Fecho**

Desdobrável com Oysterclasp, sistema Easylink com extensão rápida de 5 mm

# **Mostrador**

---

## **Tipo**

Cor champagne

## **Detalhes**

Exibição Chromalight de alta legibilidade (luminescência azul de longa duração)

# **Certificação**

---

## **Tipo**

Cronómetro Superlativo (COSC + certificação Rolex após o encaixe)

# Explore e descubra mais em Rolex.com

**Todos os direitos de propriedade intelectual, tais como marcas registadas, marcas de serviço, nomes comerciais, *designs* e direitos de autor são reservados.**

Nada neste site pode ser reproduzido sem autorização escrita. A Rolex reserva-se o direito de alterar, a qualquer momento, os modelos apresentados no presente site.

