



# Submariner Date

Oyster, 41 mm, aço Oystersteel

**Oyster**

**Perpetual Submariner**

**Date em Aço**

**Oystersteel com Cerachrom  
verde e**

**mostrador preto com**

**grandes marcadores das**

**horas luminescentes.**



LUNETAS GIRATÓRIAS UNIDIRECIONAIS

## Uma ferramenta subaquática

A luneta giratória do Submariner é uma função essencial do relógio. As suas graduações de 60 minutos permitem ao mergulhador monitorizar com precisão e segurança o tempo de mergulho e as paragens de descompressão.

Produzido pela Rolex numa cerâmica sólida e resistente à corrosão, o disco de luneta Cerachrom é praticamente à prova de riscos. Uma cápsula luminescente no marcador do zero

garante a legibilidade, até em ambientes desprovidos de luminosidade. Os entalhes do contorno da luneta foram cuidadosamente concebidos para oferecer uma excelente aderência debaixo de água, mesmo com luvas.



MOSTRADOR PRETO

## Legibilidade debaixo de água

O revestimento Chromalight luminescente do mostrador é uma inovação que melhorou a visibilidade em ambientes escuros, uma funcionalidade essencial para os mergulhadores.

Os indicadores com formas simples – triângulos, círculos, retângulos – e os ponteiros das horas e dos minutos largos permitem uma leitura imediata e fiável, para evitar qualquer risco de confusão debaixo de água.



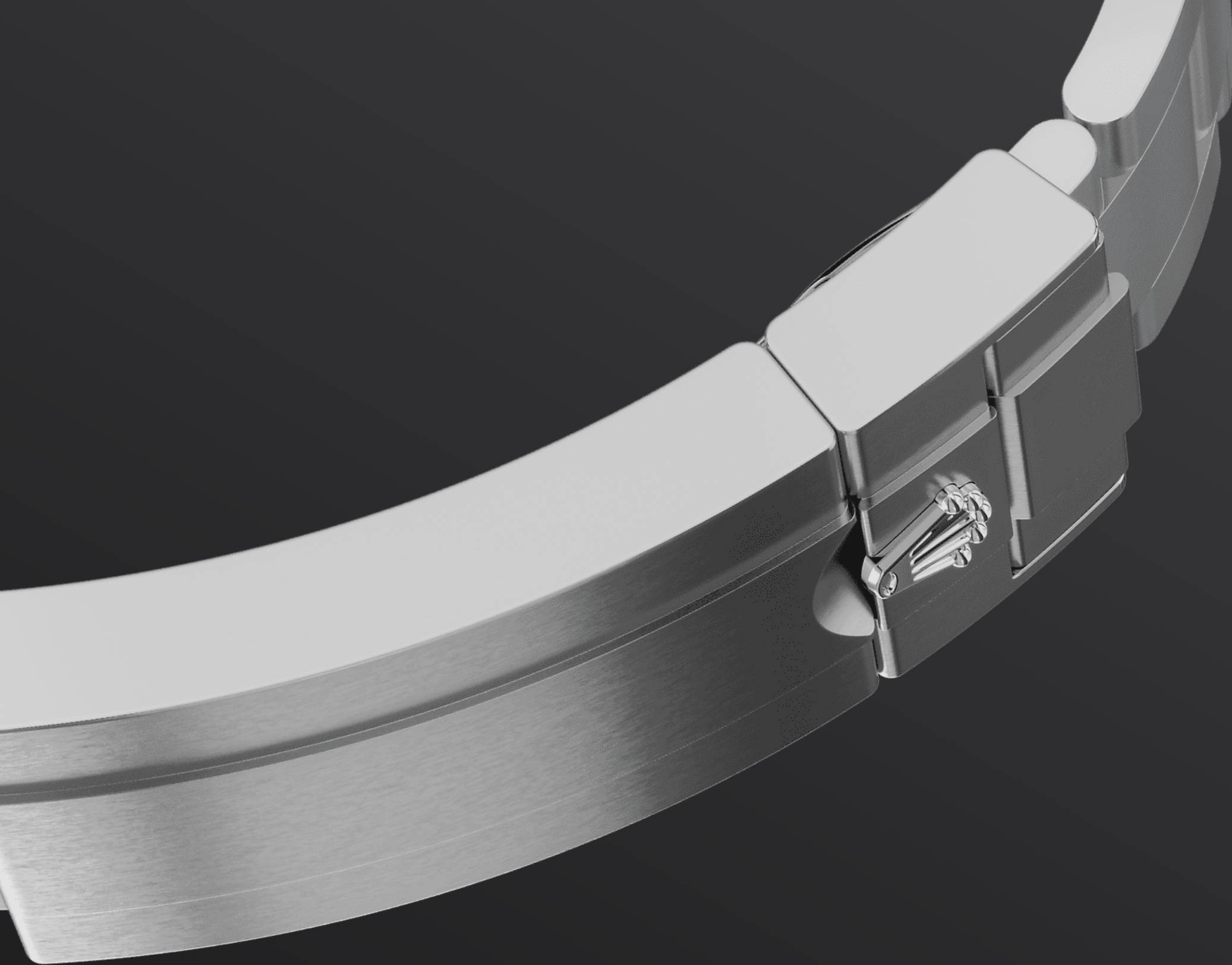
AÇO OYSTERSTEEL

## Altamente resistente à corrosão

As caixas dos relógios Rolex são fabricadas em aço Oystersteel. Especialmente desenvolvido pela marca, o aço Oystersteel pertence à família do aço 904L, uma liga utilizada majoritariamente no setor aeroespacial e na indústria química, onde a máxima resistência à corrosão é imprescindível.

O aço Oystersteel é extremamente resistente e oferece um acabamento excepcional após o

polimento, conservando uma elegância até nos ambientes mais extremos.



BRACELETE OYSTER

## A alquimia perfeita entre forma e função

A bracelete Oyster resulta da alquimia perfeita entre forma e função, estética e tecnologia, combinando robustez e conforto.

Está equipada com um fecho de segurança Oysterlock, que impede qualquer abertura acidental, e com o engenhoso sistema de extensão Glidelock que, por sua vez, permite um ajuste minucioso do comprimento da bracelete sem recurso a ferramentas, para que possa ser



utilizada de maneira confortável por cima de um fato de mergulho.

# Mais Detalhes técnicos

## Submariner

Referência 126610LV

### Caixa do modelo

---

#### Tipo

Oyster, 41 mm, aço Oystersteel

#### Diâmetro

41 mm

#### Material

Aço Oystersteel

#### Luneta

Unidirecional giratória graduada de 60 minutos, disco Cerachrom em cerâmica verde resistente aos riscos, algarismos e graduações revestidos com platina

#### Arquitetura Oyster

Caixa central monobloco com fundo e coroa enroscados

#### Coroa

Enroscada com sistema de tripla estanquidade Triplock

#### Vidro

Safira à prova de arranhões, lente de aumento Cyclops sobre a data

#### Estanquidade

Estanque até 300 metros

### Movimento

---

#### Tipo

Perpetual, mecânico, de corda automática

#### Calibre

3235, Manufatura Rolex

#### Precisão

-2 /+2 segundos por dia, após o encaixe

### **Oscilador**

Espiral Parachrom azul paramagnética. Sistema de absorção de choques Paraflex de alto desempenho

### **Corda**

Corda automática bidirecional por rotor Perpetual

### **Reserva de corda**

70 horas aproximadamente

### **Funções**

Horas, minutos e segundos no centro. Data com mudança instantânea, ajuste rápido. Stop-seconds para ajuste preciso da hora

## **Bracelete**

---

### **Tipo**

Oyster, três fileiras de elos maciços

### **Material da bracelete**

Aço Oystersteel

### **Fecho**

Oysterlock, desdobrável com dispositivo de segurança, sistema de extensão Rolex Glidelock

## **Mostrador**

---

### **Tipo**

Preto

### **Detalhes**

Exibição Chromalight de alta legibilidade (luminescência azul de longa duração)

## **Certificação**

---

### **Tipo**

Cronómetro Superlativo (COSC + certificação Rolex após o encaixe)

# Explore e descubra mais em Rolex.com

**Todos os direitos de propriedade intelectual, tais como marcas registadas, marcas de serviço, nomes comerciais, *designs* e direitos de autor são reservados.**

Nada neste site pode ser reproduzido sem autorização escrita. A Rolex reserva-se o direito de alterar, a qualquer momento, os modelos apresentados no presente site.

