



Submariner Date

Oyster, 41 mm, aço Oystersteel e ouro amarelo

Oyster

Perpetual Submariner

Date em Aço

Oystersteel e ouro

amarelo com Cerachrom

azul e mostrador azul-

real com grandes

marcadores das horas

luminescentes.



LUNETAS GIRATÓRIAS UNIDIRECIONAIS

Uma ferramenta subaquática

A luneta giratória do Submariner é uma função essencial do relógio. As suas graduações de 60 minutos permitem ao mergulhador monitorizar com precisão e segurança o tempo de mergulho e as paragens de descompressão.

Produzido pela Rolex numa cerâmica sólida e resistente à corrosão, o disco de luneta Cerachrom é praticamente à prova de riscos. Uma cápsula luminescente no marcador do zero

garante a legibilidade, até em ambientes desprovidos de luminosidade. Os entalhes do contorno da luneta foram cuidadosamente concebidos para oferecer uma excelente aderência debaixo de água, mesmo com luvas.



MOSTRADOR AZUL-REAL

Legibilidade debaixo de água

O revestimento Chromalight luminescente do mostrador é uma inovação que melhorou a visibilidade em ambientes escuros, uma funcionalidade essencial para os mergulhadores.

Os indicadores com formas simples – triângulos, círculos, retângulos – e os ponteiros das horas e dos minutos largos permitem uma leitura imediata e fiável, para evitar qualquer risco de confusão debaixo de água.

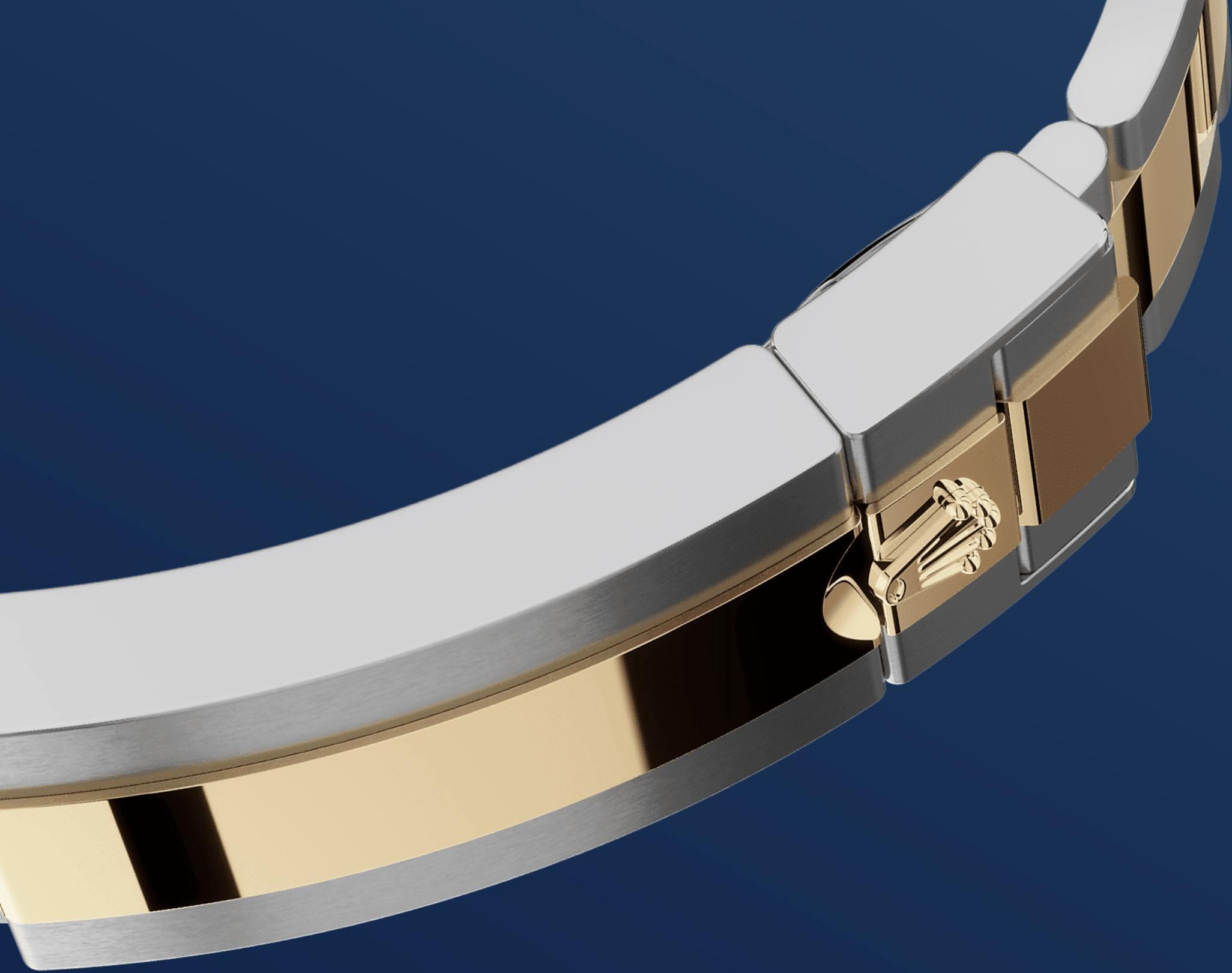


ROLESOR AMARELO

A união de dois metais

O ouro é muito apreciado por ser um material nobre com muito brilho. O aço representa resistência e fiabilidade. Juntos, combinam harmoniosamente o melhor das suas características.

O Rolesor é uma verdadeira característica de assinatura da Rolex. Tem sido utilizado nos relógios da marca desde a sua aparição no início dos anos 1930 e é marca registada desde 1933. Constitui uma das características de destaque da coleção Oyster.



BRACELETE OYSTER

A alquimia perfeita entre forma e função

A bracelete Oyster resulta da alquimia perfeita entre forma e função, estética e tecnologia, combinando robustez e conforto.

Está equipada com um fecho de segurança Oysterlock, que impede qualquer abertura acidental, e com o engenhoso sistema de extensão Glidelock que, por sua vez, permite um ajuste minucioso do comprimento da bracelete sem recurso a ferramentas, para que possa ser

utilizada de maneira confortável por cima de um fato de mergulho.

Mais Detalhes técnicos

Submariner

Referência 126613LB

Caixa do modelo

Tipo

Oyster, 41 mm, aço Oystersteel e ouro amarelo

Diâmetro

41 mm

Material

Aço Oystersteel e ouro amarelo

Luneta

Unidirecional giratória graduada de 60 minutos, disco Cerachrom em cerâmica azul resistente aos riscos, algarismos e graduações revestidos com ouro

Arquitetura Oyster

Caixa central monobloco com fundo e coroa enroscados

Coroa

Enroscada com sistema de tripla estanquidade Triplock

Vidro

Safira à prova de arranhões, lente de aumento Cyclops sobre a data

Estanquidade

Estanque até 300 metros

Movimento

Tipo

Perpetual, mecânico, de corda automática

Calibre

3235, Manufatura Rolex

Precisão

-2 /+2 segundos por dia, após o encaixe

Oscilador

Espiral Parachrom azul paramagnética. Sistema de absorção de choques Paraflex de alto desempenho

Corda

Corda automática bidirecional por rotor Perpetual

Reserva de corda

70 horas aproximadamente

Funções

Horas, minutos e segundos no centro. Data com mudança instantânea, ajuste rápido. Stop-seconds para ajuste preciso da hora

Bracelete

Tipo

Oyster, três fileiras de elos maciços

Material da bracelete

Rolesor amarelo – combinação de aço Oystersteel e ouro amarelo

Fecho

Oysterlock, desdobrável com dispositivo de segurança, sistema de extensão Rolex Glidelock

Mostrador

Tipo

Azul-real

Detalhes

Exibição Chromalight de alta legibilidade (luminescência azul de longa duração)

Certificação

Tipo

Cronómetro Superlativo (COSC + certificação Rolex após o encaixe)

Explore e descubra mais em Rolex.com

Todos os direitos de propriedade intelectual, tais como marcas registadas, marcas de serviço, nomes comerciais, *designs* e direitos de autor são reservados.

Nada neste site pode ser reproduzido sem autorização escrita. A Rolex reserva-se o direito de alterar, a qualquer momento, os modelos apresentados no presente site.

