



Yacht-Master 40

Oyster, 40 mm, aço Oystersteel e platina

**Oyster Perpetual Yacht-
Master 40 em Aço
Oystersteel e platina
com bracelete Oyster.**



LUNETAS GIRATÓRIAS BIDIRECIONAIS

Cronometrar a distância

A luneta giratória bidirecional graduada de 60 minutos do Yacht-Master é fabricada inteiramente em metal precioso ou munida de um disco Cerachrom em cerâmica de alta tecnologia. As graduações e os algarismos polidos em relevo destacam-se sobre um fundo mate com acabamento a jato de areia.

Esta luneta funcional – que permite ao utilizador calcular, por exemplo, o tempo de navegação entre duas bóias – também é um componente



MOSTRADOR COR DE ARDÓSIA

Legibilidade excepcional

Tal como todos os relógios Profissionais da Rolex, o Yacht-Master 40 oferece uma legibilidade excepcional em todas as circunstâncias, e sobretudo no escuro, graças à visualização Chromalight.

Os ponteiros largos e os indicadores em formas simples – triângulos, círculos, retângulos – estão preenchidos com um material luminescente que emite um brilho de longa duração.



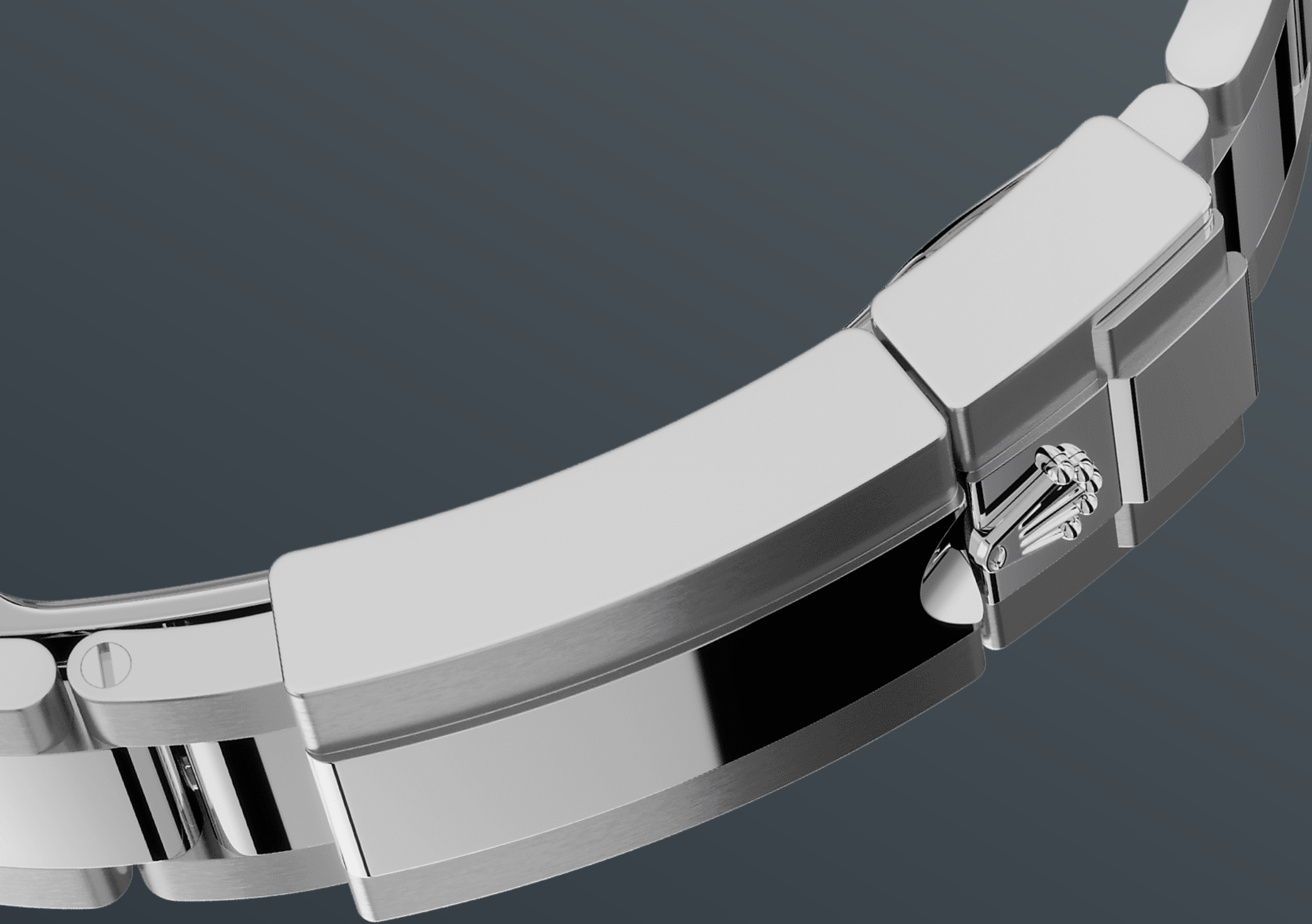
ROLESIUM

Uma combinação lendária

Muitos relógios Rolex estão disponíveis em versão Rolesor (combinação lendária de ouro amarelo, branco ou Everose e aço), mas a modalidade em versão Rolesium foi especialmente criada para o Yacht-Master.

Embora a caixa e a bracelete sejam em aço Oystersteel maciço, a luneta das modalidades em versão Rolesium é feita de platina, destacando assim uma cor prateada reluzente e uma

luminosidade vibrante. Estes materiais luxuosos conferem ao relógio uma sofisticação inconfundível.



BRACELETE OYSTER

A alquimia perfeita entre forma e função

A bracelete Oyster resulta da alquimia perfeita entre forma e função, estética e tecnologia, combinando robustez e conforto. Está equipada com um fecho desdobrável Oysterlock, que previne qualquer abertura acidental, e com um sistema de extensão rápida Easylink, exclusivo da Rolex.

Este engenhoso sistema permite ajustar facilmente em cerca de 5 mm o comprimento da

bracelete, proporcionando maior conforto em todas as ocasiões.

Mais Detalhes técnicos

Yacht-Master

Referência 126622

Caixa do modelo

Tipo

Oyster, 40 mm, aço Oystersteel e platina

Diâmetro

40 mm

Material

Aço Oystersteel e platina

Luneta

Luneta giratória bidirecional em platina graduada 60 minutos com numerais em relevo

Arquitetura Oyster

Caixa central monobloco com fundo e coroa enroscados

Coroa

Enroscada com sistema de tripla estanquidade Triplock

Vidro

Safira à prova de arranhões, lente de aumento Cyclops sobre a data

Estanquidade

Estanque até 100 metros

Movimento

Tipo

Perpetual, mecânico, de corda automática

Calibre

3235, Manufatura Rolex

Precisão

-2 /+2 segundos por dia, após o encaixe

Oscilador

Espiral Parachrom azul paramagnética. Sistema de absorção de choques Paraflex de alto desempenho

Corda

Corda automática bidirecional por rotor Perpetual

Reserva de corda

70 horas aproximadamente

Funções

Horas, minutos e segundos no centro. Data com mudança instantânea, ajuste rápido. Stop-seconds para ajuste preciso da hora

Bracelete

Tipo

Oyster, três fileiras de elos maciços

Material da bracelete

Aço Oystersteel

Fecho

Oysterlock, desdobrável com dispositivo de segurança, sistema Easylink com extensão rápida de 5 mm

Mostrador

Tipo

Ardósia

Detalhes

Exibição Chromalight de alta legibilidade (luminescência azul de longa duração)

Certificação

Tipo

Cronómetro Superlativo (COSC + certificação Rolex após o encaixe)

Explore e descubra mais em Rolex.com

Todos os direitos de propriedade intelectual, tais como marcas registadas, marcas de serviço, nomes comerciais, *designs* e direitos de autor são reservados.

Nada neste site pode ser reproduzido sem autorização escrita. A Rolex reserva-se o direito de alterar, a qualquer momento, os modelos apresentados no presente site.

