



# Air-King

Oyster, 40 mm, aço Oystersteel

**Com a sua caixa de 40 mm em Aço Oystersteel, uma pulseira Oyster com elos maciços, e mostrador preto exclusivo, o Air-King perpetua o patrimônio aeronáutico do Rolex Oyster original.**



MOSTRADOR PRETO

## Leitura do tempo de navegação

O Air-King destaca-se pelo seu mostrador preto que combina três grandes marcadores 3, 6 e 9 para as horas e uma escala dos minutos no primeiro plano, para a leitura do tempo de navegação.

Ele exibe o nome Air-King grafado com caracteres criados nos anos 1950, especificamente para este modelo.



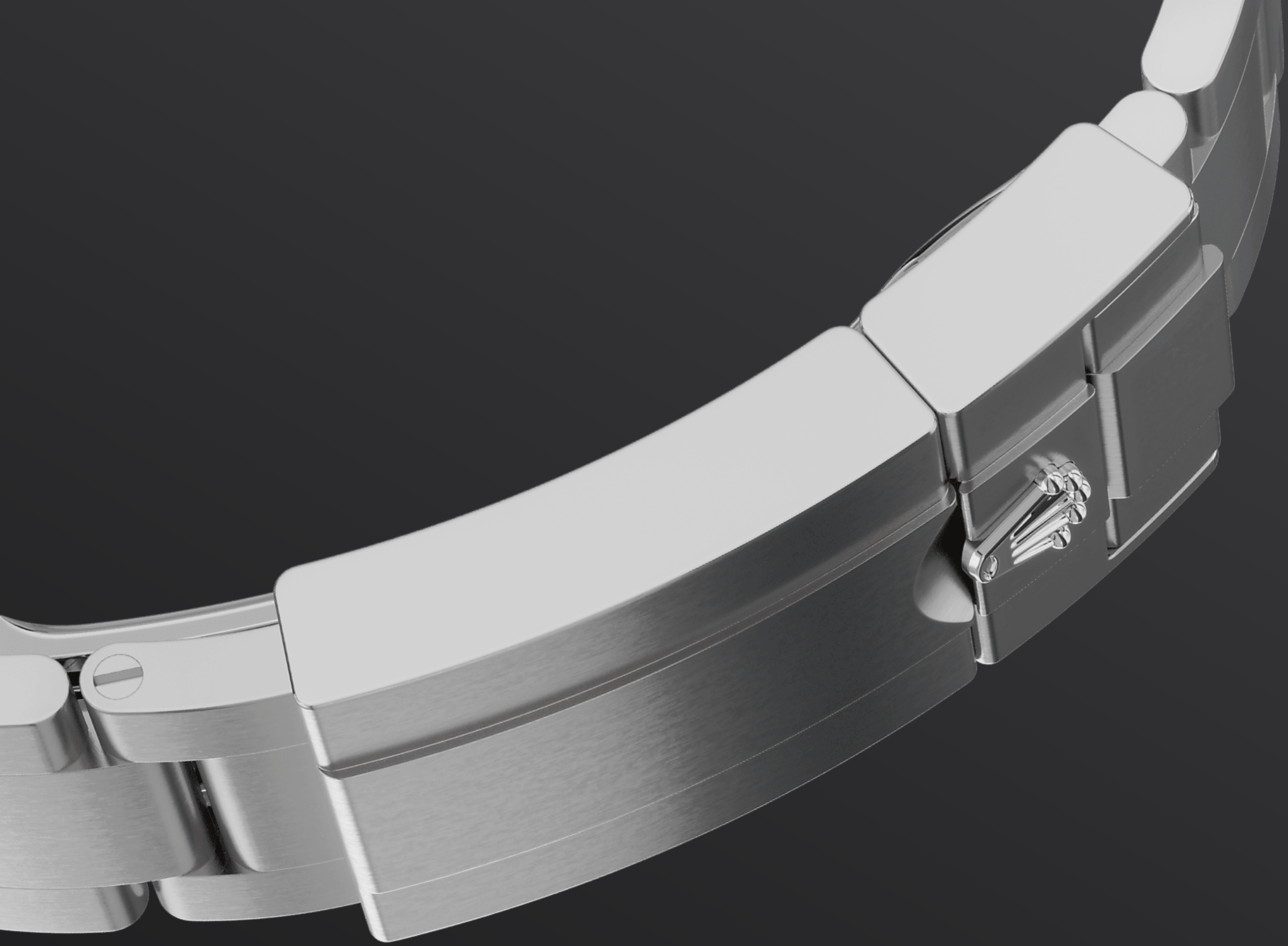
AÇO OYSTERSTEEL

## Altamente resistente à corrosão

Para fabricar a caixa de seus relógios de aço, a Rolex utiliza o aço Oystersteel. Fabricado exclusivamente pela marca, o aço Oystersteel pertence à família dos aços 904L, uma liga utilizada principalmente nos setores aeroespacial, químico e de alta tecnologia, nos quais a máxima resistência contra a corrosão é imprescindível.

Extremamente resistente, o aço Oystersteel adquire um acabamento excepcional quando

polido e conserva sua beleza mesmo em condições ambientais extremas.



A PULSEIRA OYSTER

## A alquimia entre forma e função

A pulseira Oyster é a perfeita alquimia entre forma e função, estética e tecnologia — concebida para ser ao mesmo tempo robusta e confortável. Ela é equipada com o fecho desdobrável Oysterlock, que impede aberturas acidentais, e o sistema de extensão rápida Easylink, outra exclusividade da Rolex.

Este engenhoso sistema permite ajustar facilmente em cerca de 5 mm o comprimento da

pulseira, proporcionando maior conforto em todas as ocasiões.



MECANISMO 3230

## Desempenho superlativo

O Air-King de nova geração é equipado com o calibre 3230, um mecanismo inteiramente desenvolvido e manufaturado pela Rolex, apresentado em 2020 e introduzido no modelo em 2022. Condensado de tecnologia, este mecanismo mecânico de corda automática foi objeto de vários depósitos de patentes. Ele oferece altos desempenhos em matéria de precisão, autonomia, resistência a choques e a



campos magnéticos, confiabilidade e conforto durante o uso.

O calibre 3230 conta com o escape Chronergy patenteado, que combina um alto rendimento energético com uma grande segurança de funcionamento. Fabricado em níquel-fósforo, esse escape é imune a campos magnéticos. Este mecanismo compreende também uma versão otimizada da espiral Parachrom azul, produzida pela marca com uma liga paramagnética que a torna até dez vezes mais precisa do que uma espiral tradicional em caso de choques. A espiral Parachrom azul é munida de uma curva terminal Rolex, que assegura a regularidade de funcionamento em todas as posições. O oscilador é montado sobre o sistema de absorção de choques Paraflex de alto desempenho, desenvolvido pela Rolex e patenteado, que confere ao mecanismo uma resistência aos choques aumentada. O calibre 3230 é movido por um módulo de corda automática através de rotor Perpetual. Graças à arquitetura de seu tambor e ao desempenho superior de seu escape, possui uma reserva de corda de aproximadamente 70 horas.

# more technical-details

## Air-King

reference 126900

### model-case

---

#### type

Oyster, 40 mm, aço Oystersteel

#### diameter

40 mm

#### material

Aço Oystersteel

#### bezel

Lisa

#### oyster-architecture

Carrura monobloco com fundo e coroa rosqueados

#### winding-crown

Rosqueada, sistema de dupla impermeabilidade Twinlock

#### crystal

Safira resistente a arranhões

#### water-resistance

À prova d'água até 100 metros

### movement

---

#### type

Perpetual, mecânico, de corda automática

#### calibre

3230, *Manufacture* Rolex

#### precision

-2/+2 segundos por dia, após o encaixe

#### oscillator

Espiral Parachrom azul paramagnética. Sistema de absorção de choques Paraflex de alto desempenho

#### winding

Corda automática bidirecional por rotor Perpetual

## **power-reserve**

70 horas aproximadamente

## **bracelet**

---

### **type**

Oyster, três fileiras de elos maciços

### **bracelet-material**

Aço Oystersteel

### **clasp**

Oysterlock, desdobrável com dispositivo de segurança, sistema de extensão rápida Easylink de 5 mm

## **dial**

---

### **type**

preto

### **details**

Exibição Chromalight de alta legibilidade (luminescência azul de longa duração)

## **certification**

---

### **type**

Cronômetro Superlativo (COSC + Certificação Rolex após o encaixe do mecanismo)

# explore-title

**explore-text**

explore-text-2

