



Cosmograph Daytona

Oyster, 40 mm, aço Oystersteel

**Oyster Perpetual
Cosmograph Daytona
em Aço Oystersteel com
mostrador branco e
totalizadores
contrastantes.**

**Possui pulseira Oyster e
luneta Cerachrom
preta com escala
taquimétrica.**

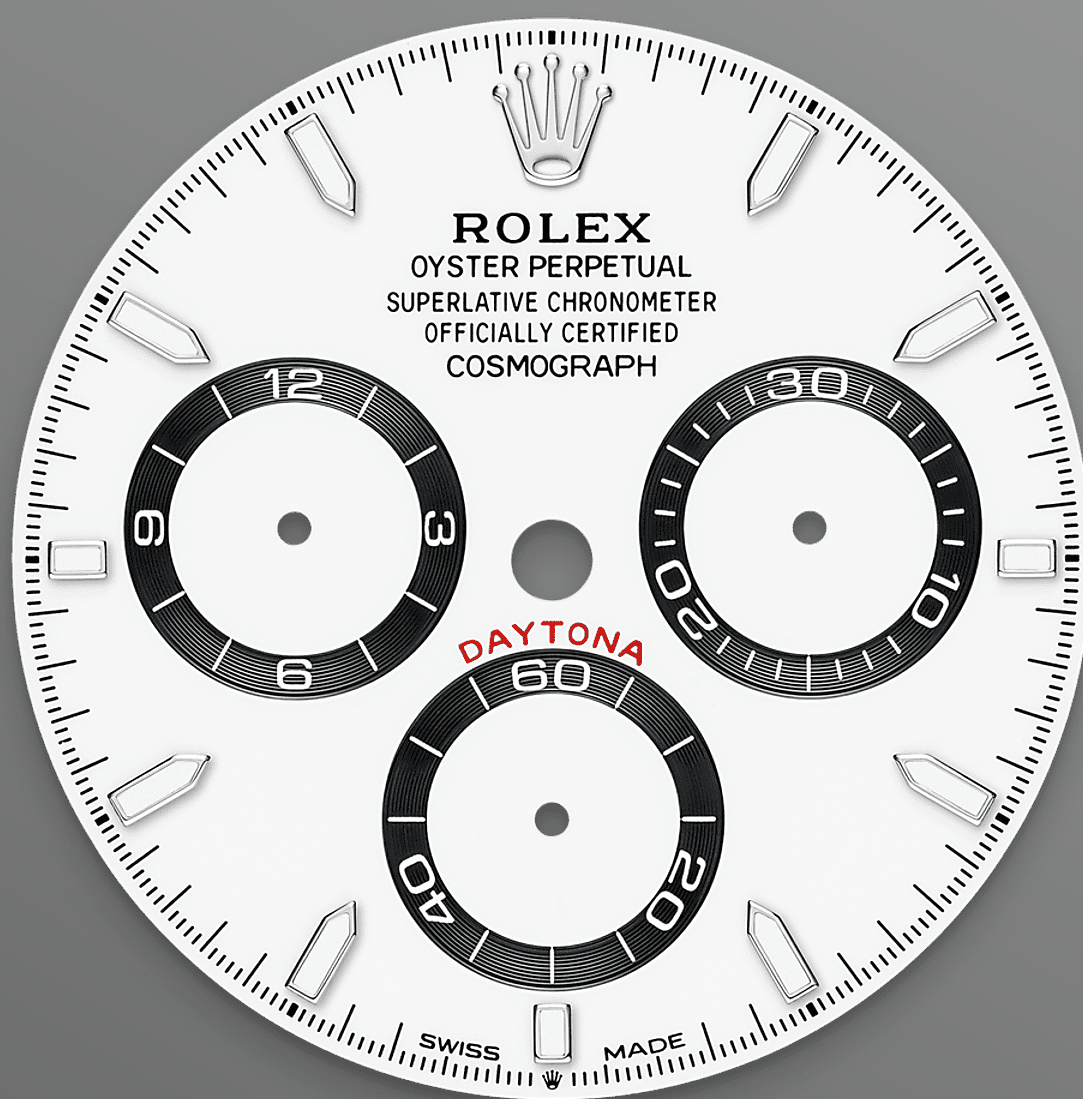


ESCALA TAQUIMÉTRICA

Cronógrafo de alta performance

Elemento que marca a identidade do modelo, a luneta moldada com uma escala taquimétrica faz dele o instrumento perfeito para medir uma velocidade média de até 400 milhas ou quilômetros por hora. Combinando alta tecnologia e estética requintada, a luneta preta remete ao modelo de 1965, que era equipado com um disco preto em plexiglas.

A luneta Cerachrom monobloco em cerâmica de alta tecnologia oferece muitas vantagens. Por sua rigidez, ela é praticamente à prova de arranhões e, apesar dos efeitos dos raios UV, conserva sua cor e é resistente à corrosão. Uma extrema durabilidade à qual vem se juntar uma extraordinária legibilidade dos algarismos da escala taquimétrica, cuja graduação se obtém por depósito nas incisões de uma fina camada de platina por PVD (*Physical Vapor Deposition*, ou deposição física de vapor). Feita de uma peça inteiriça, a luneta Cerachrom monobloco garante por si só a manutenção e a impermeabilidade do vidro sobre a carrura.



MOSTRADOR BRANCO

Com totalizadores do cronógrafo

O mostrador branco com totalizadores azurados deste modelo apresenta ponteiros e indicadores em aplique em ouro 18 quilates com exibição Chromalight, um material luminescente de alta legibilidade.

O mostrador permite que os pilotos planejem com precisão os tempos das voltas e determinem sem erro suas estratégias.

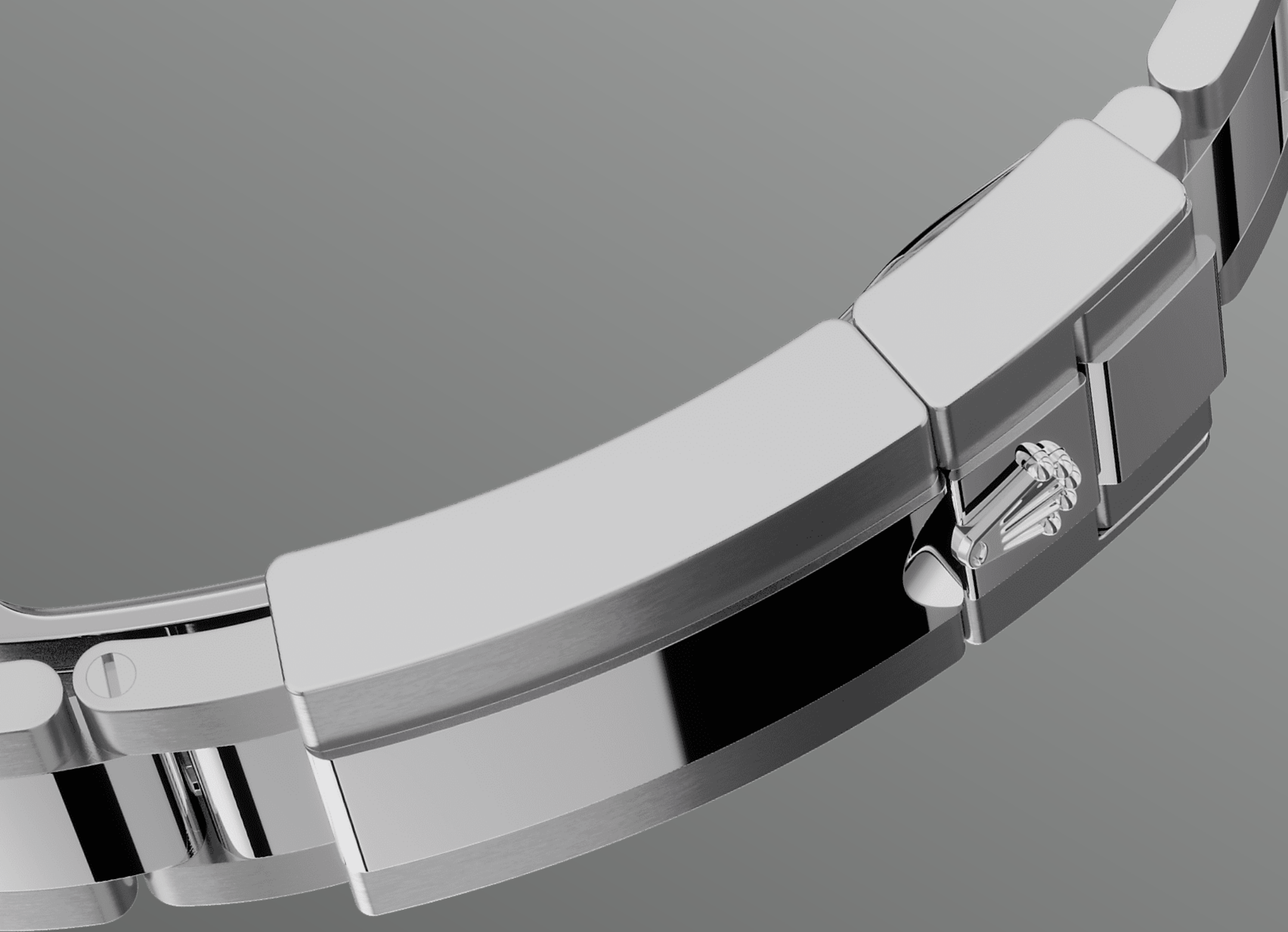


AÇO OYSTERSTEEL

Altamente resistente à corrosão

Para fabricar a caixa de seus relógios de aço, a Rolex utiliza o aço Oystersteel. Fabricado exclusivamente pela marca, o aço Oystersteel pertence à família dos aços 904L, uma liga utilizada principalmente nos setores aeroespacial, químico e de alta tecnologia, nos quais a máxima resistência contra a corrosão é imprescindível.

Extremamente resistente, o aço Oystersteel adquire um acabamento excepcional quando



A PULSEIRA OYSTER

A alquimia entre forma e função

O design, o desenvolvimento e a produção das pulseiras e dos fechos Rolex, assim como os rigorosos testes aos quais eles são submetidos, envolvem o uso de alta tecnologia. E como todos os componentes do relógio, o controle estético feito pessoalmente pelos relojoeiros Rolex garante uma beleza impecável.

A pulseira Oyster é a alquimia perfeita entre forma e função. Lançada no final dos anos 1930, esta

more technical-details

Cosmograph Daytona

reference 126500LN

model-case

type

Oyster, 40 mm, aço Oystersteel

diameter

40 mm

material

Aço Oystersteel

bezel

Luneta Cerachrom monobloco em cerâmica preta com escala taquimétrica moldada

oyster-architecture

Carrura monobloco com fundo e coroa rosqueados

winding-crown

Rosqueada, sistema de tripla impermeabilidade Triplock

crystal

Safira resistente a arranhões

water-resistance

À prova d'água até 100 metros

movement

type

Perpetual, cronógrafo mecânico, de corda automática

calibre

4131, *Manufacture* Rolex

precision

-2/+2 segundos por dia, após o encaixe

oscillator

Espiral Parachrom azul paramagnética. Sistema de absorção de choques Paraflex de alto desempenho

winding

Corda automática bidirecional por rotor Perpetual

power-reserve

72 horas aproximadamente

bracelet

type

Oyster, três fileiras de elos maciços

bracelet-material

Aço Oystersteel

clasp

Oysterlock, desdobrável com dispositivo de segurança, sistema de extensão rápida Easylink de 5 mm

dial

type

Totalizadores pretos e brancos

details

Exibição Chromalight de alta legibilidade (luminescência azul de longa duração)

certification

type

Cronômetro Superlativo (COSC + Certificação Rolex após o encaixe do mecanismo)

explore-title

explore-text

explore-text-2

