



Datejust 36

Oyster, 36 mm, aço Oystersteel e ouro amarelo

**Este Oyster Perpetual
Datejust 36 em aço
Oystersteel e ouro
amarelo apresenta um
mostrador ardósia e
uma pulseira Jubilee.**



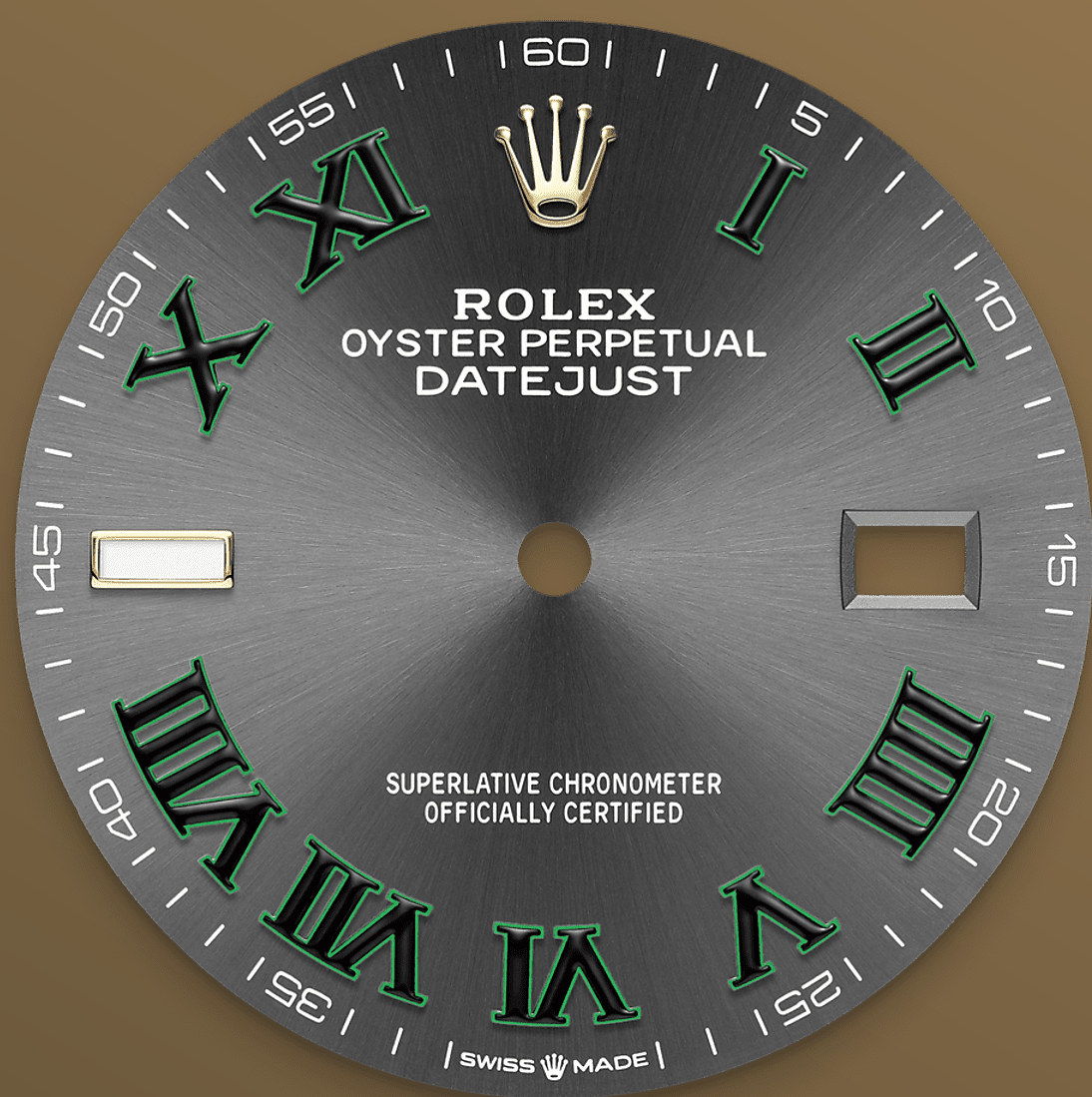
LUNETA CANELADA

Símbolo inconfundível da Rolex

A luneta canelada é a marca de modelos exclusivos. No início, as caneluras da luneta Oyster tinham uma função utilitária: rosquear a luneta à caixa, contribuindo para a impermeabilidade do relógio.

Essas caneluras eram idênticas às caneluras do fundo do relógio, que, também para garantir impermeabilidade, era rosqueado à caixa com o auxílio de ferramentas especialmente

desenvolvidas pela Rolex. As caneluras, com o tempo, se tornaram um elemento estético, símbolo inconfundível da Rolex. Hoje, a luneta canelada é a marca de modelos exclusivos, disponível em ouro neste Datejust 36.



MOSTRADOR ARDÓSIA

Uma técnica relojoeira

O acabamento *Sun* cria delicados reflexos de luz em diversos mostradores da coleção Oyster Perpetual. É obtido por meio de técnicas de escovação magistrais que criam ranhuras que vão do centro até a borda do mostrador.

Difundida de maneira uniforme ao longo de cada ranhura, a luz cria um brilho sutil característico que muda conforme o movimento do pulso.

Quando o acabamento *Sun* é terminado, a cor é aplicada ao mostrador por PVD (*Physical Vapour*

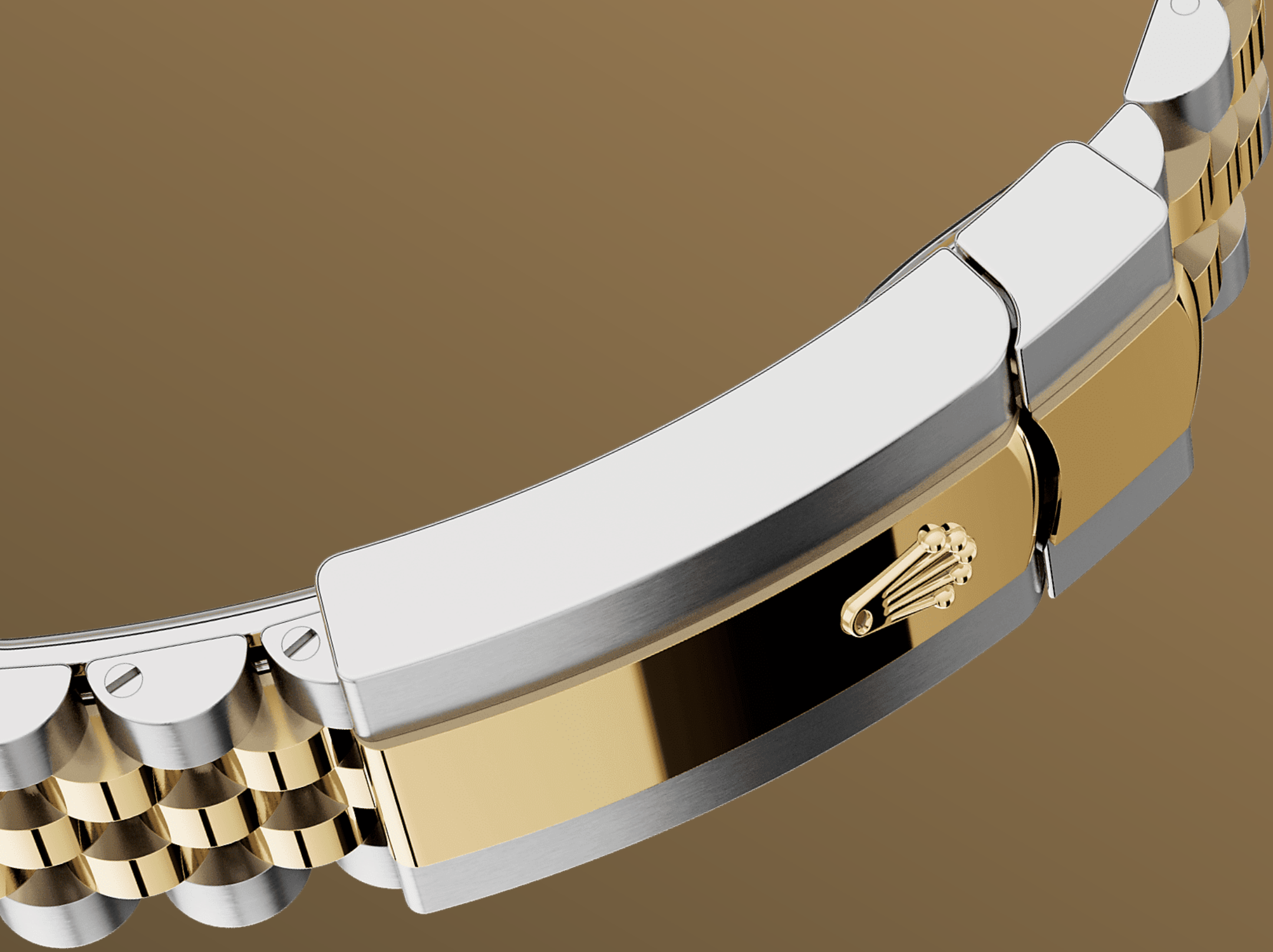


ROLESOR AMARELO

A união de dois metais

O ouro é cobiçado por seu brilho e nobreza. O aço representa confiabilidade e resistência. Juntos, eles aliam o melhor de suas propriedades.

Verdadeira assinatura da Rolex, o Rolesor está presente nos modelos Rolex desde o início dos anos 1930 e teve a sua marca registrada em 1933. É um dos principais pilares da coleção Oyster.



A PULSEIRA JUBILEE

Fluida e confortável

O design, o desenvolvimento e a produção das pulseiras e dos fechos Rolex, assim como os rigorosos testes aos quais eles são submetidos, envolvem o uso de tecnologia de ponta.

E como todos os componentes do relógio, o controle estético feito pessoalmente pelos relojoeiros Rolex garante uma beleza impecável. Fluida e confortável, a pulseira metálica Jubilee de cinco fileiras foi projetada e produzida especialmente para o lançamento do Oyster Perpetual Datejust, em 1945.

more technical-details

Datejust

reference 126233

model-case

type

Oyster, 36 mm, aço Oystersteel e ouro amarelo

diameter

36 mm

material

Rolesor amarelo

bezel

Canelada

oyster-architecture

Carrura monobloco com fundo e coroa rosqueados

winding-crown

Rosqueada, sistema de dupla impermeabilidade Twinlock

crystal

Safira resistente a arranhões, lente de aumento Cyclops sobre a data

water-resistance

À prova d'água até 100 metros

movement

type

Perpetual, mecânico, de corda automática

calibre

3235, *Manufacture* Rolex

precision

-2/+2 segundos por dia, após o encaixe

oscillator

Espiral Parachrom azul paramagnética. Sistema de absorção de choques Paraflex de alto desempenho

winding

Corda automática bidirecional por rotor Perpetual

power-reserve

70 horas aproximadamente

functions

Horas, minutos e segundos no centro. Data com mudança instantânea, ajuste rápido. Stop-seconds para ajuste preciso da hora

bracelet

type

Jubilee, cinco fileiras

bracelet-material

Rolesor amarelo – combinação de aço Oystersteel e ouro amarelo

clasp

Desdobrável com Oysterclasp, sistema de extensão rápida Easylink de 5 mm

dial

type

Ardósia

details

Exibição Chromalight de alta legibilidade (luminescência azul de longa duração)

certification

type

Cronômetro Superlativo (COSC + Certificação Rolex após o encaixe do mecanismo)

explore-title

explore-text

explore-text-2

