



# Explorer 40

Oyster, 40 mm, aço Oystersteel

**O Oyster Perpetual  
Explorer 40 em Aço  
Oystersteel destaca-se  
pelo seu mostrador  
preto com os  
característicos  
algarismos 3, 6 e 9 com  
exibição Chromalight.**



MOSTRADOR PRETO

## Legibilidade otimizada em todas as ocasiões

O mostrador é a face distinta de cada relógio Rolex, e o principal responsável por sua identidade e legibilidade. Os algarismos 3, 6 e 9, característicos do modelo, são preenchidos com material luminescente de longa duração, que emite uma luz azulada como os apliques e os ponteiros.

Assim como todos os relógios Rolex, o mostrador do Rolex Explorer 40 é projetado e fabricado pela

própria marca, em grande parte à mão, para garantir a perfeição.



LUNETTA LISA

## Um verdadeiro ícone

O Oyster Perpetual Explorer 40 manteve as linhas sóbrias e depuradas que há anos o consolidaram como ícone.

A luneta lisa em aço Oystersteel é robusta e ao mesmo tempo elegante, e evoca o legado emblemático do Explorer.



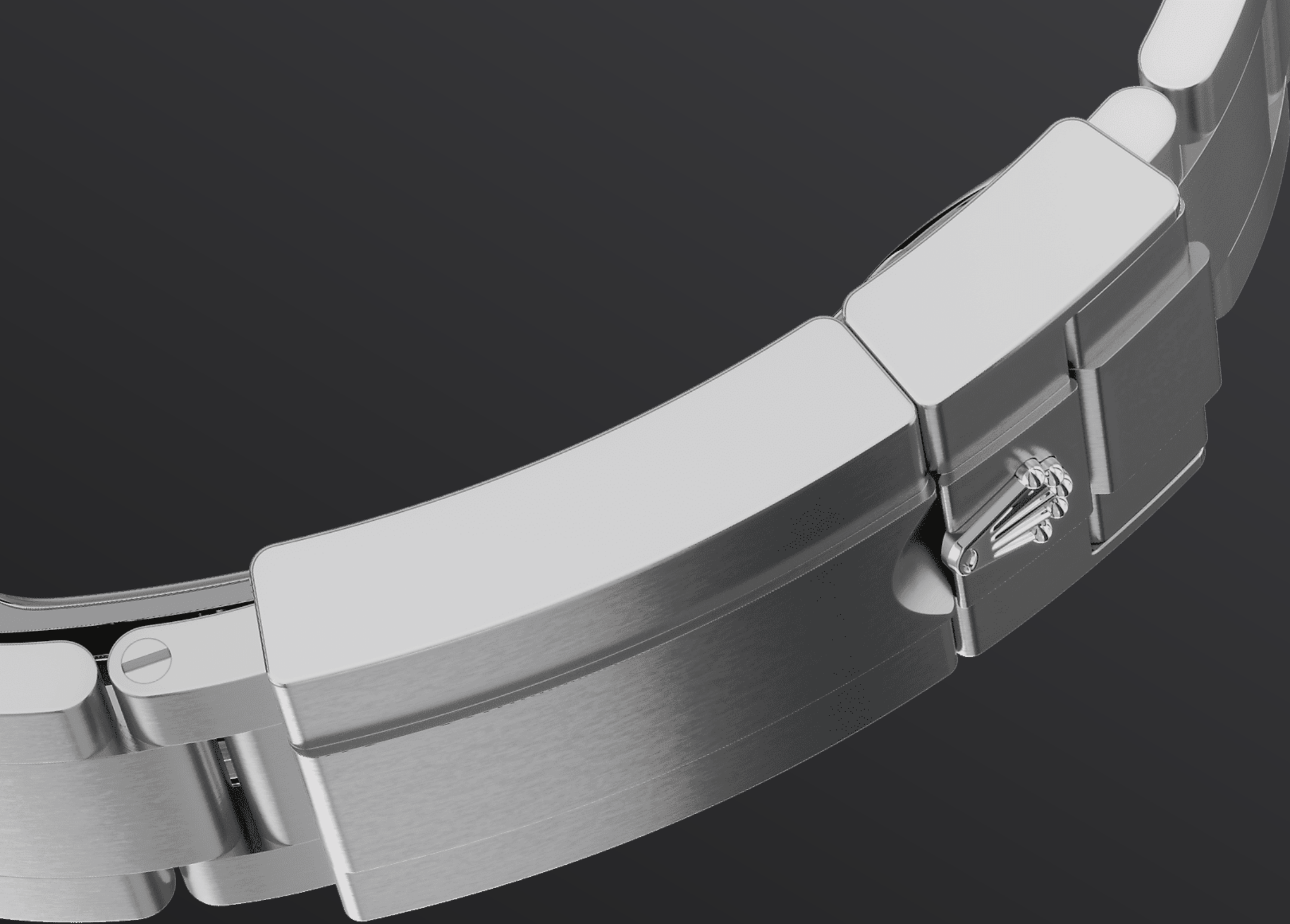
AÇO OYSTERSTEEL

## Altamente resistente à corrosão

Para fabricar a caixa de seus relógios de aço, a Rolex utiliza o aço Oystersteel. Fabricado exclusivamente pela marca, o aço Oystersteel pertence à família dos aços 904L, uma liga utilizada principalmente nos setores aeroespacial, químico e de alta tecnologia, nos quais a máxima resistência contra a corrosão é imprescindível.

Extremamente resistente, o aço Oystersteel adquire um acabamento excepcional quando

polido e conserva sua beleza mesmo em condições ambientais extremas.



A PULSEIRA OYSTER

## A alquimia entre forma e função

A pulseira Oyster é a perfeita alquimia entre forma e função, estética e tecnologia — concebida para ser ao mesmo tempo robusta e confortável. Ela é equipada com o fecho desdobrável Oysterlock, que impede aberturas acidentais, e o sistema de extensão rápida Easylink, outra exclusividade da Rolex.

Este engenhoso sistema permite ajustar facilmente em cerca de 5 mm o comprimento da



pulseira, proporcionando maior conforto em todas as ocasiões.

# more technical-details

## Explorer

reference 224270

### model-case

---

#### type

Oyster, 40 mm, aço Oystersteel

#### diameter

40 mm

#### material

Aço Oystersteel

#### bezel

Lisa

#### oyster-architecture

Carrura monobloco com fundo e coroa rosqueados

#### winding-crown

Rosqueada, sistema de dupla impermeabilidade Twinlock

#### crystal

Safira resistente a arranhões

#### water-resistance

À prova d'água até 100 metros

### movement

---

#### type

Perpetual, mecânico, de corda automática

#### calibre

3230, *Manufacture* Rolex

#### precision

-2/+2 segundos por dia, após o encaixe

#### oscillator

Espiral Parachrom azul paramagnética. Sistema de absorção de choques Paraflex de alto desempenho

#### winding

Corda automática bidirecional por rotor Perpetual

## **power-reserve**

70 horas aproximadamente

## **bracelet**

---

### **type**

Oyster, três fileiras de elos maciços

### **bracelet-material**

Aço Oystersteel

### **clasp**

Oysterlock, desdobrável com dispositivo de segurança, sistema de extensão rápida Easylink de 5 mm

## **dial**

---

### **type**

Preto

### **details**

Exibição Chromalight de alta legibilidade (luminescência azul de longa duração)

## **certification**

---

### **type**

Cronômetro Superlativo (COSC + Certificação Rolex após o encaixe do mecanismo)

# explore-title

**explore-text**

explore-text-2

