

GMT-Master II

Oyster, 40 mm, aço Oystersteel

**Oyster Perpetual GMT-
Master II em Aço
Oystersteel com
mostrador preto e
pulseira Jubilee.**



LUNETA GIRATÓRIA 24 HORAS

Alta tecnologia e inovação

Este modelo apresenta um mostrador preto e um Disco de luneta Cerachrom em cerâmica cinza e preta. Além dos convencionais ponteiros de horas, minutos e segundos, o GMT-Master II apresenta um ponteiro em forma de seta que circunda o mostrador uma vez a cada 24 horas, além de uma luneta giratória bidirecional graduada 24 horas.

O inconfundível ponteiro colorido 24 horas exibe a hora de referência “nativa” em um primeiro fuso

horário que pode ser lido nas graduações da luneta. A hora local do viajante é facilmente ajustada graças a um engenhoso mecanismo operado pela coroa que permite “saltar” de hora em hora: o ponteiro das horas pode ser ajustado no sentido horário ou anti-horário, independente dos ponteiros dos minutos e segundos. Isto permite ao viajante uma perfeita adaptação ao novo fuso horário sem afetar a precisão do seu relógio.



MOSTRADOR PRETO

Excelente legibilidade em todas as situações

Mostrador laqueado preto com a inscrição “GMT-Master II” em verde. A mesma cor presente no ponteiro 24 horas.

Como todos os relógios Profissionais da Rolex, o GMT-Master II oferece excelente legibilidade em todas as situações, especialmente no escuro, graças à sua exibição Chromalight. Os ponteiros de grandes dimensões e os marcadores de horas em formas simples – triângulos, círculos,

retângulos – são preenchidos com material luminescente de longa duração.



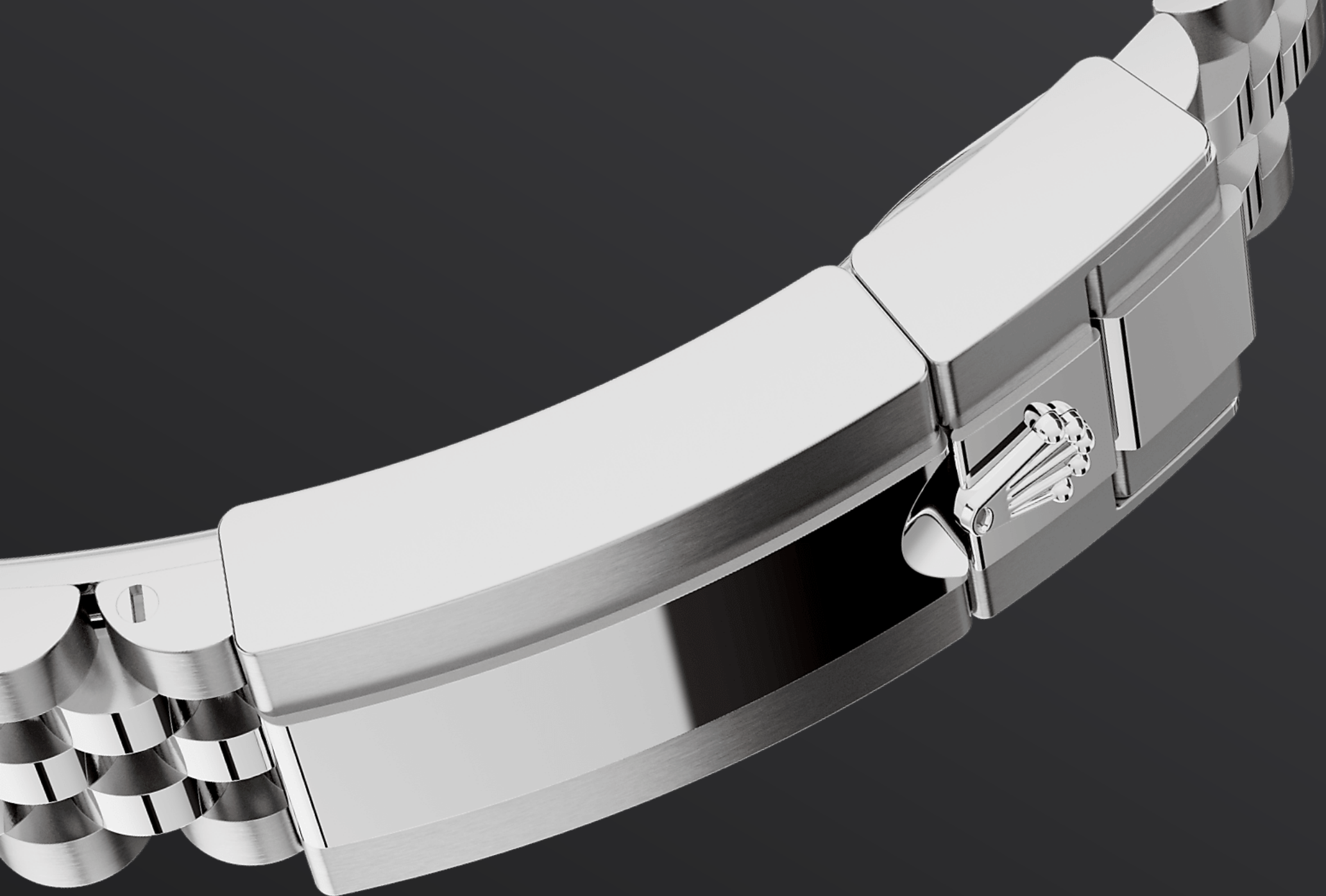
AÇO OYSTERSTEEL

Altamente resistente à corrosão

Para fabricar a caixa de seus relógios de aço, a Rolex utiliza o aço Oystersteel. Fabricado exclusivamente pela marca, o aço Oystersteel pertence à família dos aços 904L, uma liga utilizada principalmente nos setores aeroespacial, químico e de alta tecnologia, nos quais a máxima resistência contra a corrosão é imprescindível.

Extremamente resistente, o aço Oystersteel adquire um acabamento excepcional quando

polido e conserva sua beleza mesmo em condições ambientais extremas.



A PULSEIRA JUBILEE

Fluida e confortável

Esta modalidade do GMT-Master II vem com uma pulseira Jubilee. Fluida e confortável, a pulseira Jubilee de cinco fileiras foi especialmente criada para o lançamento do modelo Oyster Perpetual Datejust, em 1945.

A pulseira Jubilee desta modalidade é equipada com o fecho de segurança Oysterlock desdobrável, concebido pela Rolex e patenteado, que previne qualquer abertura involuntária. Ela também dispõe do sistema de extensão rápida Easylink, desenvolvido pela marca, que permite

ajustar facilmente o comprimento da pulseira em cerca de 5 mm. Além disso, um sistema de fixação invisível da pulseira oferece uma perfeita continuidade visual entre a pulseira e a caixa.

more technical-details

GMT-Master II

reference 126710GRNR

model-case

type

Oyster, 40 mm, aço Oystersteel

diameter

40 mm

material

Aço Oystersteel

bezel

Luneta giratória bidirecional graduada 24 horas. Disco Cerachrom bicolor em cerâmica cinza e preta, algarismos e graduações moldados

movement

type

Perpetual, mecânico, de corda automática, função GMT

calibre

3285, *Manufacture* Rolex

oyster-architecture

Carrura monobloco com fundo e coroa rosqueados

winding-crown

Rosqueada, sistema de tripla impermeabilidade Triplock

crystal

Safira resistente a arranhões

water-resistance

À prova d'água até 100 metros

precision

-2/+2 segundos por dia, após o encaixe

oscillator

Espiral Parachrom azul paramagnética. Sistema de absorção de choques Paraflex de alto desempenho

winding

Corde automática bidirecional por rotor Perpetual

power-reserve

70 horas aproximadamente

functions

Horas, minutos e segundos no centro. Exibição 24 horas. Segundo fuso horário por ajuste rápido e independente do ponteiro das horas. Data com mudança instantânea. Stop-seconds para ajuste preciso da hora

bracelet

type

Jubilee, cinco fileiras

bracelet-material

Aço Oystersteel

clasp

Oysterlock, desdobrável com dispositivo de segurança, sistema de extensão rápida Easylink de 5 mm

dial

type

Preto

details

Exibição Chromalight de alta legibilidade (luminescência azul de longa duração)

certification

type

Cronômetro Superlativo (COSC +
Certificação Rolex após o encaixe
do mecanismo)

explore-title

explore-text

explore-text-2

