



## GMT-Master II

Oyster, 40 mm, aço Oystersteel e ouro amarelo

**Oyster Perpetual GMT-  
Master II em aço  
Oystersteel e ouro  
amarelo com mostrador  
preto e pulseira Jubilee.**



LUNETA GIRATÓRIA 24 HORAS

## Alta tecnologia e inovação

Este modelo apresenta um mostrador preto e um Disco de luneta Cerachrom em cerâmica cinza e preta. Além dos convencionais ponteiros de horas, minutos e segundos, o GMT-Master II apresenta um ponteiro em forma de seta que circunda o mostrador uma vez a cada 24 horas, além de uma luneta giratória bidirecional graduada 24 horas.

O inconfundível ponteiro colorido 24 horas exibe a hora de referência “nativa” em um primeiro fuso

horário que pode ser lido nas graduações da luneta. A hora local do viajante é facilmente ajustada graças a um engenhoso mecanismo operado pela coroa que permite “saltar” de hora em hora: o ponteiro das horas pode ser ajustado no sentido horário ou anti-horário, independente dos ponteiros dos minutos e segundos. Isto permite ao viajante uma perfeita adaptação ao novo fuso horário sem afetar a precisão do seu relógio.





MOSTRADOR PRETO

## Excelente legibilidade em todas as situações

Como todos os relógios profissionais da Rolex, o GMT-Master II oferece excelente legibilidade em todas as situações, especialmente no escuro, graças à sua exibição Chromalight.

Os ponteiros de grandes dimensões e os marcadores de horas em formas simples – triângulos, círculos, retângulos – são preenchidos com material luminescente de longa duração.



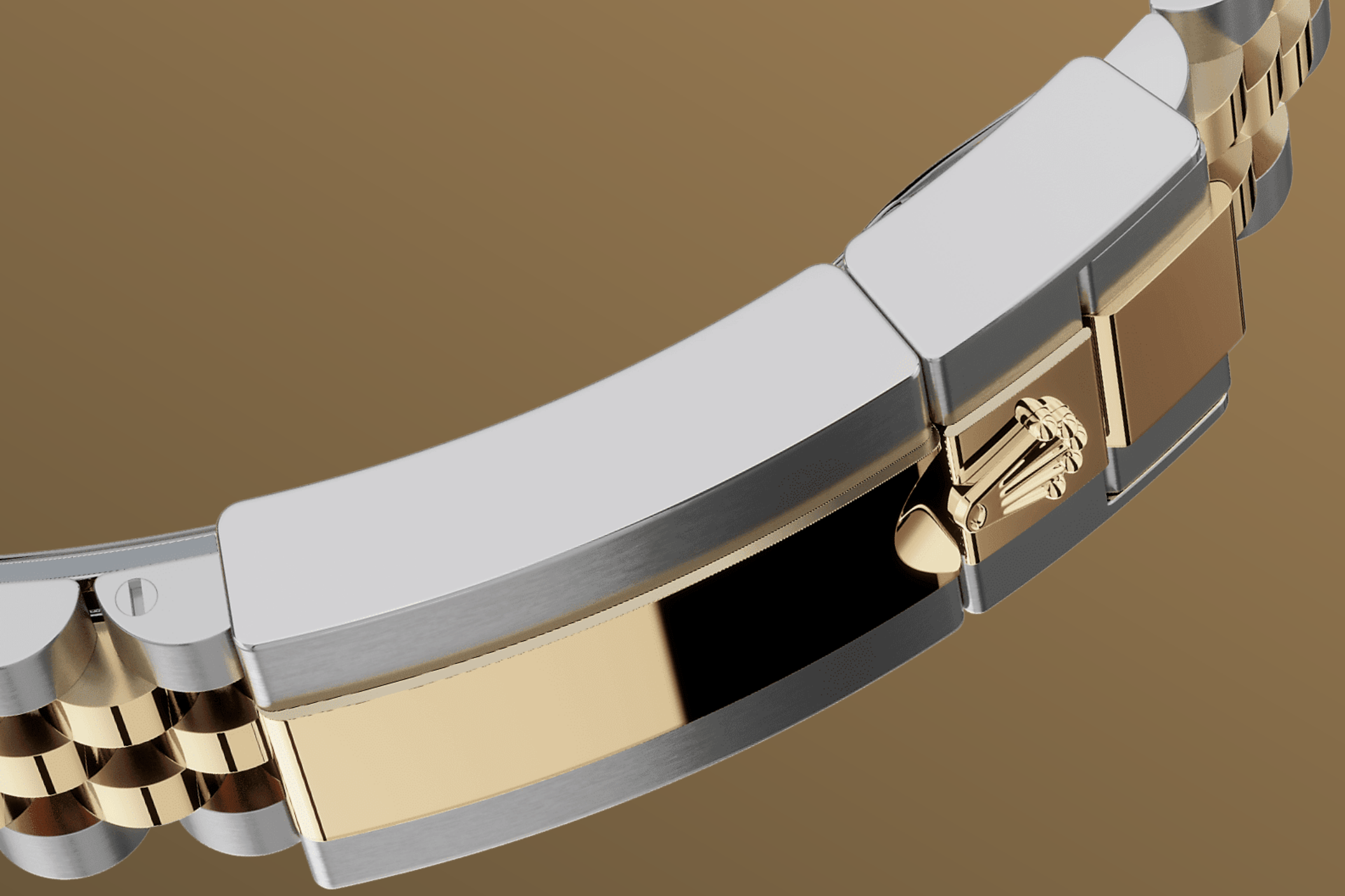
ROLESOR AMARELO

## A união de dois metais

O ouro é cobiçado por seu brilho e nobreza. O aço representa confiabilidade e resistência. Juntos, eles aliam o melhor de suas propriedades.

Verdadeira assinatura da Rolex, o Rolesor está presente nos modelos Rolex desde o início dos anos 1930 e teve a sua marca registrada em 1933. É um dos principais pilares da coleção Oyster.





A PULSEIRA JUBILEE

## Fluida e confortável

Esta modalidade do GMT-Master II vem com uma pulseira Jubilee. Fluida e confortável, a pulseira Jubilee de cinco fileiras foi especialmente criada para o lançamento do modelo Oyster Perpetual Datejust, em 1945.

A pulseira Jubilee desta modalidade é equipada com o fecho de segurança Oysterlock desdobrável, concebido pela Rolex e patenteado, que previne qualquer abertura involuntária. Ela também dispõe do sistema de extensão rápida Easylink, desenvolvido pela marca, que permite

ajustar facilmente o comprimento da pulseira em cerca de 5 mm. Além disso, um sistema de fixação invisível da pulseira oferece uma perfeita continuidade visual entre a pulseira e a caixa.



# more technical-details

## GMT-Master II

reference 126713GRNR

### model-case

---

#### type

Oyster, 40 mm, aço Oystersteel e ouro amarelo

#### diameter

40 mm

#### material

Rolesor amarelo

#### bezel

Luneta giratória bidirecional graduada 24 horas. Disco Cerachrom bicolor em cerâmica cinza e preta, algarismos e graduações moldados

### movement

---

#### type

Perpetual, mecânico, de corda automática, função GMT

#### calibre

3285, *Manufacture* Rolex

#### oyster-architecture

Carrura monobloco com fundo e coroa rosqueados

#### winding-crown

Rosqueada, sistema de tripla impermeabilidade Triplock

#### crystal

Safira resistente a arranhões

#### water-resistance

À prova d'água até 100 metros

#### precision

-2/+2 segundos por dia, após o encaixe

**oscillator**

Espiral Parachrom azul paramagnética. Sistema de absorção de choques Paraflex de alto desempenho

**winding**

Corde automática bidirecional por rotor Perpetual

**power-reserve**

70 horas aproximadamente

**functions**

Horas, minutos e segundos no centro. Exibição 24 horas. Segundo fuso horário por ajuste rápido e independente do ponteiro das horas. Data com mudança instantânea. Stop-seconds para ajuste preciso da hora

## bracelet

---

**type**

Jubilee, cinco fileiras

**bracelet-material**

Rolesor amarelo – combinação de aço Oystersteel e ouro amarelo

**clasp**

Oysterlock, desdobrável com dispositivo de segurança, sistema de extensão rápida Easylink de 5 mm

## dial

---

**type**

Preto

**details**

Exibição Chromalight de alta legibilidade (luminescência azul de longa duração)

# certification

---

## **type**

Cronômetro Superlativo (COSC +  
Certificação Rolex após o encaixe  
do mecanismo)



# explore-title

**explore-text**

explore-text-2

