



# GMT-Master II

Oyster, 40 mm, aço Oystersteel

**Oyster Perpetual GMT-  
Master II em Aço  
Oystersteel com  
mostrador preto e  
pulseira Oyster.**



LUNETA GIRATÓRIA 24 HORAS

## Alta tecnologia e inovação

Este modelo apresenta um mostrador preto e uma Disco de luneta Cerachrom em cerâmica verde e preta. Além dos convencionais ponteiros de horas, minutos e segundos, o GMT-Master II apresenta um ponteiro em forma de seta que circunda o mostrador uma vez a cada 24 horas, além de uma luneta giratória bidirecional graduada 24 horas.

O inconfundível ponteiro colorido 24 horas exibe a hora de referência “nativa” em um primeiro fuso

horário que pode ser lido nas graduações da luneta. A hora local do viajante é facilmente ajustada graças a um engenhoso mecanismo operado pela coroa que permite “saltar” de hora em hora: o ponteiro das horas pode ser ajustado no sentido horário ou anti-horário, independente dos ponteiros dos minutos e segundos. Isto permite ao viajante uma perfeita adaptação ao novo fuso horário sem afetar a precisão do seu relógio. O disco de luneta Cerachrom, por sua vez, é preto e verde, uma associação de cores inédita, exclusiva desse modelo.





MOSTRADOR PRETO

## Excelente legibilidade em todas as situações

Como todos os relógios profissionais da Rolex, o GMT-Master II oferece excelente legibilidade em todas as situações, especialmente no escuro, graças à sua exibição Chromalight. Os ponteiros de grandes dimensões e os marcadores de horas em formas simples – triângulos, círculos, retângulos – são preenchidos com material luminescente de longa duração.

Nessa versão inédita, a coroa e seus protetores foram posicionados do lado esquerdo da caixa. A abertura do calendário, encimada pela lente de aumento Cyclops, apresenta-se às 9 h.



AÇO OYSTERSTEEL

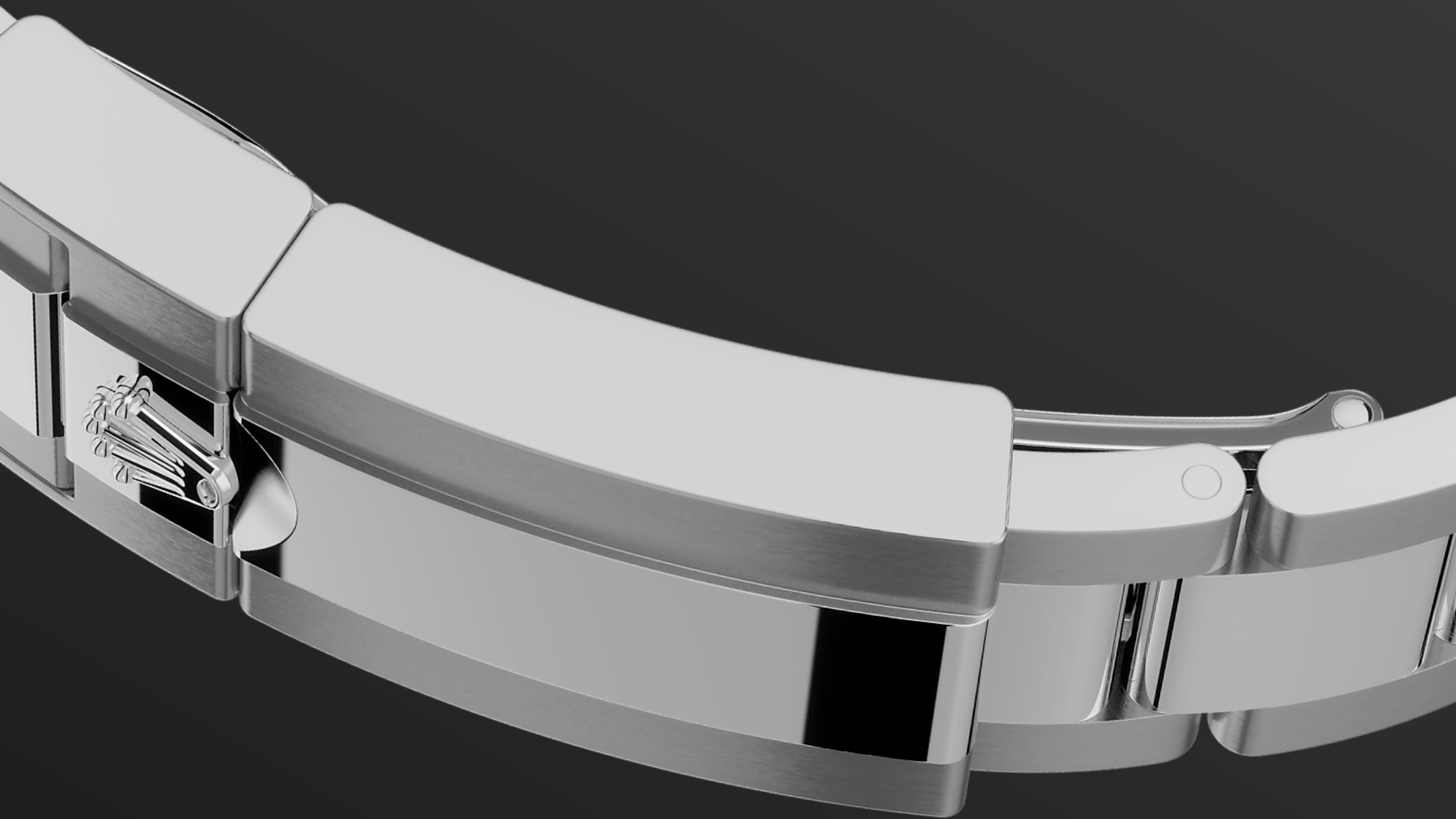
## Altamente resistente à corrosão

Para fabricar a caixa de seus relógios de aço, a Rolex utiliza o aço Oystersteel. Fabricado exclusivamente pela marca, o aço Oystersteel pertence à família dos aços 904L, uma liga utilizada principalmente nos setores aeroespacial, químico e de alta tecnologia, nos quais a máxima resistência contra a corrosão é imprescindível.

Extremamente resistente, o aço Oystersteel adquire um acabamento excepcional quando

polido e conserva sua beleza mesmo em condições ambientais extremas.





A PULSEIRA OYSTER

## A alquimia entre forma e função

A pulseira Oyster é a perfeita alquimia entre forma e função, estética e tecnologia — concebida para ser ao mesmo tempo robusta e confortável. Ela é equipada com o fecho desdobrável Oysterlock, que impede aberturas acidentais, e o sistema de extensão rápida Easylink, outra exclusividade da Rolex.

Este engenhoso sistema permite ajustar facilmente em cerca de 5 mm o comprimento da

pulseira, proporcionando maior conforto em todas as ocasiões.

# more technical-details

## GMT-Master II

reference 126720VTNR

### model-case

---

#### type

Oyster, 40 mm, aço Oystersteel

#### diameter

40 mm

#### material

Aço Oystersteel

#### bezel

Luneta giratória bidirecional graduada 24 horas. Disco Cerachrom bicolor em cerâmica verde e preta, algarismos e graduações moldados

#### oyster-architecture

Carrura monobloco com fundo e coroa rosqueados

#### winding-crown

Rosqueada, sistema de tripla impermeabilidade Triplock

#### crystal

Safira resistente a arranhões, lente de aumento Cyclops sobre a data

#### water-resistance

À prova d'água até 100 metros

### movement

---

#### type

Perpetual, mecânico, de corda automática, função GMT

#### calibre

3285, *Manufacture* Rolex

#### precision

-2/+2 segundos por dia, após o encaixe

**oscillator**

Espiral Parachrom azul paramagnética. Sistema de absorção de choques Paraflex de alto desempenho

**winding**

Corde automática bidirecional por rotor Perpetual

**power-reserve**

70 horas aproximadamente

**functions**

Horas, minutos e segundos no centro. Exibição 24 horas. Segundo fuso horário por ajuste rápido e independente do ponteiro das horas. Data com mudança instantânea. Stop-seconds para ajuste preciso da hora

## bracelet

---

**type**

Oyster, três fileiras de elos maciços

**bracelet-material**

Aço Oystersteel

**clasp**

Oysterlock, desdobrável com dispositivo de segurança, sistema de extensão rápida Easylink de 5 mm

## dial

---

**type**

Preto

**details**

Exibição Chromalight de alta legibilidade (luminescência azul de longa duração)

# certification

---

## **type**

Cronômetro Superlativo (COSC +  
Certificação Rolex após o encaixe  
do mecanismo)



# explore-title

**explore-text**

explore-text-2

