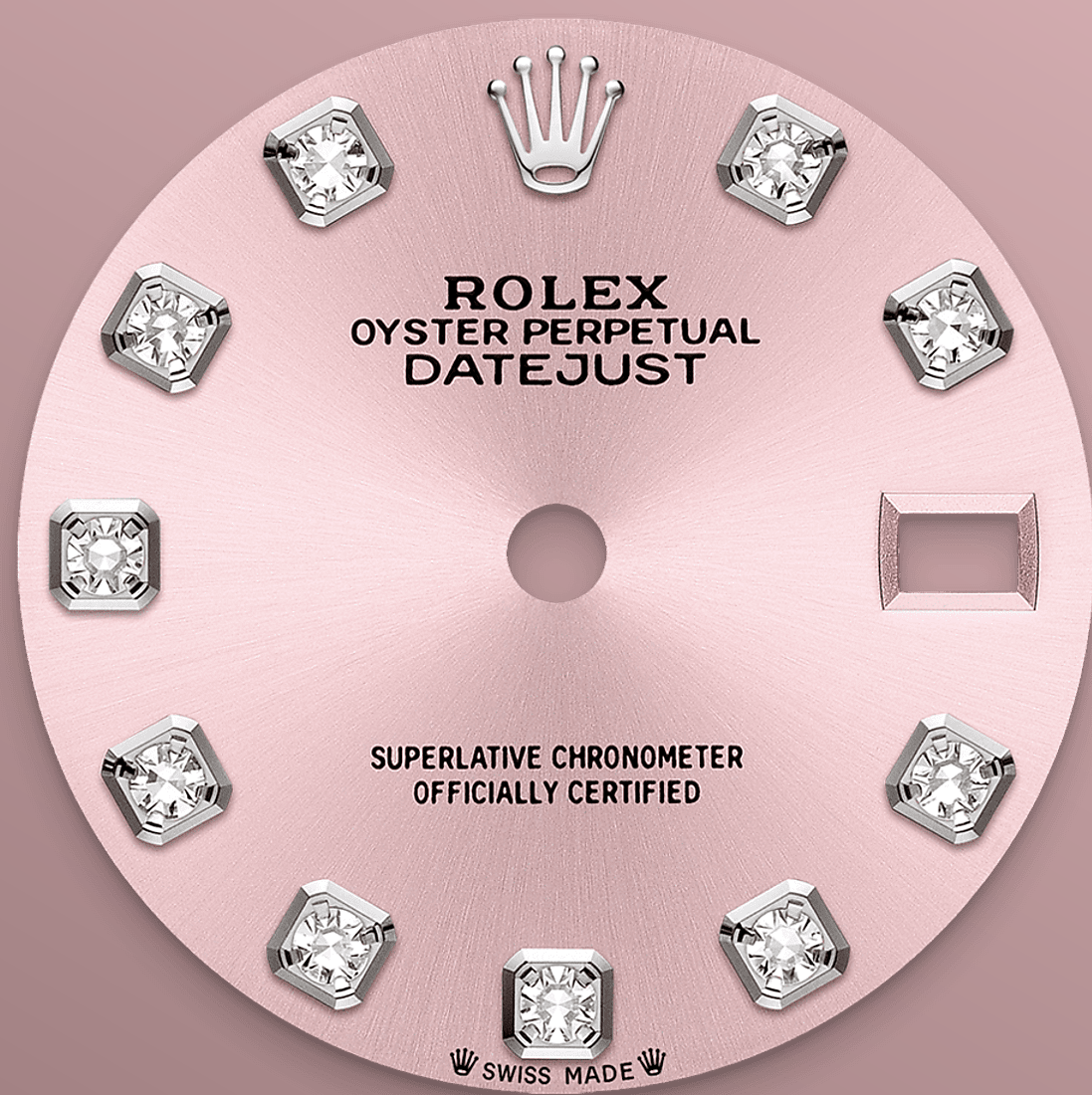




Lady-Datejust

Oyster, 28 mm, aço Oystersteel, ouro branco e diamantes

**Este Oyster Perpetual
Lady-Datejust em aço
Oystersteel e ouro
branco apresenta um
mostrador rosa,
cravejado de diamantes
e uma pulseira Oyster.**



MOSTRADOR ROSA

Uma técnica relojoeira

O mostrador apresenta diamantes em engastes de ouro 18 quilates. O acabamento *Sun* cria delicados reflexos de luz em diversos mostradores da coleção Oyster Perpetual. É obtido por meio de técnicas de escovação magistrais que criam ranhuras que vão do centro até a borda do mostrador.

Difundida de maneira uniforme ao longo de cada ranhura, a luz cria um brilho sutil característico que muda conforme o movimento do pulso. Quando o acabamento *Sun* é terminado, a cor é



LUNETAS CRAVEJADAS COM DIAMANTES

Uma brilhante sinfonia

Os cravadores, a exemplo dos escultores, entalham o metal precioso e moldam manualmente a base sobre a qual a pedra preciosa será fixada com perfeição absoluta. Graças à habilidade artística e artesanal dos joalheiros, a pedra é posicionada e meticulosamente alinhada em relação às outras, e, em seguida, é firmemente fixada nos engastes de ouro ou platina.

Além da qualidade intrínseca das pedras, muitos outros critérios contribuem para a perfeição da

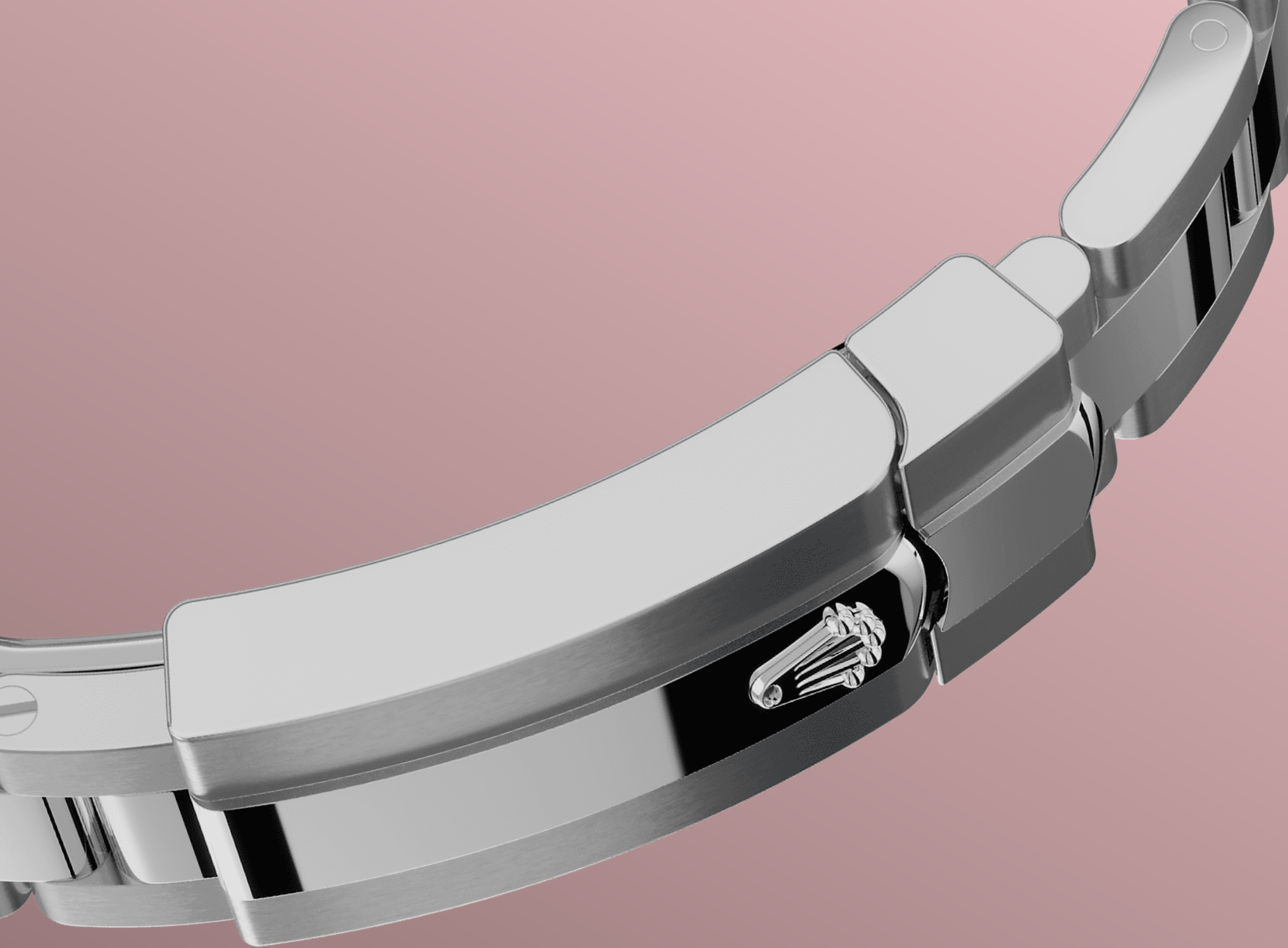


ROLESOR BRANCO

A união de dois metais

O ouro é cobiçado por seu brilho e nobreza. O aço representa confiabilidade e resistência. Juntos, eles aliam o melhor de suas propriedades.

Verdadeira assinatura da Rolex, o Rolesor está presente nos modelos Rolex desde o início dos anos 1930 e teve a sua marca registrada em 1933. É um dos principais pilares da coleção Oyster.



A PULSEIRA OYSTER

A alquimia entre forma e função

A pulseira Oyster é a perfeita alquimia entre forma e função, estética e tecnologia — concebida para ser ao mesmo tempo robusta e confortável.

Ela é equipada com o fecho Oysterclasp e o sistema de extensão rápida Easylink, outra exclusividade da Rolex. Este engenhoso sistema permite ajustar facilmente em cerca de 5 mm o comprimento da pulseira, proporcionando maior conforto em todas as ocasiões.

more technical-details

Lady-Datejust

reference 279384RBR

model-case

type

Oyster, 28 mm, aço Oystersteel, ouro branco e diamantes

diameter

28 mm

material

Rolesor branco

bezel

Cravejada de diamantes

oyster-architecture

Carrura monobloco com fundo e coroa rosqueados

winding-crown

Rosqueada, sistema de dupla impermeabilidade Twinlock

crystal

Safira resistente a arranhões, lente de aumento Cyclops sobre a data

water-resistance

À prova d'água até 100 metros

movement

type

Perpetual, mecânico, de corda automática

calibre

2236, *Manufacture* Rolex

precision

-2/+2 segundos por dia, após o encaixe

oscillator

Espiral Syloxi em silício com geometria patenteada. Sistema de absorção de choques Paraflex de alto desempenho

winding

Corda automática bidirecional por rotor Perpetual

power-reserve

55 horas aproximadamente

functions

Horas, minutos e segundos no centro. Data com mudança instantânea, ajuste rápido. Stop-seconds para ajuste preciso da hora

bracelet

type

Oyster, três fileiras de elos maciços

bracelet-material

Aço Oystersteel

clasp

Desdobrável com Oysterclasp, sistema de extensão rápida

Easylink de 5 mm

dial

type

Rosa cravejado de diamantes

certification

type

Cronômetro Superlativo (COSC + Certificação Rolex após o encaixe do mecanismo)

explore-title

explore-text

explore-text-2

