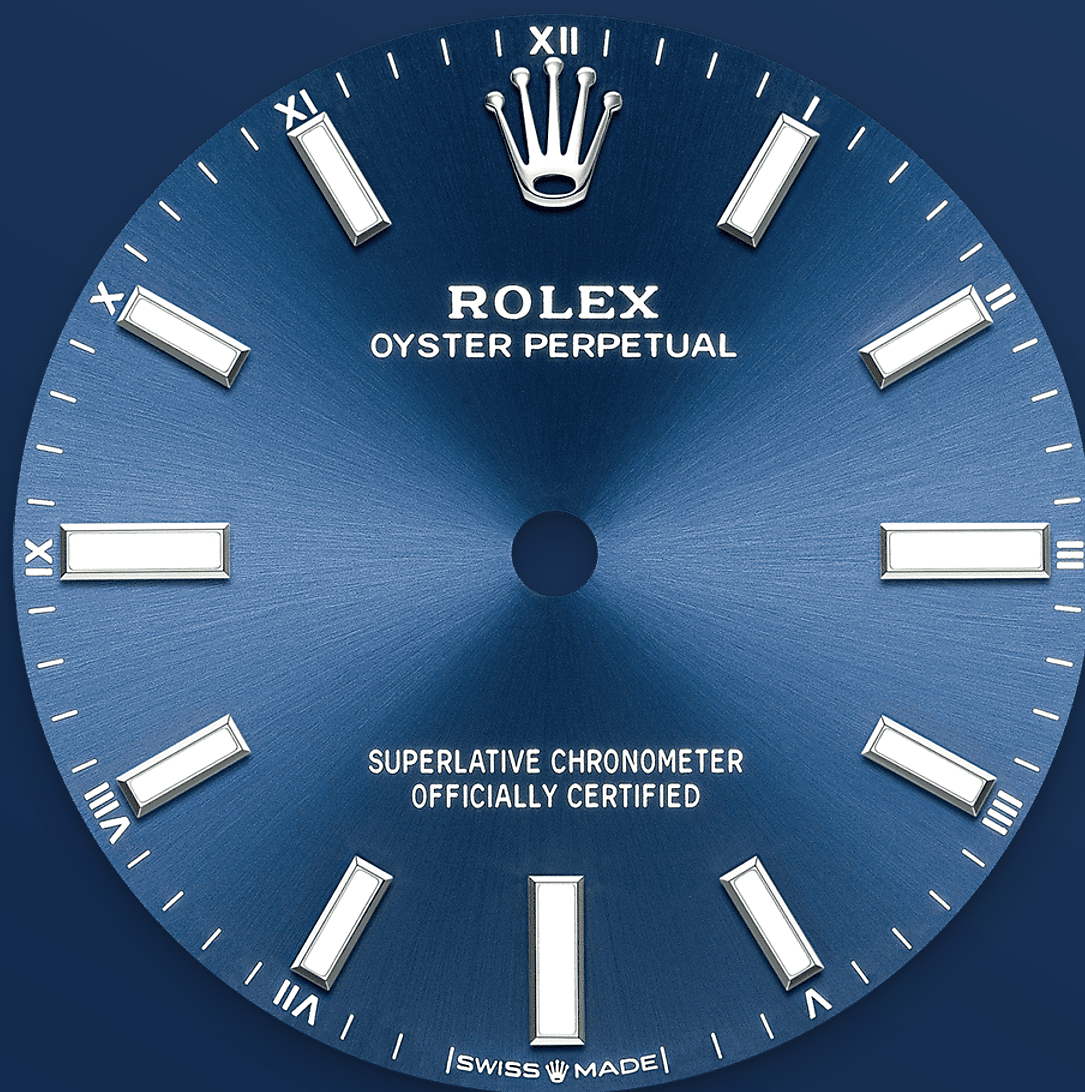




Oyster Perpetual 34

Oyster, 34 mm, aço Oystersteel

**Oyster Perpetual 34
com mostrador azul vivo
e pulseira Oyster.**



MOSTRADOR AZUL VIVO

Uma técnica relojoeira

O acabamento *Sun* cria delicados reflexos de luz em diversos mostradores da coleção Oyster Perpetual. É obtido por meio de técnicas de escovação magistrais que criam ranhuras que vão do centro até a borda do mostrador.

Difundida de maneira uniforme ao longo de cada ranhura, a luz cria um brilho sutil característico que muda conforme o movimento do pulso.

Quando o acabamento *Sun* é terminado, a cor é aplicada ao mostrador por PVD (*Physical Vapour*

Deposition) ou galvanoplastia. Uma fina camada de verniz dá ao mostrador o acabamento final.



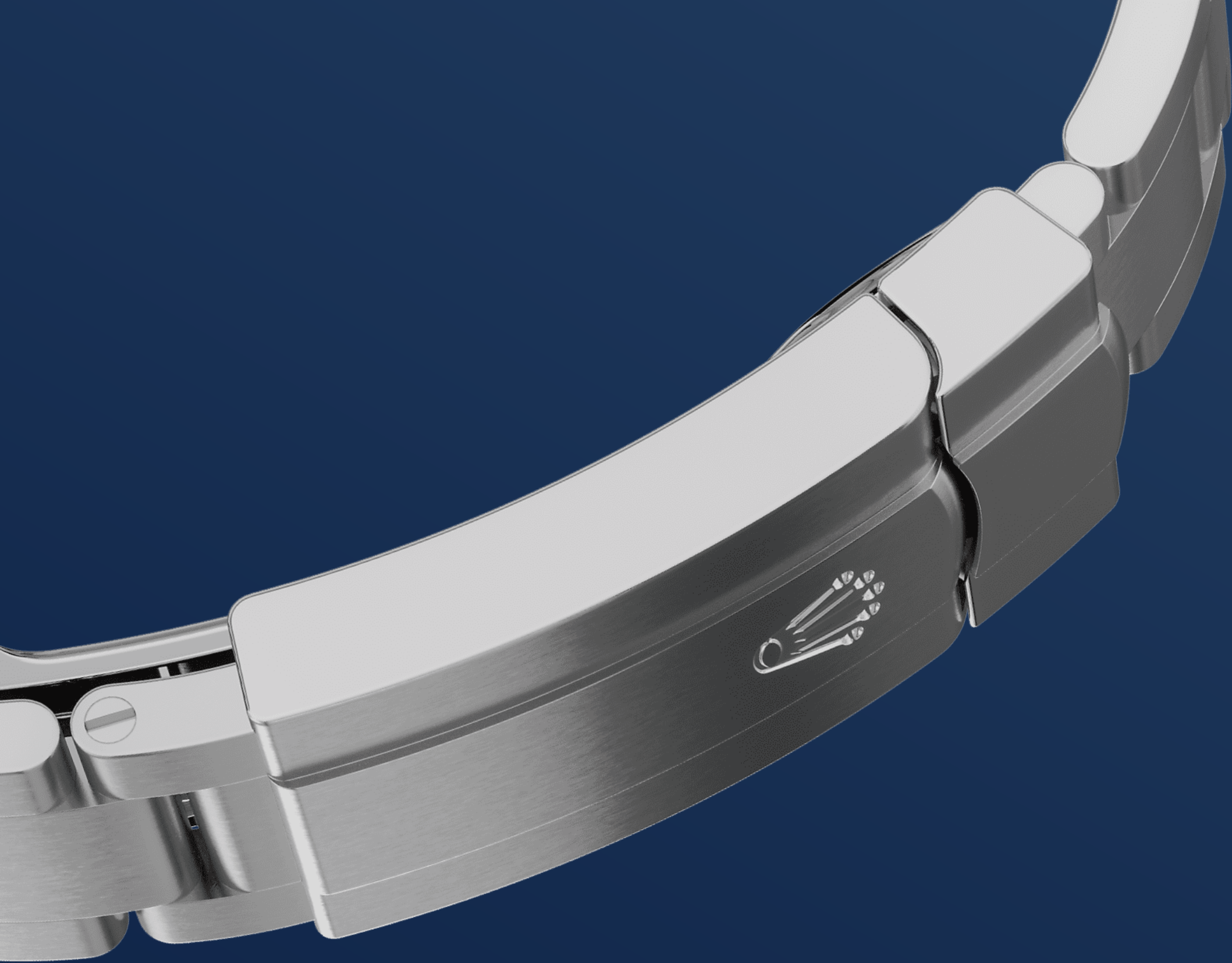
AÇO OYSTERSTEEL

Altamente resistente à corrosão

Para fabricar a caixa de seus relógios de aço, a Rolex utiliza o aço Oystersteel. Fabricado exclusivamente pela marca, o aço Oystersteel pertence à família dos aços 904L, uma liga utilizada principalmente nos setores aeroespacial, químico e de alta tecnologia, nos quais a máxima resistência contra a corrosão é imprescindível.

Extremamente resistente, o aço Oystersteel adquire um acabamento excepcional quando

polido e conserva sua beleza mesmo em condições ambientais extremas.



A PULSEIRA OYSTER

A alquimia entre forma e função

A pulseira Oyster é a alquimia perfeita entre forma e função, estética e tecnologia.

Lançada no final dos anos 1930, esta pulseira metálica, particularmente resistente e confortável, de três fileiras de elementos largos e planos continua a ser a pulseira mais utilizada na coleção Oyster. Para os modelos Oyster Perpetual, a pulseira Oyster é equipada com o fecho Oysterclasp.



MECANISMO 2232

Desempenho superlativo

Apresentado em 2020, o calibre 2232 é um mecanismo mecânico de corda automática de nova geração, inteiramente desenvolvido e manufaturado pela Rolex. Equipado com a espiral Syloxi em silício, patenteada, ele oferece um desempenho cronométrico sem igual.

Perfeitamente imune a campos magnéticos, a espiral Syloxi apresenta grande estabilidade quando exposta a variações de temperatura, e é

até dez vezes mais precisa que uma espiral tradicional, em caso de choques. Sua geometria patenteada garante sua regularidade em todas as posições.

more technical-details

Oyster Perpetual

reference 124200

model-case

type

Oyster, 34 mm, aço Oystersteel

diameter

34 mm

material

Aço Oystersteel

bezel

Abaulada

oyster-architecture

Carrura monobloco com fundo e coroa rosqueados

winding-crown

Rosqueada, sistema de dupla impermeabilidade Twinlock

crystal

Safira resistente a arranhões

water-resistance

À prova d'água até 100 metros

movement

type

Perpetual, mecânico, de corda automática

calibre

2232, *Manufacture* Rolex

precision

-2/+2 segundos por dia, após o encaixe

oscillator

Espiral Syloxi em silício com geometria patenteada. Sistema de absorção de choques Paraflex de alto desempenho

winding

Corda automática bidirecional por rotor Perpetual

power-reserve

55 horas aproximadamente

bracelet

type

Oyster, três fileiras de elos maciços

bracelet-material

Aço Oystersteel

clasp

Desdobrável com Oysterclasp, sistema de extensão rápida

Easylink de 5 mm

dial

type

Azul vivo

details

Exibição Chromalight de alta legibilidade (luminescência azul de longa duração)

certification

type

Cronômetro Superlativo (COSC + Certificação Rolex após o encaixe do mecanismo)

explore-title

explore-text

explore-text-2

