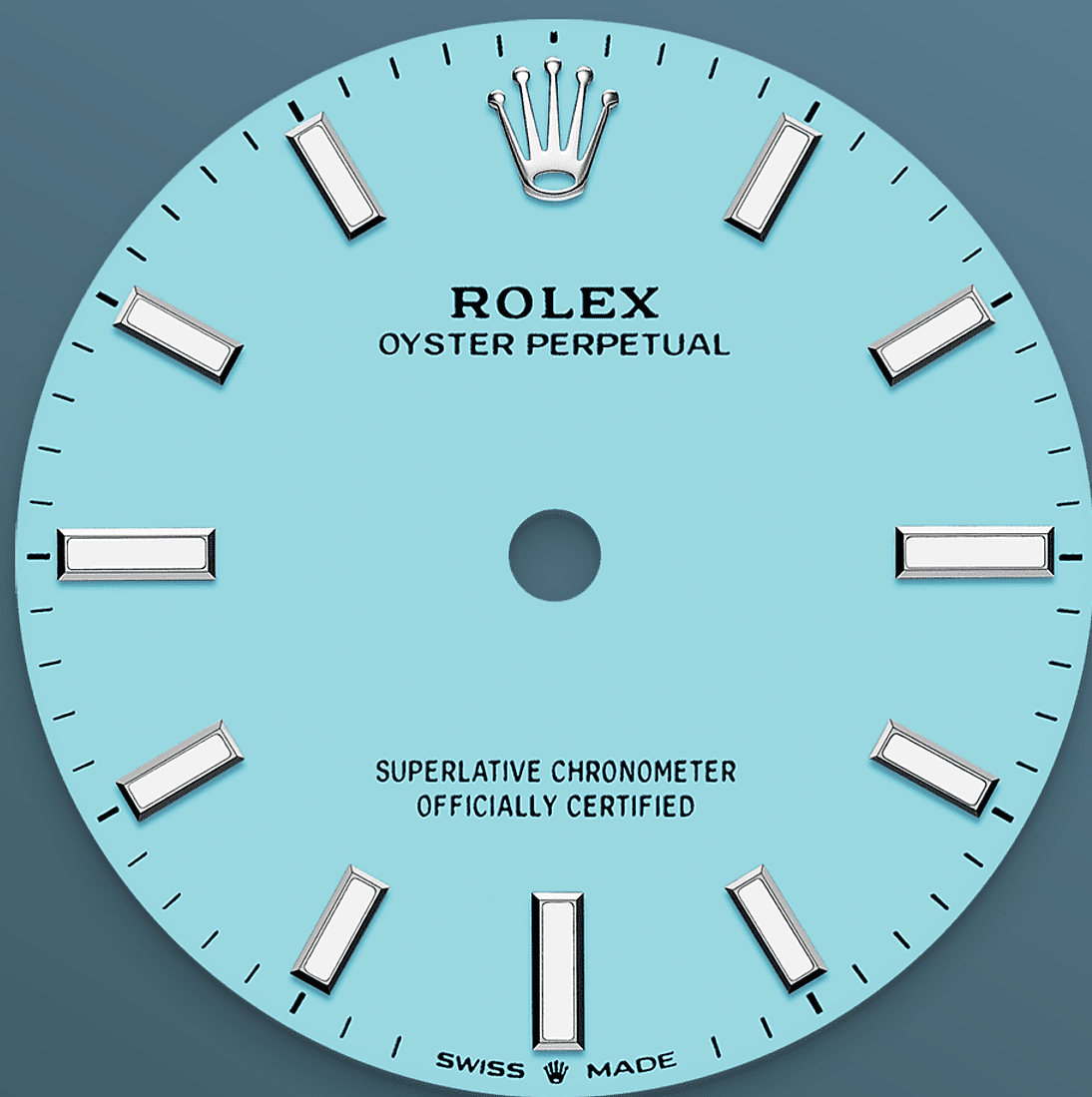




# Oyster Perpetual 31

Oyster, 31 mm, aço Oystersteel

**Oyster Perpetual 31 com  
mostrador azul-turquesa  
e pulseira Oyster.**



MOSTRADOR AZUL-TURQUESA

## Habilidade artesanal e alta tecnologia

Sua tonalidade viva e luminosa é o resultado de um autêntico know-how interno, que alia habilidade artesanal e alta tecnologia. As tonalidades criadas para a linha Oyster Perpetual apresentam-se inicialmente sob a forma de laca, que deve ser aplicada com cuidado e regularidade a fim de obter uma superfície uniforme. A operação é realizada em um ambiente cuja atmosfera é controlada, para evitar qualquer depósito de poeira ou impurezas.

Uma após a outra, seis camadas de laca são aplicadas sobre um disco de latão, a base do mostrador. A seguir, é aplicado um verniz, antes do polimento que dará todo brilho e vivacidade à cor. As diferentes inscrições são, em seguida, impressas por tampografia, enquanto os indicadores e a coroa são rebitados manualmente. Cintilante e sem falhas, o mostrador está pronto para ser sobreposto ao mecanismo quando da montagem do relógio.



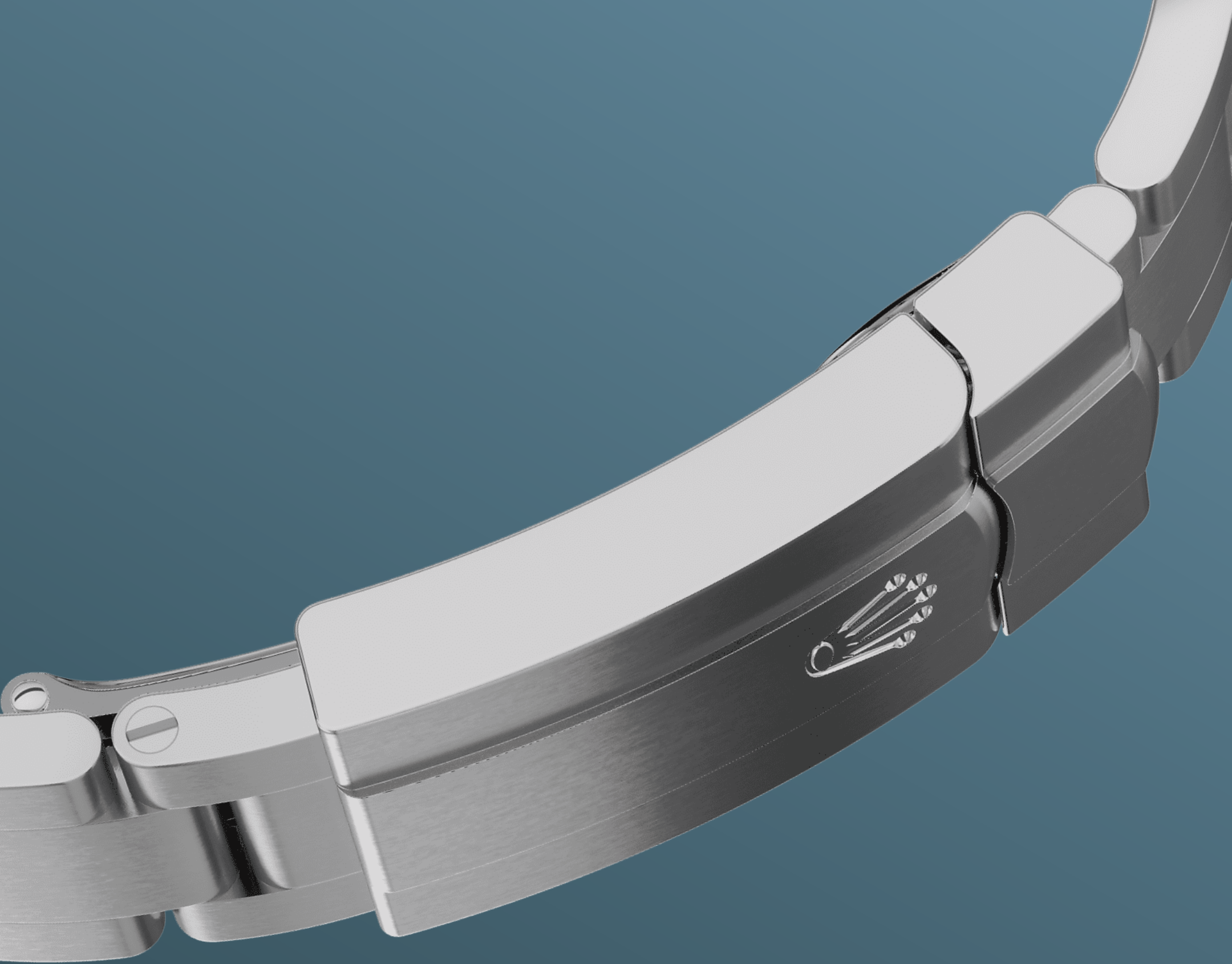
AÇO OYSTERSTEEL

## Altamente resistente à corrosão

Para fabricar a caixa de seus relógios de aço, a Rolex utiliza o aço Oystersteel. Fabricado exclusivamente pela marca, o aço Oystersteel pertence à família dos aços 904L, uma liga utilizada principalmente nos setores aeroespacial, químico e de alta tecnologia, nos quais a máxima resistência contra a corrosão é imprescindível.

Extremamente resistente, o aço Oystersteel adquire um acabamento excepcional quando

polido e conserva sua beleza mesmo em condições ambientais extremas.



A PULSEIRA OYSTER

# A alquimia entre forma e função

A pulseira Oyster é a alquimia perfeita entre forma e função, estética e tecnologia.

Lançada no final dos anos 1930, esta pulseira metálica, particularmente resistente e confortável, de três fileiras de elementos largos e planos continua a ser a pulseira mais utilizada na coleção Oyster. Para os modelos Oyster Perpetual, a pulseira Oyster é equipada com o fecho Oysterclasp.



MECANISMO 2232

## Desempenho superlativo

Apresentado em 2020, o calibre 2232 é um mecanismo mecânico de corda automática de nova geração, inteiramente desenvolvido e manufaturado pela Rolex. Equipado com a espiral Syloxi em silício, patenteada, ele oferece um desempenho cronométrico sem igual.

Perfeitamente imune a campos magnéticos, a espiral Syloxi apresenta grande estabilidade quando exposta a variações de temperatura, e é



até dez vezes mais precisa que uma espiral tradicional, em caso de choques. Sua geometria patenteada garante sua regularidade em todas as posições.

# more technical-details

## Oyster Perpetual

reference 277200

### model-case

---

#### type

Oyster, 31 mm, aço Oystersteel

#### material

Aço Oystersteel

#### diameter

31 mm

#### bezel

Abaulada

### movement

---

### bracelet

---

#### type

Oyster, três fileiras de elos maciços

#### bracelet-material

Aço Oystersteel

### dial

---

#### type

azul-turquesa

#### details

Exibição Chromalight de alta legibilidade (luminescência azul de longa duração)

# certification

---

# explore-title

**explore-text**

explore-text-2

