



# Oyster Perpetual 31

Oyster, 31 mm, aço Oystersteel

**Oyster Perpetual 31 com  
mostrador azul-  
turquesa, motivo  
Celebration e pulseira  
Oyster.**



MOSTRADOR AZUL-TURQUESA

## Motivo Celebration

Batizado de “Celebration”, esse motivo inédito está disponível no Oyster Perpetual 31, no Oyster Perpetual 36 e no Oyster Perpetual 41.

Composto de balões de diferentes tamanhos e circundados de preto, esse motivo retoma as cores luminosas dos mostradores laqueados apresentados em 2020: azul-turquesa para o fundo e rosa candy, amarelo, vermelho-coral e verde para os balões.



AÇO OYSTERSTEEL

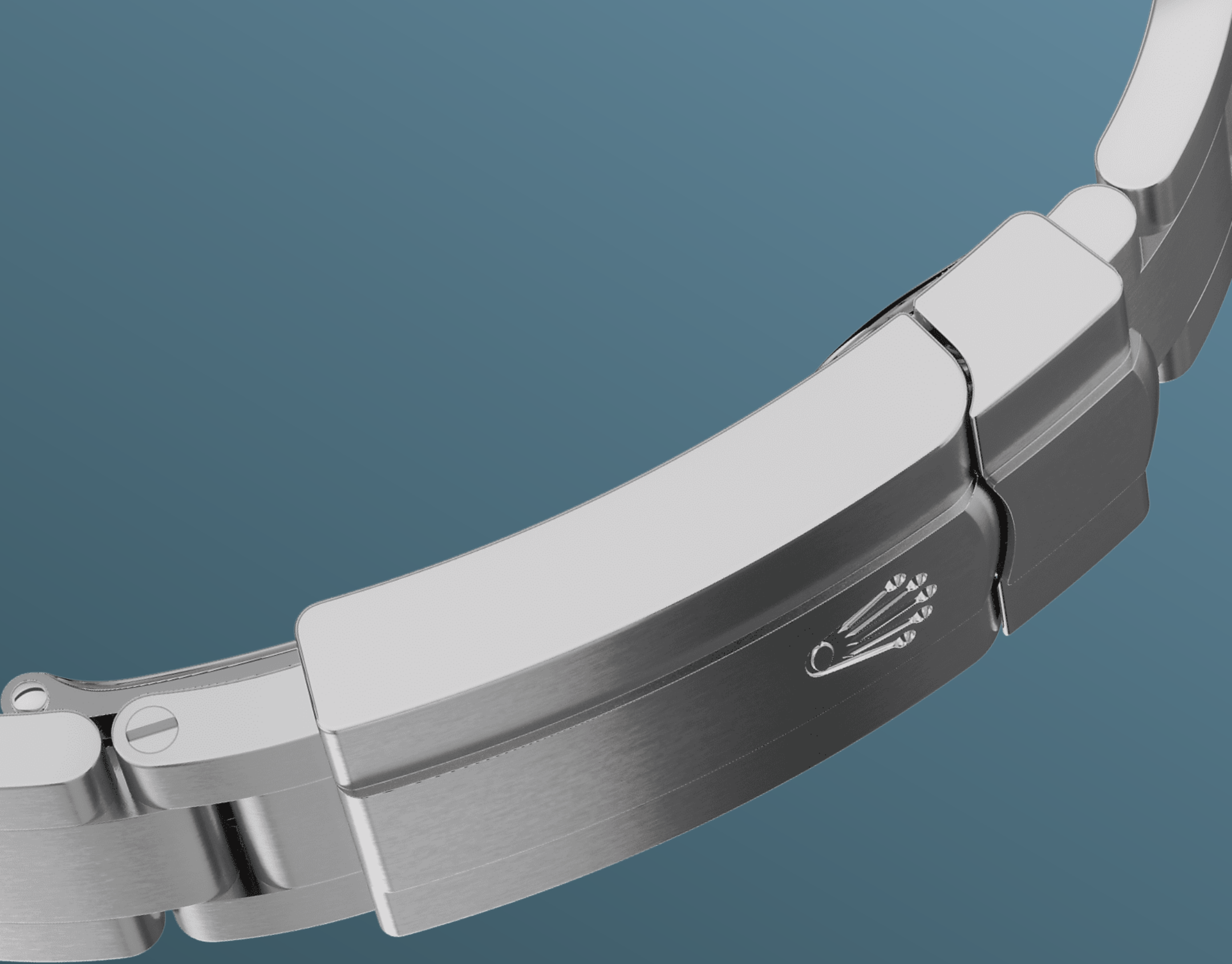
## Altamente resistente à corrosão

Para fabricar a caixa de seus relógios de aço, a Rolex utiliza o aço Oystersteel. Fabricado exclusivamente pela marca, o aço Oystersteel pertence à família dos aços 904L, uma liga utilizada principalmente nos setores aeroespacial, químico e de alta tecnologia, nos quais a máxima resistência contra a corrosão é imprescindível.

Extremamente resistente, o aço Oystersteel adquire um acabamento excepcional quando



polido e conserva sua beleza mesmo em condições ambientais extremas.



A PULSEIRA OYSTER

# A alquimia entre forma e função

A pulseira Oyster é a alquimia perfeita entre forma e função, estética e tecnologia.

Lançada no final dos anos 1930, esta pulseira metálica, particularmente resistente e confortável, de três fileiras de elementos largos e planos continua a ser a pulseira mais utilizada na coleção Oyster. Para os modelos Oyster Perpetual, a pulseira Oyster é equipada com o fecho Oysterclasp.





MECANISMO 2232

## Desempenho superlativo

Apresentado em 2020, o calibre 2232 é um mecanismo mecânico de corda automática de nova geração, inteiramente desenvolvido e manufaturado pela Rolex. Equipado com a espiral Syloxi em silício, patenteada, ele oferece um desempenho cronométrico sem igual.

Perfeitamente imune a campos magnéticos, a espiral Syloxi apresenta grande estabilidade quando exposta a variações de temperatura, e é

até dez vezes mais precisa que uma espiral tradicional, em caso de choques. Sua geometria patenteada garante sua regularidade em todas as posições.



# more technical-details

## Oyster Perpetual

reference 277200

### model-case

---

#### type

Oyster, 31 mm, aço Oystersteel

#### diameter

31 mm

#### material

Aço Oystersteel

#### bezel

Abaulada

#### oyster-architecture

Carrura monobloco com fundo e coroa rosqueados

#### winding-crown

Rosqueada, sistema de dupla impermeabilidade Twinlock

#### crystal

Safira resistente a arranhões

#### water-resistance

À prova d'água até 100 metros

### movement

---

#### type

Perpetual, mecânico, de corda automática

#### calibre

2232, *Manufacture* Rolex

#### precision

-2/+2 segundos por dia, após o encaixe

#### oscillator

Espiral Syloxi em silício com geometria patenteada. Sistema de absorção de choques Paraflex de alto desempenho

#### winding

Corda automática bidirecional por rotor Perpetual

## **power-reserve**

55 horas aproximadamente

## **bracelet**

---

### **type**

Oyster, três fileiras de elos maciços

### **bracelet-material**

Aço Oystersteel

### **clasp**

Desdobrável com Oysterclasp, sistema de extensão rápida

Easylink de 5 mm

## **dial**

---

### **type**

Azul-turquesa, motivo Celebration

### **details**

Exibição Chromalight de alta legibilidade (luminescência azul de longa duração)

## **certification**

---

### **type**

Cronômetro Superlativo (COSC + Certificação Rolex após o encaixe do mecanismo)

# explore-title

**explore-text**

explore-text-2

