



Sky-Dweller

Oyster, 42 mm, aço Oystersteel e ouro branco

**Oyster Perpetual Sky-
Dweller em aço
Oystersteel e ouro
branco com mostrador
verde-menta e pulseira
Oyster.**



MOSTRADOR VERDE-MENTA

Uma característica surpreendente

O triângulo vermelho invertido do mostrador aponta para a hora de referência escolhida — a hora local ou a hora do local de trabalho do viajante — na exibição 24 horas por disco sobre o mostrador. Esta exibição 24 horas distingue imediatamente as horas do dia e da noite em outros fusos horários.

Um retângulo vermelho escuro em uma das 12 janelas ao redor do mostrador indica o mês em

curso, uma característica surpreendente do calendário anual Saros. Esse engenhoso mecanismo simplifica a vida do usuário do relógio, que não precisa mais ajustar a data quando o mês tem 30 dias. O calendário anual exibe a data correta durante o ano. Apenas um ajuste é necessário — no dia 1º de março (visto que fevereiro pode ter 28 ou 29 dias). A data é vinculada à hora local e muda automaticamente, em função do fuso horário em vigor no local em que o viajante se encontra.



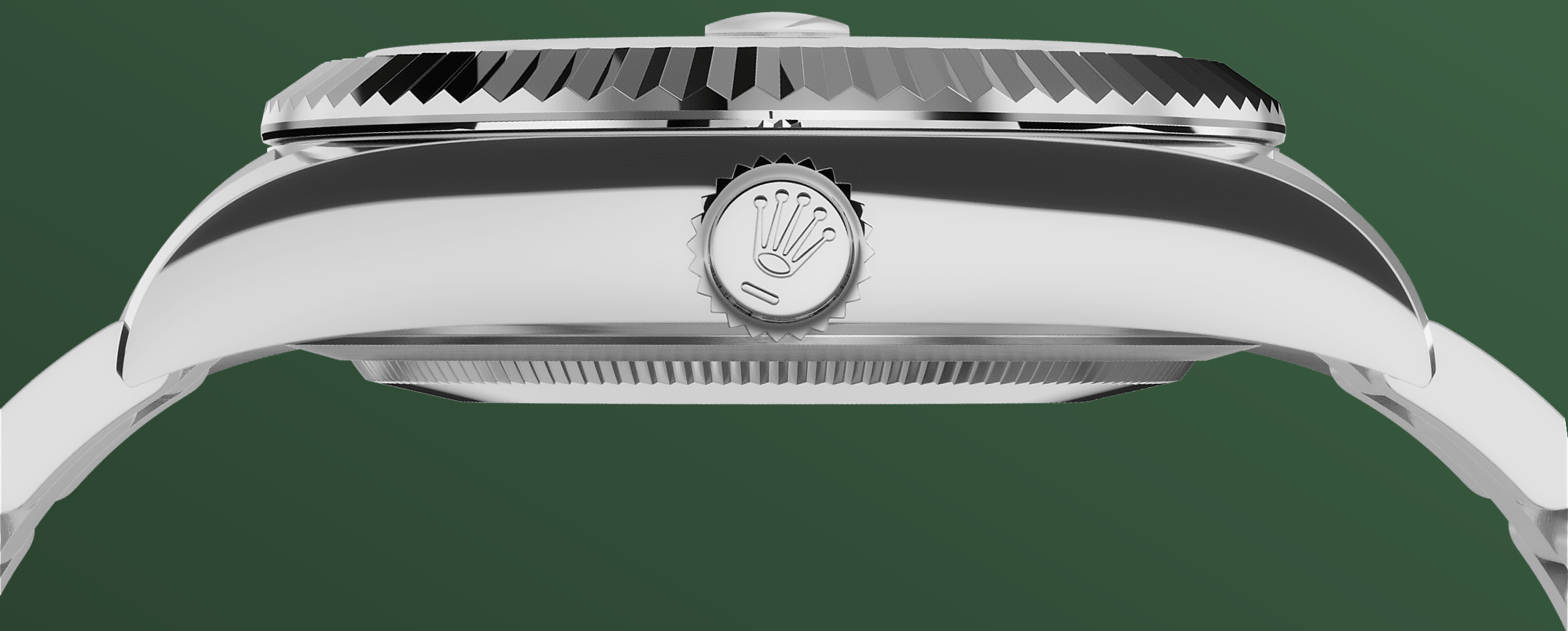
A LUNETA CANELADA

Símbolo inconfundível da Rolex

A luneta canelada é a marca de modelos exclusivos. No início, as caneluras da luneta Oyster tinham uma função utilitária: rosquear a luneta à caixa, contribuindo para a impermeabilidade do relógio.

Essas caneluras eram idênticas às caneluras do fundo do relógio, que, também para garantir impermeabilidade, era rosqueado à caixa com o auxílio de ferramentas especialmente

desenvolvidas pela Rolex. As caneluras, com o tempo, se tornaram um elemento estético, símbolo inconfundível da Rolex. Hoje, a luneta canelada é a marca de modelos exclusivos, disponíveis apenas em ouro. O Sky-Dweller dispõe de um mecanismo de interação entre a luneta giratória, a coroa e o mecanismo: o sistema Ring Command, que permite ao usuário do relógio selecionar as funções sucessivamente e regulá-las de maneira simples, rápida e segura.

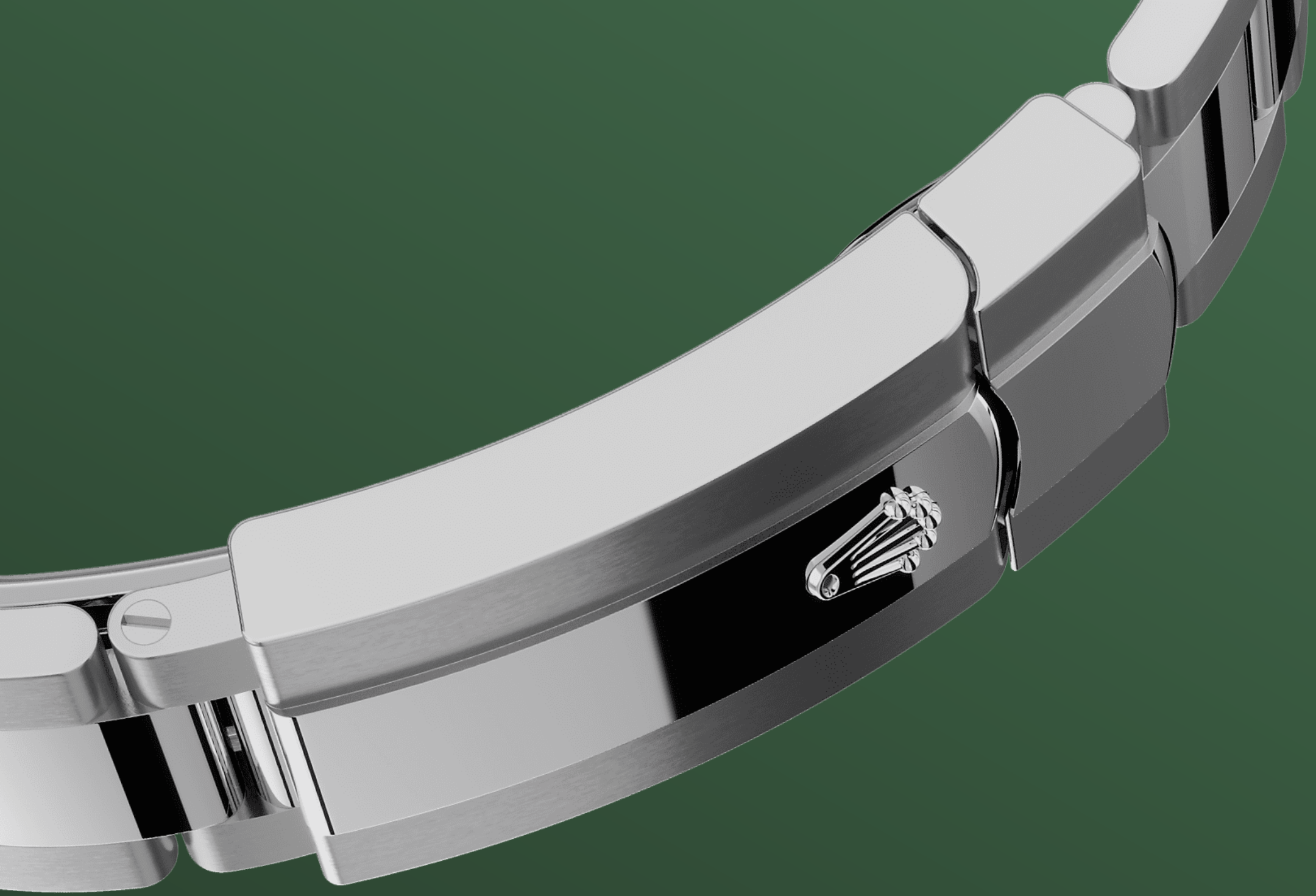


ROLESOR BRANCO

A união de dois metais

O ouro é cobiçado por seu brilho e nobreza. O aço representa confiabilidade e resistência. Juntos, eles aliam o melhor de suas propriedades.

Verdadeira assinatura da Rolex, o Rolesor está presente nos modelos Rolex desde o início dos anos 1930 e teve a sua marca registrada em 1933. É um dos principais pilares da coleção Oyster.



A PULSEIRA OYSTER

A alquimia entre forma e função

O Sky-Dweller é equipado com uma pulseira Oyster de elos maciços em aço Oystersteel, em versão Rolesor branco, ou com uma pulseira Oyster que associa aço Oystersteel e ouro amarelo, em versão Rolesor amarelo.

A pulseira Oyster está equipada com o novo sistema de fixação invisível integrado sob a luneta, o que oferece uma perfeita continuidade visual entre a pulseira e a caixa. Ela dispõe do fecho

Oysterclasp desdobrável e do sistema de extensão rápida Easylink, sistema engenhoso patenteado que permite ajustar facilmente em cerca de 5 mm o comprimento da pulseira, proporcionando maior conforto em toda e qualquer circunstância.

more technical-details

Sky-Dweller

reference 336934

model-case

type

Oyster, 42 mm, aço Oystersteel e ouro branco

diameter

42 mm

material

Rolesor branco

bezel

Canelada, Rolex Ring Command giratória bidirecional

oyster-architecture

Carrura monobloco com fundo e coroa rosqueados

winding-crown

Rosqueada, sistema de dupla impermeabilidade Twinlock

crystal

Safira resistente a arranhões, lente de aumento Cyclops sobre a data

water-resistance

À prova d'água até 100 metros

movement

type

Perpetual, mecânico, de corda automática, dois fusos horários, calendário anual

calibre

9002, *Manufacture* Rolex

precision

-2/+2 segundos por dia, após o encaixe

oscillator

Espiral Parachrom azul paramagnética. Sistema de absorção de choques Paraflex de alto desempenho

winding

Corda automática bidirecional por rotor Perpetual

power-reserve

72 horas aproximadamente

functions

Horas, minutos e segundos no centro. Exibição por disco 24 horas fora do centro. Segundo fuso horário. Calendário anual instantâneo às 3 horas com ajuste rápido da data. Exibição do mês em 12 aberturas ao redor do mostrador. Stop-seconds para ajuste preciso da hora

bracelet

type

Oyster, três fileiras de elos maciços

bracelet-material

Aço Oystersteel

clasp

Desdobrável com Oysterclasp, sistema de extensão rápida Easylink de 5 mm

dial

type

Verde-menta

details

Exibição Chromalight de alta legibilidade (luminescência azul de longa duração)

certification

type

Cronômetro Superlativo (COSC + Certificação Rolex após o encaixe do mecanismo)

explore-title

explore-text

explore-text-2

