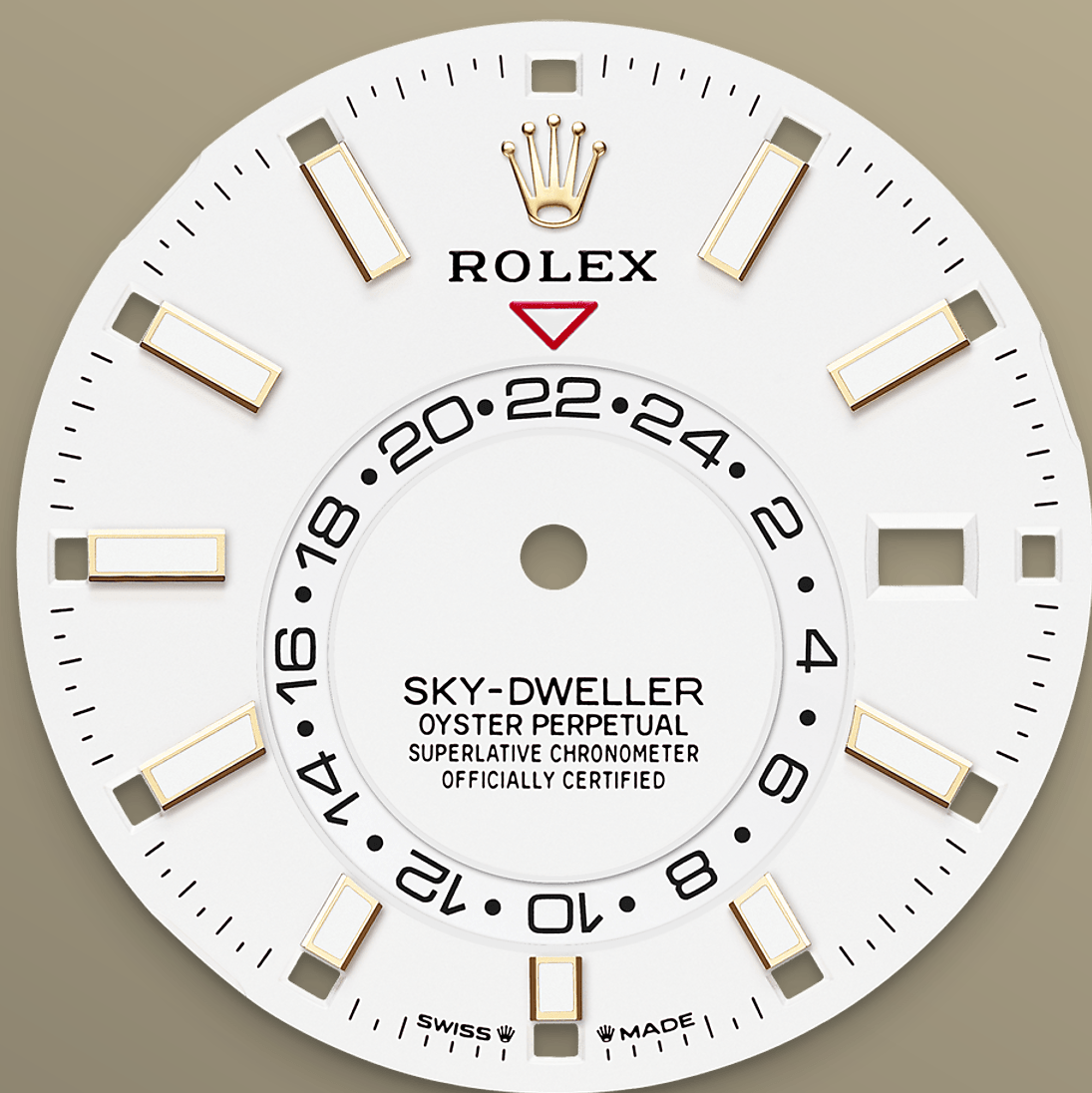




Sky-Dweller

Oyster, 42 mm, ouro amarelo

**Oyster Perpetual Sky-
Dweller em ouro
amarelo 18 quilates com
mostrador branco
intenso e pulseira
Jubilee.**



MOSTRADOR BRANCO INTENSO

Uma característica surpreendente

O triângulo vermelho invertido do mostrador aponta para a hora de referência escolhida — a hora local ou a hora do local de trabalho do viajante — na exibição 24 horas por disco sobre o mostrador. Esta exibição 24 horas distingue imediatamente as horas do dia e da noite em outros fusos horários.

Um retângulo vermelho escuro em uma das 12 janelas ao redor do mostrador indica o mês em



A LUNETTA CANELADA

Símbolo inconfundível da Rolex

A luneta canelada é a marca de modelos exclusivos. No início, as caneluras da luneta Oyster tinham uma função utilitária: rosquear a luneta à caixa, contribuindo para a impermeabilidade do relógio.

Essas caneluras eram idênticas às caneluras do fundo do relógio, que, também para garantir impermeabilidade, era rosqueado à caixa com o auxílio de ferramentas especialmente

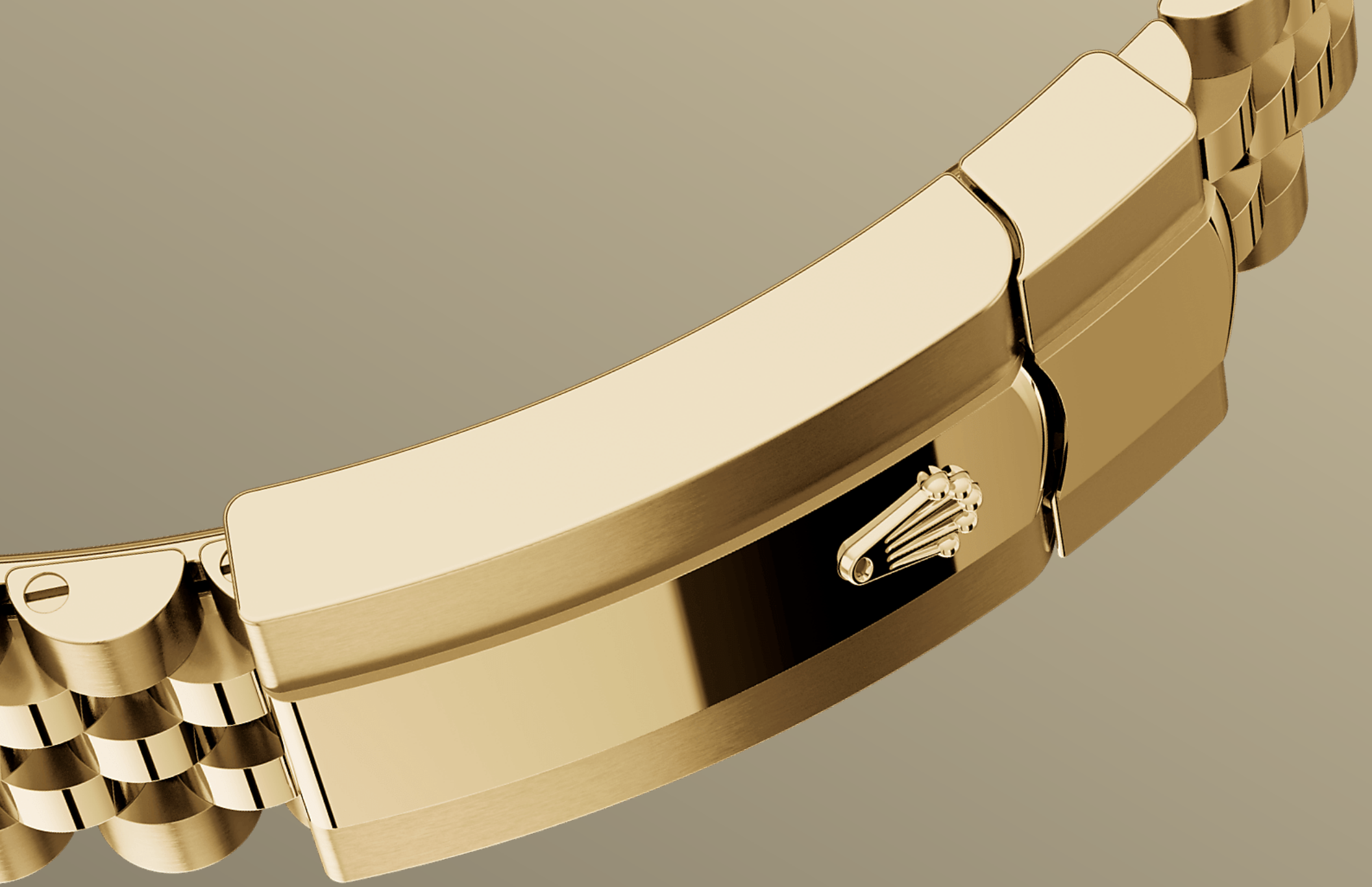


OURO AMARELO 18 QUILATES

Compromisso com a excelência

Proprietária de sua própria fundição, a Rolex possui uma excepcional capacidade de produzir ligas de ouro 18 quilates da mais alta qualidade. Conforme as proporções de prata, cobre, platina ou paládio utilizadas, são obtidos diferentes tipos de ouro 18 quilates: amarelo, rosa ou branco.

Todas as ligas são feitas com os metais mais puros, que são cuidadosamente analisados em um laboratório da própria Rolex, com o auxílio de



A PULSEIRA JUBILEE

Fluida e confortável

Fluida e confortável, essa pulseira metálica de cinco fileiras foi especialmente criada para o Oyster Perpetual Datejust, lançado em 1945.

A pulseira Jubilee dessas novas modalidades é equipada com um fecho Oysterclasp desdobrável e dispõe do sistema de extensão rápida Easylink, desenvolvido pela marca, que permite ajustar facilmente seu comprimento em cerca de 5 mm. A pulseira também apresenta inserções em cerâmica patenteadas – projetadas pela marca – que

more technical-details

Sky-Dweller

reference 336938

model-case

type

Oyster, 42 mm, ouro amarelo

diameter

42 mm

material

Ouro amarelo

bezel

Canelada, Rolex Ring Command giratória bidirecional

oyster-architecture

Carrura monobloco com fundo e coroa rosqueados

winding-crown

Rosqueada, sistema de dupla impermeabilidade Twinlock

crystal

Safira resistente a arranhões, lente de aumento Cyclops sobre a data

water-resistance

À prova d'água até 100 metros

movement

type

Perpetual, mecânico, de corda automática, dois fusos horários, calendário anual

calibre

9002, *Manufacture* Rolex

precision

-2/+2 segundos por dia, após o encaixe

oscillator

Espiral Parachrom azul paramagnética. Sistema de absorção de choques Paraflex de alto desempenho

winding

Corda automática bidirecional por rotor Perpetual

power-reserve

72 horas aproximadamente

bracelet

type

Jubilee, cinco fileiras

bracelet-material

Ouro amarelo 18 quilates

clasp

Desdobrável com Oysterclasp, sistema de extensão rápida

Easylink de 5 mm

dial

type

Branco intenso

details

Exibição Chromalight de alta legibilidade (luminescência azul de longa duração)

certification

type

Cronômetro Superlativo (COSC + Certificação Rolex após o encaixe do mecanismo)

explore-title

explore-text

explore-text-2

