



Submariner Date

Oyster, 41 mm, aço Oystersteel e ouro amarelo

**Oyster Perpetual
Submariner Date em aço
Oystersteel e ouro
amarelo com disco de
luneta Cerachrom em
cerâmica azul e
mostrador azul real com
indicadores grandes e
luminescentes.**



LUNETAS GIRATÓRIAS UNIDIRECIONAIS

Uma ferramenta subaquática

A luneta giratória do Submariner é uma função muito importante do relógio. Suas graduações de 60 minutos permitem que o mergulhador monitore com precisão e segurança o tempo de mergulho e as paradas de descompressão.

Produzida pela Rolex a partir de uma cerâmica sólida e resistente à corrosão, o disco de luneta Cerachrom é resistente a arranhões. Um *chaton* luminescente no marcador zero garante a

legibilidade, independentemente da escuridão do ambiente. A borda entalhada da luneta foi cuidadosamente projetada para oferecer excelente manuseio sob a água, mesmo com luvas.



MOSTRADOR AZUL REAL

Para legibilidade embaixo d'água

A exibição luminescente Chromalight no mostrador é uma inovação que melhora a visibilidade em ambientes escuros, um recurso essencial para mergulhadores.

Indicadores em formas simples — triângulos, círculos, retângulos —, ponteiros das horas e dos minutos de grandes dimensões facilitam a leitura e reduzem o risco de confusão no fundo do mar.

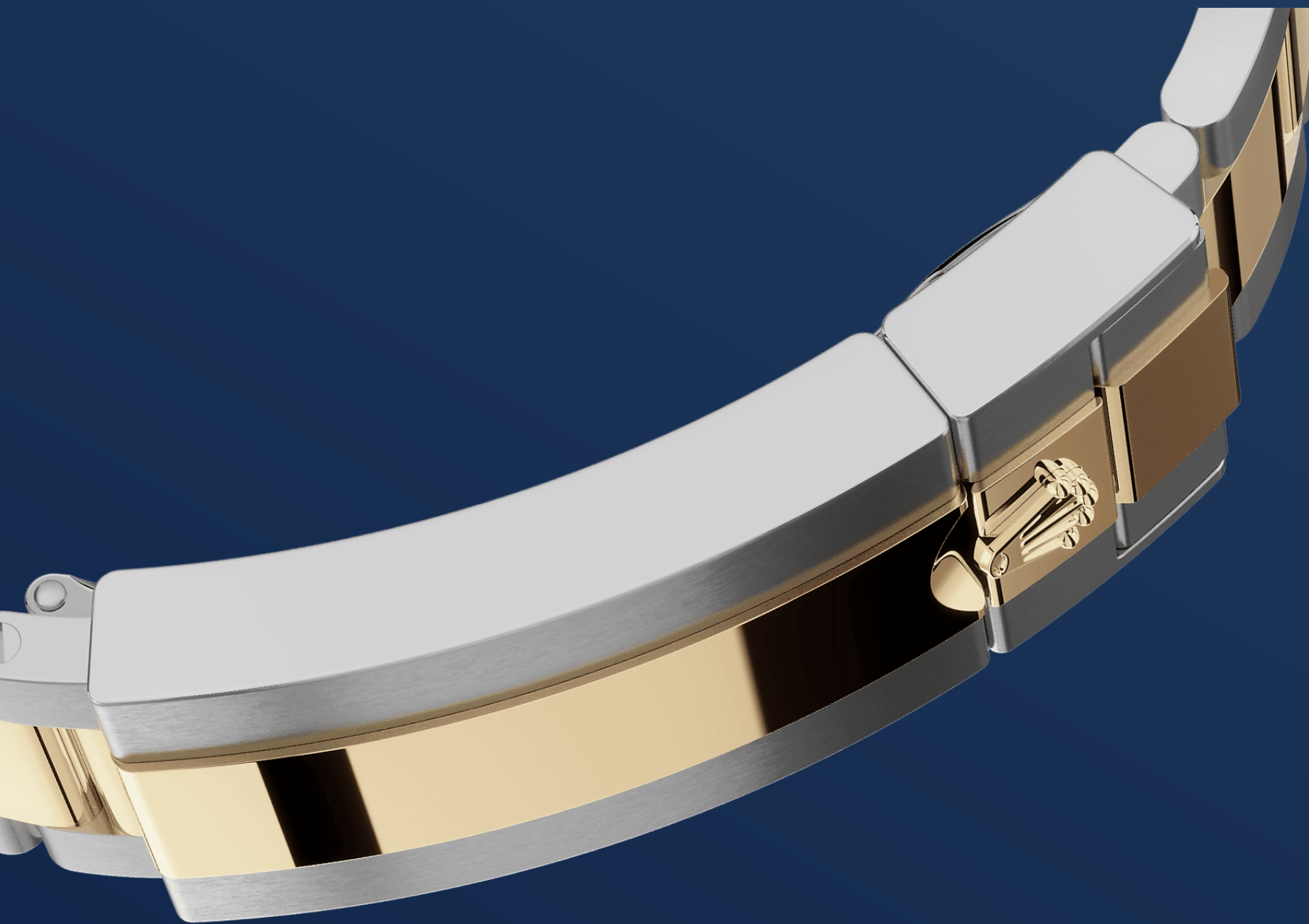


ROLESOR AMARELO

A união de dois metais

O ouro é cobiçado por seu brilho e nobreza. O aço representa confiabilidade e resistência. Juntos, eles aliam o melhor de suas propriedades.

Verdadeira assinatura da Rolex, o Rolesor está presente nos modelos Rolex desde o início dos anos 1930 e teve a sua marca registrada em 1933. É um dos principais pilares da coleção Oyster.



A PULSEIRA OYSTER

A alquimia entre forma e função

A pulseira Oyster é a perfeita alquimia entre forma e função, estética e tecnologia — concebida para ser ao mesmo tempo robusta e confortável.

Ela é equipada com o fecho Oysterlock, que impede aberturas acidentais, e o engenhoso sistema Glidelock, que permite um ajuste fino da pulseira sem a utilização de ferramentas, possibilitando seu uso confortável sobre trajes de mergulho.

more technical-details

Submariner

reference 126613LB

model-case

type

Oyster, 41 mm, aço Oystersteel e ouro amarelo

diameter

41 mm

material

Rolesor amarelo

bezel

Luneta giratória unidirecional graduada 60 minutos, com disco de cerâmica azul Cerachrom resistente a arranhões, algarismos e graduações revestidos de ouro

oyster-architecture

Carrura monobloco com fundo e coroa rosqueados

winding-crown

Rosqueada, sistema de tripla impermeabilidade Triplock

crystal

Safira resistente a arranhões, lente de aumento Cyclops sobre a data

water-resistance

À prova d'água até 300 metros

movement

type

Perpetual, mecânico, de corda automática

calibre

3235, *Manufacture* Rolex

precision

-2/+2 segundos por dia, após o encaixe

oscillator

Espiral Parachrom azul paramagnética. Sistema de absorção de choques Paraflex de alto desempenho

winding

Corde automática bidirecional por rotor Perpetual

power-reserve

70 horas aproximadamente

functions

Horas, minutos e segundos no centro. Data com mudança instantânea, ajuste rápido. Stop-seconds para ajuste preciso da hora

bracelet

type

Oyster, três fileiras de elos maciços

bracelet-material

Rolesor amarelo – combinação de aço Oystersteel e ouro amarelo

clasp

Oysterlock, desdobrável com dispositivo de segurança, sistema de extensão Rolex Glidelock

dial

type

Azul real

details

Exibição Chromalight de alta legibilidade (luminescência azul de longa duração)

certification

type

Cronômetro Superlativo (COSC + Certificação Rolex após o encaixe do mecanismo)

explore-title

explore-text

explore-text-2

