



# Yacht-Master 40

Oyster, 40 mm, aço Oystersteel e platina

**Oyster Perpetual Yacht-  
Master 40 em aço  
Oystersteel e platina  
com pulseira Oyster.**



LUNETE GIRATÓRIA BIDIRECIONAL

## Cronometrar a distância

A luneta giratória bidirecional graduada 60 minutos do Yacht-Master é fabricada inteiramente em metal precioso ou munida de um disco Cerachrom em cerâmica de alta tecnologia. Os algarismos e as graduações polidos em relevo destacam-se sobre um fundo fosco com acabamento jateado.

Esta luneta funcional permite ao usuário calcular, por exemplo, o tempo de navegação entre duas boias e é também um componente essencial da inconfundível identidade visual do modelo.



MOSTRADOR ARDÓSIA

## Excelente legibilidade

Como todos os relógios profissionais da Rolex, o Yacht-Master 40 oferece excelente legibilidade em todas as situações, especialmente no escuro, graças à sua exibição Chromalight.

Os ponteiros de grandes dimensões e os marcadores de horas em formas simples – triângulos, círculos, retângulos – são preenchidos com material luminescente de longa duração.



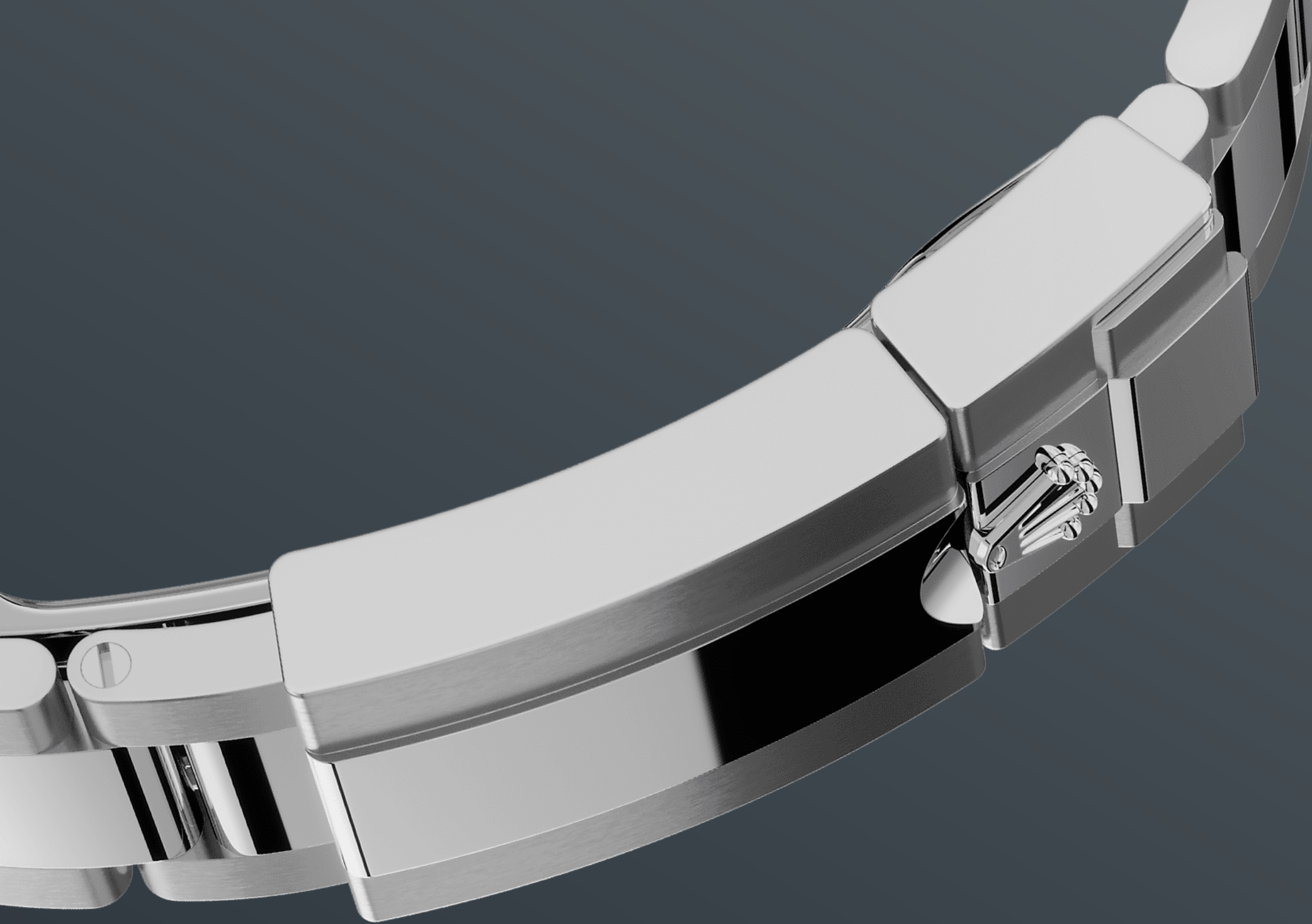
ROLESIUM

## Uma combinação lendária

Muitos relógios Rolex estão disponíveis em versão Rolesor (a lendária combinação de ouro amarelo, branco ou ouro Everose e aço), mas o Rolesium é uma criação específica para o Yacht-Master.

Embora a caixa e a pulseira sejam em aço Oystersteel maciço, a luneta das modalidades em versão Rolesium é feita em platina, proporcionando uma coloração branco-prateada e

uma luminosidade vibrante, para uma  
inconfundível percepção de luxo.



A PULSEIRA OYSTER

## A alquimia entre forma e função

A pulseira Oyster é a perfeita alquimia entre forma e função, estética e tecnologia — concebida para ser ao mesmo tempo robusta e confortável. Ela é equipada com o fecho desdobrável Oysterlock, que impede aberturas acidentais, e o sistema de extensão rápida Easylink, outra exclusividade da Rolex.

Este engenhoso sistema permite ajustar facilmente em cerca de 5 mm o comprimento da





# more technical-details

## Yacht-Master

reference 126622

### model-case

---

#### type

Oyster, 40 mm, aço Oystersteel e platina

#### diameter

40 mm

#### material

Rolesium

#### bezel

Luneta giratória bidirecional em platina graduada 60 minutos com numerais em relevo

#### oyster-architecture

Carrura monobloco com fundo e coroa rosqueados

#### winding-crown

Rosqueada, sistema de tripla impermeabilidade Triplock

#### crystal

Safira resistente a arranhões, lente de aumento Cyclops sobre a data

#### water-resistance

À prova d'água até 100 metros

### movement

---

#### type

Perpetual, mecânico, de corda automática

#### calibre

3235, *Manufacture* Rolex

#### precision

-2/+2 segundos por dia, após o encaixe

#### oscillator

Espiral Parachrom azul paramagnética. Sistema de absorção de choques Paraflex de alto desempenho

**winding**

Corda automática bidirecional por rotor Perpetual

**power-reserve**

70 horas aproximadamente

**functions**

Horas, minutos e segundos no centro. Data com mudança instantânea, ajuste rápido. Stop-seconds para ajuste preciso da hora

## bracelet

---

**type**

Oyster, três fileiras de elos maciços

**bracelet-material**

Aço Oystersteel

**clasp**

Oysterlock, desdobrável com dispositivo de segurança, sistema de extensão rápida Easylink de 5 mm

## dial

---

**type**

Ardósia

**details**

Exibição Chromalight de alta legibilidade (luminescência azul de longa duração)

## certification

---

**type**

Cronômetro Superlativo (COSC + Certificação Rolex após o encaixe do mecanismo)

# explore-title

**explore-text**

explore-text-2

