



# Cosmograph Daytona

Oyster, 40 mm, Oystersteel

**Oyster Perpetual  
Cosmograph Daytona din  
Oystersteel cu alb cadran  
◆i inele de contor  
contrastante. Modelul  
integrează Oyster o  
bră◆ară ◆i  
un Cerachrom negru bezel  
cu scală tahimetrică.**



Scala tahimetrică

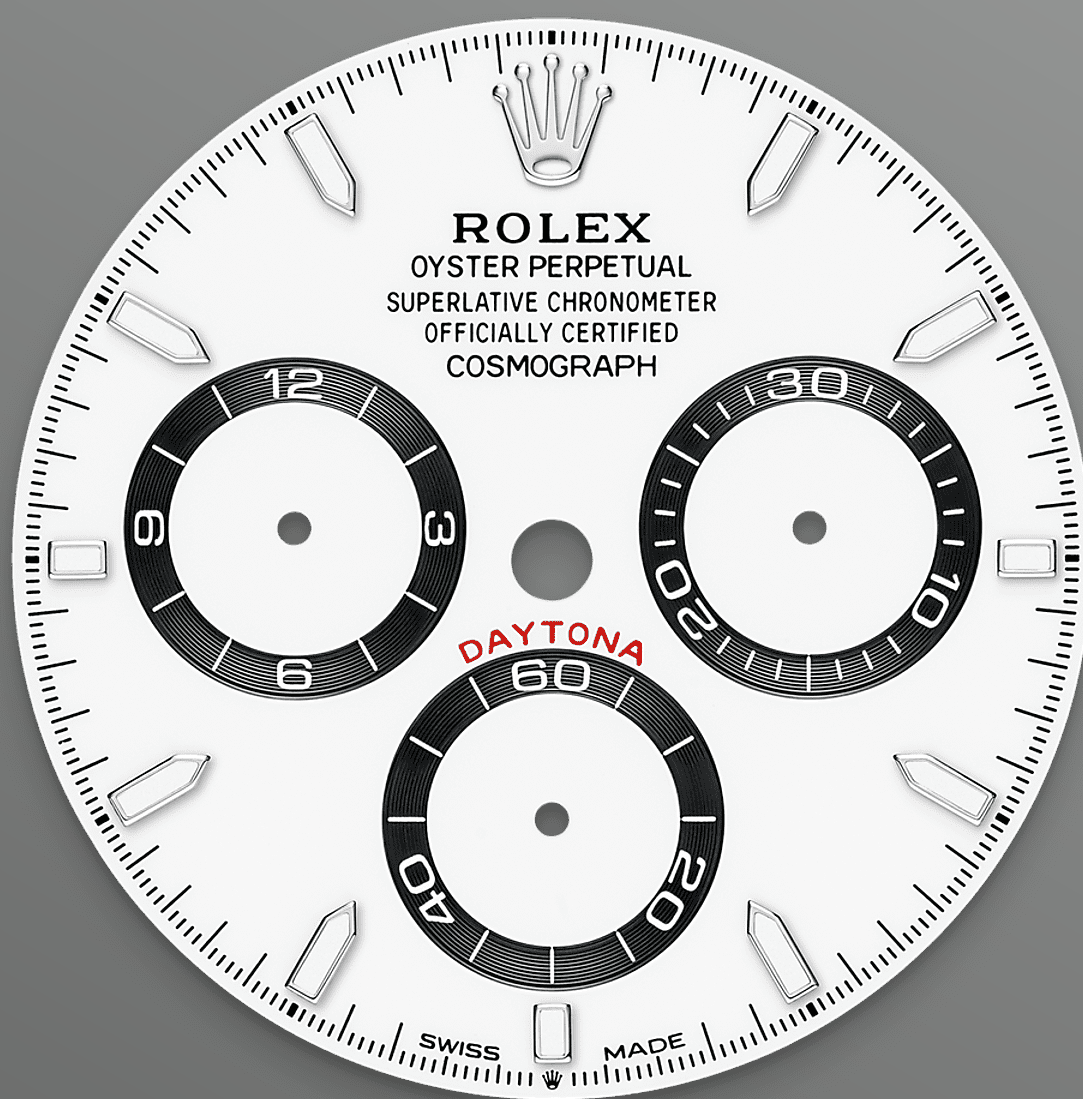
## Cronograf de înaltă performanță

O parte esențială a identității modelului este bezelul graturat cu scală tahimetrică pentru măsurarea vitezelor medii de până la 400 de mile sau kilometri pe oră.

Combinând tehnologia înaltă cu aspectul lucios, bezelul negru este o reminiscență a modelului din 1965 care avea montată o inserție de bezel negru din Plexiglas.

Bezelul monobloc Cerachrom din ceramică de înaltă tehnologie oferă o serie de avantaje: este rezistent la coroziune, rezistent la zgârieturi și culoarea nu este

afectată de razele UV. Acest bezel extrem de durabil oferă, de asemenea, o scală tahimetrică excepțional de vizibilă datorită acoperirii unui strat subțire de platină pe cifre și gradajii prin procedeul PVD (Physical Vapour Deposition). Bezelul monobloc Cerachrom este fabricat dintr-o singură bucată și susținut cu fermitate la locul său cristalul, pe carcasa mediană, asigurând impermeabilitatea.



Cadran alb

## Cu contoare de cronograf

Cadranul acestui model alb cu contoare spiralate adăpostește marcaje orare aplicate din aur și indicatoare din Chromalight, un material luminescent extrem de clar.

Cadranul permite piloților să monitorizeze cu precizie și fără greș timpii pe circuit și tactica.

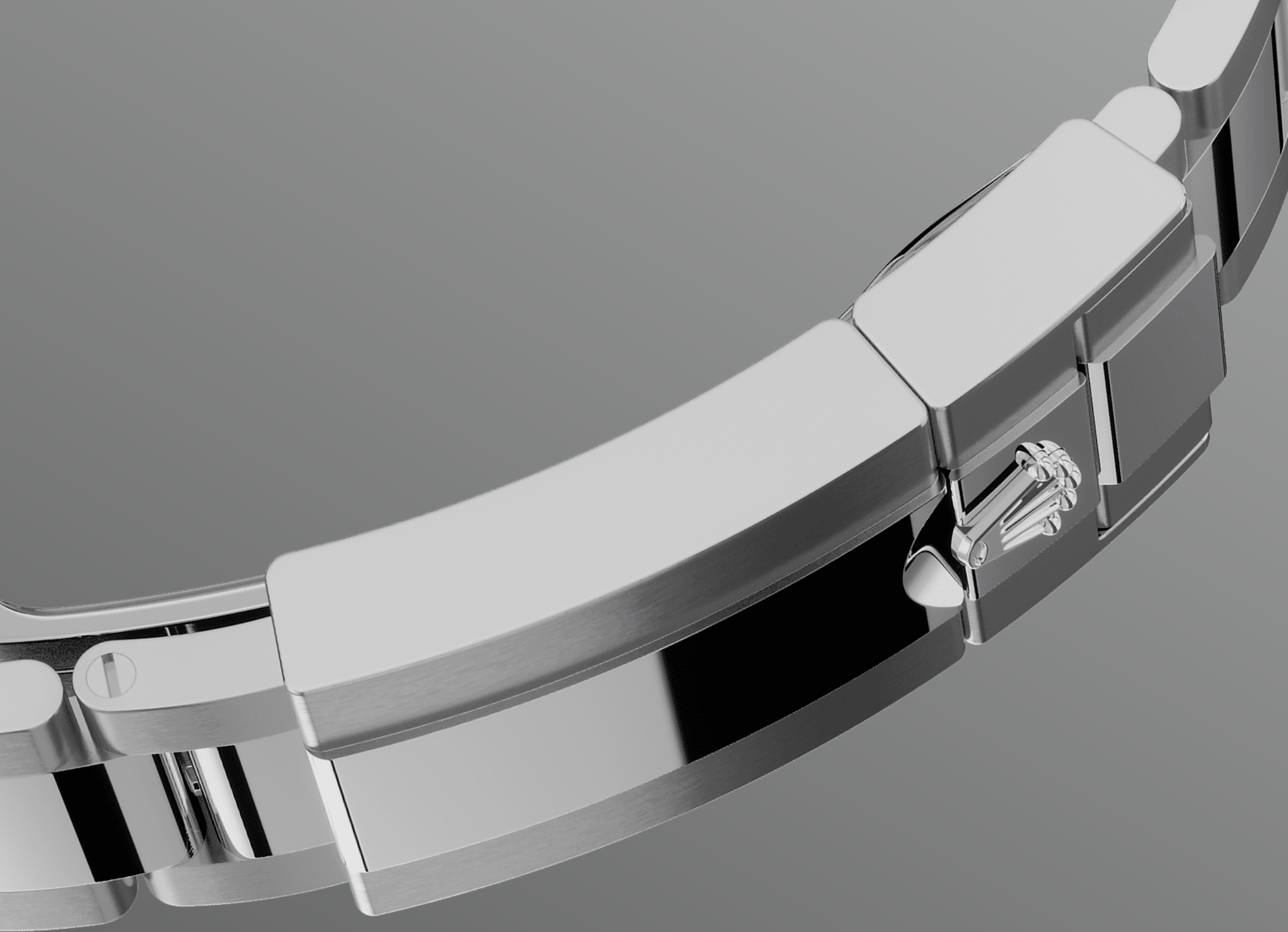


Oystersteel

## Extrem de rezistent la coroziune

Rolex folosește Oystersteel pentru carcasele ceasurilor sale din oțel. Dezvoltat special de brand, Oystersteel aparține oțelului de tip 904L, aliajul cel mai utilizat în înalta tehnologie și în industriile aerospațială și chimică, în care rezistența maximă la corodare este esențială.

Oystersteel este extrem de rezistent, oferă un finisaj excepțional după lăcuire și își menține frumusețea chiar și în cele mai dificile medii.



Bră◊ara Oyster

# Alchimie între formă ◊i func◊ie

Designul, dezvoltarea ◊i produc◊ia bră◊ărilor ◊i cataramelor de siguran◊ă Rolex, precum ◊i testele riguroase la care sunt supuse implică tehnologie avansată înaltă. ◊i, la fel ca toate componentele ceasului, verificările estetice realizate vizual garantează frumuse◊ea impecabilă.

Bră◊ara Oyster este o alchimie perfectă între formă ◊i func◊ie. Introdusă prima dată la sfâr◊itul anilor 1930, această bră◊ară metalică deosebit de robustă ◊i





# Mai multe detalii tehnice

## Cosmograph Daytona

Referință 126500LN

### Carcasa modelului

---

#### Tip

Oyster, 40 mm, Oystersteel

#### Diametru

40 mm

#### Material

Oystersteel

#### Bezel

Bezel negru monobloc din Cerachrom, în ceramică, cu scală tahimetrică turnată

#### Arhitectura Oyster

Carcasă centrală monobloc, capacul carcasei înfiletabil și remontoar

#### Remontoar

Sistem Triplock pentru triplă impermeabilizare, înfiletabil

#### Cristal

Safir rezistent la zgârieturi

#### Rezistență la apă

Impermeabil până la 100 de metri / 330 de picioare

### Mecanism

---

#### Tip

Cronograf mecanic perpetuu, automatic

#### Calibru

4131, fabricat de Rolex

#### Precizie

-2/+2 sec/zi, după încapsulare

#### Oscilator

Arc balansier paramagnetic, albastru, din Parachrom. Amortizoare de șocuri Paraflex, de înaltă performanță

#### Întoarcere

Bidirecțional, cu întoarcere automată prin intermediul Rotorul perpetuu

## Rezervă de energie

Aproximativ 72 de ore

## Brățară

---

### Tip

Oyster, zale robuste din trei piese

### Materialul brății

Oystersteel

### Sistem de închidere

Sistem pliabil Oysterlock de închidere de siguranță, cu ză prelungitoare Easylink de 5 mm pentru purtare confortabilă

## Cadran

---

### Tip

Inele de contor, alb și negru

### Detalii

Afișaj Chromalight extrem de vizibil, cu luminiscență albastră de lungă durată


## Certificare

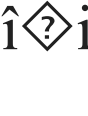
---

### Tip

Superlative Chronometer (COSC + certificare Rolex după încapsulare)

# Explora i descoperi i mai multe pe **Rolex.com**

**Toate drepturile de proprietate intelectuală, cum ar fi mărcile comerciale, mărcile de servicii, denumirile comerciale, designurile  i drepturile de autor sunt rezervate.**

Nimic din ceea ce conține acest site web nu poate fi reprodus fără permisiune scrisă. Rolex  i rezervă dreptul de a modifica, în orice moment, modelele prezentate pe acest site web.

