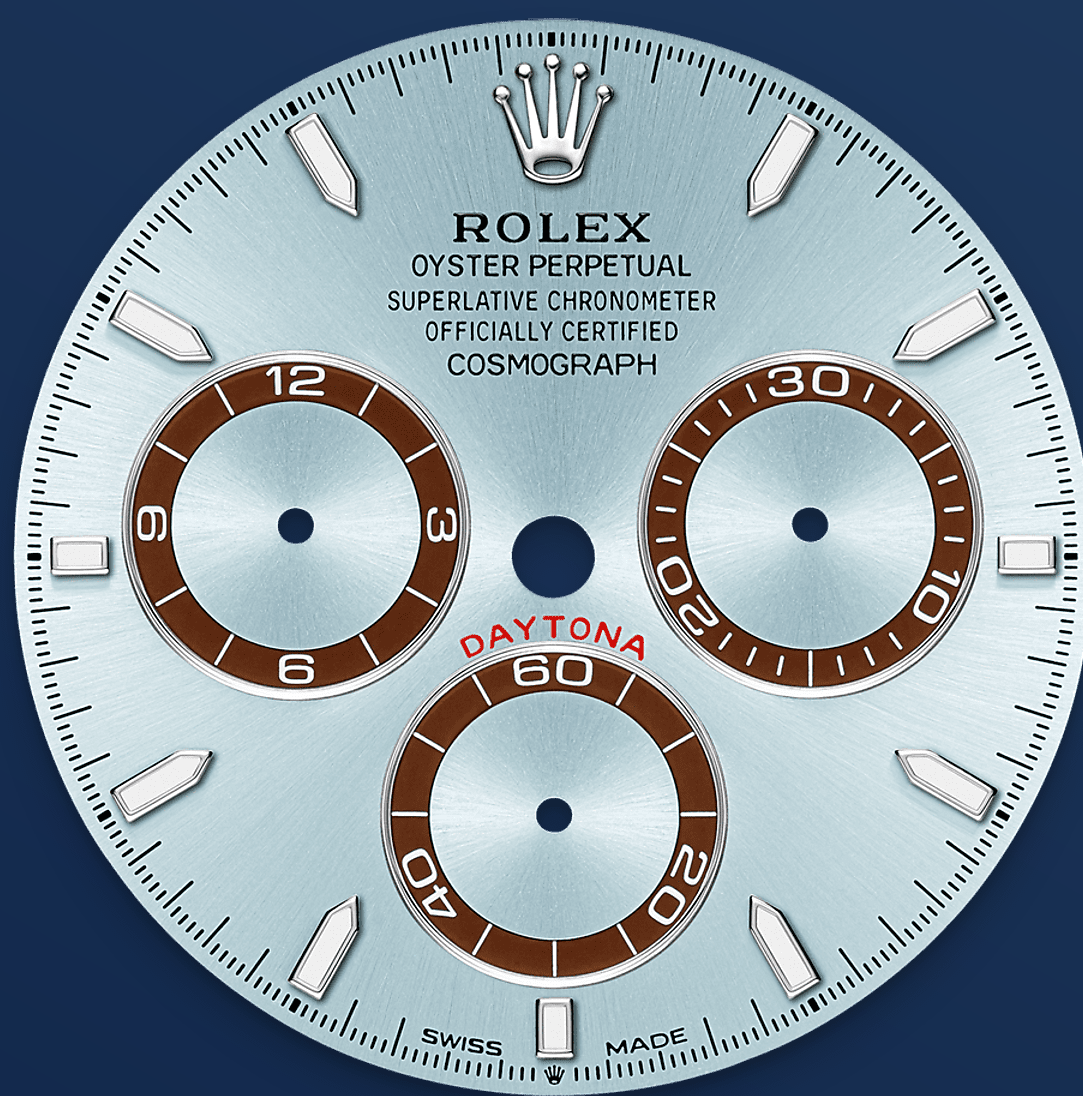




Cosmograph Daytona

Oyster, 40 mm, platină

**Oyster Perpetual
Cosmograph Daytona
din Platină cu albastru
„gheață” cadran și inele
de contor contrastante.
Modelul
integrează Oyster o
brățară și un Cerachrom
castaniu bezel cu scală
tahimetrică.**

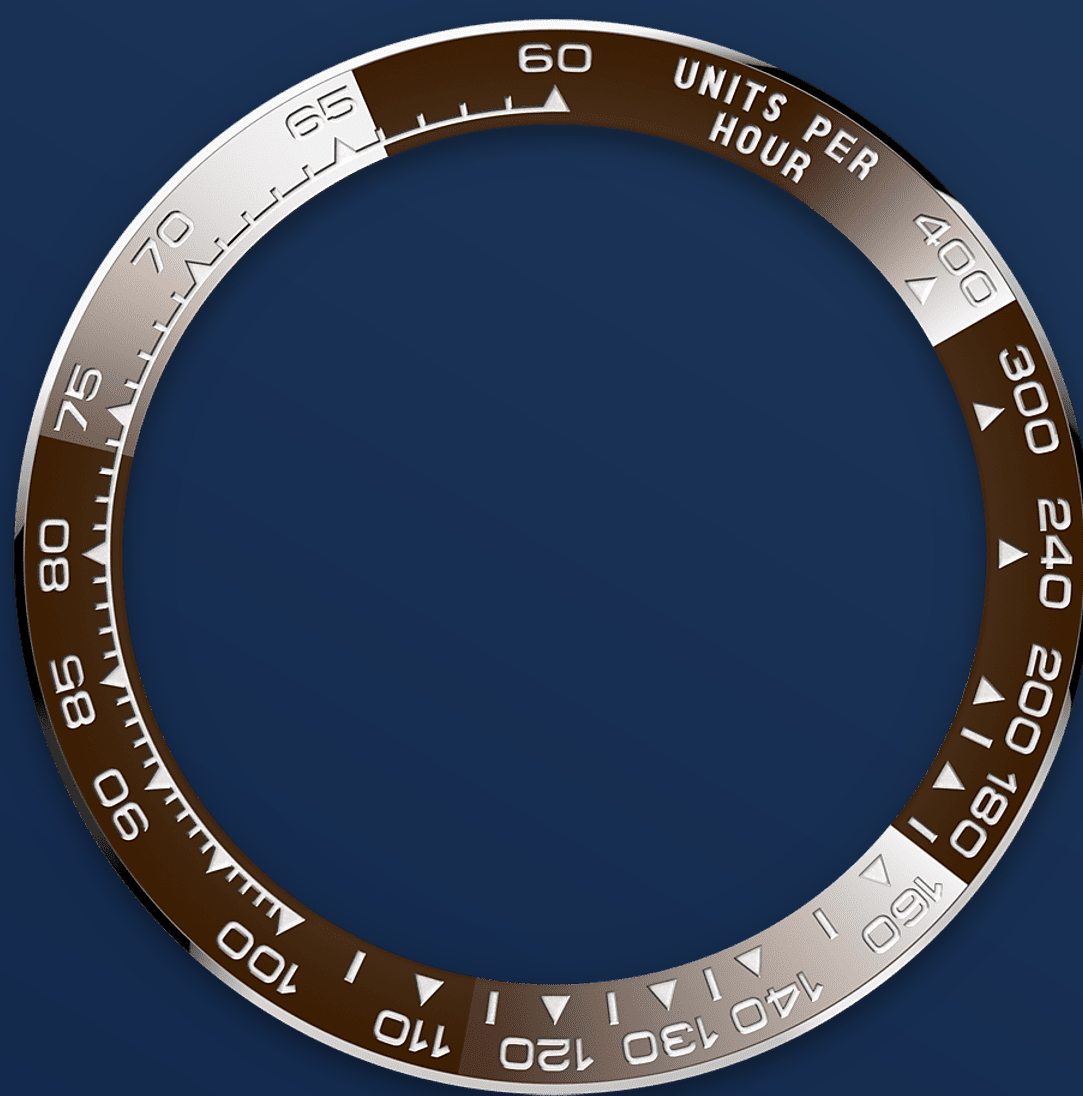


CADRAN ALBASTRU „GHEAȚĂ”

Cu contoare de cronograf

Acest model integrează albastru „gheață” un cadran cu marcaje orare acoperite prin pulverizare, indexuri orare cu ornament aplicat din aur de 18 carate și ace cu afișaj Chromalight, un material luminescent extrem de vizibil.

Cadranul permite piloților să-și monitorizeze cu precizie și fără greș timpii pe circuit și tactica.



SCALA TAHIMETRICĂ

Cronograf de înaltă performanță

O parte esențială a identității modelului este bezelul graturat cu scală tahimetrică pentru măsurarea vitezelor medii de până la 400 de mile sau kilometri pe oră. Bezelul monobloc Cerachrom din ceramică de înaltă tehnologie oferă o serie de avantaje: este rezistent la coroziune, rezistent la zgârieturi și culoarea nu este afectată de razele UV.

Acest bezel extrem de durabil oferă, de asemenea, o scală tahimetrică excepțional de vizibilă datorită acoperirii unui strat subțire de platină pe cifre și gradații prin procedeul PVD (Physical Vapour Deposition). Bezelul monobloc Cerachrom este fabricat dintr-o singură bucată și susține cu fermitate la locul său cristalul, pe carcasa mediană, asigurând impermeabilitatea.



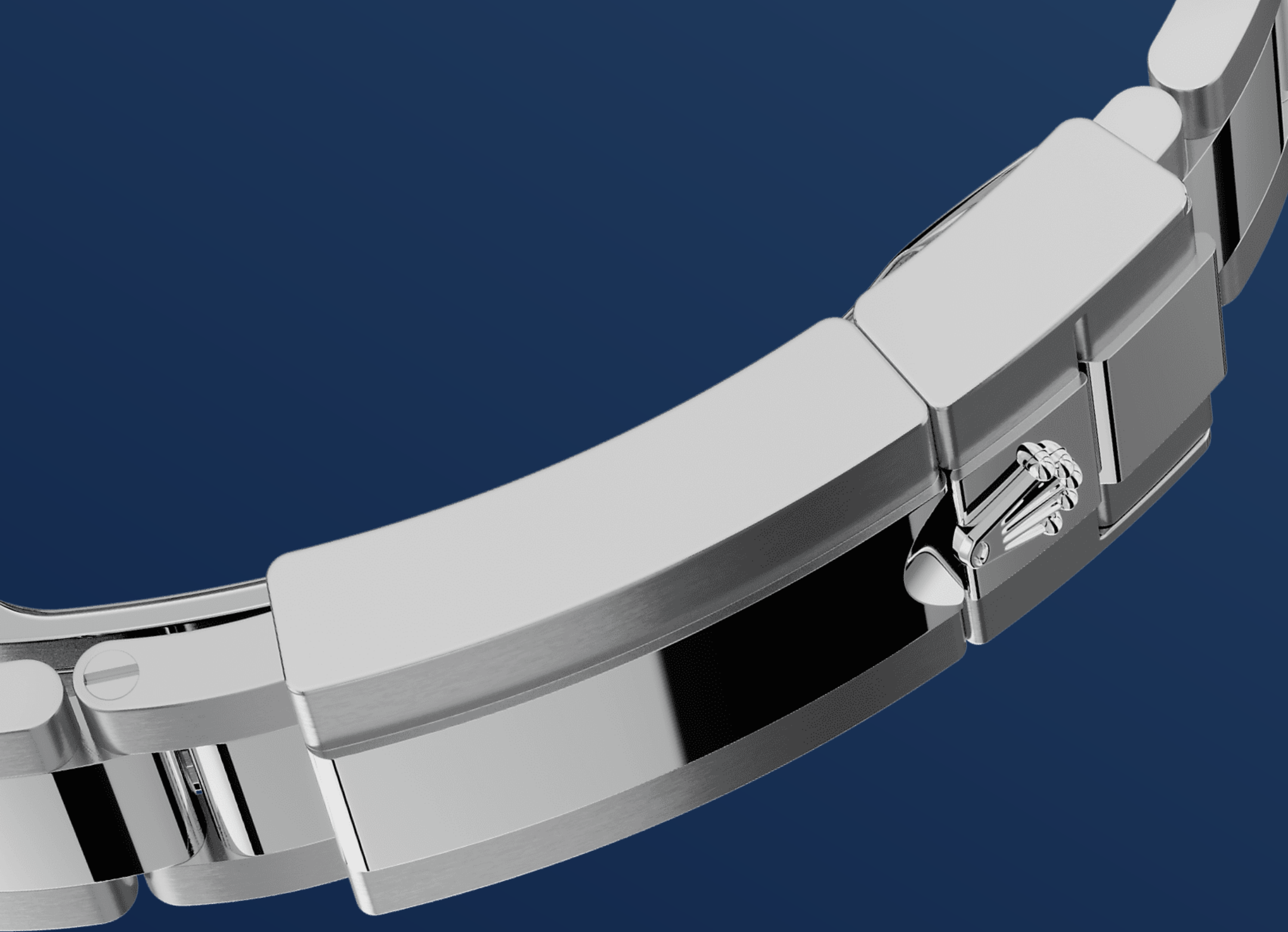
PLATINĂ

Cel mai nobil dintre metale

Rară și prețioasă, platina este remarcabilă prin intensitatea albului său argintiu și prin luminozitatea vibrantă. Este printre cele mai dense și mai grele metale din lume, distingându-se prin proprietățile chimice și fizice unice, cum ar fi excepționala rezistență la corodare.

În mod paradoxal, este de asemenea moale, elastică și foarte maleabilă, ceea ce face confecționarea și finisarea extrem de dificile,

necesitând un grad extrem de înalt de competență. Rolex folosește întotdeauna platină 950, un aliaj cu 950‰ (miimi) platină, minuțios meșteșugită cu mijloace proprii de finii metalurgiști ai Rolex. Cele mai nobile metale, pentru cele mai fine ceasuri.



BRĂȚARA OYSTER

Alchimie între formă și funcție

Designul, dezvoltarea și producția brățărilor și cataramelor de siguranță Rolex, precum și testele riguroase la care sunt supuse implică tehnologie avansată înaltă. Și, la fel ca toate componentele ceasului, verificările estetice realizate vizual garantează frumusețea impecabilă.

Brățara Oyster este o alchimie perfectă între formă și funcție. Introdusă prima dată la sfârșitul anilor 1930, această brățară metalică deosebit de

robustă și confortabilă, cu zalele sale largi și plate, alcătuite din trei piese rămâne brățara universală din colecția Oyster.

Mai multe detalii tehnice Cosmograph Daytona

Referință 126506

Carcasa modelului

Tip

Oyster, 40 mm, platină

Diametru

40 mm

Material

platină

Bezel

Monobloc Cerachrom castaniu în ceramică, cu gradații și cifre turnate

Arhitectura Oyster

Carcasă centrală monobloc, capacul carcasei înfiletabil și remontoar

Remontoar

Sistem Triplock pentru triplă impermeabilizare, înfiletabil

Cristal

Safir rezistent la zgârieturi

Rezistență la apă

Impermeabil până la 100 de metri / 330 de picioare

Mecanism

Tip

Cronograf mecanic perpetuu, automatic

Calibru

4131, fabricat de Rolex

Precizie

-2/+2 sec/zi, după încapsulare

Oscilator

Arc balansier paramagnetic, albastru, din Parachrom. Amortizoare de șocuri Paraflex, de înaltă performanță

Întoarcere

Bidirecțional, cu întoarcere automată prin intermediul Rotorul perpetuu

Rezervă de energie

Aproximativ 72 de ore

Brățară

Tip

Oyster, zale robuste din trei piese

Materialul brățării

Platină

Sistem de închidere

Sistem pliabil Oysterlock de închidere de siguranță, cu za prelungitoare Easylink de 5 mm pentru purtare confortabilă

Cadran

Tip

Inele de contor albastru „gheață”, castanii

Detalii

Afișaj Chromalight extrem de vizibil, cu luminiscentă albastră de lungă durată

Certificare

Tip

Superlative Chronometer (COSC + certificare Rolex după încapsulare)

Explorați și descoperiți mai multe pe Rolex.com

Toate drepturile de proprietate intelectuală, cum ar fi mărcile comerciale, mărcile de servicii, denumirile comerciale, designurile și drepturile de autor sunt rezervate.

Nimic din ceea ce conține acest site web nu poate fi reprodus fără permisiune scrisă. Rolex își rezervă dreptul de a modifica, în orice moment, modelele prezentate pe acest site web.

