



Datejust 36

Oyster, 36 mm, Oystersteel și aur galben

**Acest Oyster Perpetual
Datejust 36 din
Oystersteel și aur
galben integrează un
cadran ardezie și
brățară Jubilee.**



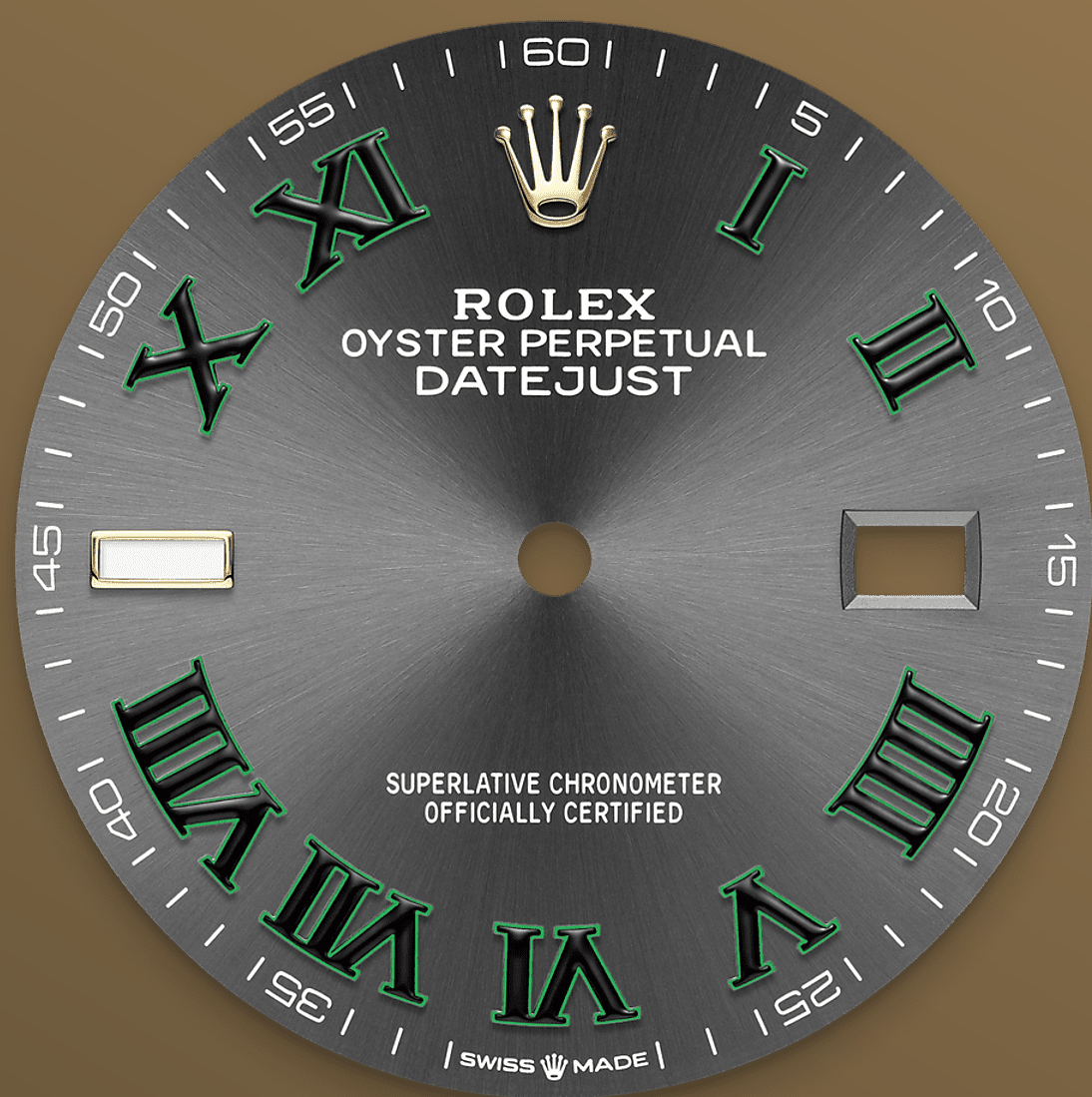
BEZEL CANELAT

O semnătură Rolex

Bezelul canelat Rolex este o marcă a distincției. La origine, canelarea bezelului Oyster a avut un scop funcțional: a servit la înșurubarea bezelului pe carcasă, ajutând la asigurarea impermeabilității ceasului.

A fost prin urmare identic cu canelarea capacului carcasei, care era și ea înșurubată pe carcasă pentru impermeabilitate, folosind instrumente specifice Rolex. În timp, canelarea a devenit element estetic, o caracteristică originală

semnătura Rolex. Astăzi, bezelul canelat este o
marcă a distincției, din aur la acest Datejust 36.



CADRAN ARDEZIE

O tehnică de ceasornicărie

Finisajul de raze de soare creează reflexii delicate de lumină pe multe cadrane din colecția Oyster Perpetual. Acesta este obținut prin utilizarea tehnicilor măiestre de periere care creează caneluri mergând spre exterior dinspre centrul cadranelor.

Lumina este difuzată uniform de-a lungul fiecărei gravări, creând o strălucire subtilă caracteristică ce se deplasează în funcție de poziția încheieturii.

După terminarea finisajului de raze de soare, se aplică culoarea cadranelor folosind procedeul PVD (Physical Vapour Deposition) sau electroplacarea. Un strat subțire de lac asigură cadranelor aspectul final.

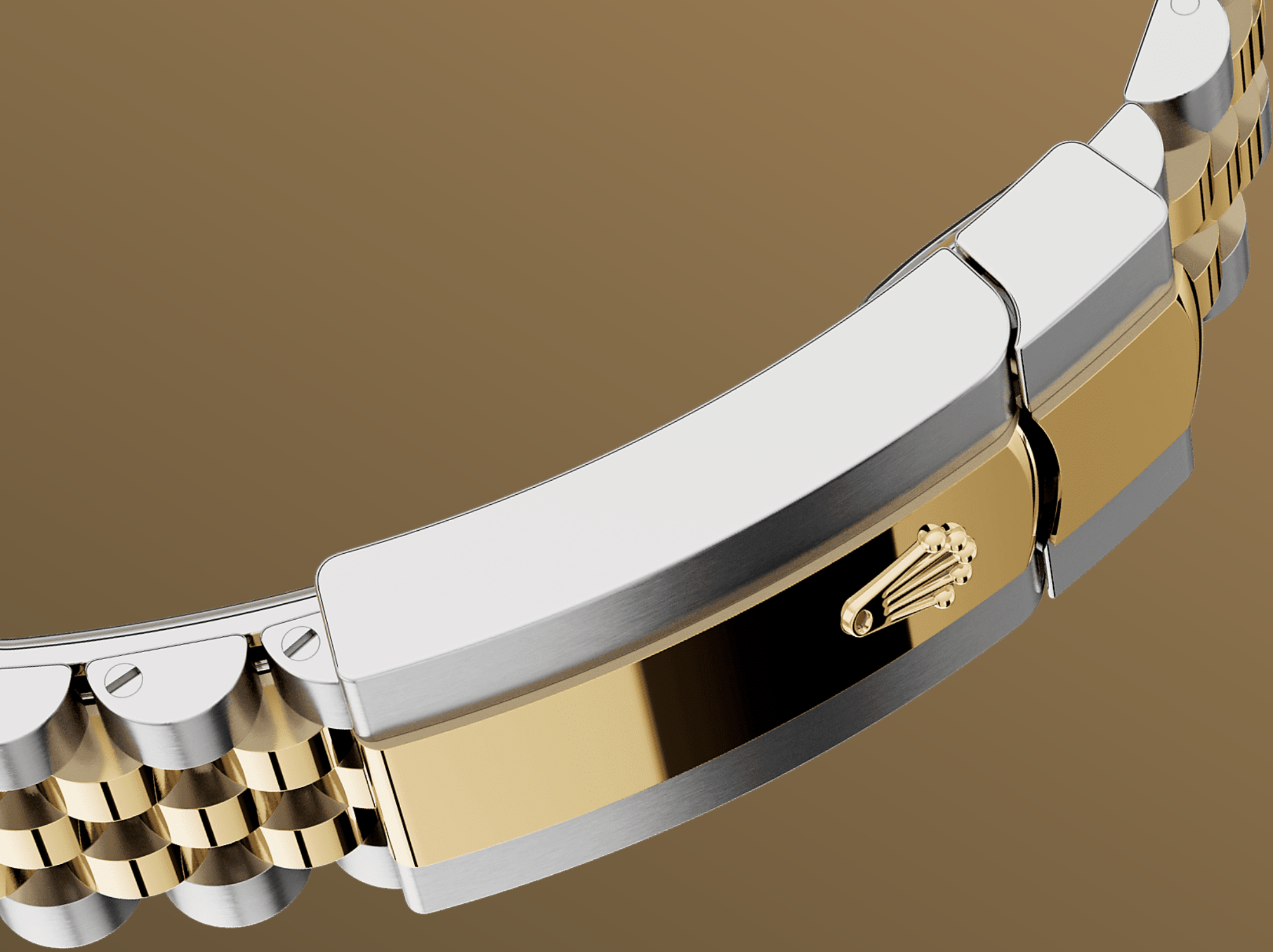


ROLESOR GALBEN

O întâlnire între două metale

Aurul este dorit pentru luciul și noblețea sa. Oțelul ranforcează puterea și fiabilitatea. Împreună, combină armonios cele mai bune proprietăți.

Constituind o adevărată semnătură Rolex, Rolesor a fost prezent la modelele Rolex chiar de la începutul anilor 1930 și a fost marcă înregistrată ca nume din 1933. Este unul dintre pilonii de seamă ai colecției Oyster.



BRĂȚARA JUBILEE

Suplă și confortabilă

Designul, dezvoltarea și producția brățărilor și cataramelor de siguranță Rolex, precum și testele riguroase la care sunt supuse implică tehnologie avansată înaltă.

Și, la fel ca toate componentele ceasului, verificările estetice realizate vizual garantează frumusețea impecabilă. Jubilee, o brățară suplă și confortabilă din cinci piese din metal, a fost concepută și fabricată special pentru lansarea Oyster Perpetual Datejust în 1945.

Mai multe detalii tehnice Datejust

Referință 126233

Carcasa modelului

Tip

Oyster, 36 mm, Oystersteel și aur galben

Diametru

36 mm

Material

Oystersteel și aur galben

Bezel

Canelat

Arhitectura Oyster

Carcasă centrală monobloc, capacul carcasei înfiletabil și remontoar

Remontoar

Sistem Twinlock pentru dublă impermeabilizare, înfiletabil

Cristal

Safir rezistent la zgârieturi, lentile Cyclops peste dată

Rezistență la apă

Impermeabil până la 100 de metri / 330 de picioare

Mecanism

Tip

Perpetuu, mecanic, cu întoarcere automată

Calibru

3235, Fabricat de Rolex

Precizie

-2/+2 sec/zi, după încapsulare

Oscilator

Arc balansier paramagnetic, albastru, din Parachrom.

Amortizoare de șocuri Paraflex, de înaltă performanță

Întoarcere

Bidirecțional, cu întoarcere automată prin intermediul Rotorul perpetuu

Rezervă de energie

Aproximativ 70 de ore

Funcții

Ace centrale pentru oră, minut și secundă. Dată instantanee, cu configurare rapidă. Oprirea secundelor, pentru configurarea precisă a orei.

Brățară

Tip

Jubilee, zale din cinci piese

Materialul brățării

Rolesor galben - combinație Oystersteel și aur galben

Sistem de închidere

Cataramă Oysterclasp pliabilă, cu za prelungitoare Easylink 5 mm pentru purtare confortabilă

Cadran

Tip

Ardezie

Detalii

Afișaj Chromalight extrem de vizibil, cu luminiscentă albastră de lungă durată

Certificare

Tip

Superlative Chronometer (COSC + certificare Rolex după încapsulare)

Explorați și descoperiți mai multe pe Rolex.com

Toate drepturile de proprietate intelectuală, cum ar fi mărcile comerciale, mărcile de servicii, denumirile comerciale, designurile și drepturile de autor sunt rezervate.

Nimic din ceea ce conține acest site web nu poate fi reprodus fără permisiune scrisă. Rolex își rezervă dreptul de a modifica, în orice moment, modelele prezentate pe acest site web.

