



# Datejust 36

Oyster, 36 mm, Oystersteel și aur alb

**Acest Oyster Perpetual  
Datejust 36 din  
Oystersteel și aur alb  
integrează un cadran set  
albastru deschis de  
diamante și brățară  
Jubilee.**



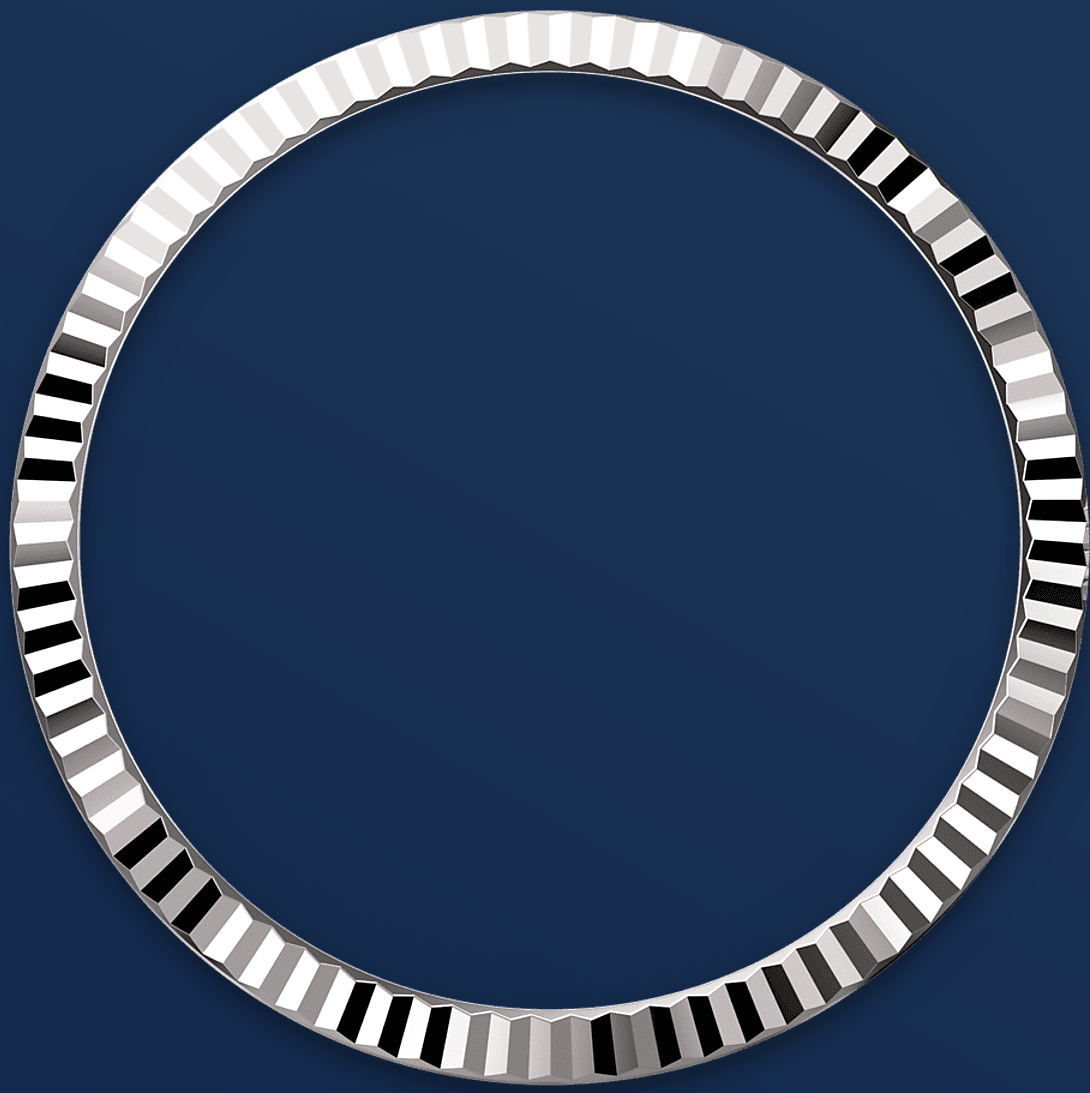
CADRAN ALBASTRU DESCHIS

## O tehnică de ceasornicărie

Acest cadran integrează diamante în montaj cu aur de 18 carate. Finisajul de raze de soare creează reflexii delicate de lumină pe multe cadrane din colecția Oyster Perpetual. Acesta este obținut prin utilizarea tehnicilor măiestre de periere care creează caneluri mergând spre exterior dinspre centrul cadranelor.

Lumina este difuzată uniform de-a lungul fiecărei gravări, creând o strălucire subtilă caracteristică

ce se deplasează în funcție de poziția încheieturii. După terminarea finisajului de raze de soare, se aplică culoarea cadranelui folosind procedeul PVD (Physical Vapour Deposition) sau electroplacarea. Un strat subțire de lac asigură cadranelui aspectul final.



BEZEL CANELAT

## O semnătură Rolex

Bezelul canelat Rolex este o marcă a distincției. La origine, canelarea bezelului Oyster a avut un scop funcțional: a servit la înșurubarea bezelului pe carcasă, ajutând la asigurarea impermeabilității ceasului.

A fost prin urmare identic cu canelarea capacului carcasei, care era și ea înșurubată pe carcasă pentru impermeabilitate, folosind instrumente specifice Rolex. În timp, canelarea a devenit element estetic, o caracteristică originală

semnătura Rolex. Astăzi, bezelul canelat este o  
marcă a distincției, din aur la acest Datejust 36.

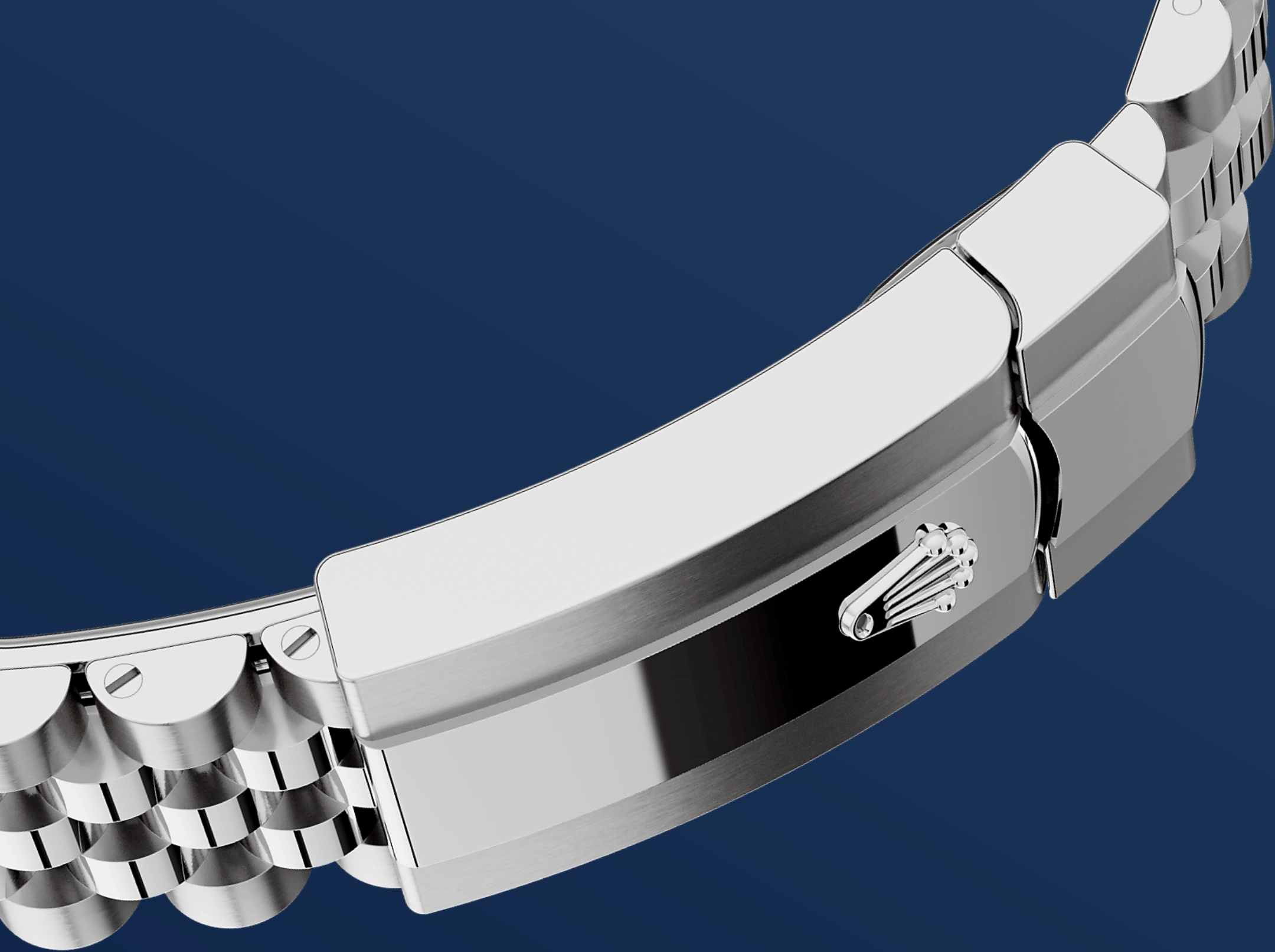


ROLESOR ALB

## O întâlnire între două metale

Aurul este dorit pentru luciul și noblețea sa. Oțelul ranforcează puterea și fiabilitatea. Împreună, combină armonios cele mai bune proprietăți.

Constituind o adevărată semnătură Rolex, Rolesor a fost prezent la modelele Rolex chiar de la începutul anilor 1930 și a fost marcă înregistrată ca nume din 1933. Este unul dintre pilonii de seamă ai colecției Oyster.



BRĂȚARA JUBILEE

## Suplă și confortabilă

Designul, dezvoltarea și producția brățărilor și cataramelor de siguranță Rolex, precum și testele riguroase la care sunt supuse implică tehnologie avansată înaltă.

Și, la fel ca toate componentele ceasului, verificările estetice realizate vizual garantează frumusețea impecabilă. Jubilee, o brățară suplă și confortabilă din cinci piese din metal, a fost concepută și fabricată special pentru lansarea Oyster Perpetual Datejust în 1945.



# Mai multe detalii tehnice Datejust

Referință 126234

## Carcasa modelului

### Tip

Oyster, 36 mm, Oystersteel și aur alb

### Diametru

36 mm

### Material

Oystersteel și aur alb

### Bezel

Canelat

### Arhitectura Oyster

Carcasă centrală monobloc, capacul carcasei înfiletabil și remontoar

### Remontoar

Sistem Twinlock pentru dublă impermeabilizare, înfiletabil

### Cristal

Safir rezistent la zgârieturi, lentile Cyclops peste dată

### Rezistență la apă

Impermeabil până la 100 de metri / 330 de picioare

## Mecanism

### Tip

Perpetuu, mecanic, cu întoarcere automată

### Calibru

3235, Fabricat de Rolex

### Precizie

-2/+2 sec/zi, după încapsulare

## Oscilator

Arc balansier paramagnetic, albastru, din Parachrom.  
Amortizoare de șocuri Paraflex, de înaltă performanță

## Întoarcere

Bidirecțional, cu întoarcere automată prin intermediul Rotorul perpetuu

## Rezervă de energie

Aproximativ 70 de ore

## Funcții

Ace centrale pentru oră, minut și secundă. Dată instantanee, cu configurare rapidă. Oprirea secundelor, pentru configurarea precisă a orei.

# Brățară

---

## Tip

Jubilee, zale din cinci piese

## Materialul brățării

Oystersteel

## Sistem de închidere

Cataramă Oysterclasp pliabilă, cu za prelungitoare Easylink 5 mm pentru purtare confortabilă

# Cadran

---

## Tip

Set albastru deschis, cu diamante

# Certificare

---

## Tip

Superlative Chronometer (COSC + certificare Rolex după încapsulare)

# Explorați și descoperiți mai multe pe Rolex.com

**Toate drepturile de proprietate intelectuală, cum ar fi mărcile comerciale, mărcile de servicii, denumirile comerciale, designurile și drepturile de autor sunt rezervate.**

Nimic din ceea ce conține acest site web nu poate fi reprodus fără permisiune scrisă. Rolex își rezervă dreptul de a modifica, în orice moment, modelele prezentate pe acest site web.

