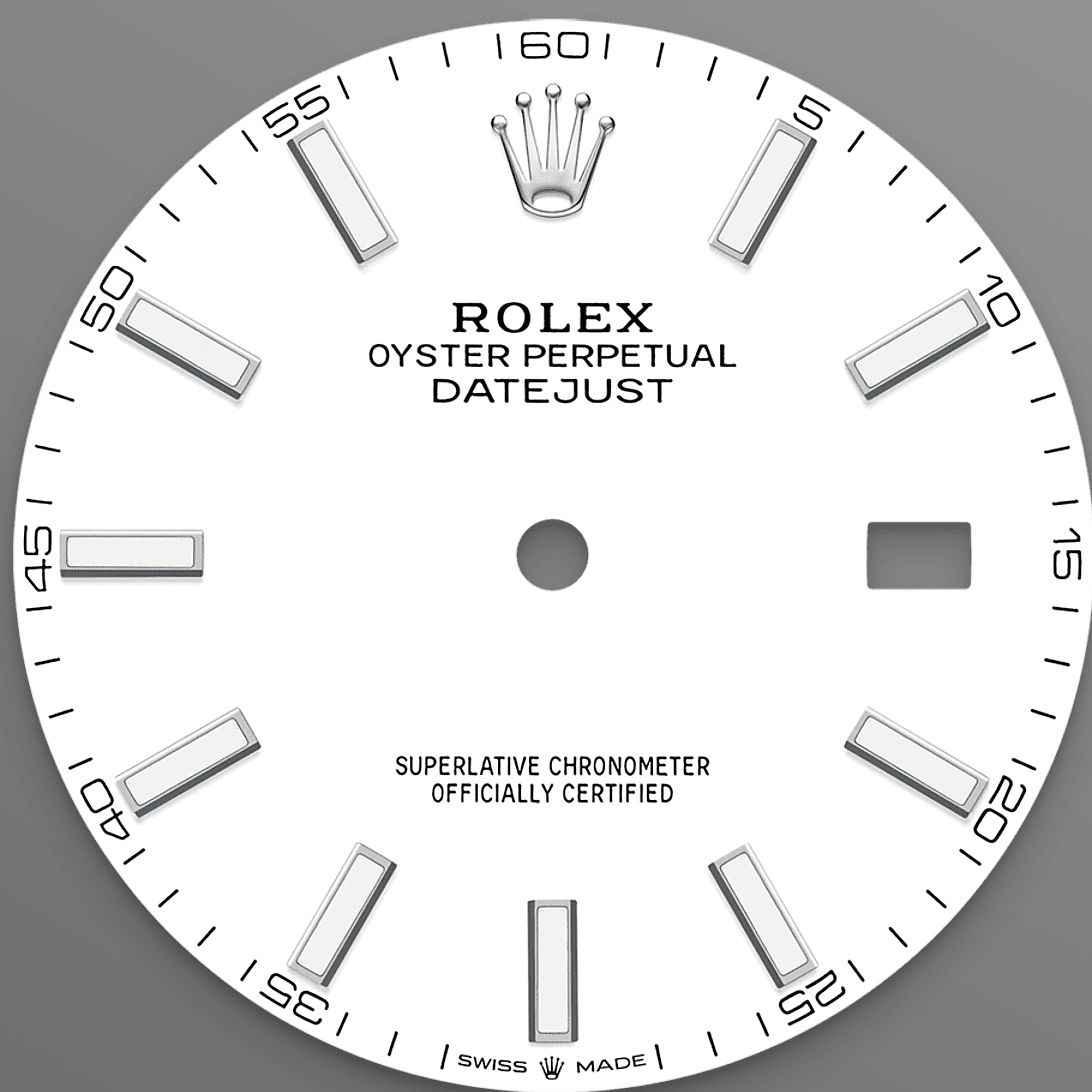




# Datejust 41

Oyster, 41 mm, Oystersteel

**Acest Oyster Perpetual  
Datejust 41 din  
Oystersteel integrează  
un cadran alb și brățară  
Oyster.**



CADRAN ALB

## Libertate fără limite

Smalțul combină libertatea aproape nelimitată a culorilor cu intensitatea și finisajul fluid. Tehnica de smălțuire constă în depunerea succesivă a șase straturi subțiri de smalț pe o placă principală din bronz.

Apoi se aplică un lac incolor ce transmite culorii sau nuanței întreaga sa profunzime și strălucire. După uscarea lacului, suprafața cadranului este șlefuită pentru a spori intensitatea culorii, cadranul este, apoi, gata de tampografiere și pentru a-și primi ornamentele aplicate.



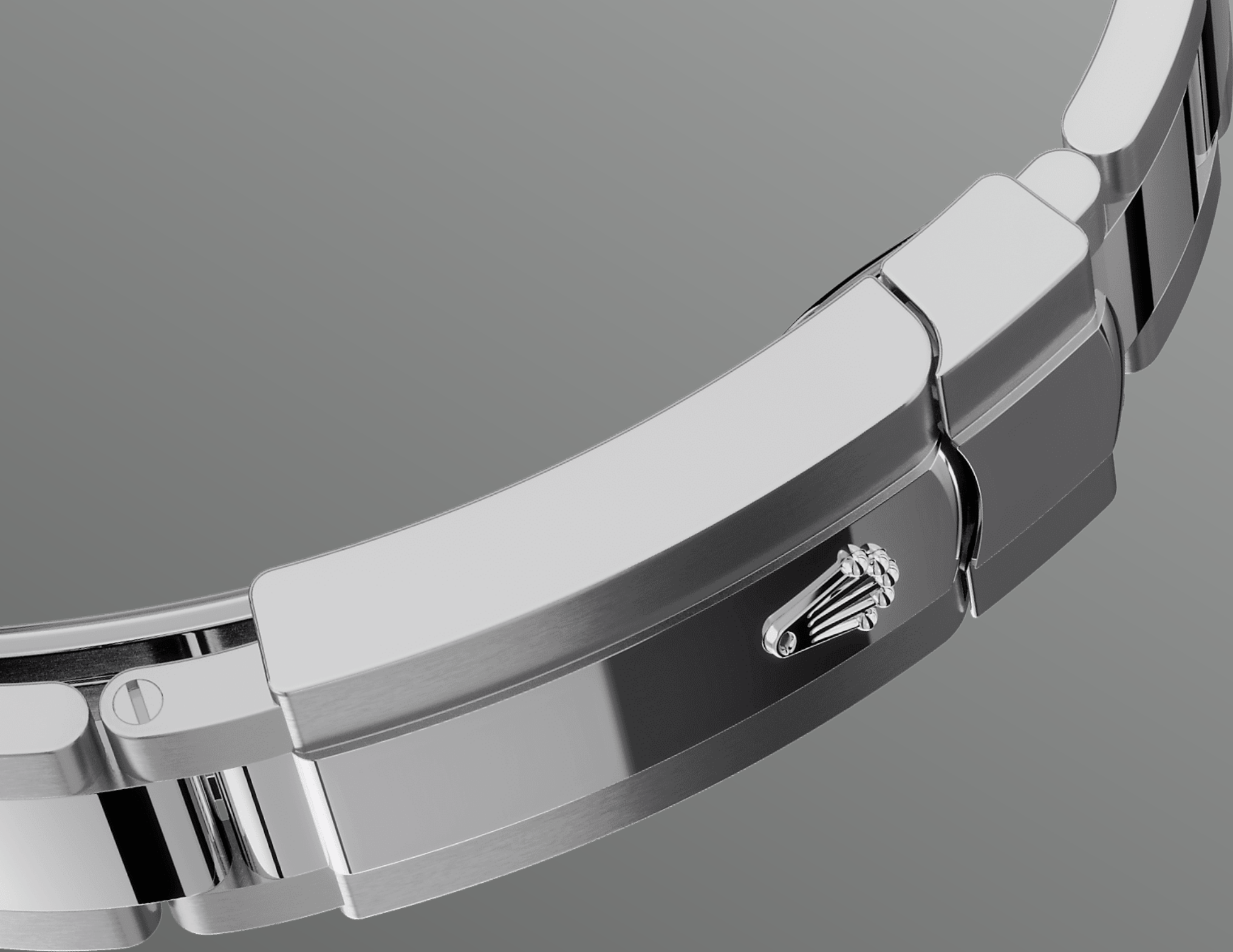
OYSTERSTEEL

## Extrem de rezistent la coroziune

Rolex folosește Oystersteel pentru carcasele ceasurilor sale din oțel. Dezvoltat special de brand, Oystersteel aparține oțelului de tip 904L, aliajul cel mai utilizat în înalta tehnologie și în industriile aerospațială și chimică, în care rezistența maximă la corodare este esențială.

Oystersteel este extrem de rezistent, oferă un finisaj excepțional după șlefuire și își menține frumusețea chiar și în cele mai dificile medii.





BRĂȚARA OYSTER

## Alchimie între formă și funcție

Brățara Oyster este o alchimie perfectă între formă și funcție, estetică și tehnologie, proiectată să fie atât robustă, cât și confortabilă.

Este echipată cu o cataramă Oysterlock și cu za prelungitoare Easylink pentru purtare confortabilă, de asemenea exclusivitate Rolex. Acest sistem ingenios îi permite purtătorului să mărească lungimea brățării cu aproximativ 5 mm, adăugând un plus de confort în orice împrejurare.



## LUPA CYCLOPS

# O lupă

Lupa Cyclops este una dintre cele mai distinctive caracteristici Rolex și una dintre cele mai ușor de recunoscut.

Denumită după gigantul cu un singur ochi din mitologia greacă, lupa Cyclops mărește emblematicul afișaj de dată al ceasului, pentru vizibilitate facilă. În spatele Cyclops, la fel ca la oricare caracteristică a unui ceas Rolex se află o întreagă istorie de invenții, cercetare și dezvoltare și nesfârșita căutare a perfecțiunii.

# Mai multe detalii tehnice Datejust

Referință 126300

## Carcasa modelului

---

### Tip

Oyster, 41 mm, Oystersteel

### Diametru

41 mm

### Material

Oystersteel

### Bezel

Neted

### Arhitectura Oyster

Carcasă centrală monobloc, capacul carcasei înfiletabil și remontoar

### Remontoar

Sistem Twinlock pentru dublă impermeabilizare, înfiletabil

### Cristal

Safir rezistent la zgârieturi, lentile Cyclops peste dată

### Rezistență la apă

Impermeabil până la 100 de metri / 330 de picioare

## Mecanism

---

### Tip

Perpetuu, mecanic, cu întoarcere automată

### Calibru

3235, Fabricat de Rolex

### Precizie

-2/+2 sec/zi, după încapsulare

### **Oscilator**

Arc balansier paramagnetic, albastru, din Parachrom.

Amortizoare de șocuri Paraflex, de înaltă performanță

### **Întoarcere**

Bidirecțional, cu întoarcere automată prin intermediul Rotorul perpetuu

### **Rezervă de energie**

Aproximativ 70 de ore

### **Funcții**

Ace centrale pentru oră, minut și secundă. Dată instantanee, cu configurare rapidă. Oprirea secundelor, pentru configurarea precisă a orei.

## **Brățară**

---

### **Tip**

Oyster, zale robuste din trei piese

### **Materialul brățării**

Oystersteel

### **Sistem de închidere**

Cataramă Oysterclasp pliabilă, cu za prelungitoare Easylink 5 mm pentru purtare confortabilă

## **Cadran**

---

### **Tip**

Alb

### **Detalii**

Afișaj Chromalight extrem de vizibil, cu luminiscentă albastră de lungă durată

## **Certificare**

---

### **Tip**

Superlative Chronometer (COSC + certificare Rolex după încapsulare)



# Explorați și descoperiți mai multe pe Rolex.com

**Toate drepturile de proprietate intelectuală, cum ar fi mărcile comerciale, mărcile de servicii, denumirile comerciale, designurile și drepturile de autor sunt rezervate.**

Nimic din ceea ce conține acest site web nu poate fi reprodus fără permisiune scrisă. Rolex își rezervă dreptul de a modifica, în orice moment, modelele prezentate pe acest site web.

