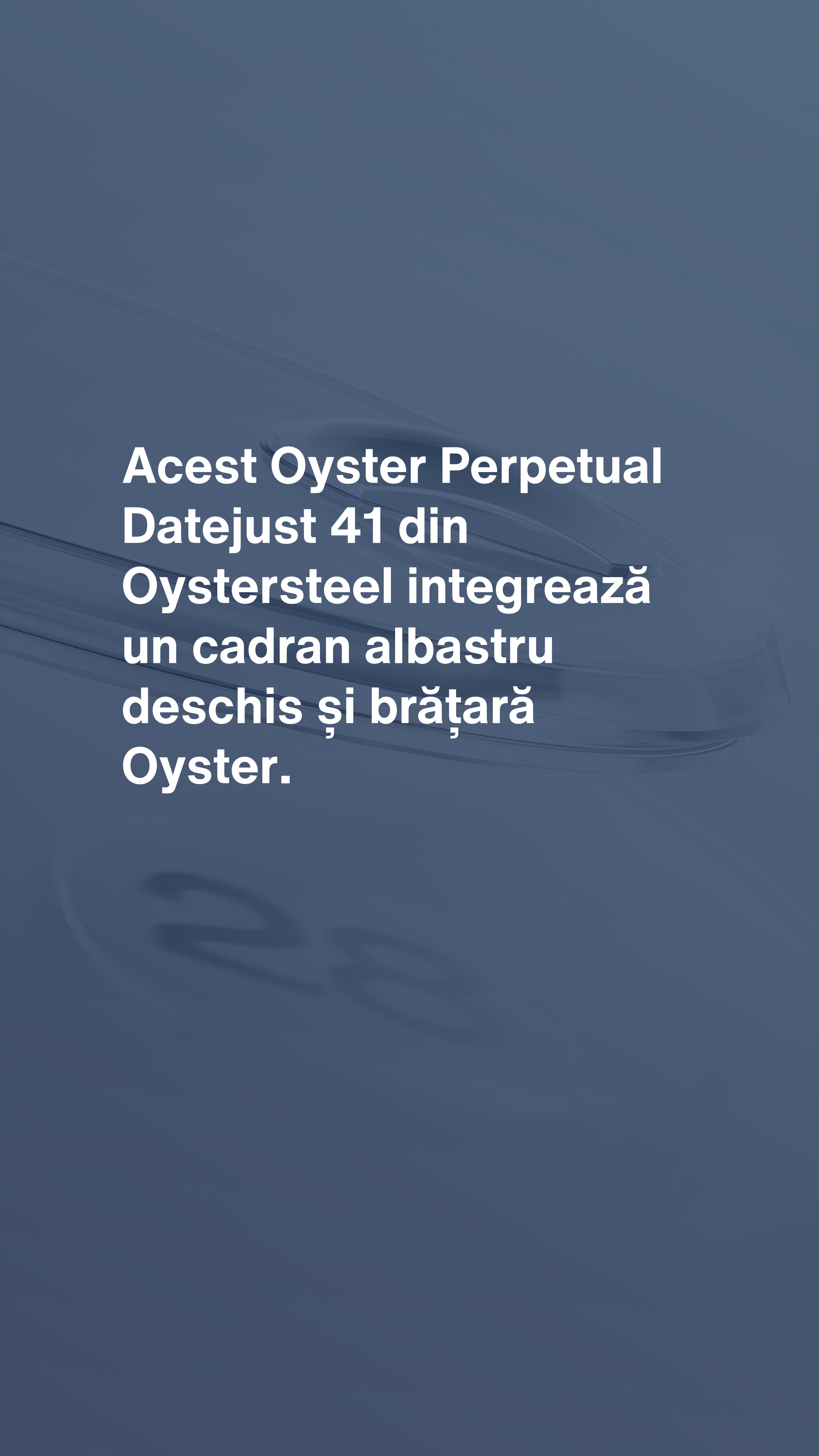


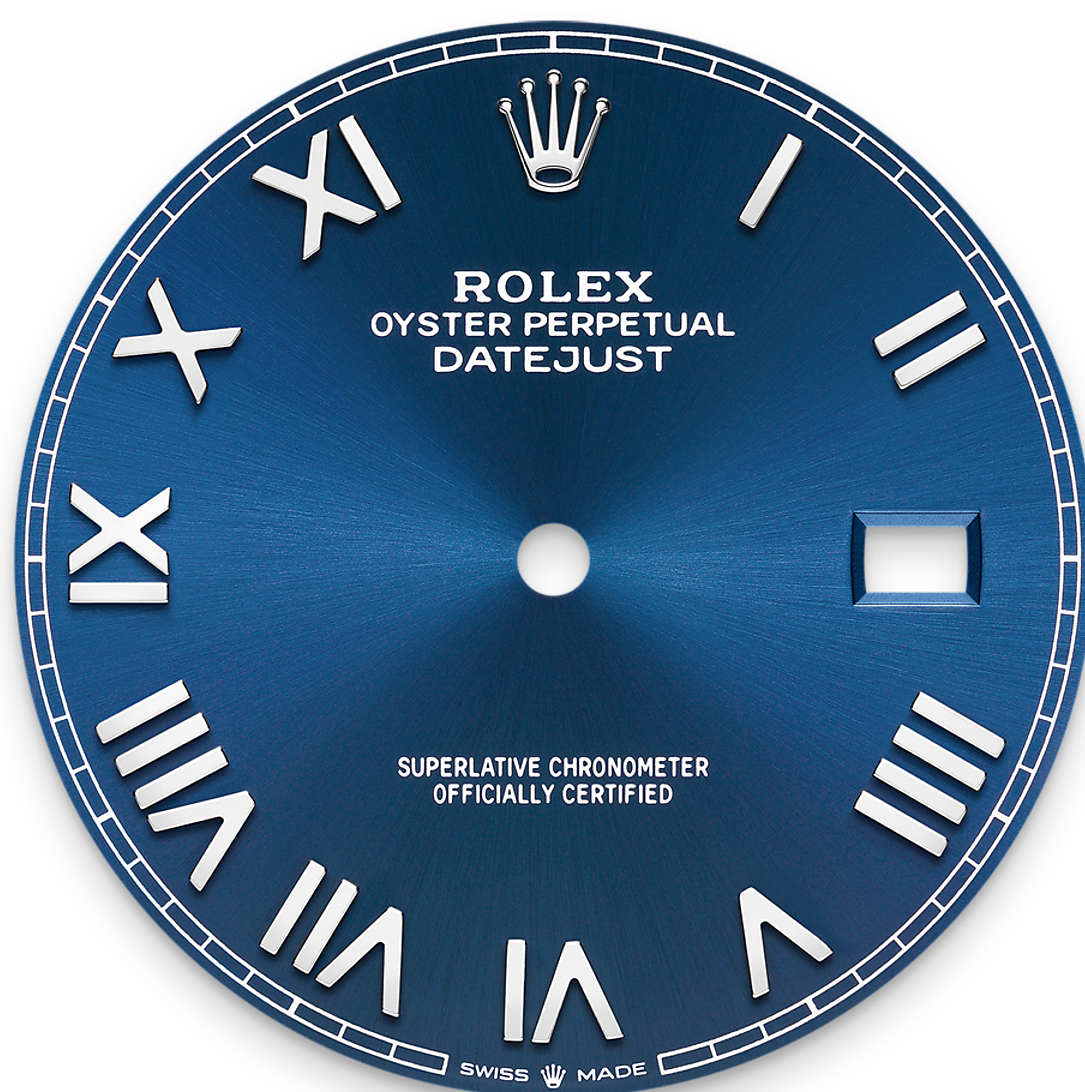


Datejust 41

Oyster, 41 mm, Oystersteel



**Acest Oyster Perpetual
Datejust 41 din
Oystersteel integrează
un cadran albastru
deschis și brățară
Oyster.**



CADRAN ALBASTRU DESCHIS

O tehnică de ceasornicărie

Finisajul de raze de soare creează reflexii delicate de lumină pe multe cadrane din colecția Oyster Perpetual. Acesta este obținut prin utilizarea tehnicilor măiestre de periere care creează caneluri mergând spre exterior dinspre centrul cadranelor.

Lumina este difuzată uniform de-a lungul fiecărei gravări, creând o strălucire subtilă caracteristică ce se deplasează în funcție de poziția încheieturii.

După terminarea finisajului de raze de soare, se aplică culoarea cadranelor folosind procedeul PVD (Physical Vapour Deposition) sau electroplacarea. Un strat subțire de lac asigură cadranelor aspectul final.

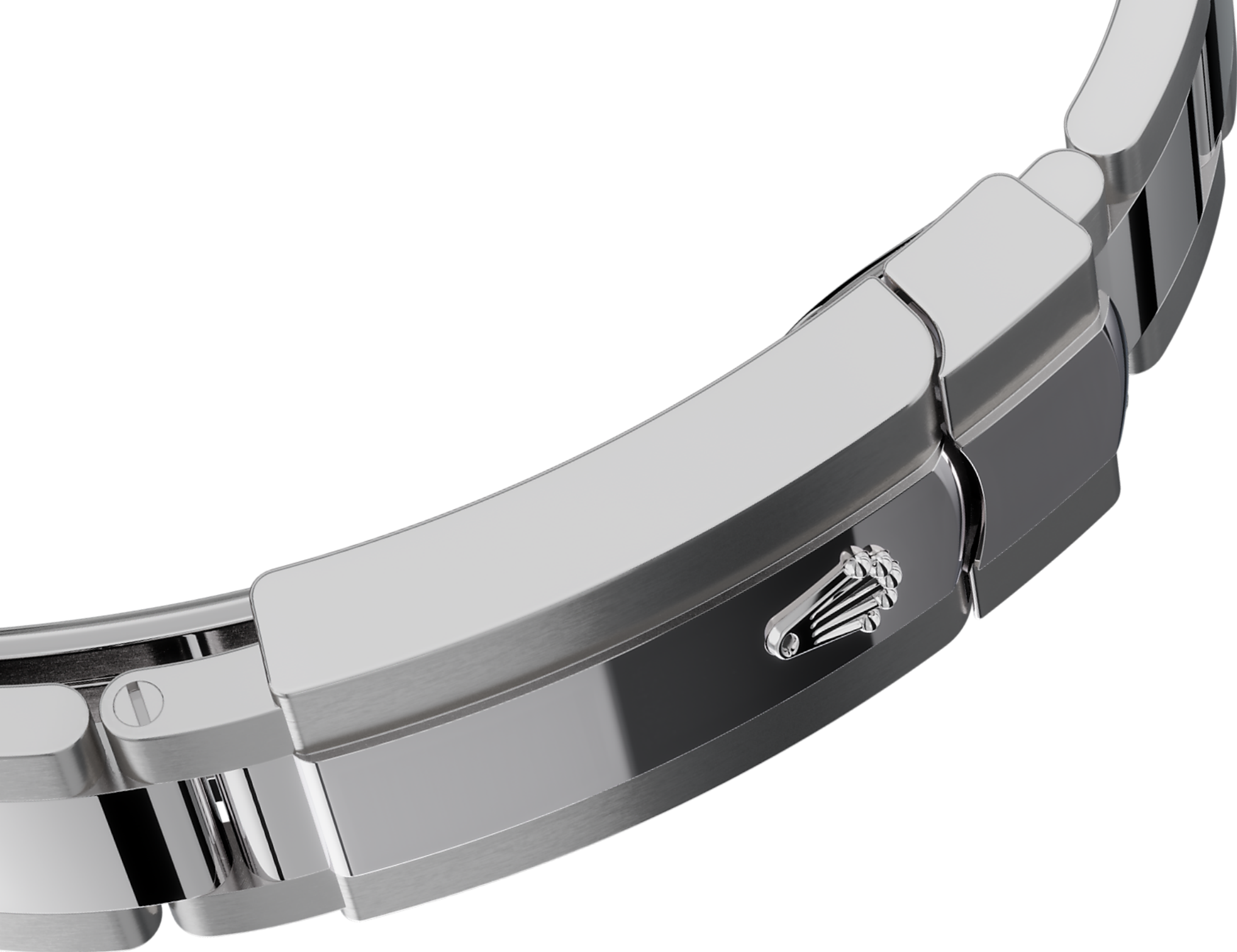


OYSTERSTEEL

Extrem de rezistent la coroziune

Rolex folosește Oystersteel pentru carcasele ceasurilor sale din oțel. Dezvoltat special de brand, Oystersteel aparține oțelului de tip 904L, aliajul cel mai utilizat în înalta tehnologie și în industriile aerospațială și chimică, în care rezistența maximă la corodare este esențială.

Oystersteel este extrem de rezistent, oferă un finisaj excepțional după șlefuire și își menține frumusețea chiar și în cele mai dificile medii.



BRĂȚARA OYSTER

Alchimie între formă și funcție

Brățara Oyster este o alchimie perfectă între formă și funcție, estetică și tehnologie, proiectată să fie atât robustă, cât și confortabilă.

Este echipată cu o cataramă Oysterlock și cu za prelungitoare Easylink pentru purtare confortabilă, de asemenea exclusivitate Rolex. Acest sistem ingenios îi permite purtătorului să mărească lungimea brățării cu aproximativ 5 mm, adăugând un plus de confort în orice împrejurare.



LUPA CYCLOPS

O lupă

Lupa Cyclops este una dintre cele mai distinctive caracteristici Rolex și una dintre cele mai ușor de recunoscut.

Denumită după gigantul cu un singur ochi din mitologia greacă, lupa Cyclops mărește emblematicul afișaj de dată al ceasului, pentru vizibilitate facilă. În spatele Cyclops, la fel ca la oricare caracteristică a unui ceas Rolex se află o întreagă istorie de invenții, cercetare și dezvoltare și nesfârșita căutare a perfecțiunii.

Mai multe detalii tehnice Datejust

Referință 126300

Carcasa modelului

Tip

Oyster, 41 mm, Oystersteel

Diametru

41 mm

Material

Oystersteel

Bezel

Neted

Arhitectura Oyster

Carcasă centrală monobloc, capacul carcasei înfiletabil și remontoar

Remontoar

Sistem Twinlock pentru dublă impermeabilizare, înfiletabil

Cristal

Safir rezistent la zgârieturi, lentile Cyclops peste dată

Rezistență la apă

Impermeabil până la 100 de metri / 330 de picioare

Mecanism

Tip

Perpetuu, mecanic, cu întoarcere automată

Precizie

-2/+2 sec/zi, după încapsulare

Calibru

3235, Fabricat de Rolex

Oscilator

Arc balansier paramagnetic, albastru, din Parachrom.
Amortizoare de șocuri Paraflex, de înaltă performanță

Întoarcere

Bidirecțional, cu întoarcere automată prin intermediul Rotorul perpetuu

Rezervă de energie

Aproximativ 70 de ore

Funcții

Ace centrale pentru oră, minut și secundă. Dată instantanee, cu configurare rapidă. Oprirea secundelor, pentru configurarea precisă a orei.

Brățară

Tip

Oyster, zale robuste din trei piese

Materialul brățării

Oystersteel

Sistem de închidere

Cataramă Oysterclasp pliabilă, cu za prelungitoare Easylink 5 mm pentru purtare confortabilă

Cadran

Tip

Albastru deschis

Certificare

Tip

Superlative Chronometer
(certificare oficială de cronometru +
certificare Rolex după încapsulare)

Explorați și descoperiți mai multe pe Rolex.com

Toate drepturile de proprietate intelectuală, cum ar fi mărcile comerciale, mărcile de servicii, denumirile comerciale, designurile și drepturile de autor sunt rezervate.

Nimic din ceea ce conține acest site web nu poate fi reprodus fără permisiune scrisă. Rolex își rezervă dreptul de a modifica, în orice moment, modelele prezentate pe acest site web.

